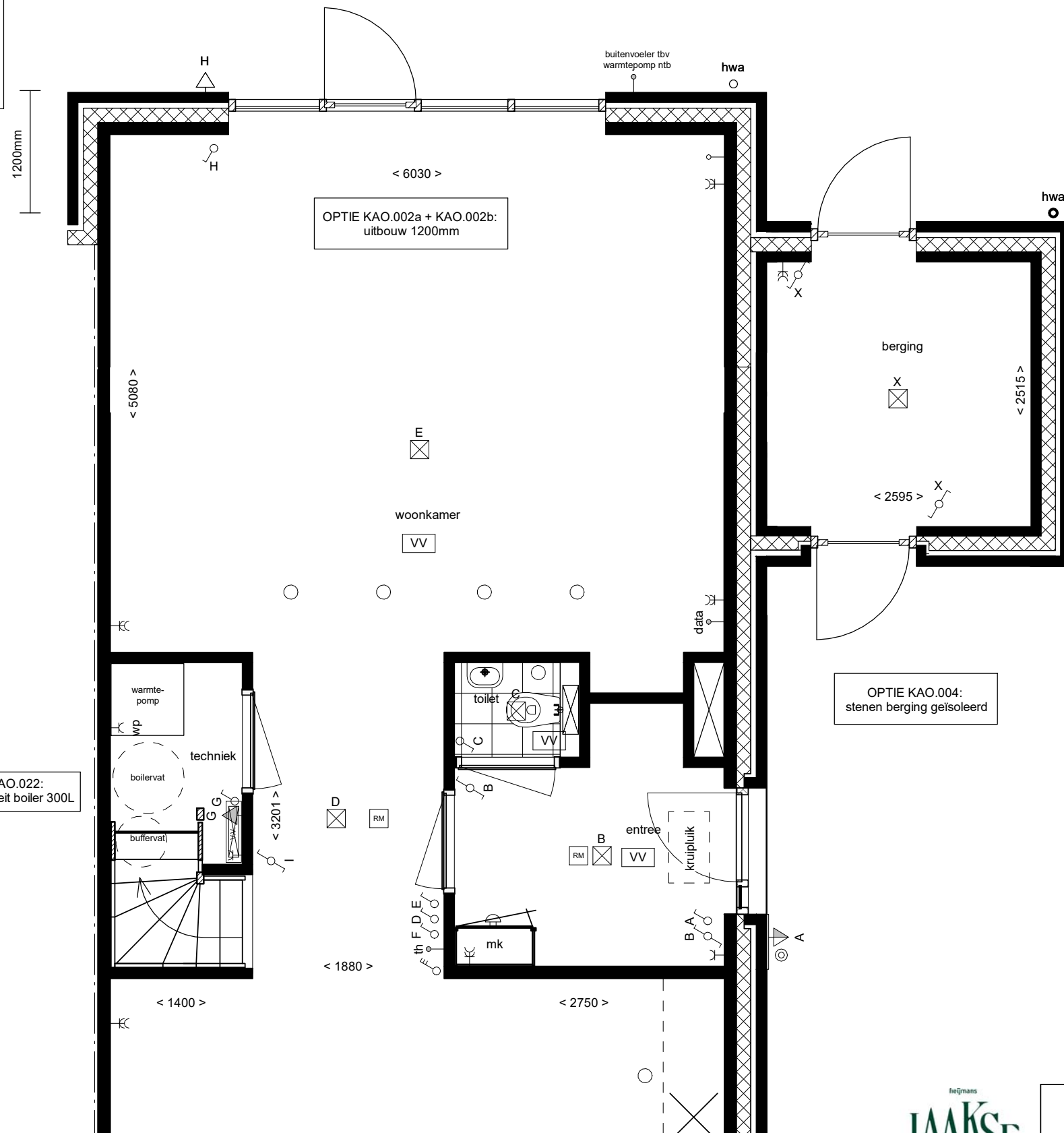


OPTIE KAO.002a:
mogelijk voor type B1,3,4

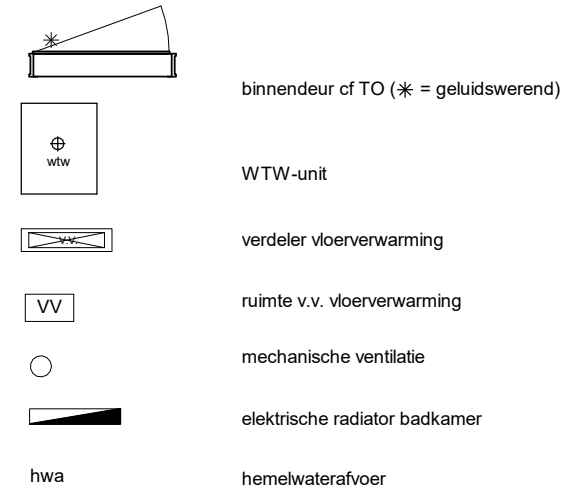
OPTIE KAO.002b:
mogelijk voor type B5,6,7

OPTIE KAO.004:
mogelijk voor type B1,3,4,5,6,7

OPTIE KAO.022:
mogelijk voor type B1,3,4,5,6,7

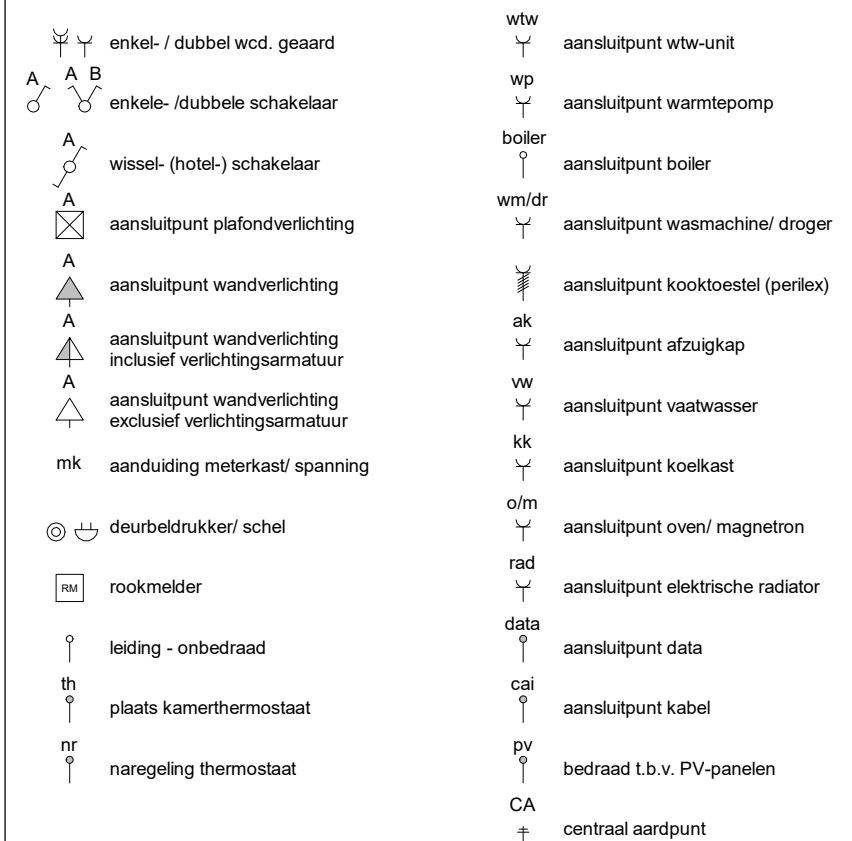


RENVOOI



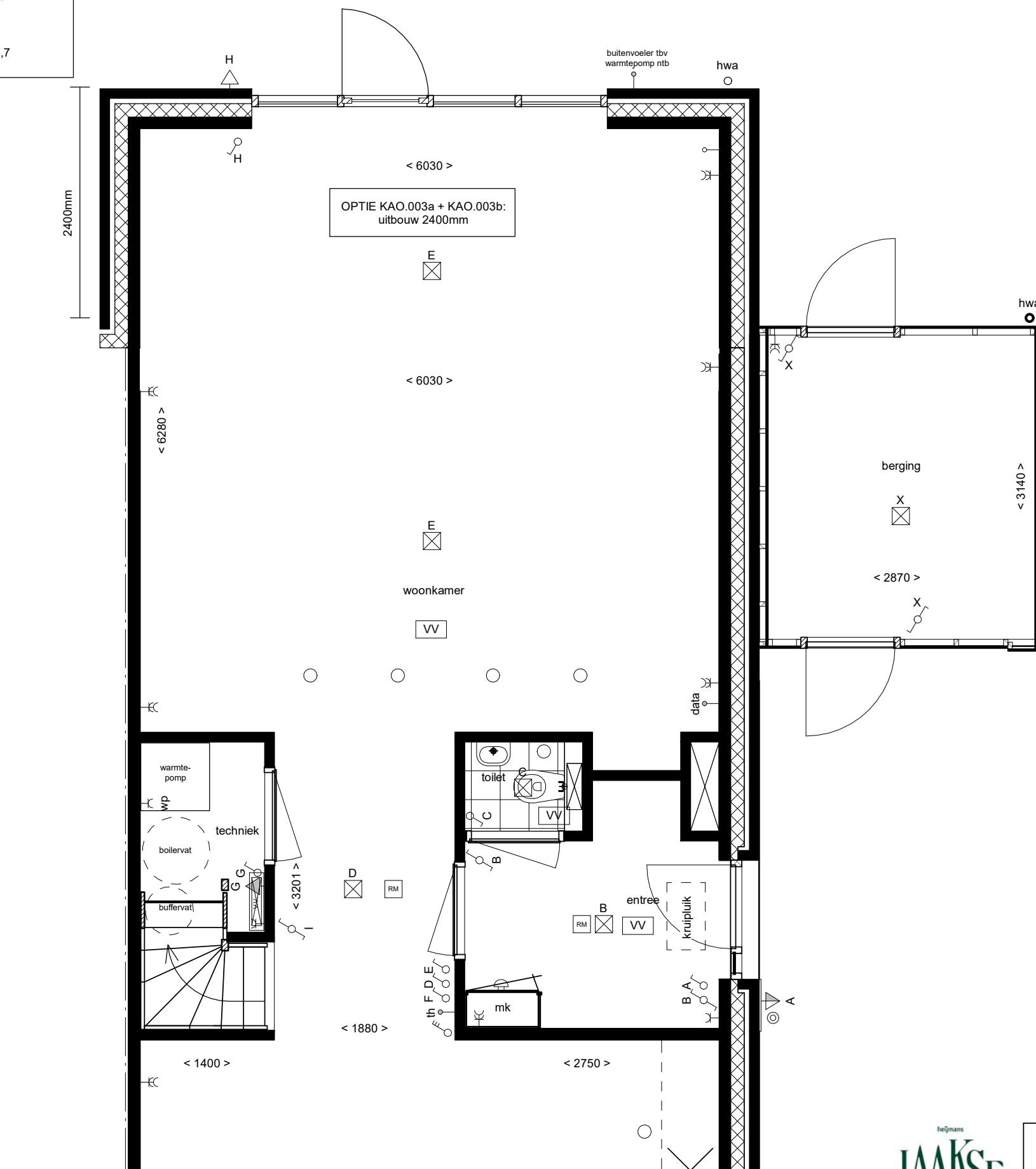
- De posities en aantal van ventilatieafzuigpunten en hemelwaterafvoeren zijn indicatief op tekening aangegeven. E.e.a. nader te bepalen naar aanleiding van ventilatie en capaciteitsberekeningen.
- De positie van vloerverdelers zijn nader te bepalen door installateur.
- Voor positie aansluitpunten keuken zie 0 - tekening projectleverancier.
- Indeling badkamer conform 0 - tekening projectleverancier
- Het legpatroon tegels toilet en badkamer betreffen een arcering en zijn indicatief weergegeven.

RENVOOI - E

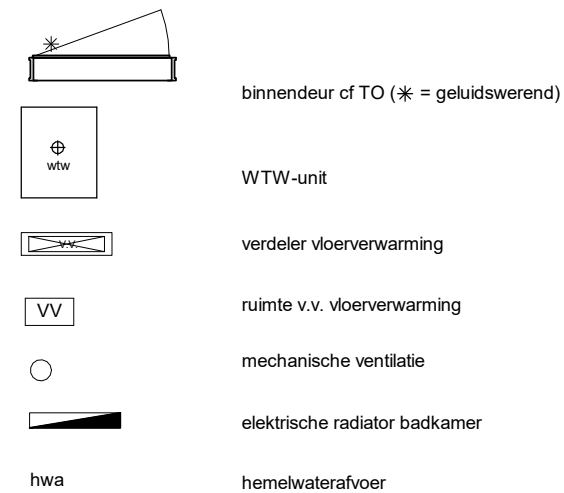


OPTIE KAO.003a:
mogelijk voor type B1,3,4

OPTIE KAO.003b:
mogelijk voor type B5,6,7

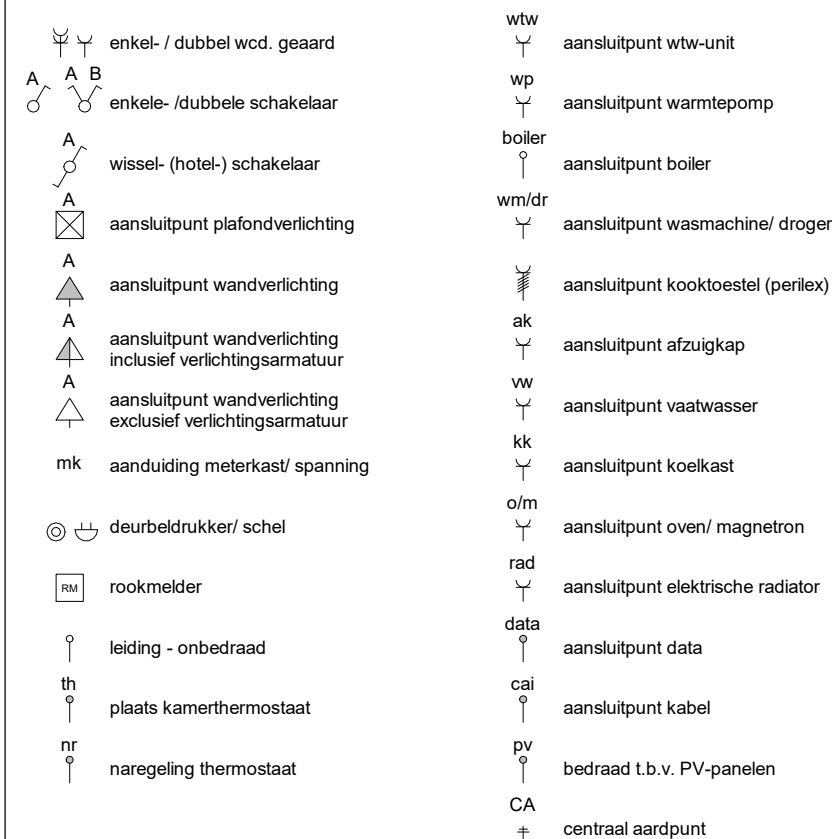


RENVOOI



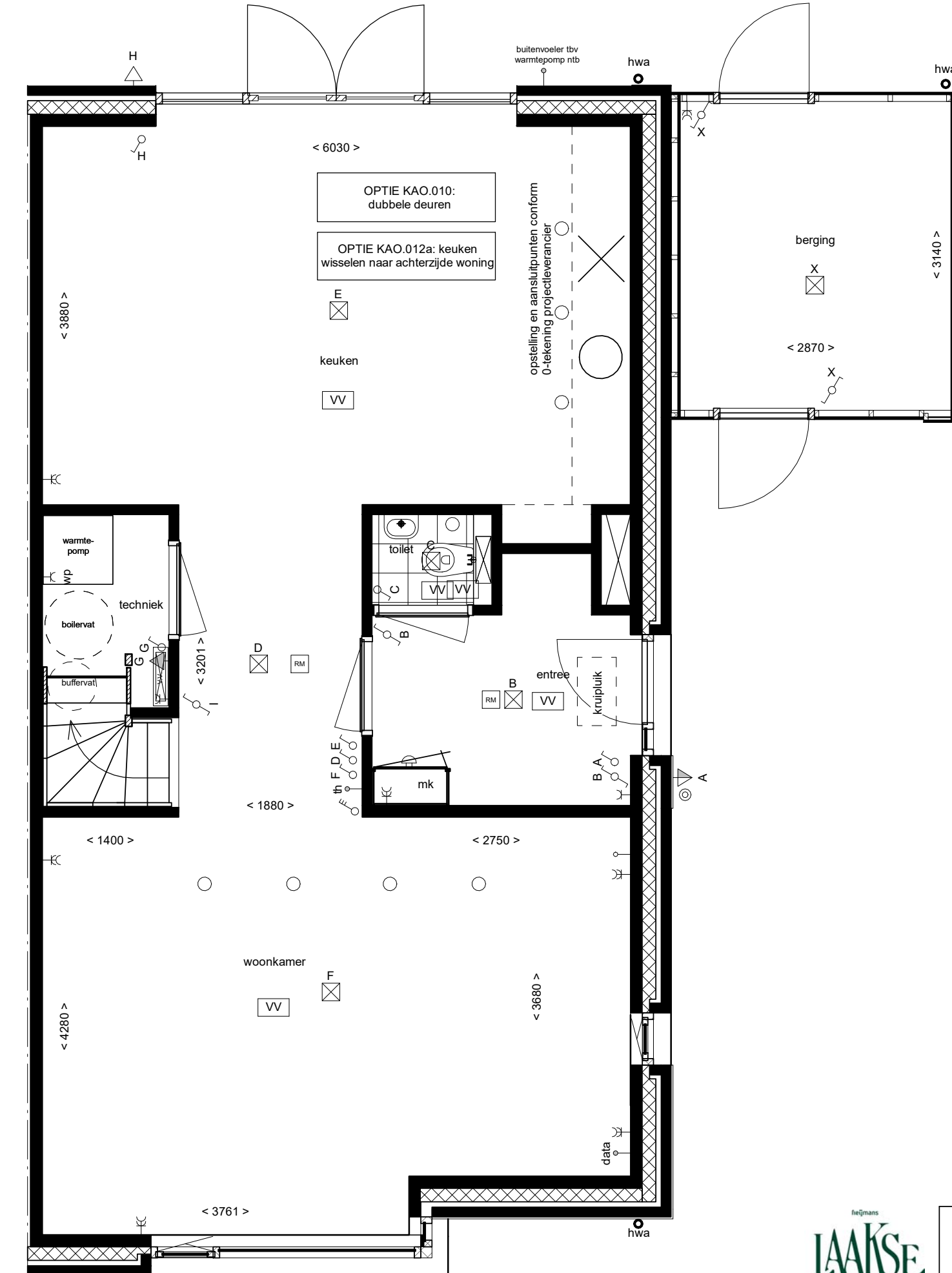
- De posities en aantal van ventilatieafzuigpunten en hemelwaterafvoeren zijn indicatief op tekening aangegeven. E.e.a. nader te bepalen naar aanleiding van ventilatie en capaciteitsberekeningen.
- De positie van vloerverdelers zijn nader te bepalen door installateur.
- Voor positie aansluitpunten keuken zie 0 - tekening projectleverancier.
- Indeling badkamer conform 0 - tekening projectleverancier
- Het legpatroon tegels toilet en badkamer betreffen een arcering en zijn indicatief weergegeven.

RENVOOI - E

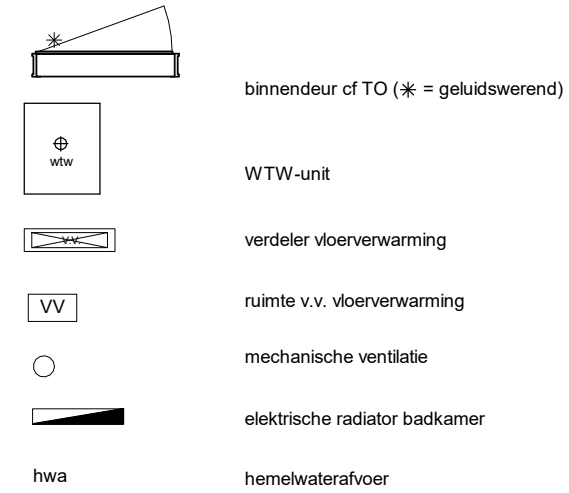


OPTIE KAO.010:
mogelijk voor type B1,3,4,5,6,7

OPTIE KAO.012a:
mogelijk voor type B1,3,4,5,6,7

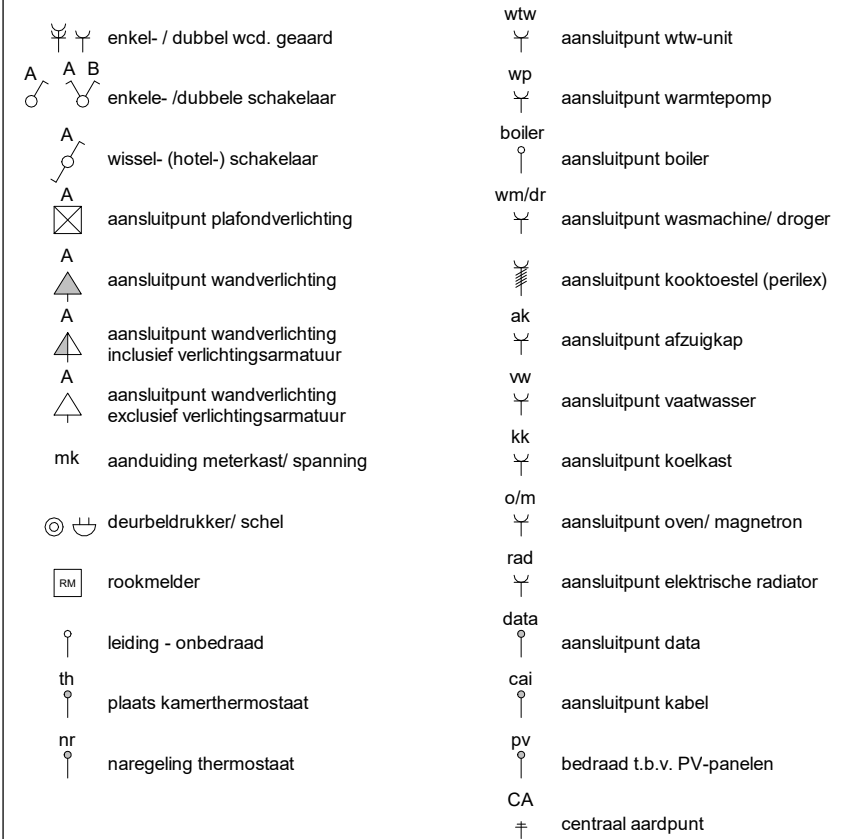


RENVOOI



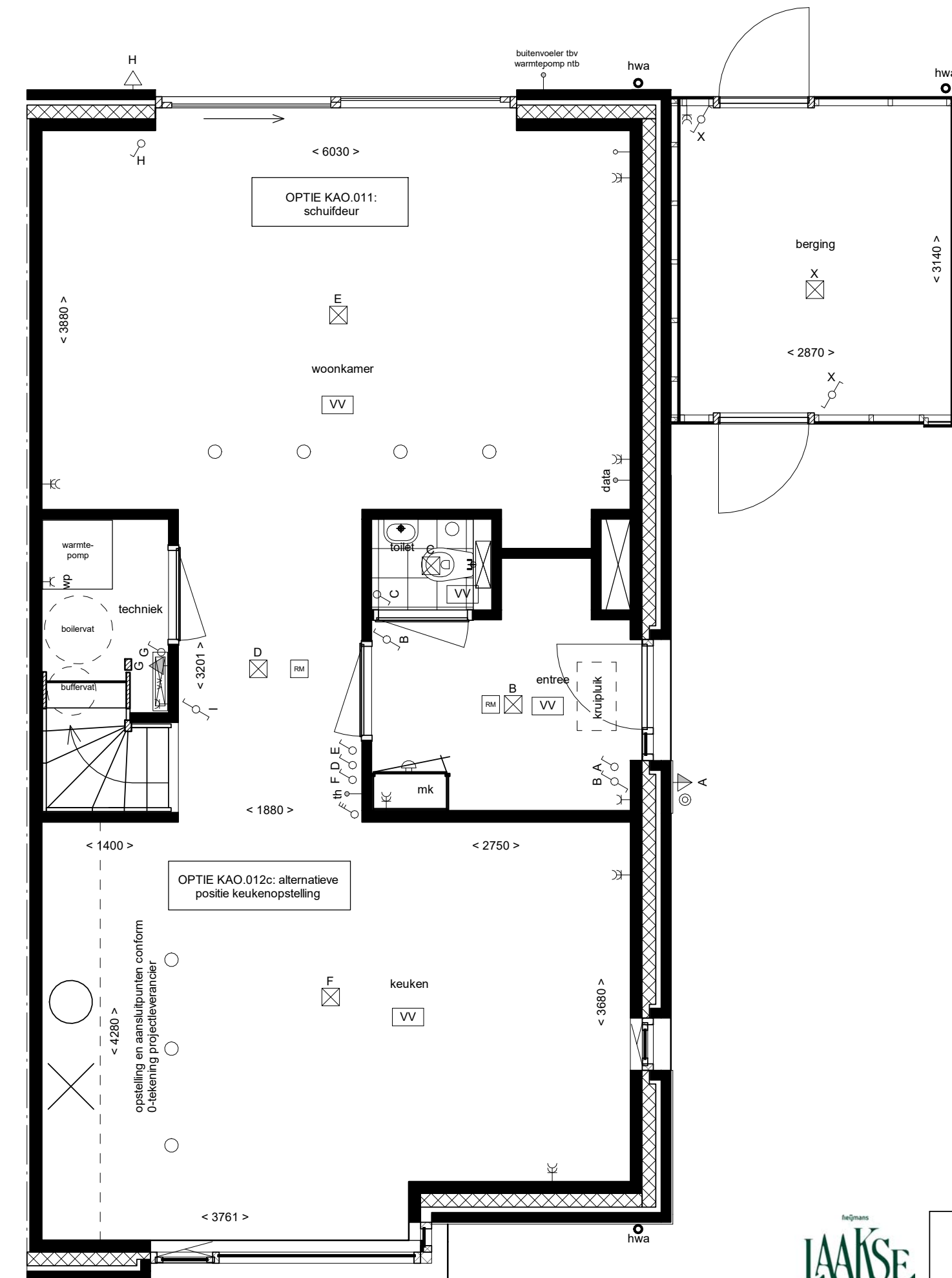
- De posities en aantal van ventilatieafzuigpunten en hemelwaterafvoeren zijn indicatief op tekening aangegeven. E.e.a. nader te bepalen naar aanleiding van ventilatie en capaciteitsberekeningen.
- De positie van vloerverdelers zijn nader te bepalen door installateur.
- Voor positie aansluitpunten keuken zie 0 - tekening projectleverancier.
- Indeling badkamer conform 0 - tekening projectleverancier
- Het legpatroon tegels toilet en badkamer betreffen een arcering en zijn indicatief weergegeven.

RENVOOI - E

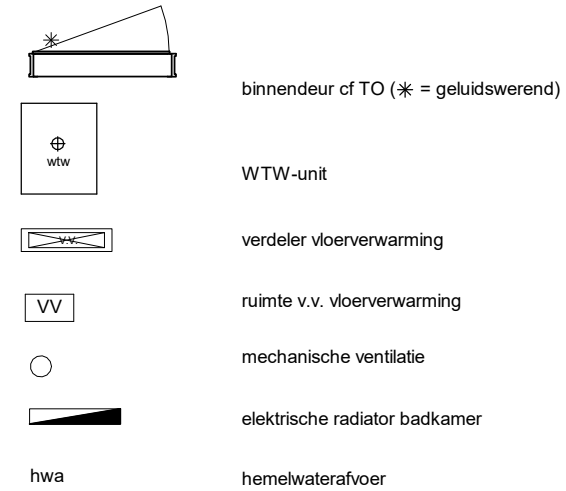


OPTIE KAO.011:
mogelijk voor type B1,3,4,5,6,7

OPTIE KAO.012c:
mogelijk voor type B1,3,4,5,6,7

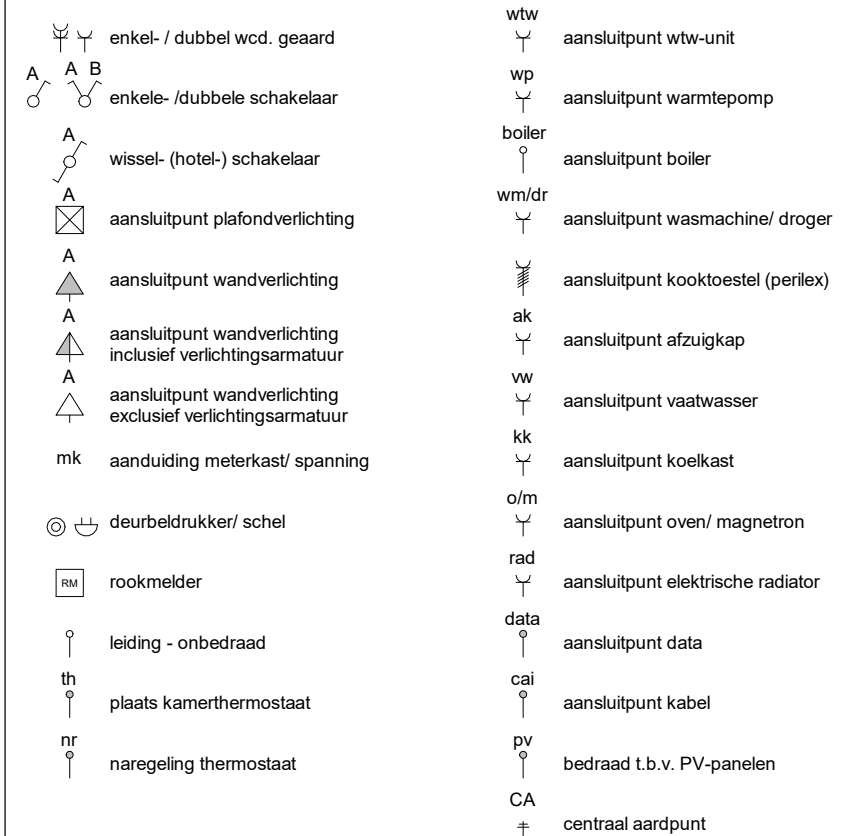


RENVOOI

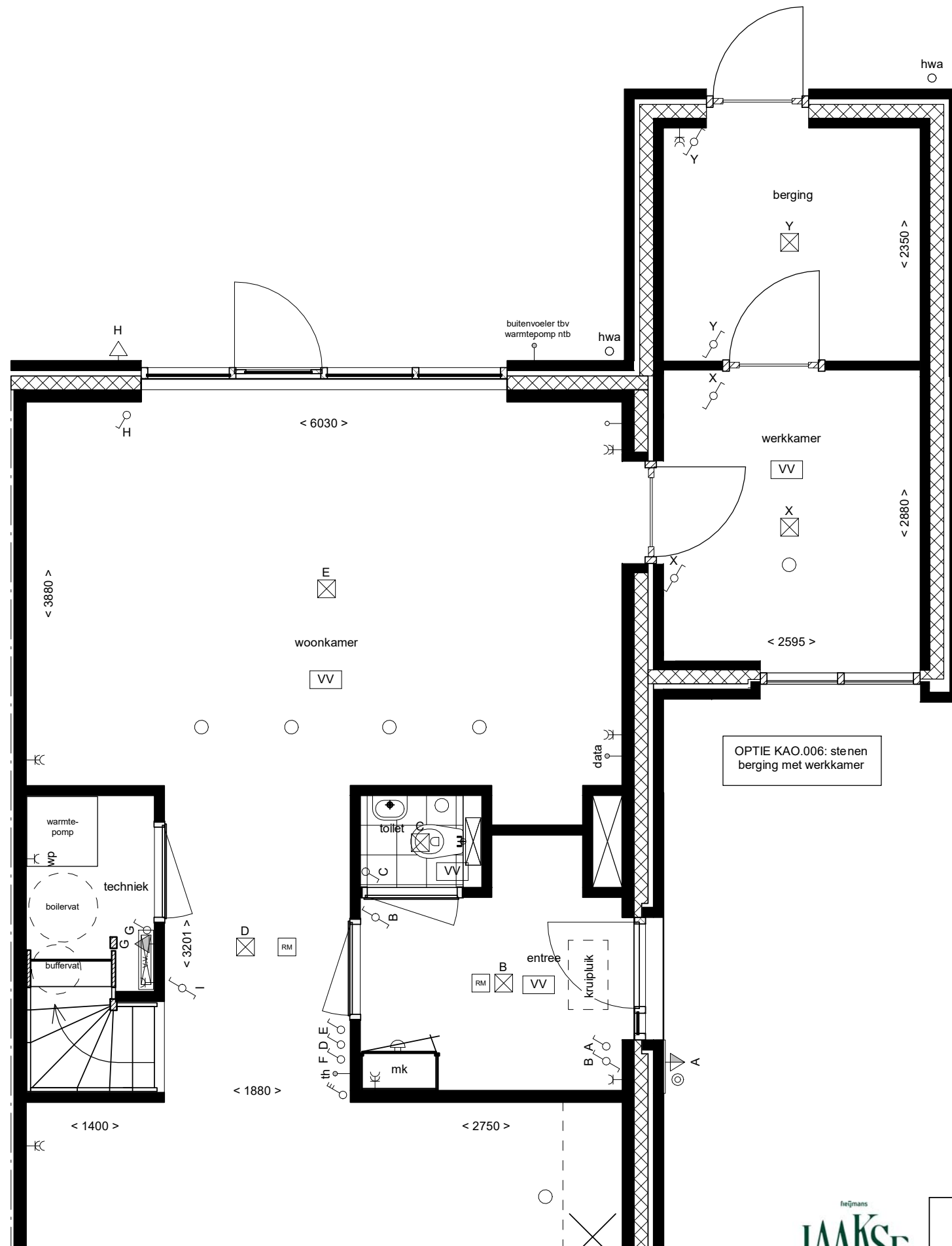


- De posities en aantal van ventilatieafzuigpunten en hemelwaterafvoeren zijn indicatief op tekening aangegeven. E.e.a. nader te bepalen naar aanleiding van ventilatie en capaciteitsberekeningen.
- De positie van vloerverdelers zijn nader te bepalen door installateur.
- Voor positie aansluitpunten keuken zie 0 - tekening projectleverancier.
- Indeling badkamer conform 0 - tekening projectleverancier
- Het legpatroon tegels toilet en badkamer betreffen een arcering en zijn indicatief weergegeven.

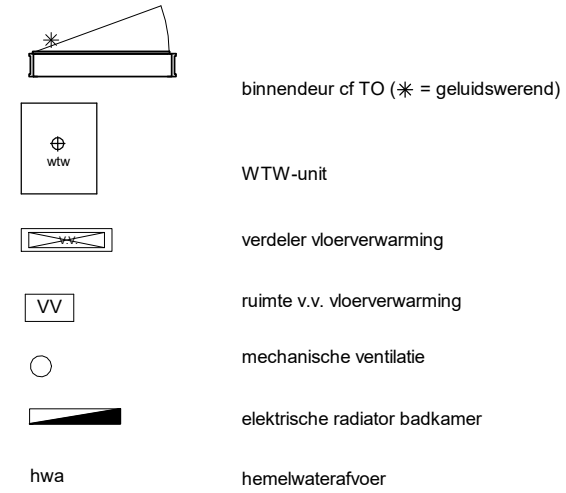
RENVOOI - E



OPTIE KAO.006:
mogelijk voor type B1,3,4,5,6,7

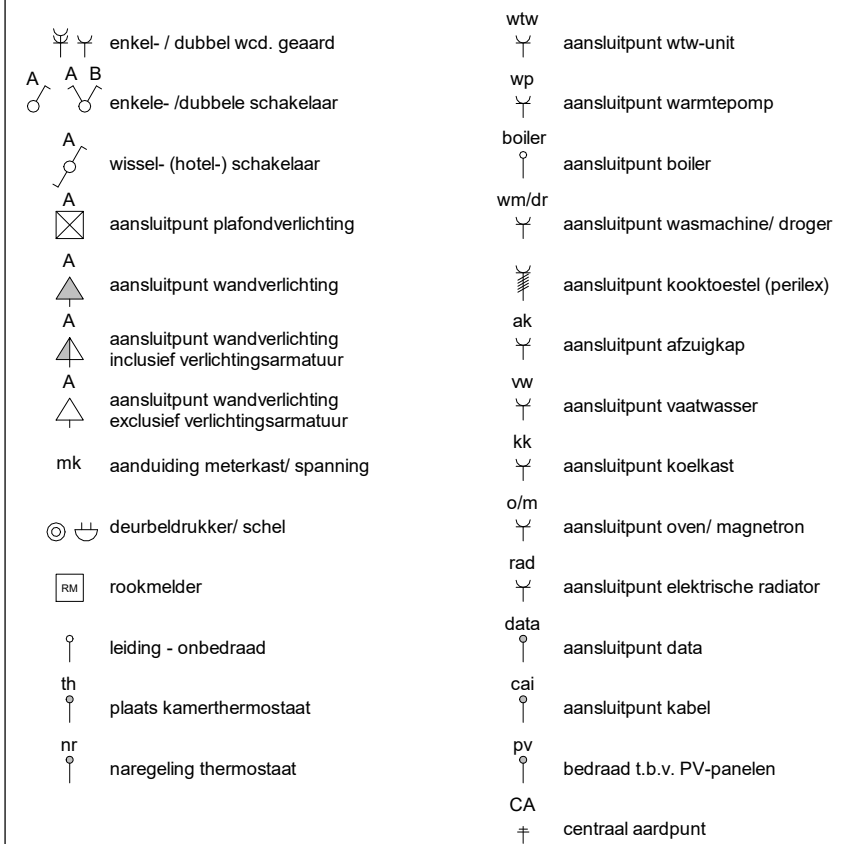


RENVOOI

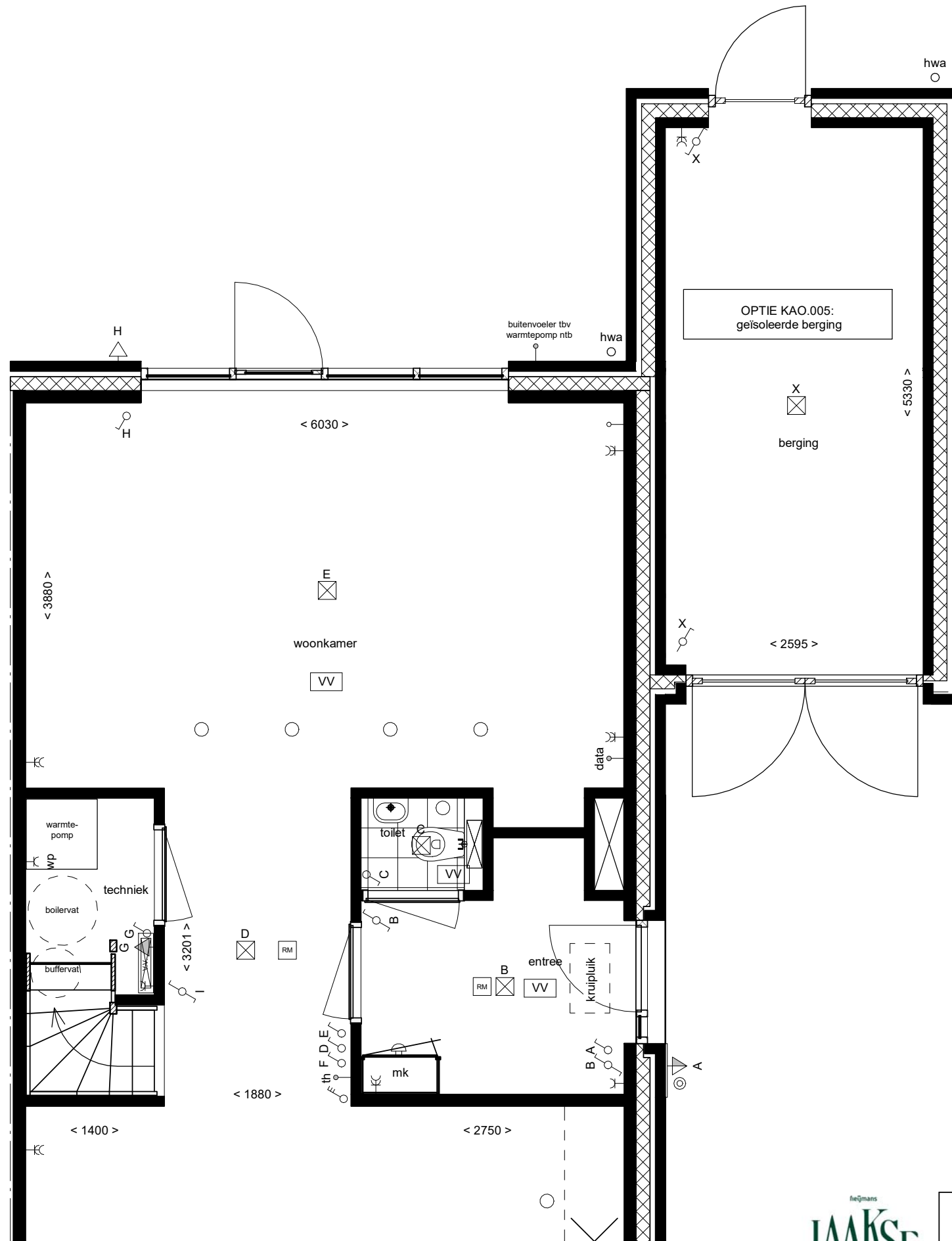


- De posities en aantal van ventilatieafzuigpunten en hemelwaterafvoeren zijn indicatief op tekening aangegeven. E.e.a. nader te bepalen naar aanleiding van ventilatie en capaciteitsberekeningen.
- De positie van vloerverdelers zijn nader te bepalen door installateur.
- Voor positie aansluitpunten keuken zie 0 - tekening projectleverancier.
- Indeling badkamer conform 0 - tekening projectleverancier
- Het legpatroon tegels toilet en badkamer betreffen een arcering en zijn indicatief weergegeven.

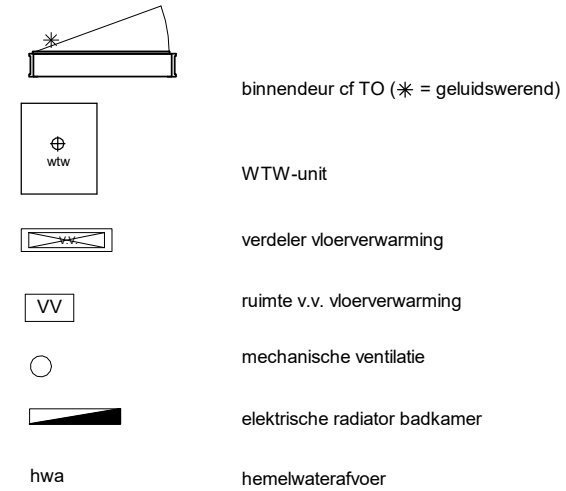
RENVOOI - E



OPTIE KAO.005:
mogelijk voor type B1,3,4,5,6,7

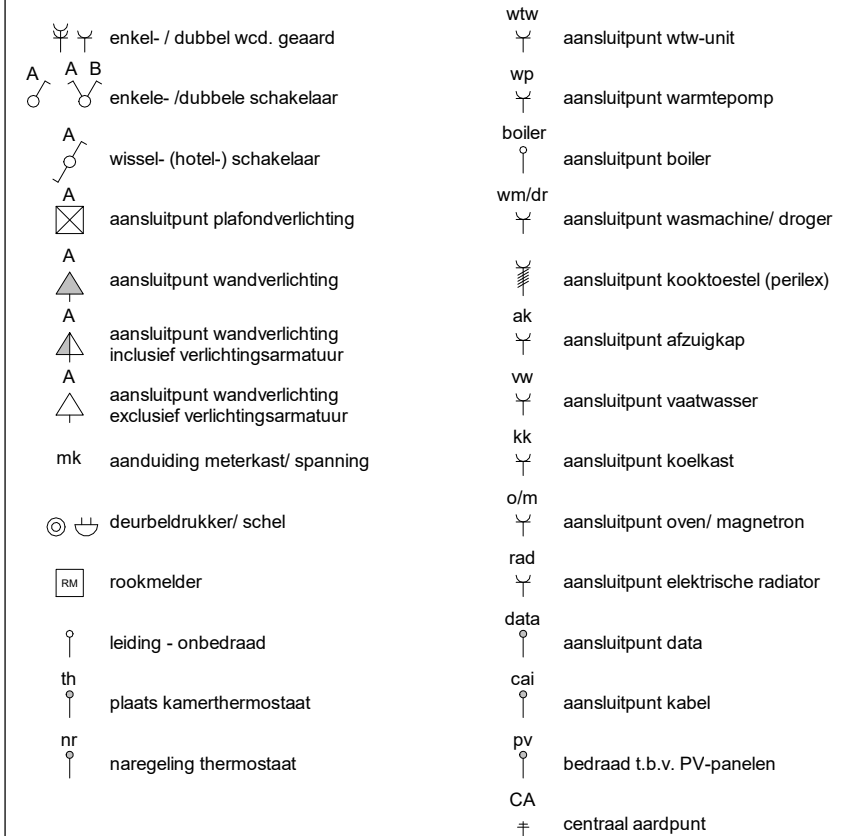


RENVOOI



- De posities en aantal van ventilatieafzuigpunten en hemelwaterafvoeren zijn indicatief op tekening aangegeven. E.e.a. nader te bepalen naar aanleiding van ventilatie en capaciteitsberekeningen.
- De positie van vloerverdelers zijn nader te bepalen door installateur.
- Voor positie aansluitpunten keuken zie 0 - tekening projectleverancier.
- Indeling badkamer conform 0 - tekening projectleverancier
- Het legpatroon tegels toilet en badkamer betreffen een arcering en zijn indicatief weergegeven.

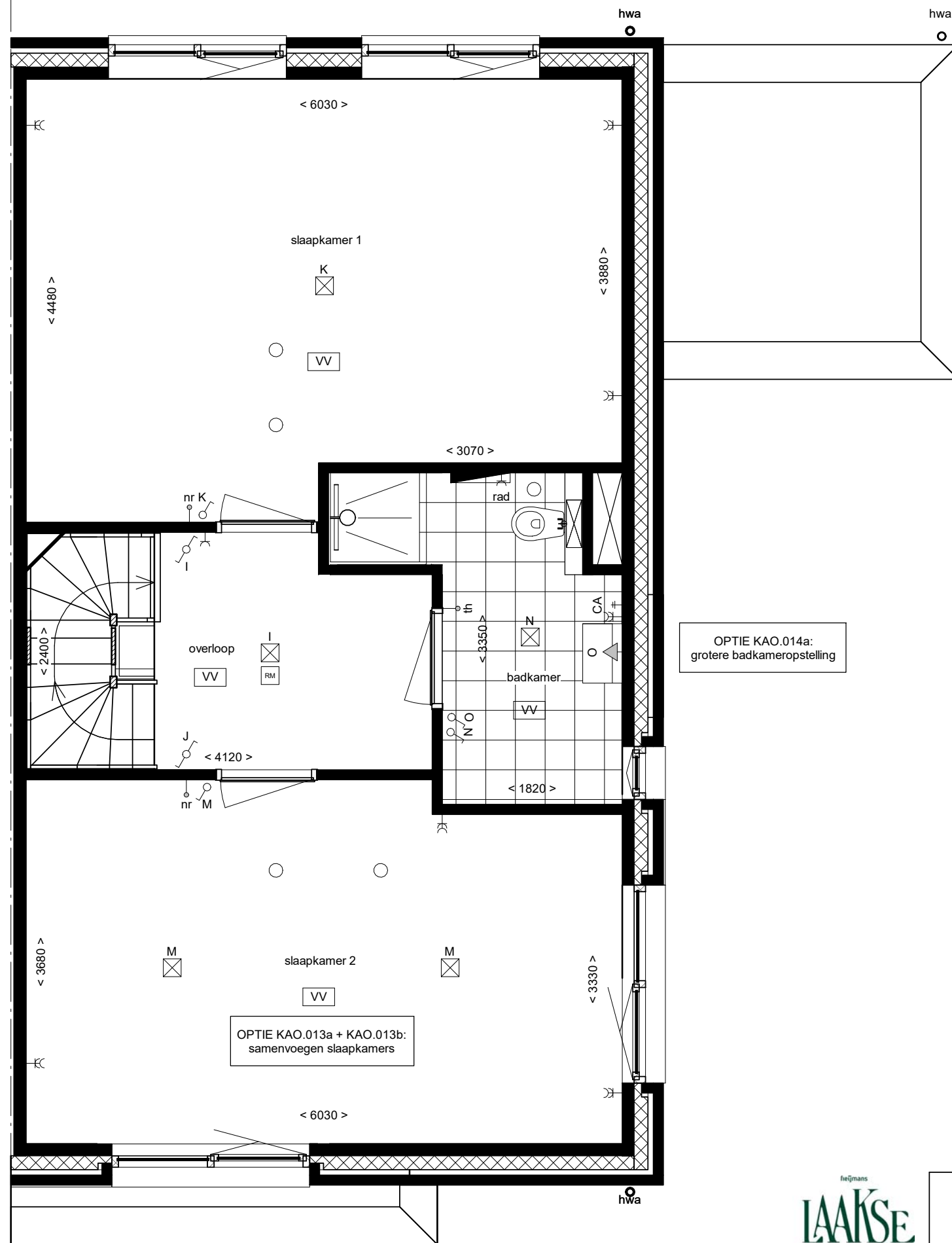
RENVOOI - E



OPTIE KAO.013a:
mogelijk voor type B1,3,5,7

OPTIE KAO.013b:
mogelijk voor type B4,6

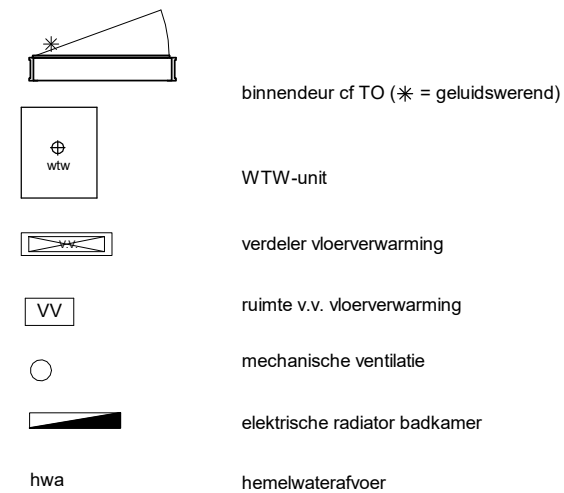
OPTIE KAO.014a:
mogelijk voor type B1,3,4,5,6,7



OPTIE KAO.014a:
grotere badkameropstelling

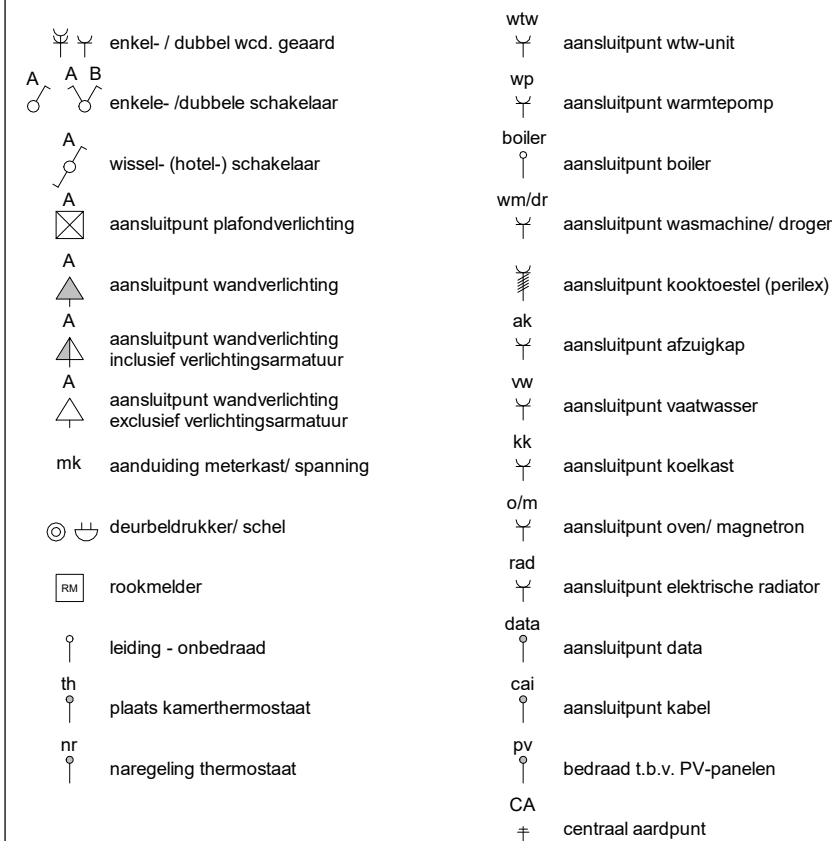
OPTIE KAO.013a + KAO.013b:
samenvoegen slaapkamers

RENVOOI



- De posities en aantal van ventilatieafzuigpunten en hemelwaterafvoeren zijn indicatief op tekening aangegeven. E.e.a. nader te bepalen naar aanleiding van ventilatie en capaciteitsberekeningen.
- De positie van vloerverdelers zijn nader te bepalen door installateur.
- Voor positie aansluitpunten keuken zie 0 - tekening projectleverancier.
- Indeling badkamer conform 0 - tekening projectleverancier
- Het legpatroon tegels toilet en badkamer betreffen een arcering en zijn indicatief weergegeven.

RENVOOI - E



OPTIE KAO.015:
mogelijk voor type B1,3,4,5,6,7

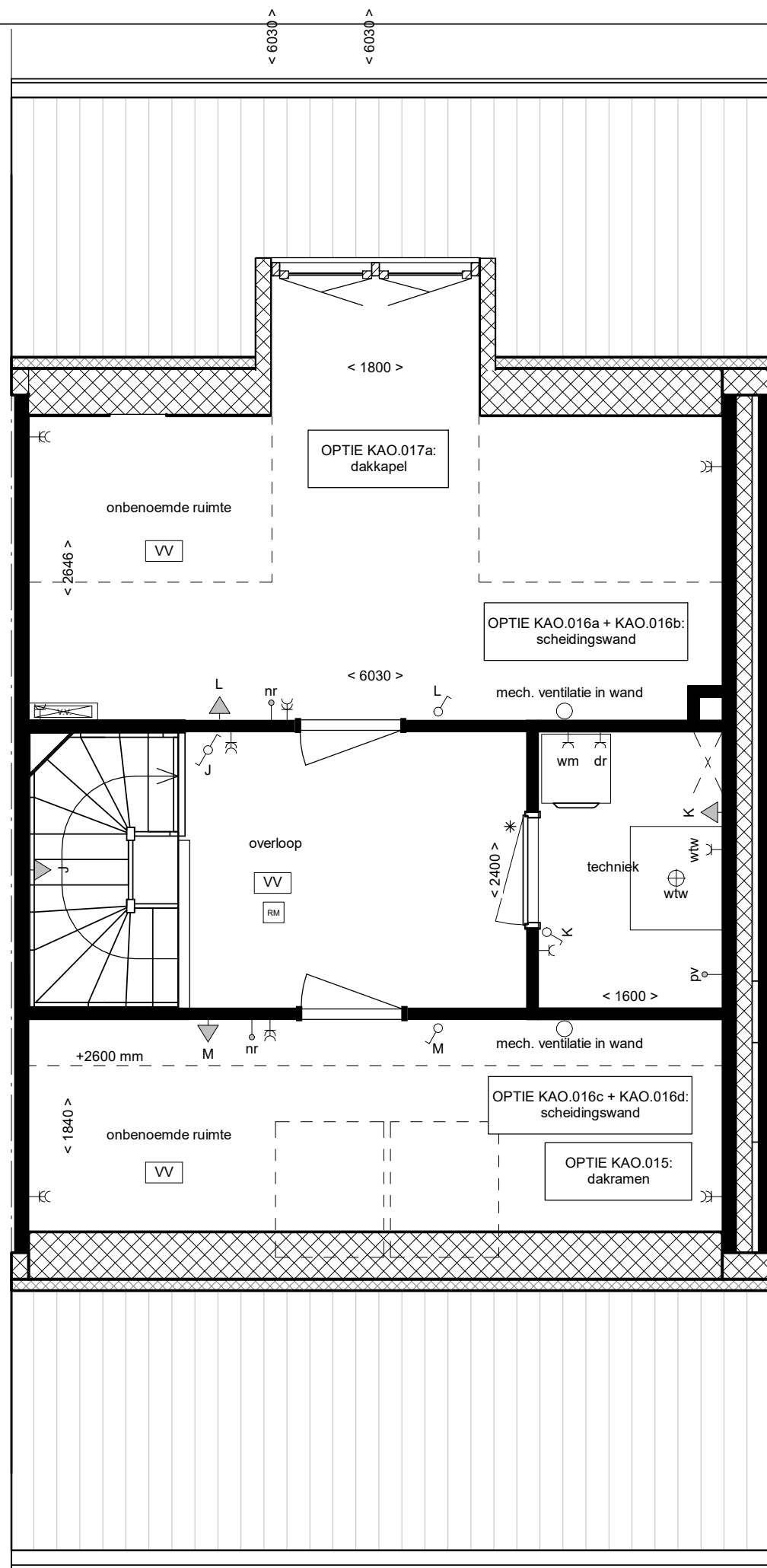
OPTIE KAO.016a:
mogelijk voor type B1,3,4

OPTIE KAO.016b:
mogelijk voor type B5,6,7

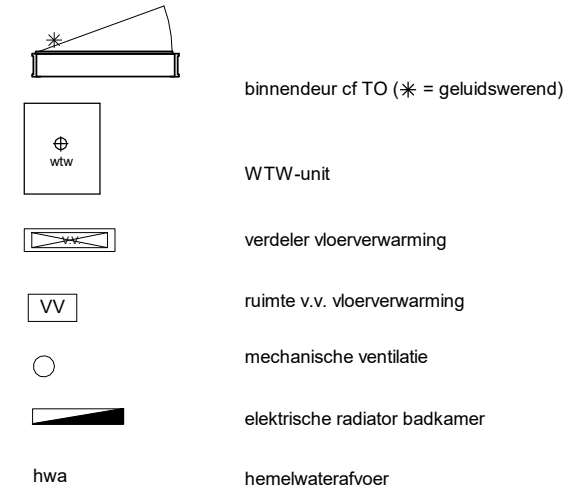
OPTIE KAO.016c:
mogelijk voor type B1,3,4

OPTIE KAO.016d:
mogelijk voor type B5,6,7

OPTIE KAO.017a:
mogelijk voor type B1,3,4,5,6,7

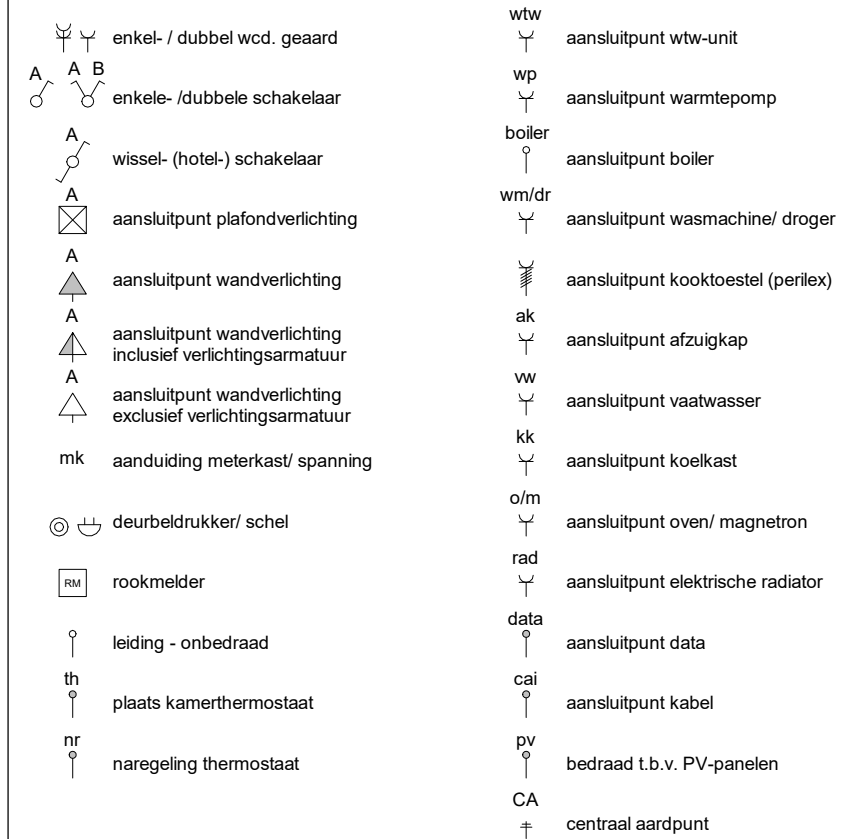


RENVOOI



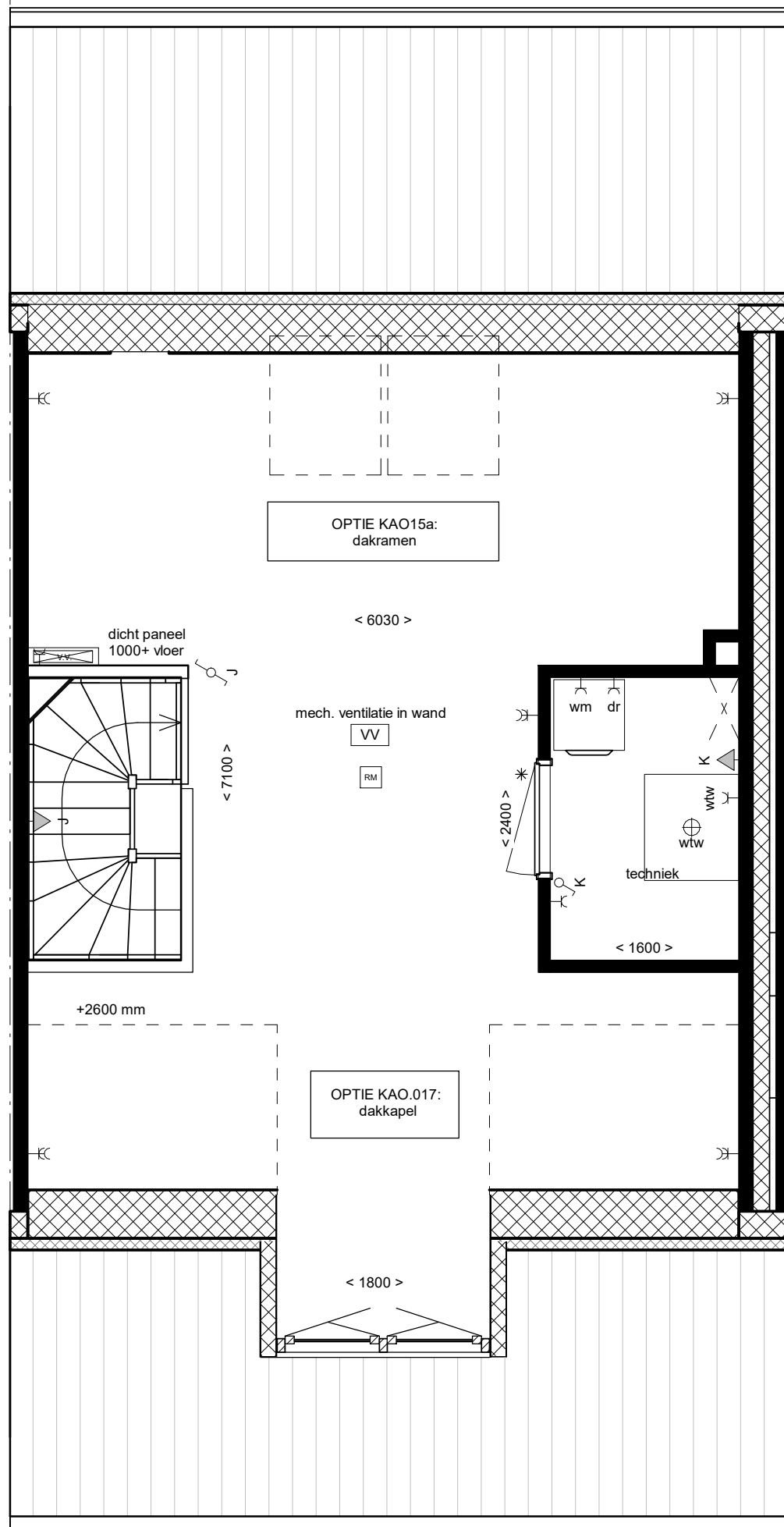
- De posities en aantal van ventilatieafzuigpunten en hemelwaterafvoeren zijn indicatief op tekening aangegeven. E.e.a. nader te bepalen naar aanleiding van ventilatie en capaciteitsberekeningen.
- De positie van vloerverdelers zijn nader te bepalen door installateur.
- Voor positie aansluitpunten keuken zie 0 - tekening projectleverancier.
- Indeling badkamer conform 0 - tekening projectleverancier
- Het legpatroon tegels toilet en badkamer betreffen een arcering en zijn indicatief weergegeven.

RENVOOI - E

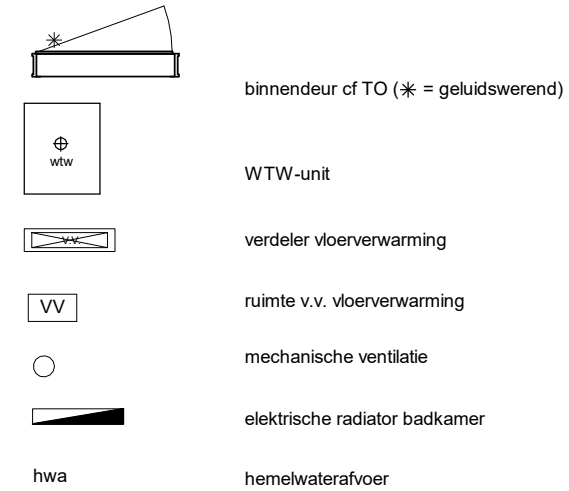


OPTIE KAO.015a:
mogelijk voor type B1,3,4,5,6,7

OPTIE KAO.017:
mogelijk voor type B1,3,4,5,6,7

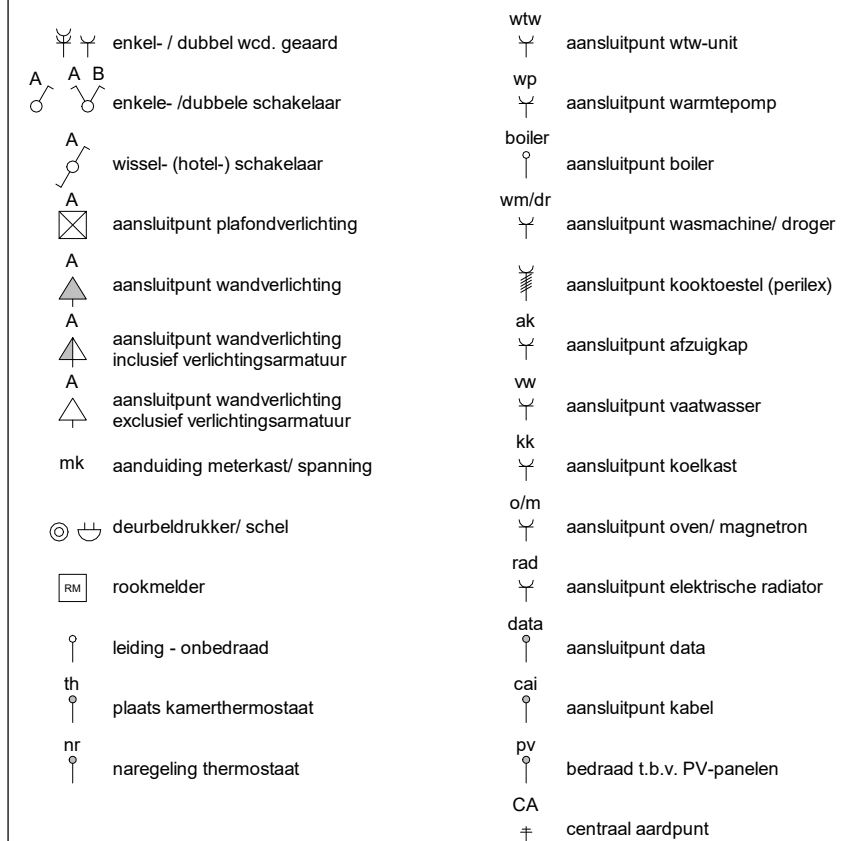


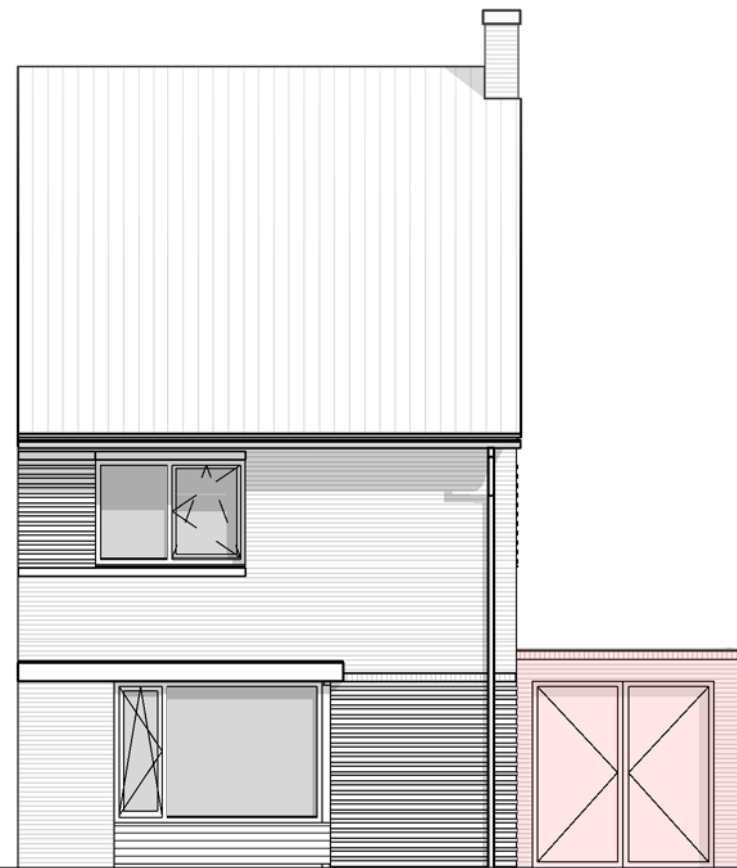
RENVOOI



- De posities en aantal van ventilatieafzuigpunten en hemelwaterafvoeren zijn indicatief op tekening aangegeven. E.e.a. nader te bepalen naar aanleiding van ventilatie en capaciteitsberekeningen.
- De positie van vloerverdelers zijn nader te bepalen door installateur.
- Voor positie aansluitpunten keuken zie 0 - tekening projectleverancier.
- Indeling badkamer conform 0 - tekening projectleverancier
- Het legpatroon tegels toilet en badkamer betreffen een arcering en zijn indicatief weergegeven.

RENVOOI - E





voorgevel

OPTIE KAO.005a - geïsoleerde berging



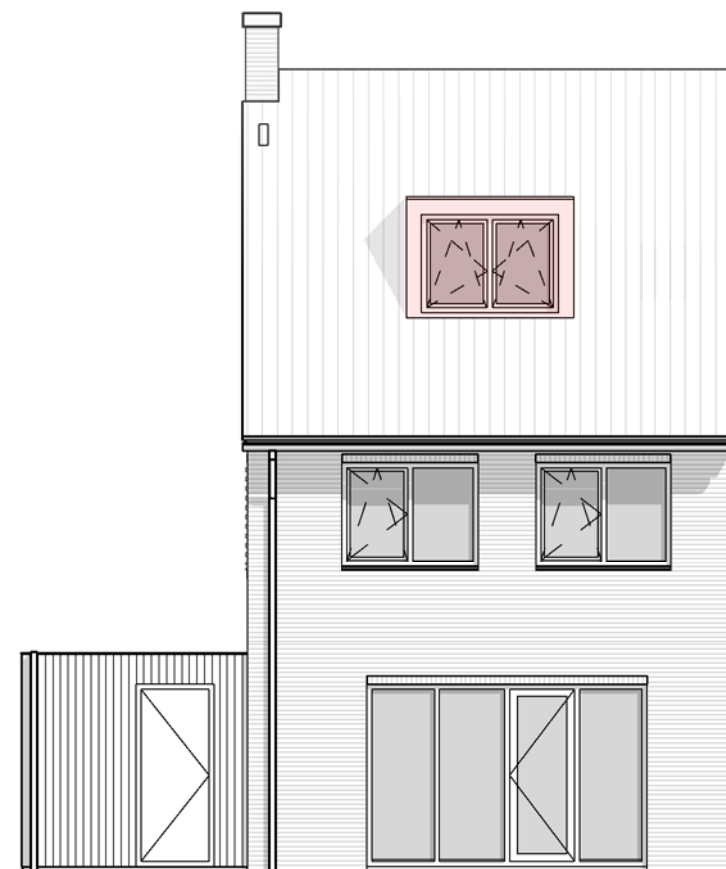
voorgevel

OPTIE KAO.006 - stenen berging met werkkamer



voorgevel

OPTIE KAO.017 - dakkapel
 OPTIE KAO.004a - stenen berging geïsoleerd



achtergevel

OPTIE KAO.017a - dakkapel



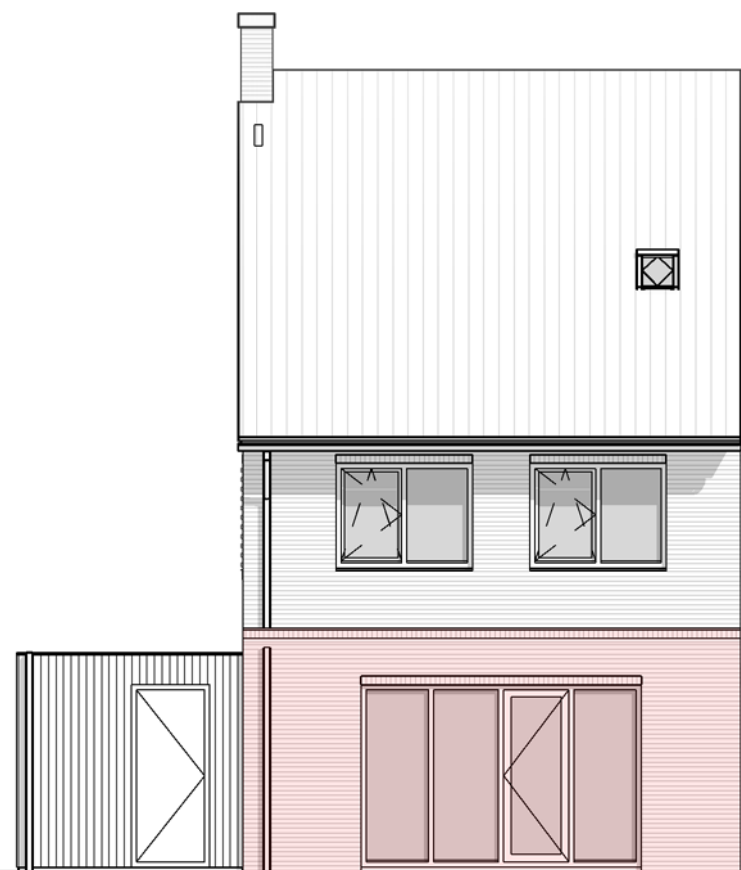
HILBERINKBOSCH
 ARCHITECTEN

Project
 Laakse Tuinen Vathorst

Werk
 320

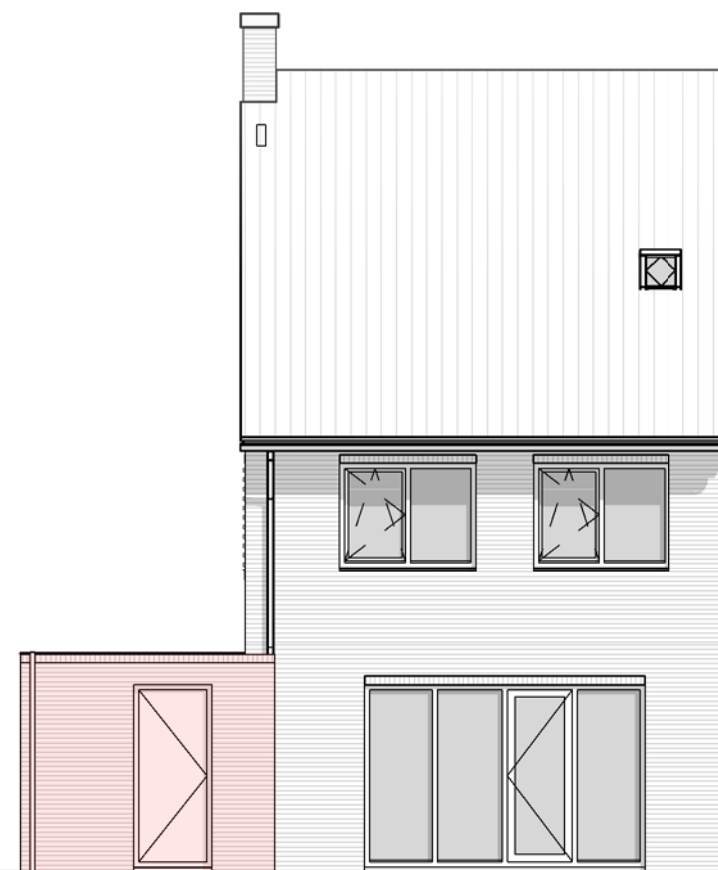
Omschrijving
 opties type B - AANZICHTEN

schaal	datum	blad
1 : 100	15-10-2019	320-DO-B1-OA2



achtergevel

OPTIE KAO.002 - aanbouw 1200mm
 OPTIE KAO.003 - aanbouw 2400mm



achtergevel

OPTIE KAO.004a - stenen berging geïsoleerd
 OPTIE KAO.005a - geïsoleerde berging
 OPTIE KAO.006 - stenen berging met werkkamer



HILBERINKBOSCH
 ARCHITECTEN

Project
 Laakse Tuinen Vathorst

Werk
 320

Omschrijving
 opties type B - AANZICHTEN

schaal	datum	blad
1 : 100	15-10-2019	320-DO-B1-OA3