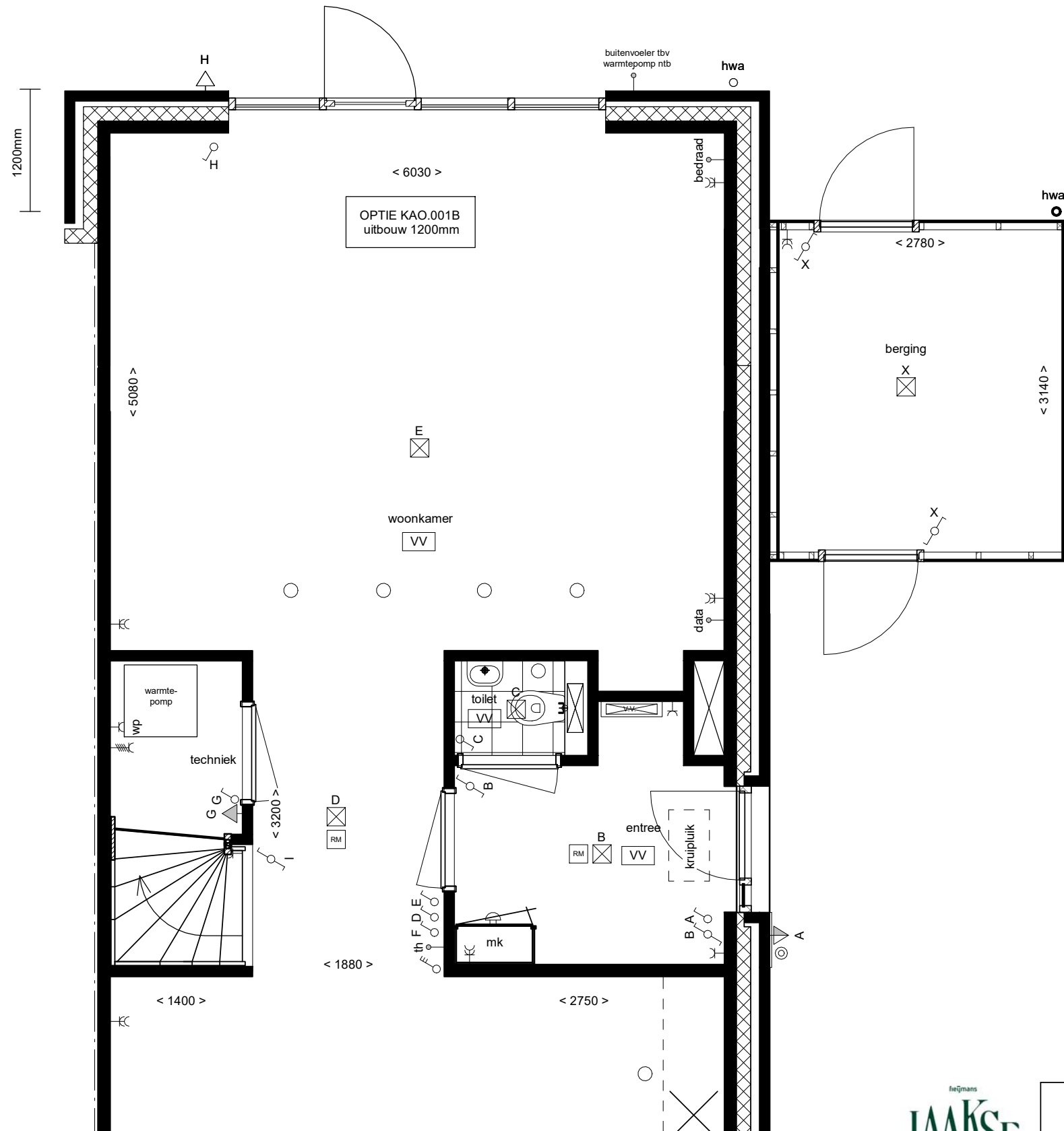
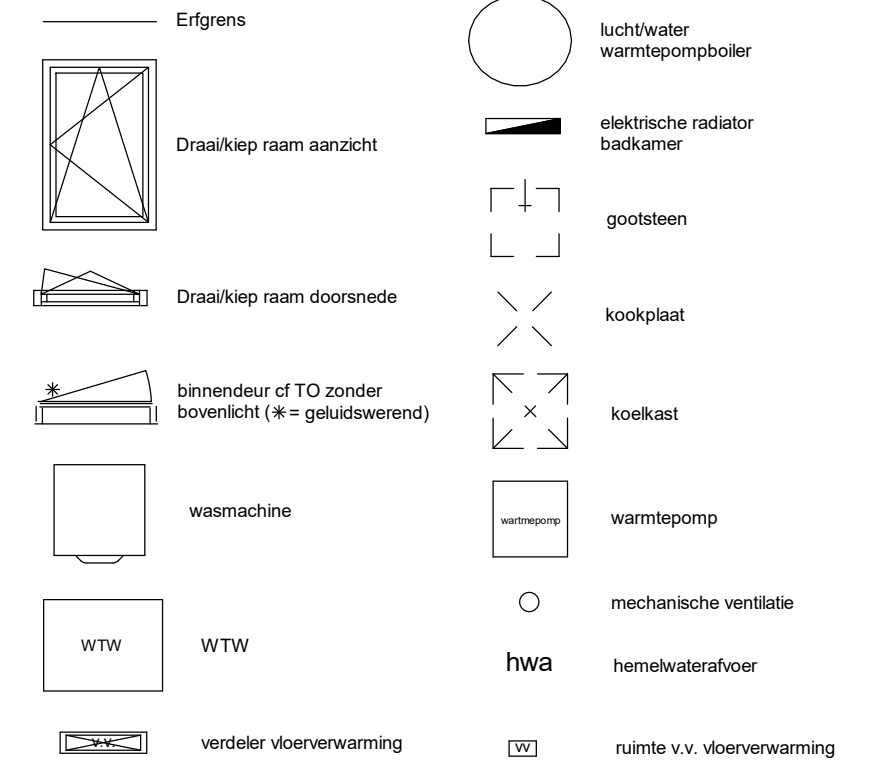


OPTIE KAO.001B
mogelijk voor alle bouwnummers

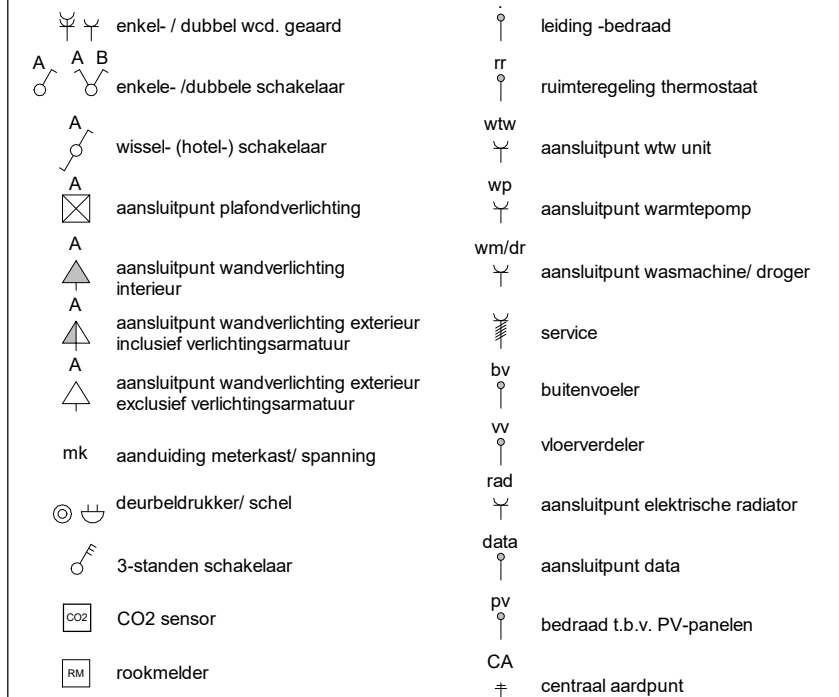


RENVOOI

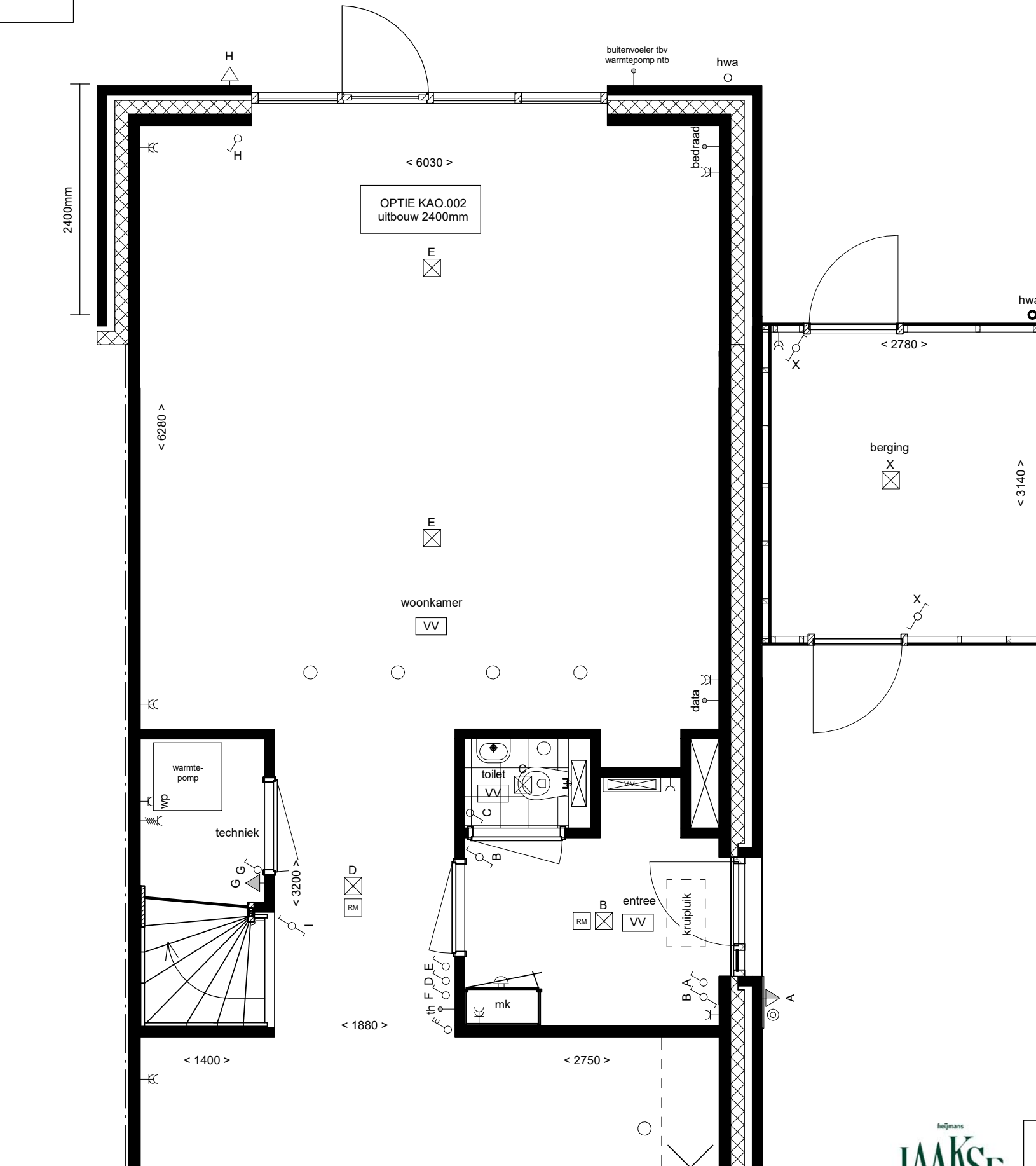


- De posities en aantal van ventilatieafzuigpunten en hemelwaterafvoeren zijn indicatief op tekening aangegeven. E. e. a. nader te bepalen naar aanleiding van ventilatie en capaciteitsberekeningen.
- De positie van installaties en vloerverdelers zijn indicatief en nader te bepalen door de installateur.
- Voor positie aansluitpunten keuken zie 0 - tekening projectleverancier.
- Indeling badkamer conform 0 - tekening projectleverancier.
- Het legpatroon tegels toilet en badkamer betreffen een arcering en zijn indicatief weergegeven.
- In techniekruimte en berging installaties in het zicht

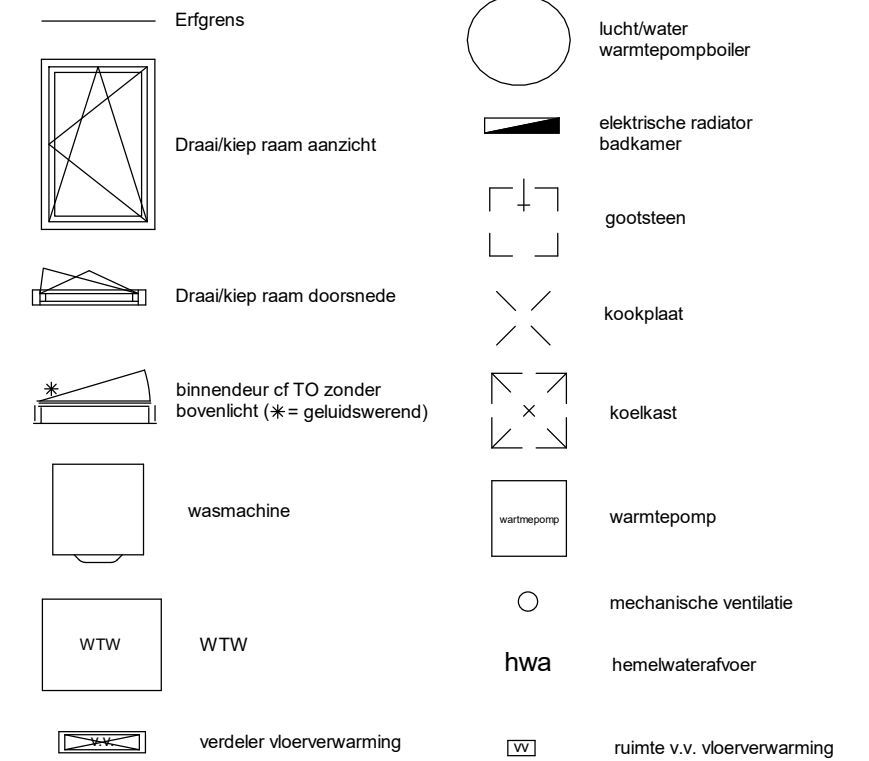
RENVOOI - E



OPTIE KAO.002:
mogelijk voor alle bouwnummers

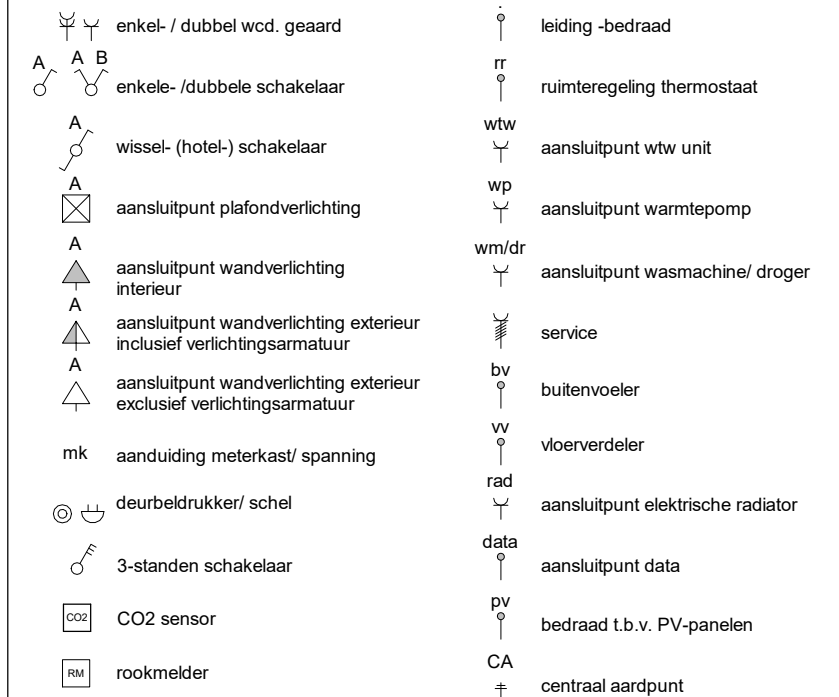


RENVOOI



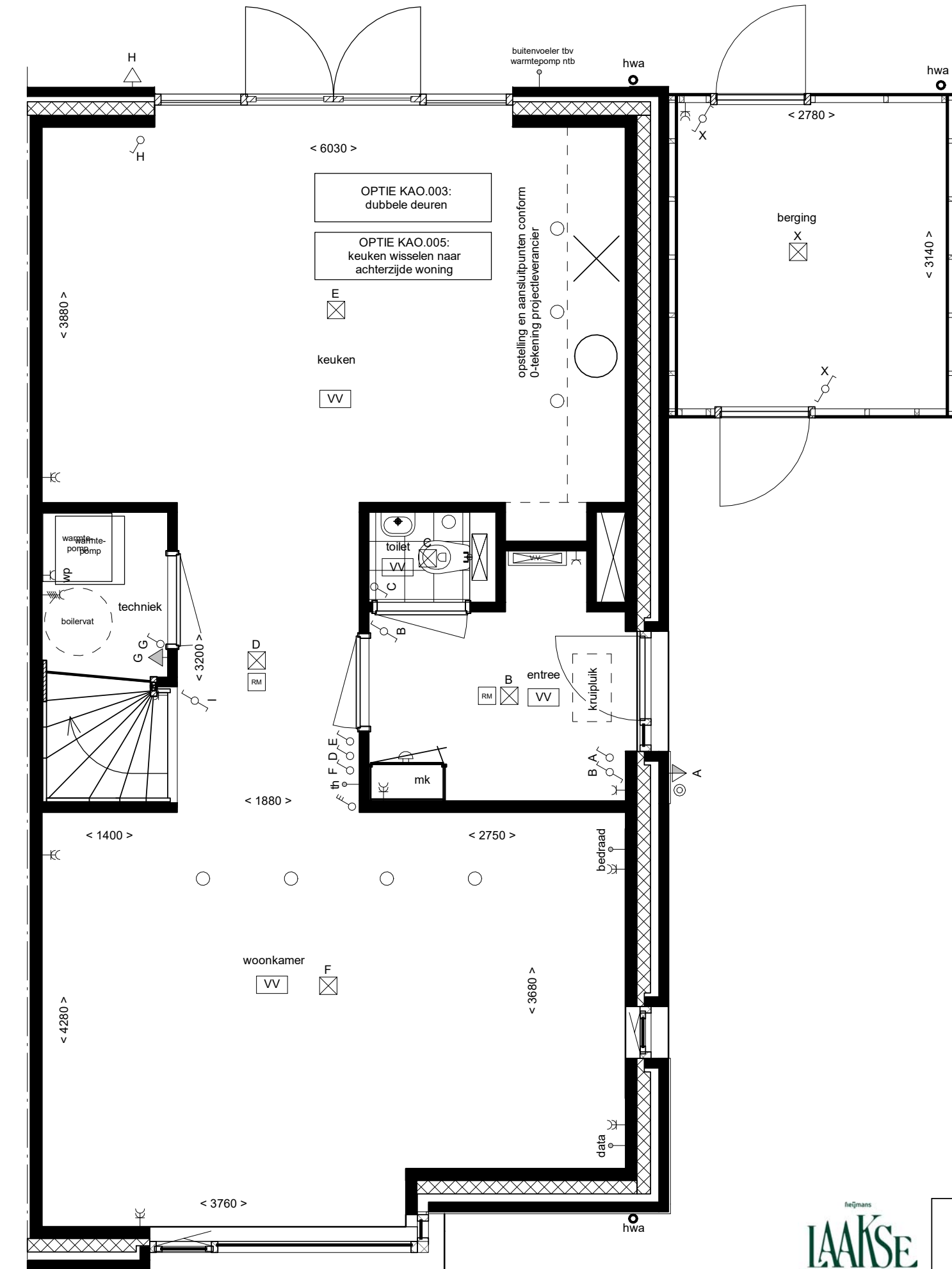
- De posities en aantal van ventilatieafzuigpunten en hemelwaterafvoeren zijn indicatief op tekening aangegeven. E. e. a. nader te bepalen naar aanleiding van ventilatie en capaciteitsberekeningen.
- De positie van installaties en vloerverdelers zijn indicatief en nader te bepalen door de installateur.
- Voor positie aansluitpunten keuken zie 0 - tekening projectleverancier.
- Indeling badkamer conform 0 - tekening projectleverancier.
- Het legpatroon tegels toilet en badkamer betreffen een arcering en zijn indicatief weergegeven.
- In techniekruimte en berging installaties in het zicht

RENVOOI - E

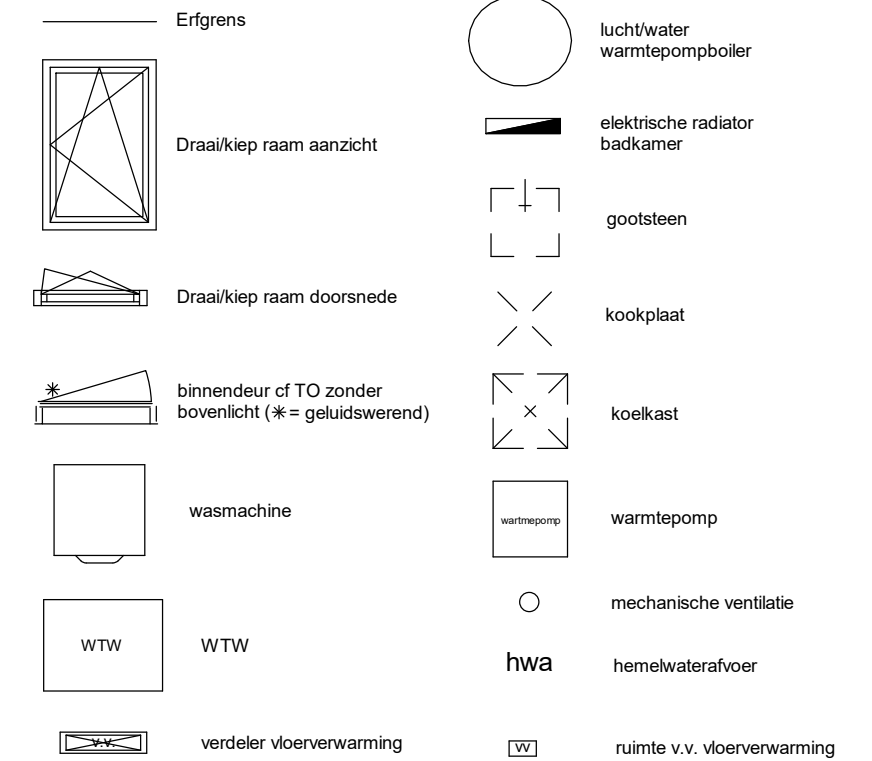


OPTIE KAO.003:
mogelijk voor alle bouwnummers

OPTIE KAO.005:
mogelijk voor alle bouwnummers

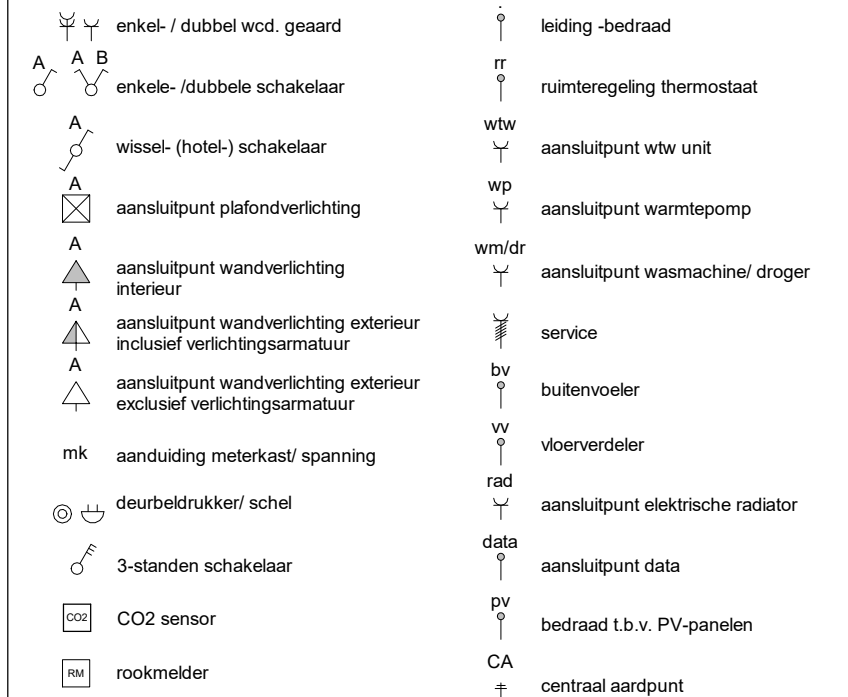


RENVOOI



- De posities en aantal van ventilatieafzuigpunten en hemelwaterafvoeren zijn indicatief op tekening aangegeven. E. e. a. nader te bepalen naar aanleiding van ventilatie en capaciteitsberekeningen.
- De positie van installaties en vloerverdelers zijn indicatief en nader te bepalen door de installateur.
- Voor positie aansluitpunten keuken zie 0 - tekening projectleverancier.
- Indeling badkamer conform 0 - tekening projectleverancier.
- Het legpatroon tegels toilet en badkamer betreffen een arcering en zijn indicatief weergegeven.
- In techniekruimte en berging installaties in het zicht

RENVOOI - E



laakse
**LAAKSE
TUINEN**



Project
Laakse Tuinen Vathorst (Tuin 6)

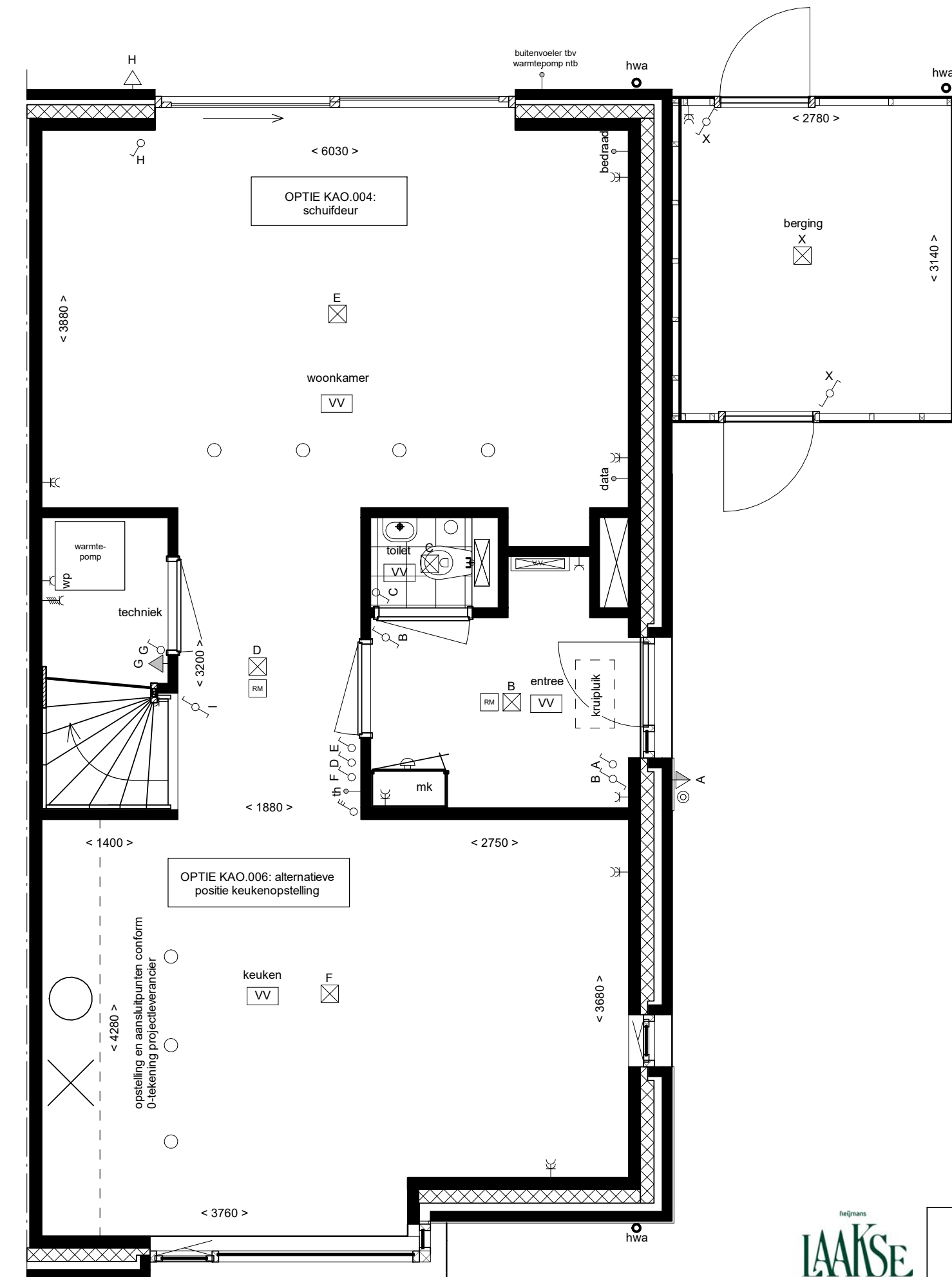
Werk
320

Omschrijving
opties type B - BEGANE GROND

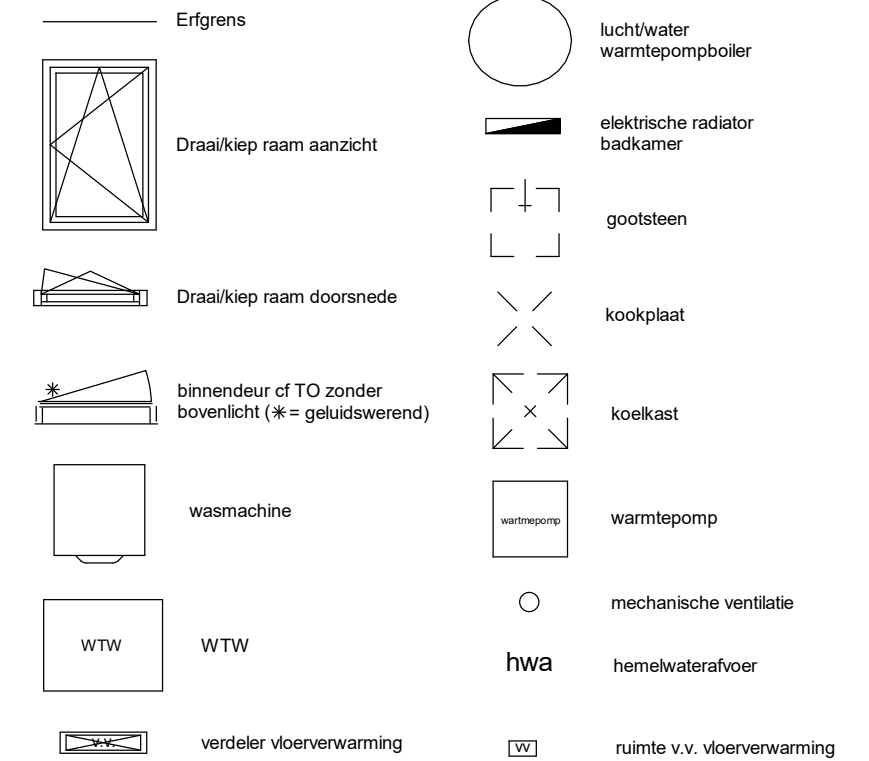
schaal datum blad
1 : 50 15-05-2020 320-III-DO-B-03

OPTIE KAO.004:
mogelijk voor alle bouwnummers

OPTIE KAO.006:
mogelijk voor alle bouwnummers

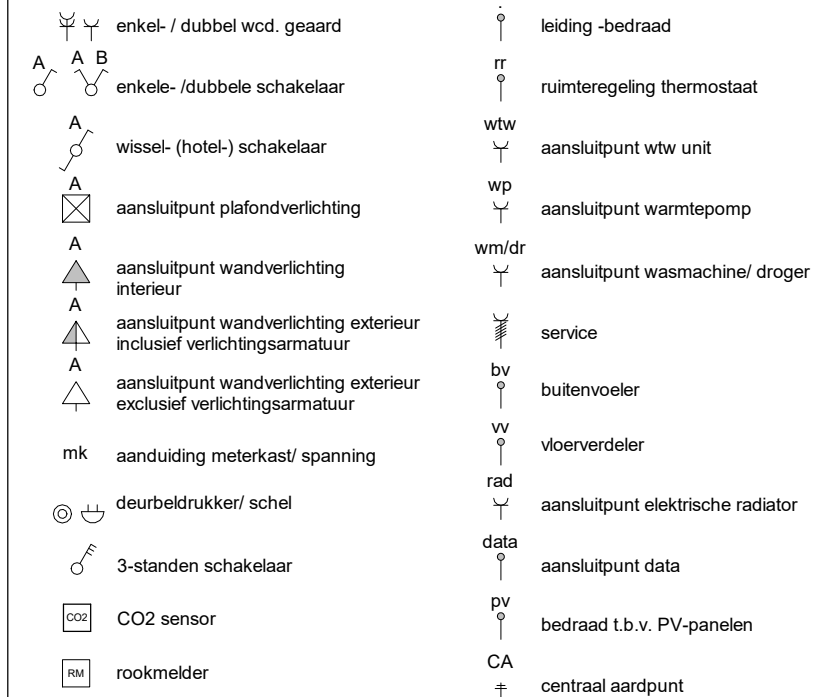


RENVOOI



- De posities en aantal van ventilatieafzuigpunten en hemelwaterafvoeren zijn indicatief op tekening aangegeven. E. e.a. nader te bepalen naar aanleiding van ventilatie en capaciteitsberekeningen.
- De positie van installaties en vloerverdelers zijn indicatief en nader te bepalen door de installateur.
- Voor positie aansluitpunten keuken zie 0 - tekening projectleverancier.
- Indeling badkamer conform 0 - tekening projectleverancier.
- Het legpatroon tegels toilet en badkamer betreffen een arcering en zijn indicatief weergegeven.
- In techniekruimte en berging installaties in het zicht

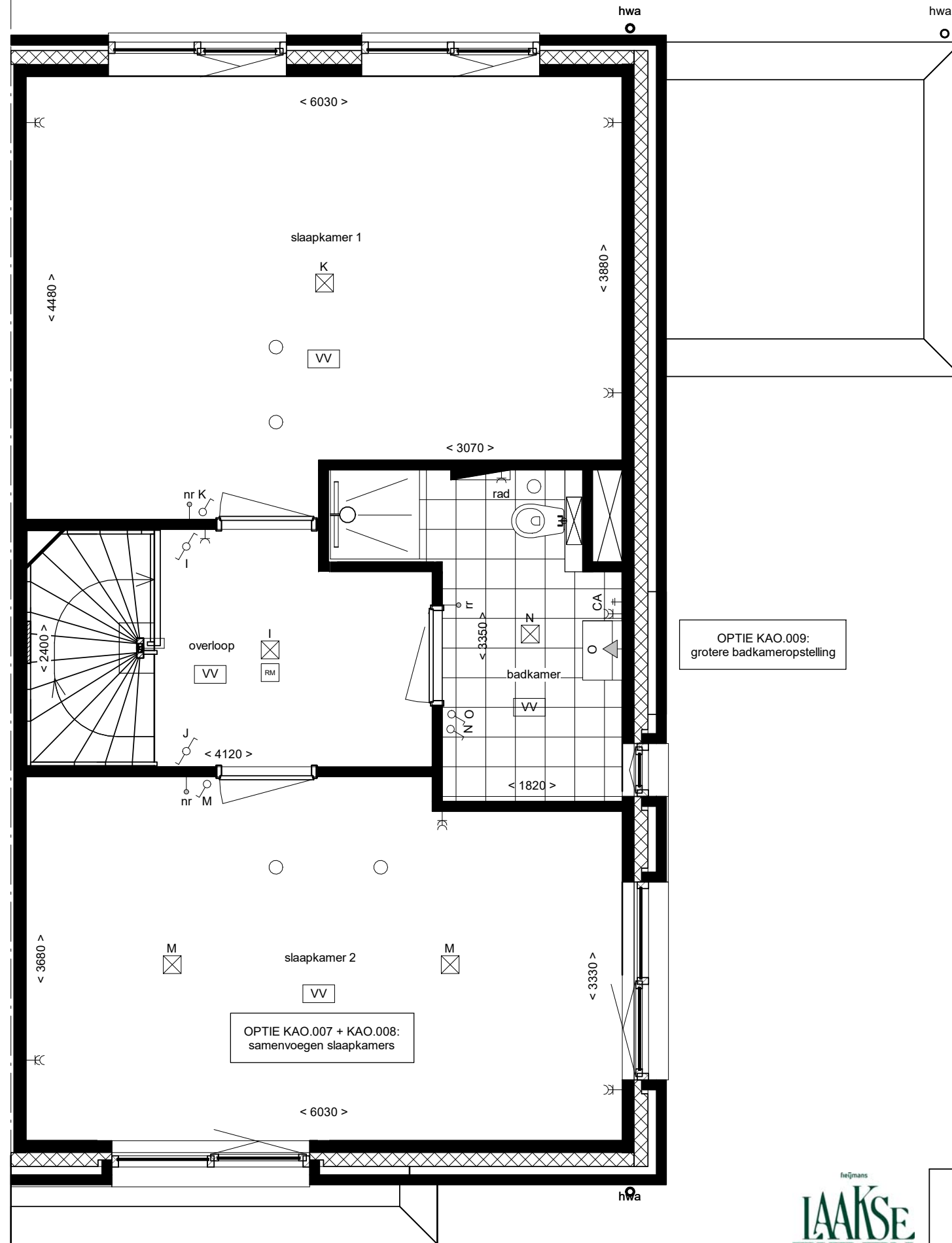
RENVOOI - E



OPTIE KAO.007 mogelijk voor:
type B1.3 bouwnr: 83, 84, 87, 88, 91, 92

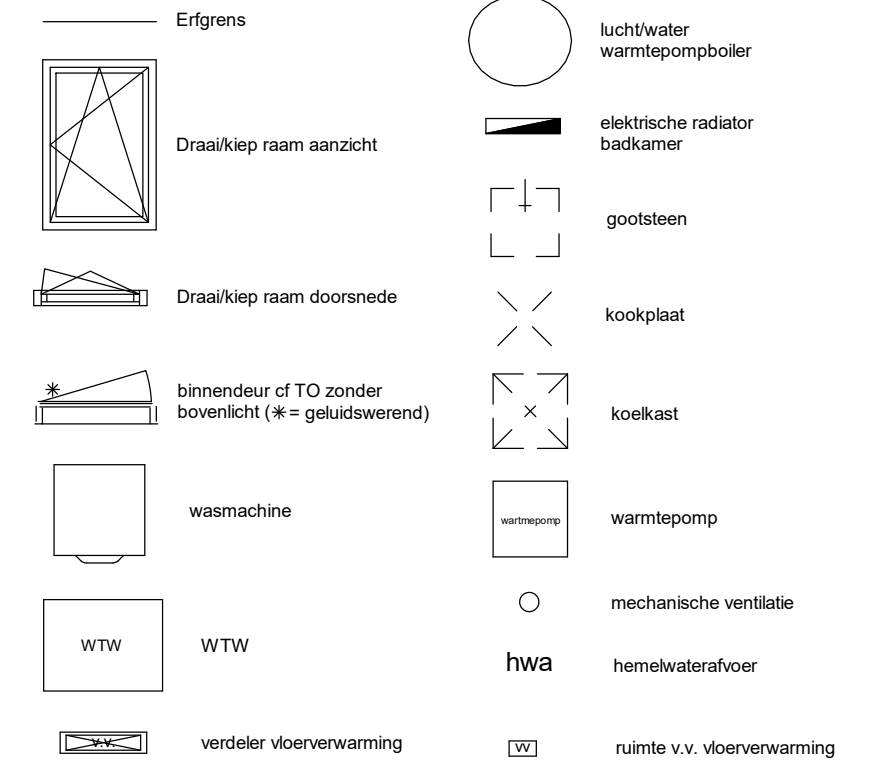
OPTIE KAO.008 mogelijk voor:
type B4 bouwnr: 85, 86, 89, 90

OPTIE KAO.009:
mogelijk voor alle bouwnummers



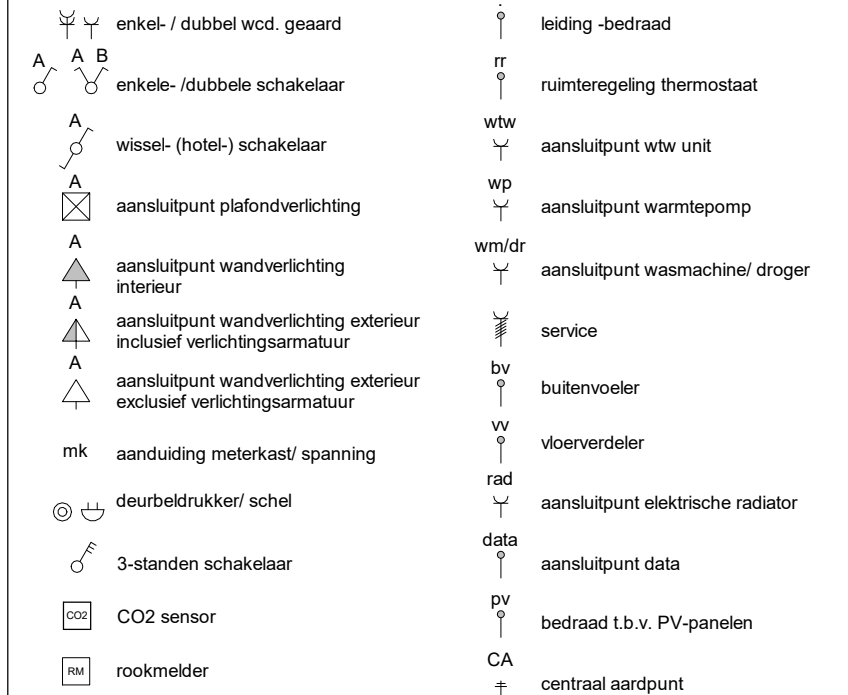
OPTIE KAO.009:
grotere badkameropstelling

RENVOOI



- De posities en aantal van ventilatieafzuigpunten en hemelwaterafvoeren zijn indicatief op tekening aangegeven. E. e. a. nader te bepalen naar aanleiding van ventilatie en capaciteitsberekeningen.
- De positie van installaties en vloerverdelers zijn indicatief en nader te bepalen door de installateur.
- Voor positie aansluitpunten keuken zie 0 - tekening projectleverancier.
- Indeling badkamer conform 0 - tekening projectleverancier.
- Het legpatroon tegels toilet en badkamer betreffen een arcering en zijn indicatief weergegeven.
- In techniekruimte en berging installaties in het zicht

RENVOOI - E

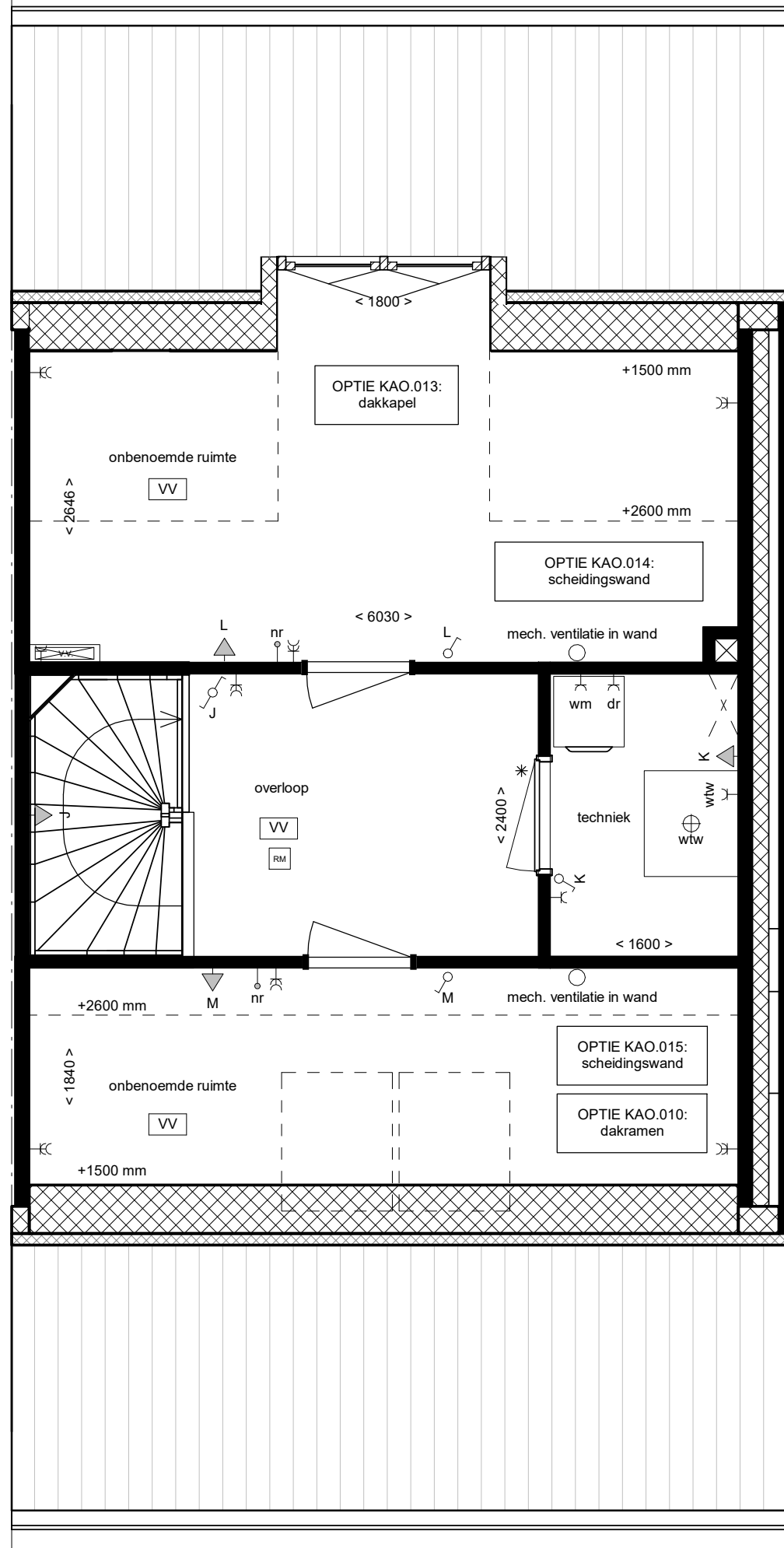


OPTIE KAO.010:
type B1,3 bouwnr: 83, 84, 87, 88, 91, 92

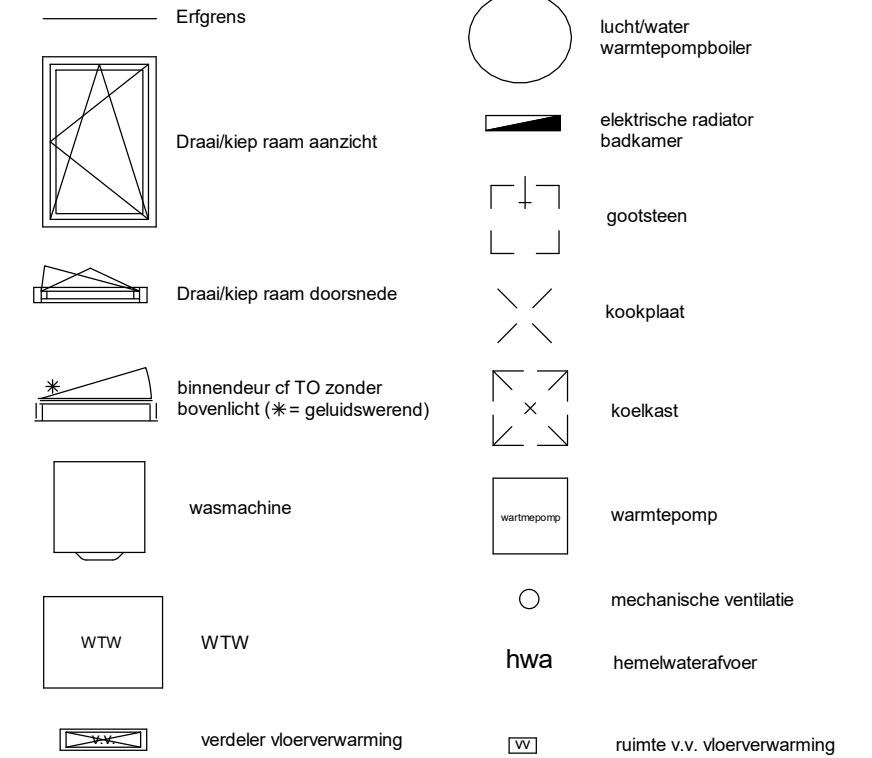
OPTIE KAO.013:
mogelijk voor alle bouwnummers

OPTIE KAO.014:
mogelijk voor alle bouwnummers

OPTIE KAO.015:
mogelijk voor alle bouwnummers

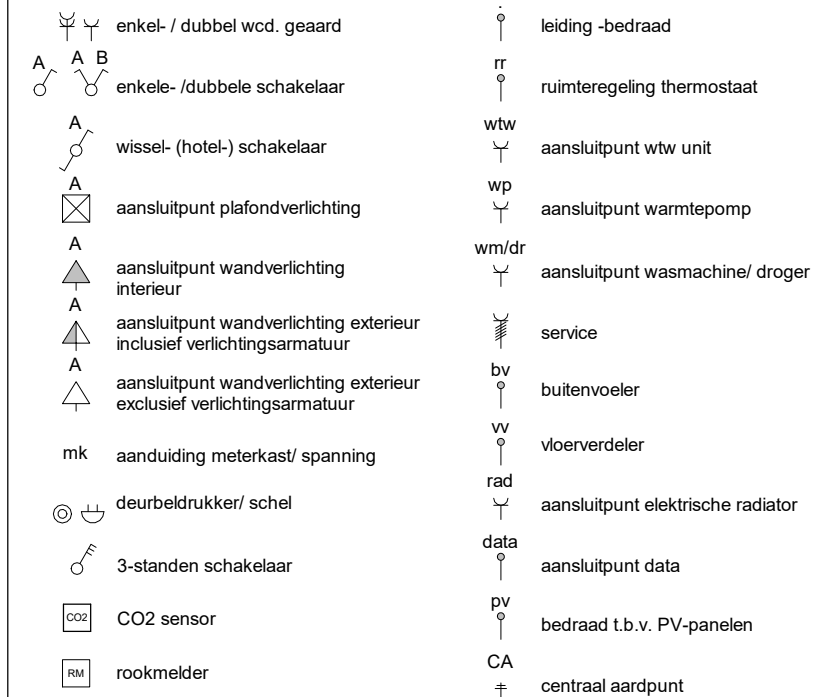


RENVOOI

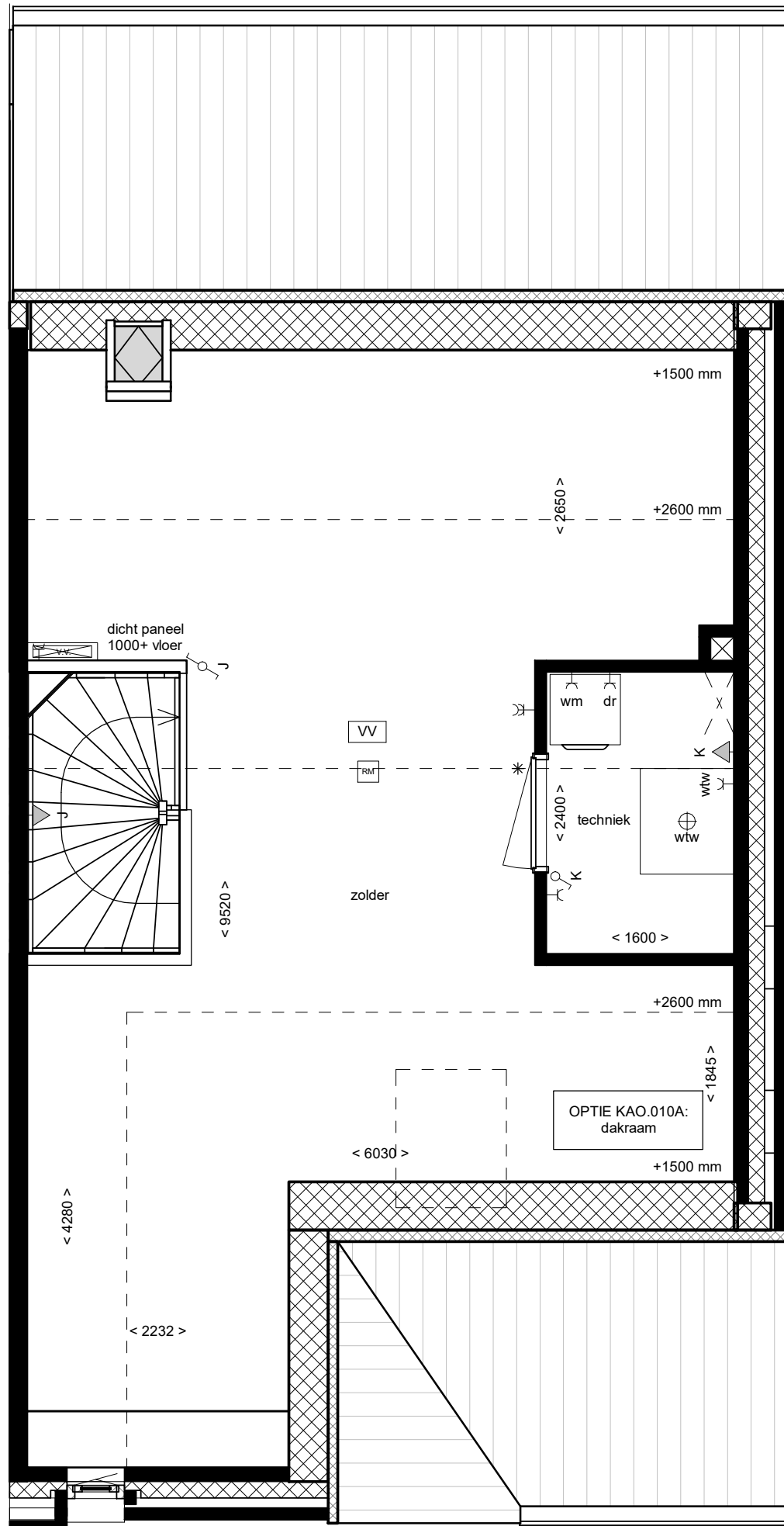


- De posities en aantal van ventilatieafzuigpunten en hemelwaterafvoeren zijn indicatief op tekening aangegeven. E. e. a. nader te bepalen naar aanleiding van ventilatie en capaciteitsberekeningen.
- De positie van installaties en vloerverdelers zijn indicatief en nader te bepalen door de installateur.
- Voor positie aansluitpunten keuken zie 0 - tekening projectleverancier.
- Indeling badkamer conform 0 - tekening projectleverancier.
- Het legpatroon tegels toilet en badkamer betreffen een arcering en zijn indicatief weergegeven.
- In techniekruimte en berging installaties in het zicht

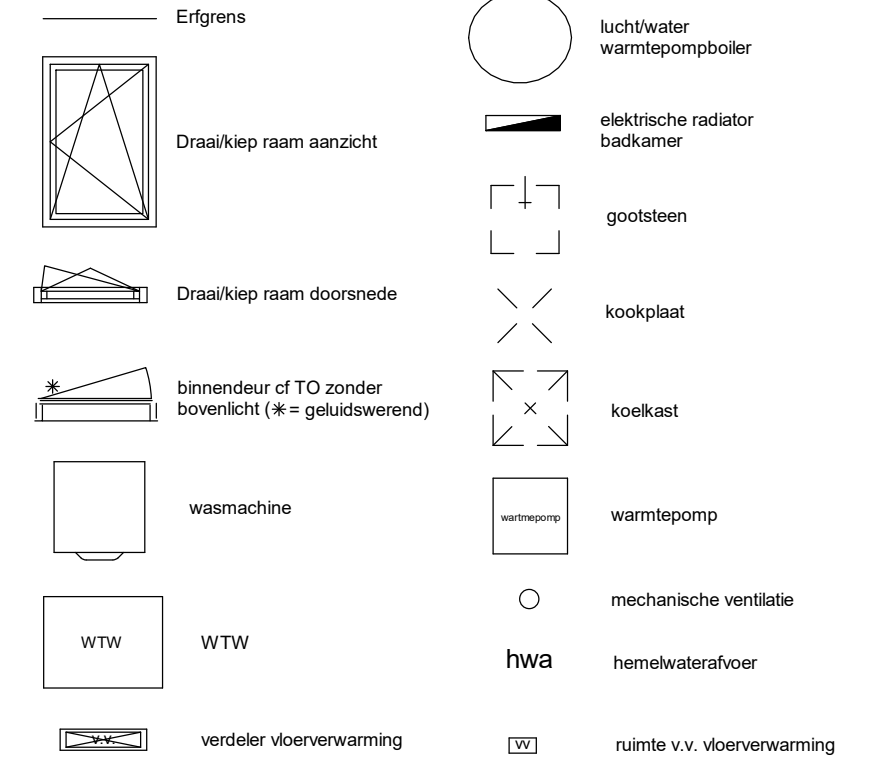
RENVOOI - E



OPTIE KAO.010A:
type B4 bouwnr: 85, 86, 89, 90

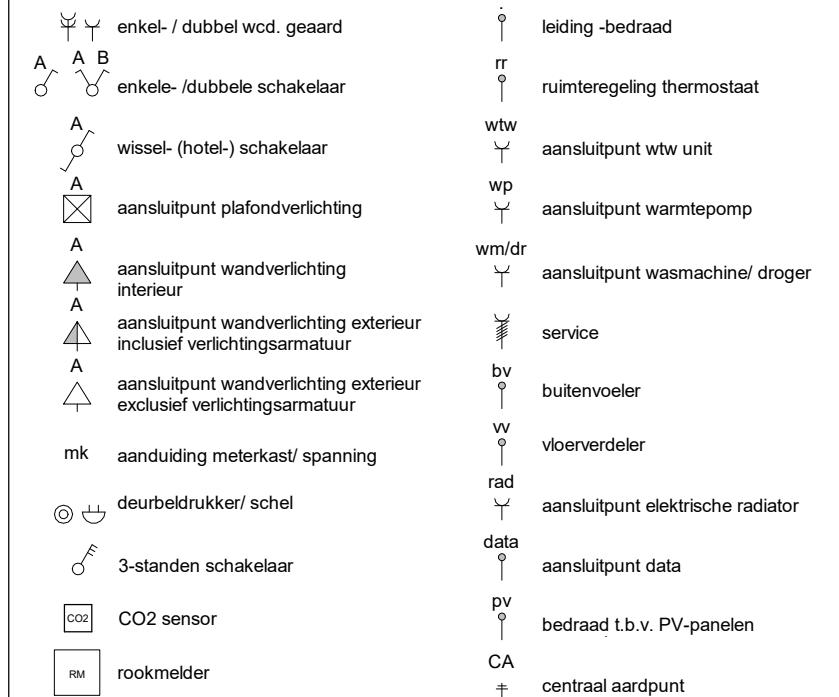


RENVOOI



- De posities en aantal van ventilatieafzuigpunten en hemelwaterafvoeren zijn indicatief op tekening aangegeven. E.e.a. nader te bepalen naar aanleiding van ventilatie en capaciteitsberekeningen.
- De positie van installaties en vloerverdelers zijn indicatief en nader te bepalen door de installateur.
- Voor positie aansluitpunten keuken zie 0 - tekening projectleverancier.
- Indeling badkamer conform 0 - tekening projectleverancier.
- Het legpatroon tegels toilet en badkamer betreffen een arcering en zijn indicatief weergegeven.
- In techniekruimte en berging installaties in het zicht

RENVOOI - E

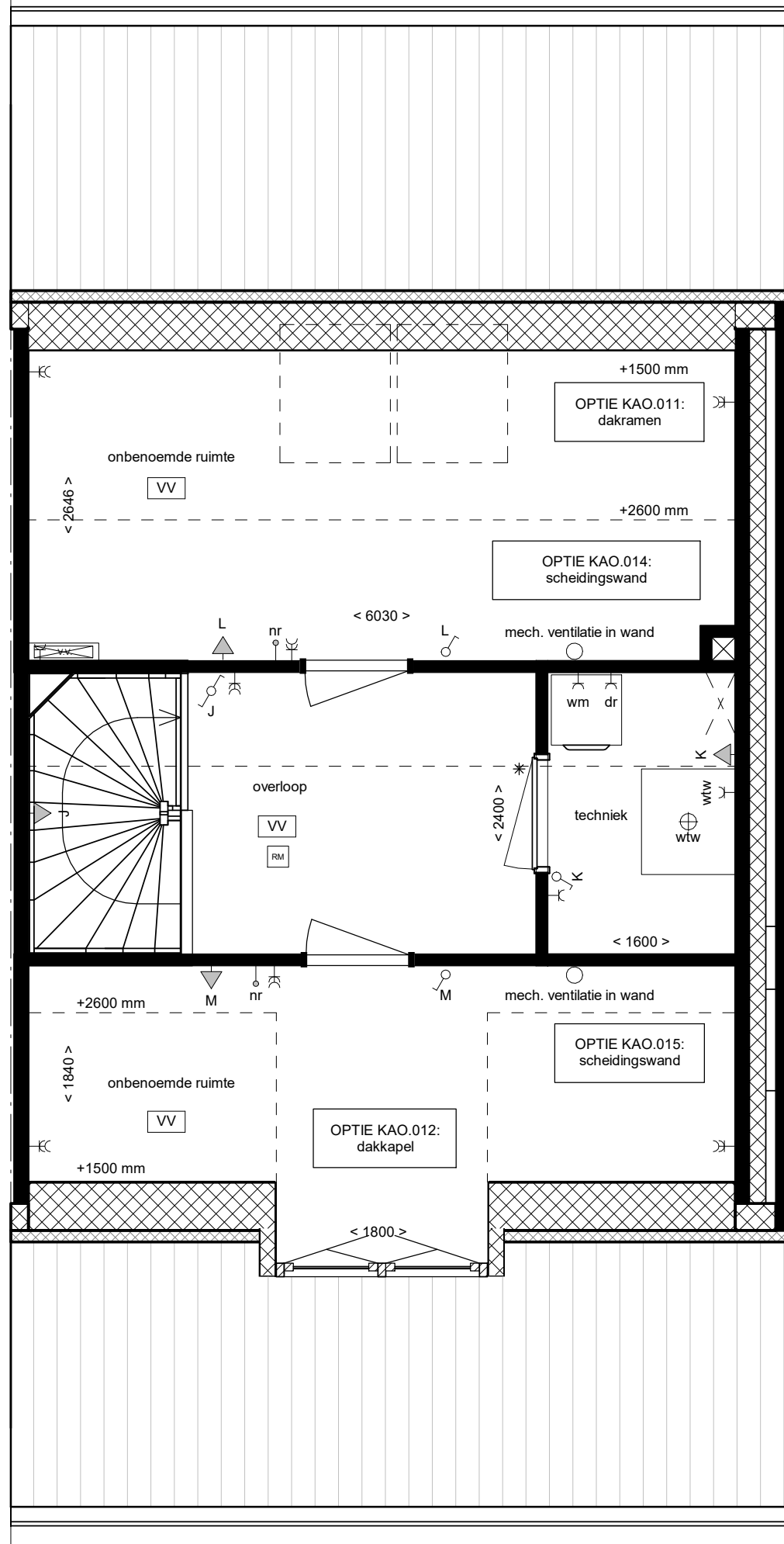


OPTIE KAO.011:
mogelijk voor alle bouwnummers

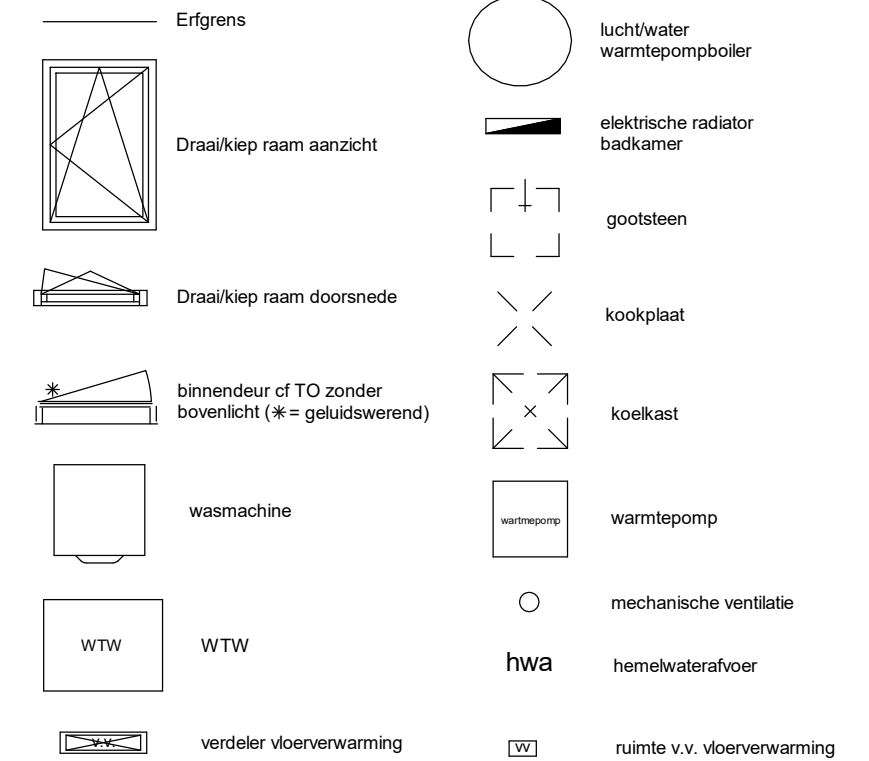
OPTIE KAO.012:
type B1,3 bouwnr: 83, 84, 87, 88, 91, 92

OPTIE KAO.014:
mogelijk voor alle bouwnummers

OPTIE KAO.015:
mogelijk voor alle bouwnummers

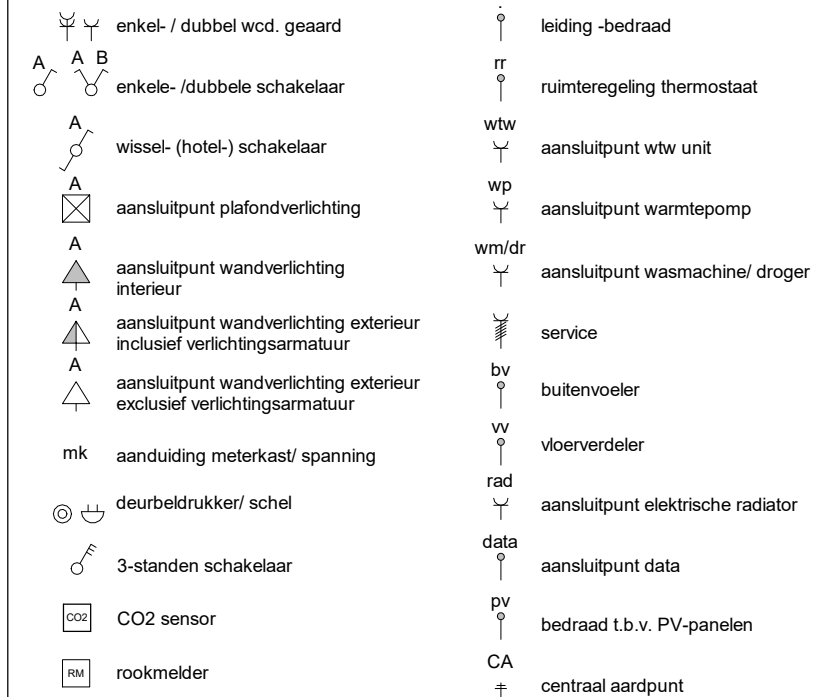


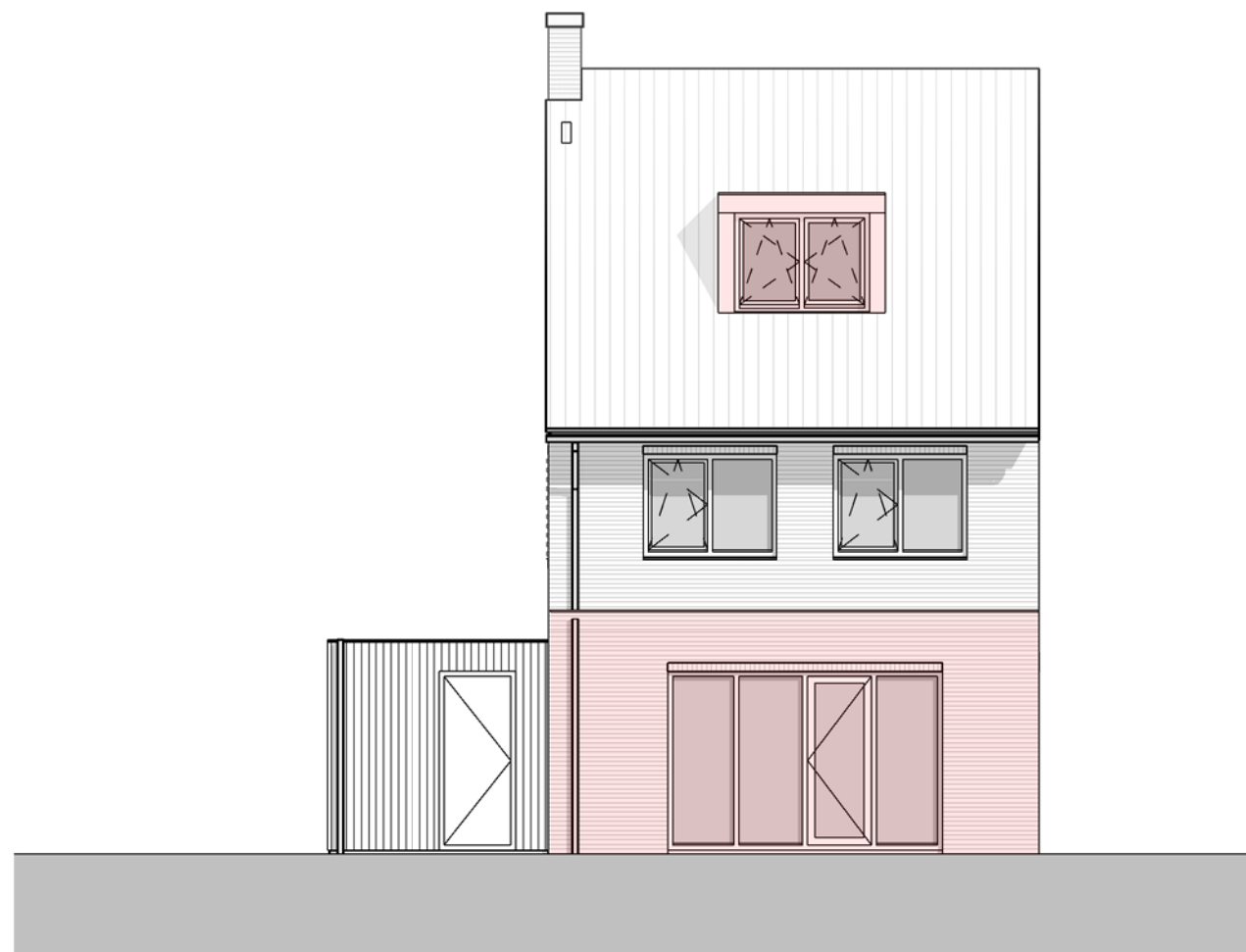
RENVOOI



- De posities en aantal van ventilatieafzuigpunten en hemelwaterafvoeren zijn indicatief op tekening aangegeven. E. e. a. nader te bepalen naar aanleiding van ventilatie en capaciteitsberekeningen.
- De positie van installaties en vloerverdelers zijn indicatief en nader te bepalen door de installateur.
- Voor positie aansluitpunten keuken zie 0 - tekening projectleverancier.
- Indeling badkamer conform 0 - tekening projectleverancier.
- Het legpatroon tegels toilet en badkamer betreffen een arcering en zijn indicatief weergegeven.
- In techniekruimte en berging installaties in het zicht

RENVOOI - E





achtergevel

OPTIE KAO.001b - aanbouw 1200mm
mogelijk voor alle bouwnummers

OPTIE KAO.002 - aanbouw 2400mm
mogelijk voor alle bouwnummers

OPTIE KAO.013 - dakkapel achter
mogelijk voor alle bouwnummers