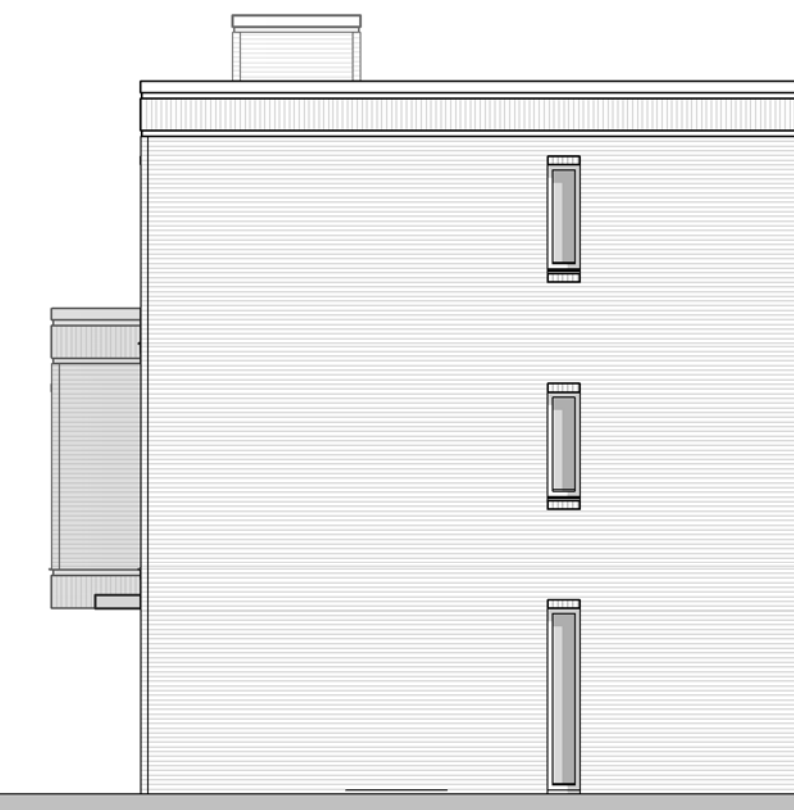




VOORGEVEL schaal 1:100



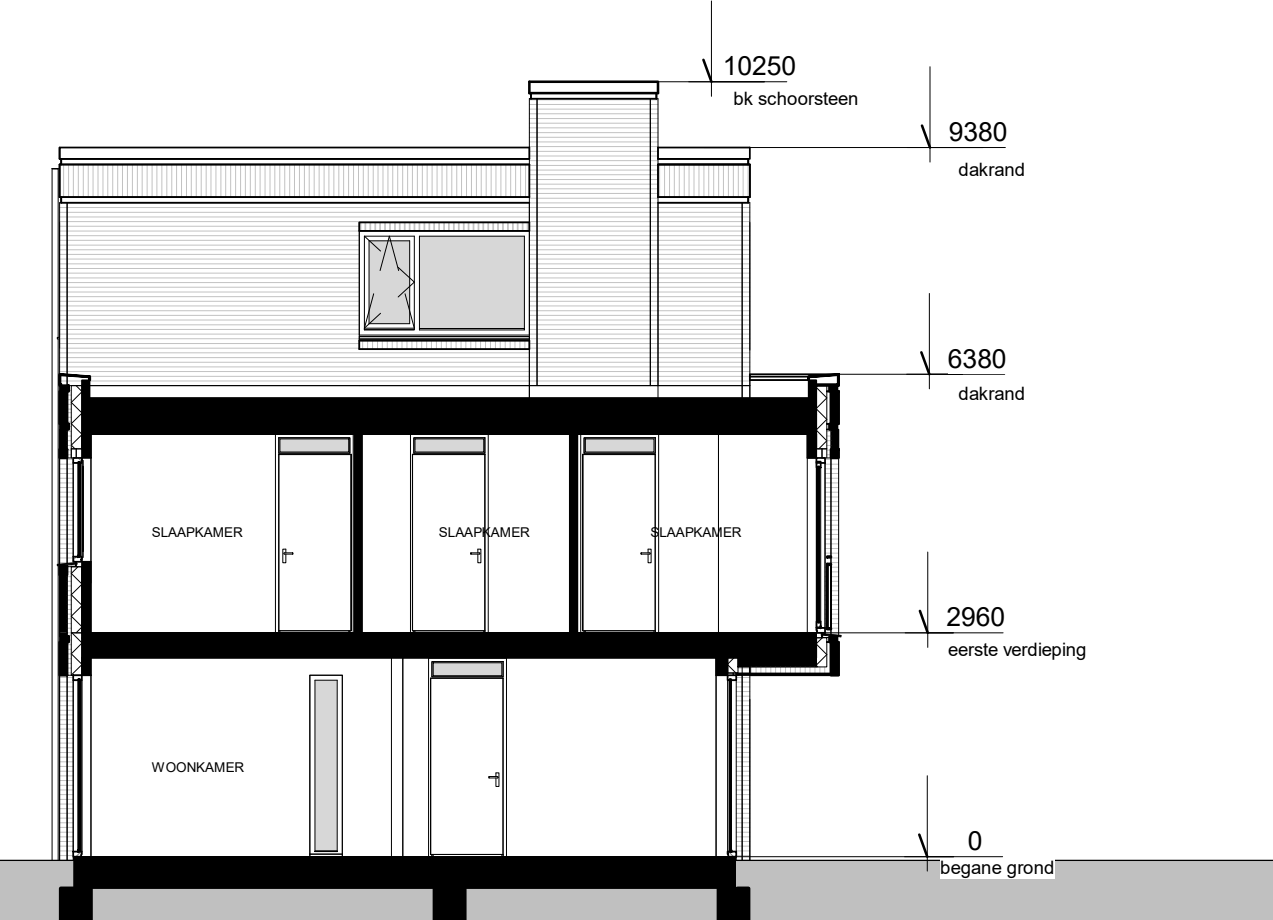
LINKER ZIJGEVEL



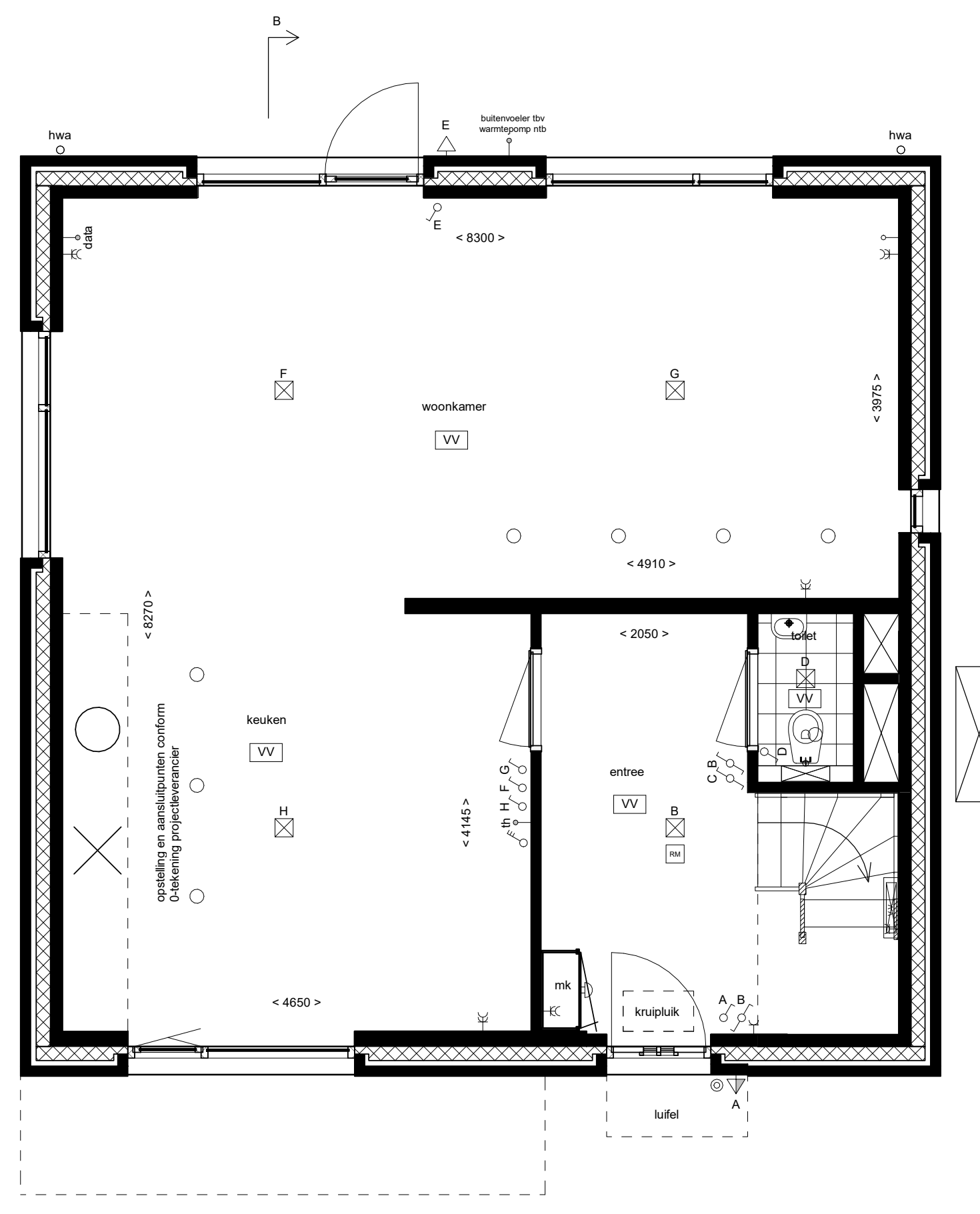
RECHTER ZIJGEVEL



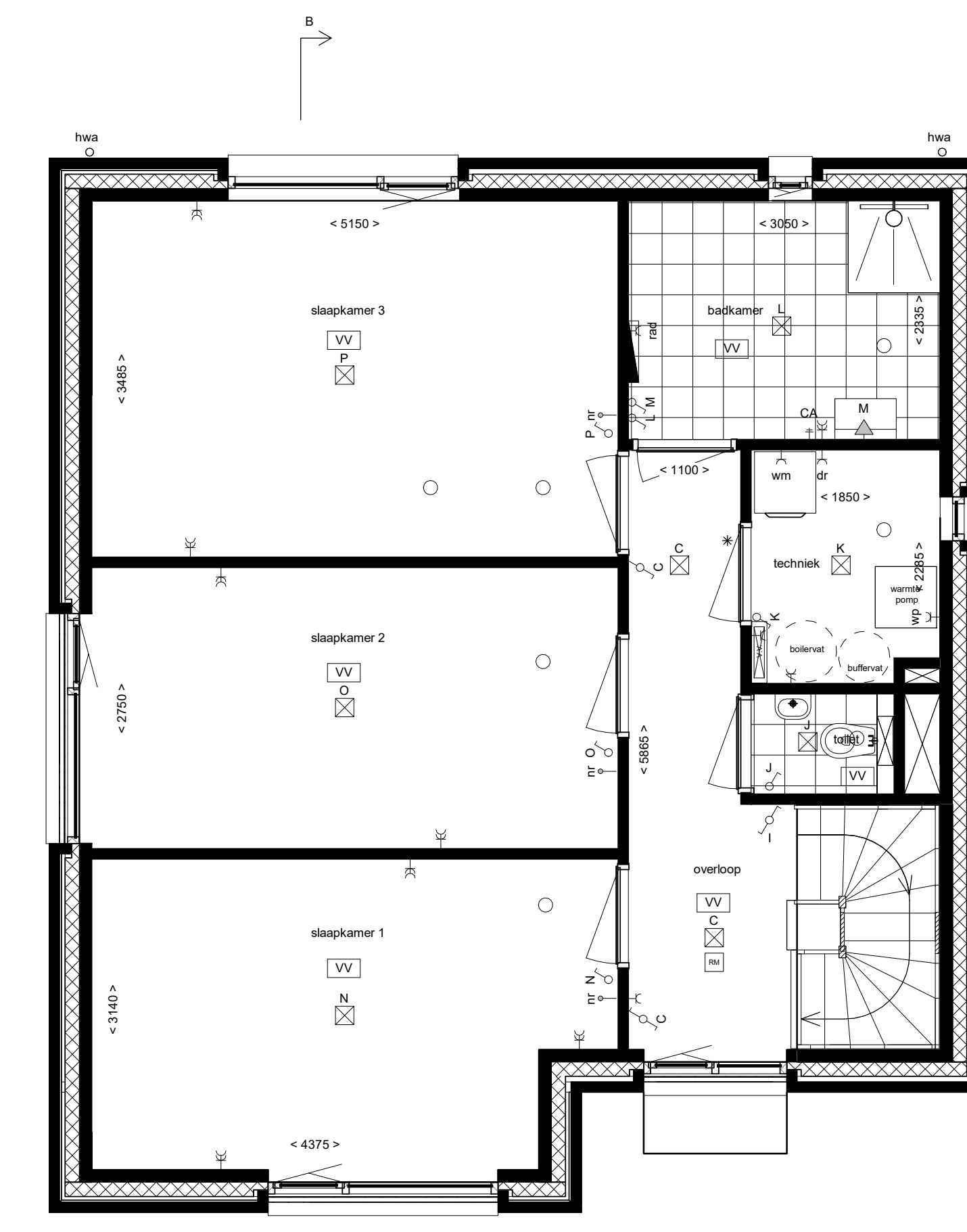
ACHTERGEVEL



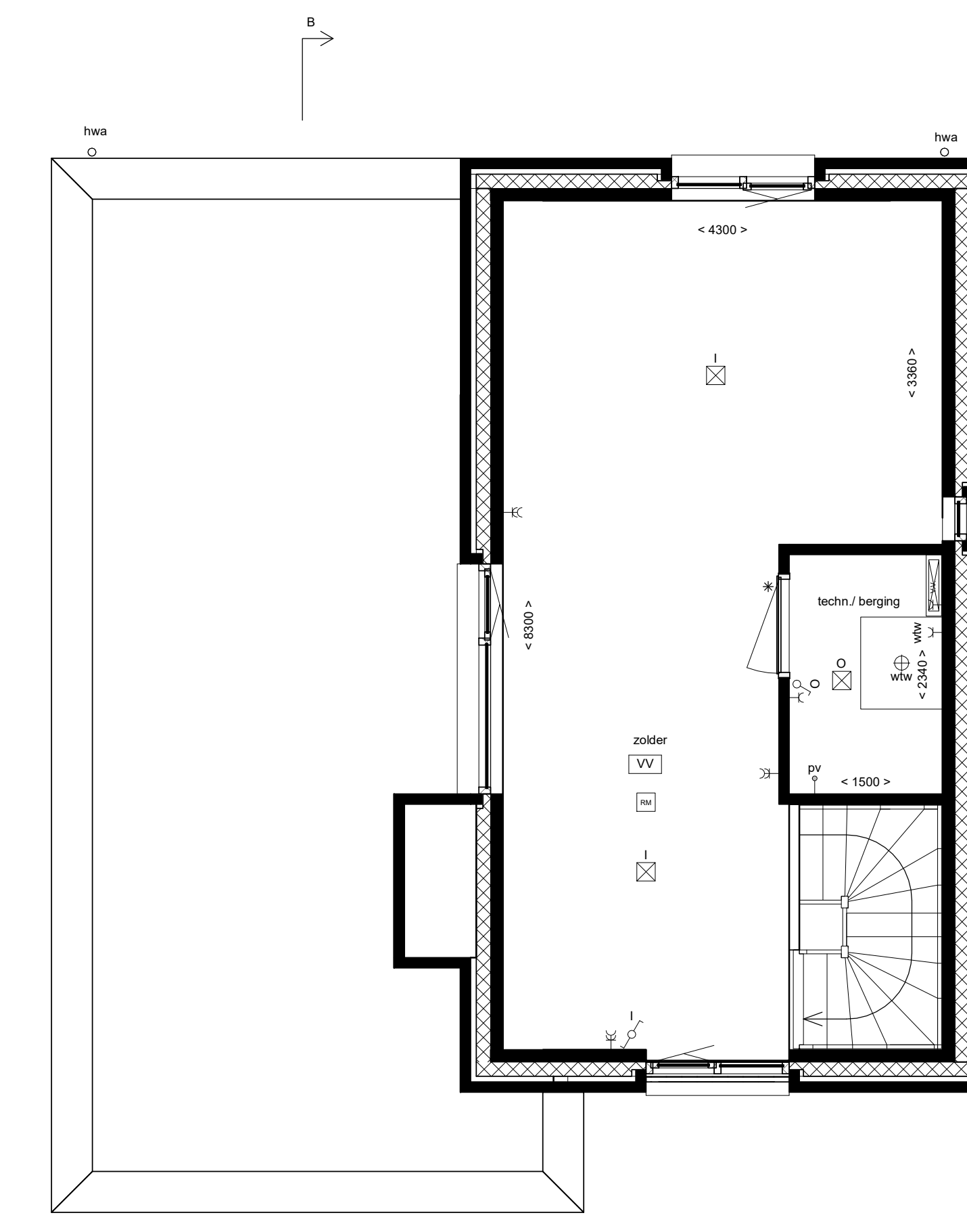
DOORSNEDE BB



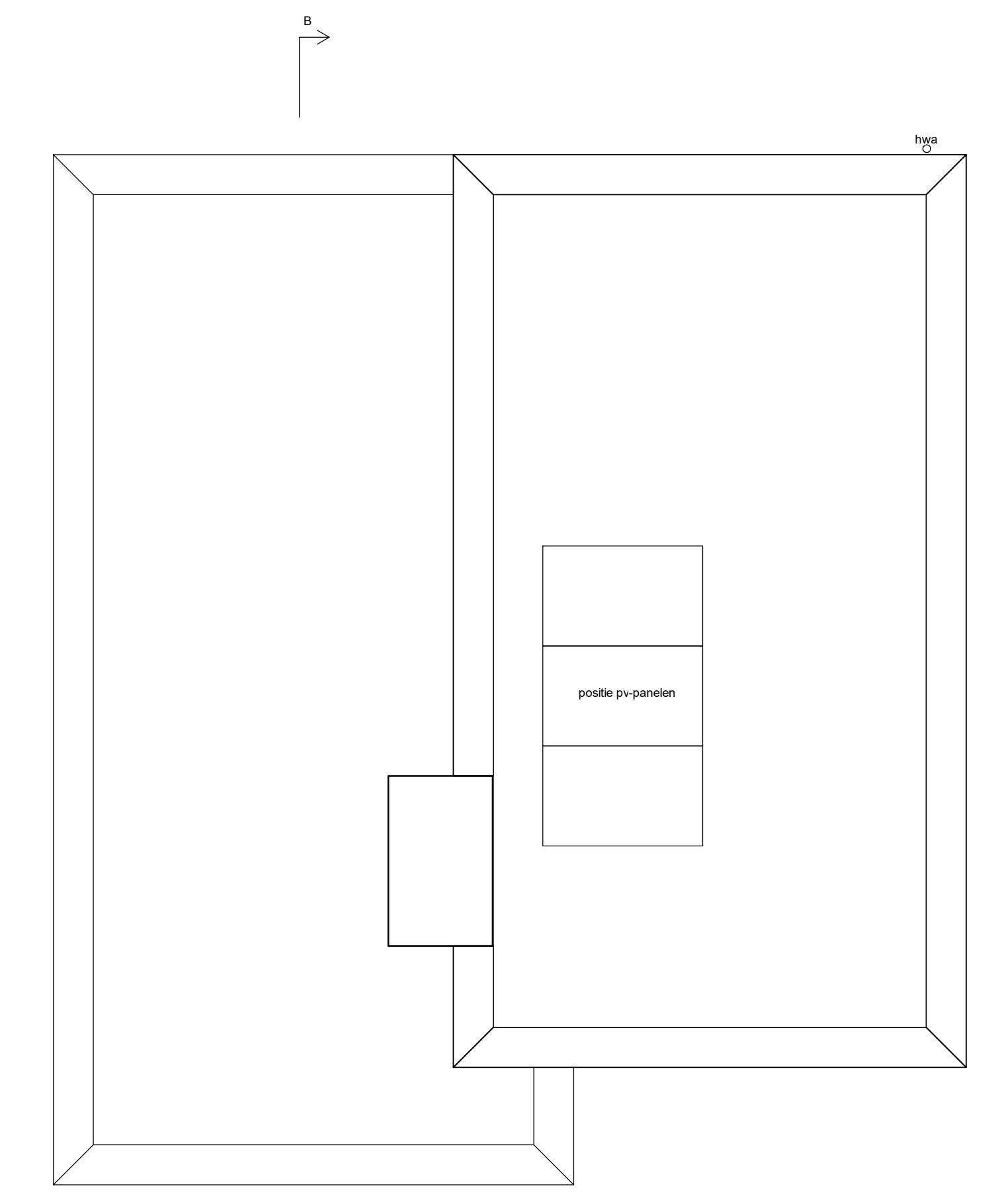
BEGANE GROND schaal 1:50



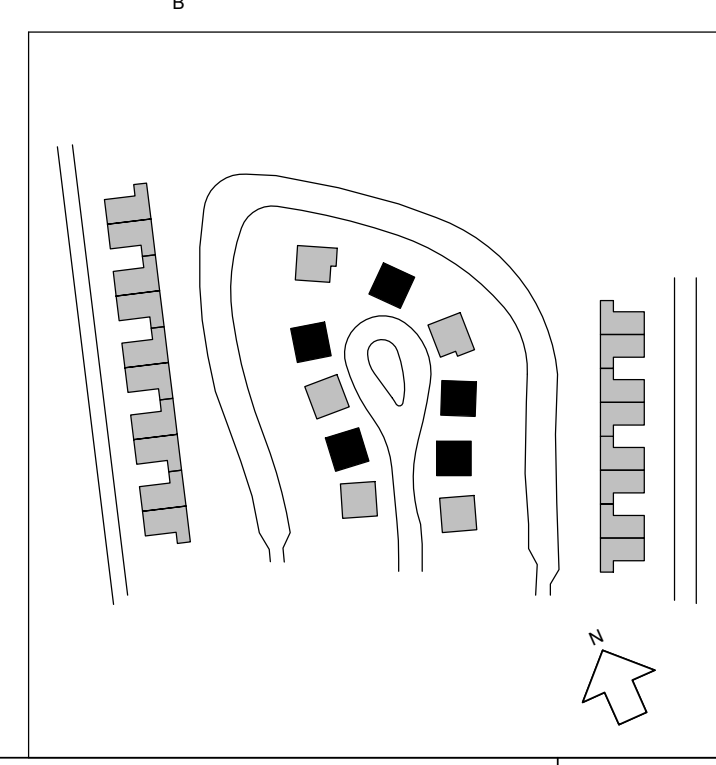
EERSTE VERDIEPING



TWEESTE VERDIEPING



DAK



RENVOOI

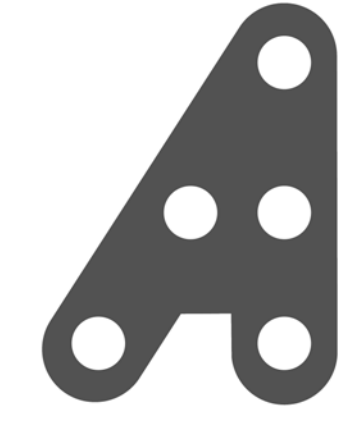
	binnendeur of TO (≠ geklukswend)
	WTW-unit
	verdeler vloerverwarming
	ruimte v.v. vloerverwarming
	mechanische ventilatie
	elektrische radiator badkamer
	hemelwatersvoer

RENVOOI - E

	rookmelder	ak	aansluitpunt afzuigkap
	leiding - onbedraad	vw	aansluitpunt vaatwasser
	plaatst kamerthermostaat	kk	aansluitpunt koelkast
	naalgangst thermostaat	om	aansluitpunt oven/ magnetron
	aansluitpunt wtw-unit	rad	aansluitpunt elektrische radiator
	aansluitpunt warmtepomp	data	aansluitpunt data
	boiler	cal	aansluitpunt kabel
	wm/dr	pv	bedraad l.b.v. PV-panels
	aansluitpunt wasmachine/ droger	ca	centraal aardpunt
	aansluitpunt kooktoestel (perlex)		

- De posities en aantallen ventilatiepunten en hemelwaterafvoeren zijn indicatief op tekening aangegeven. E.e.a. nader te bepalen naar aanleiding van ventilatie en capaciteitsberekeningen.
 - De posities van installaties en vloerverwarmers zijn indicatief en nader te bepalen door de installateur.
 - Voor posities aansluitpunten keuken zie >- tekening projectoverzichten.
 - Indeling badkamer conform G - tekening projectoverzichten.
 - Het legobeton begint bij het bad en badkamer betreffen een arcering en zijn indicatief weergegeven.
 - In techniekruimte installaties in het zicht.

feijmans
**LAAKSE
TUINEN**



**HILBERINKBOSCH
ARCHITECTEN**
Wamberg 5 - 5158 SM - Berlicum
T: 0373-640036
hetburo@hb-a.nl

project Laakse Tuinen Vathorst

fase Verkooptekeningen

tekening VK type D1

Bouwnummers:
12,14,16,18,19

Datum : 10-10-2019
Formaat : A1+

Blad : 320-DO-D1