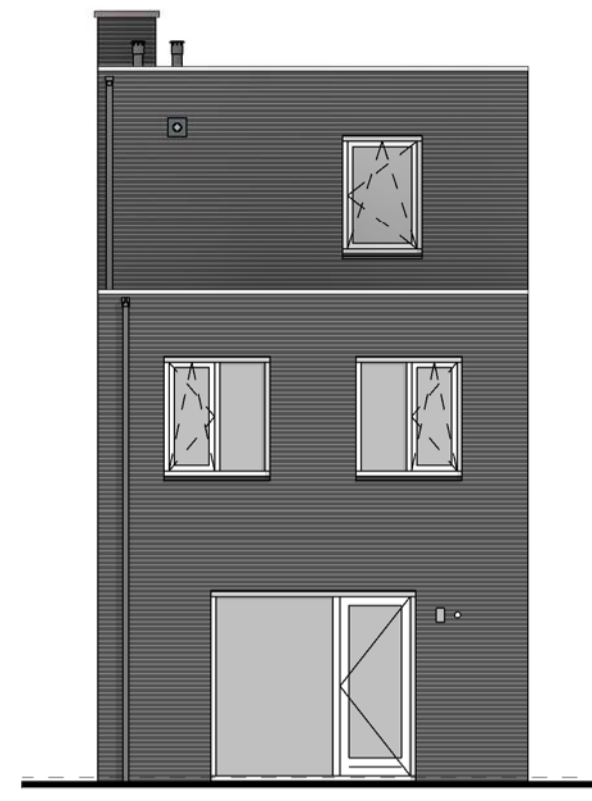


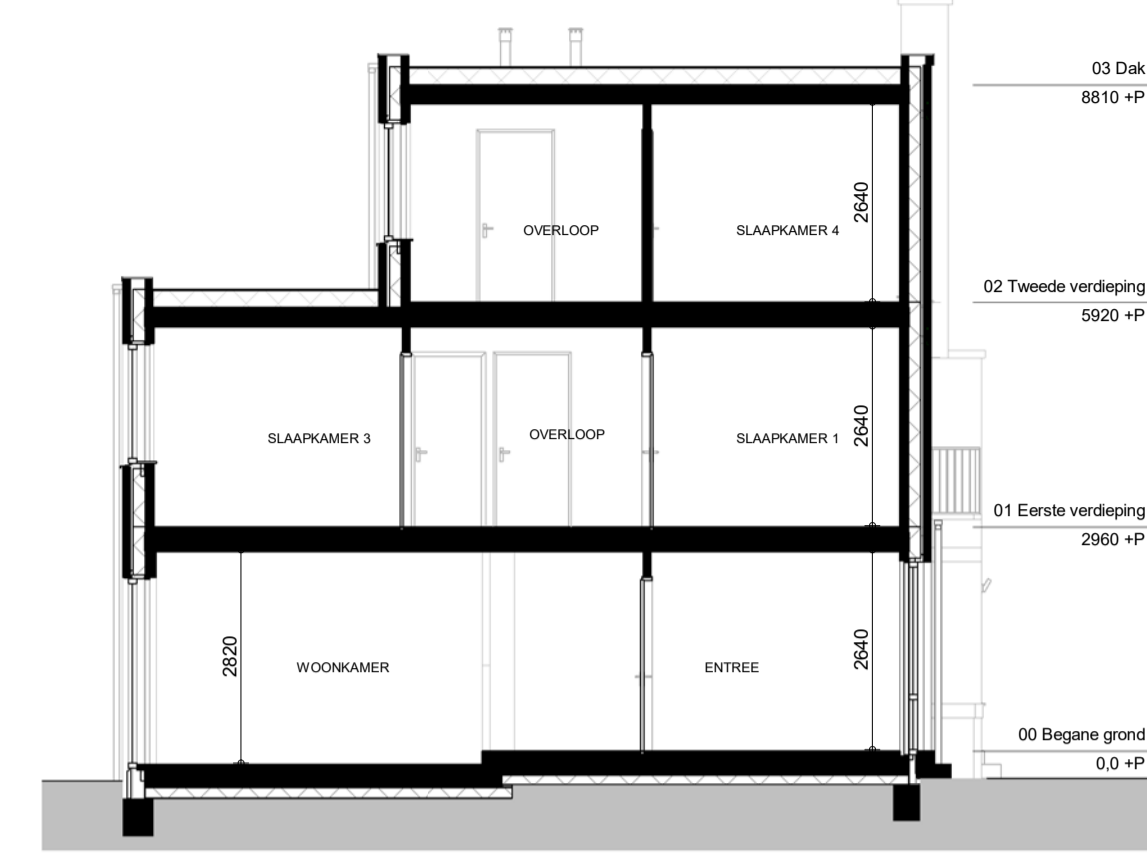


bouwnummer 35 heeft 1 en 2 tredes aan de voorgevel  
bouwnummer 36 heeft 2 tredes aan de voorgevel

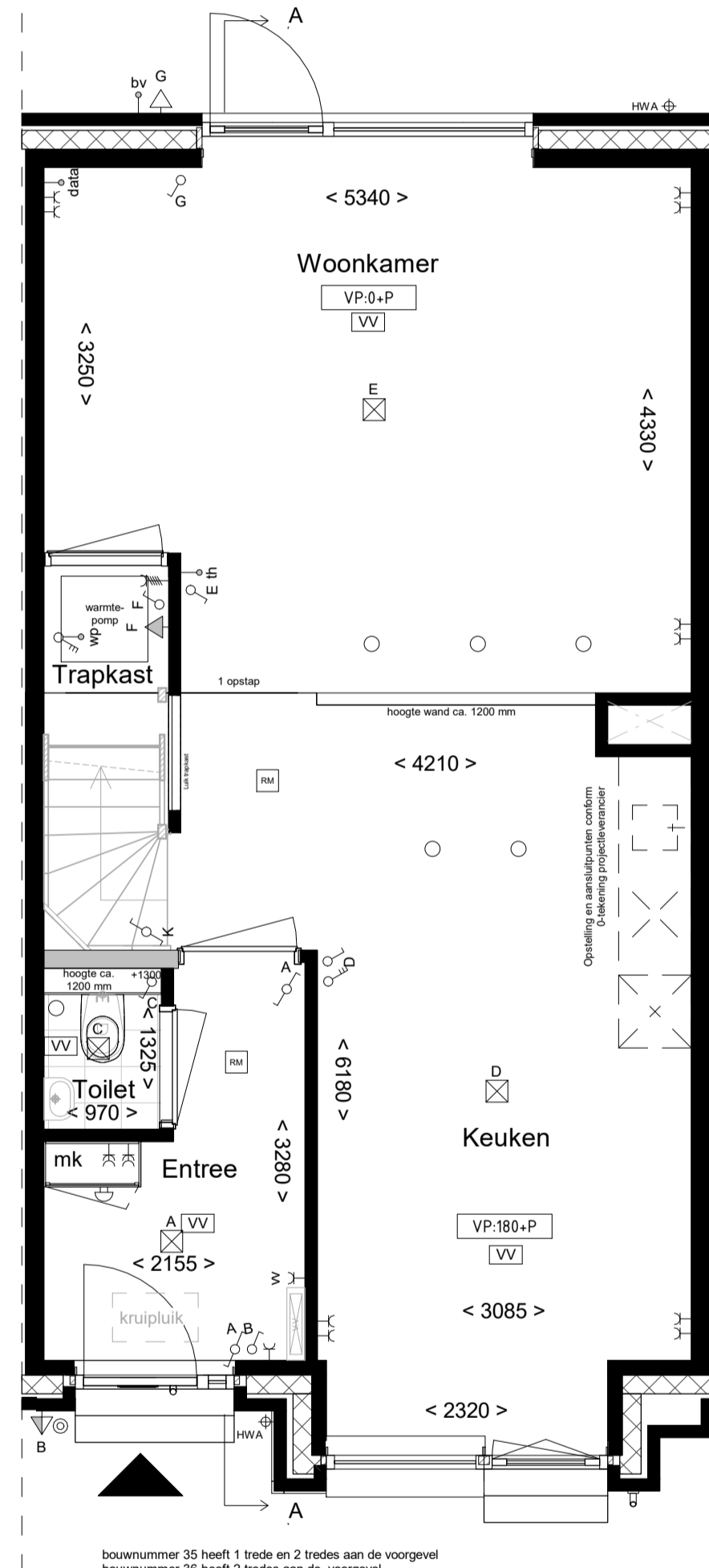
**VOORGEVEL**  
schaal 1:100



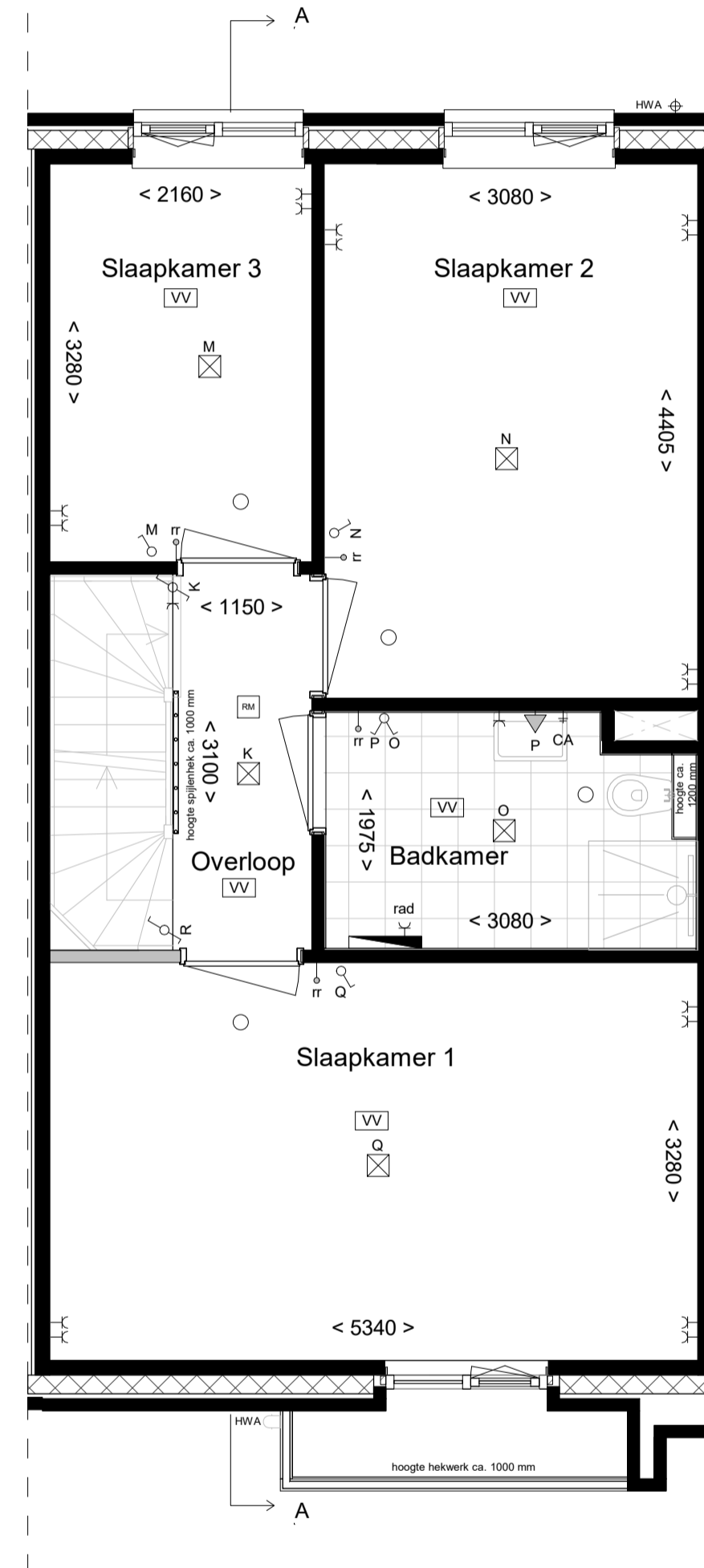
**ACHTERGEVEL**  
schaal 1:100



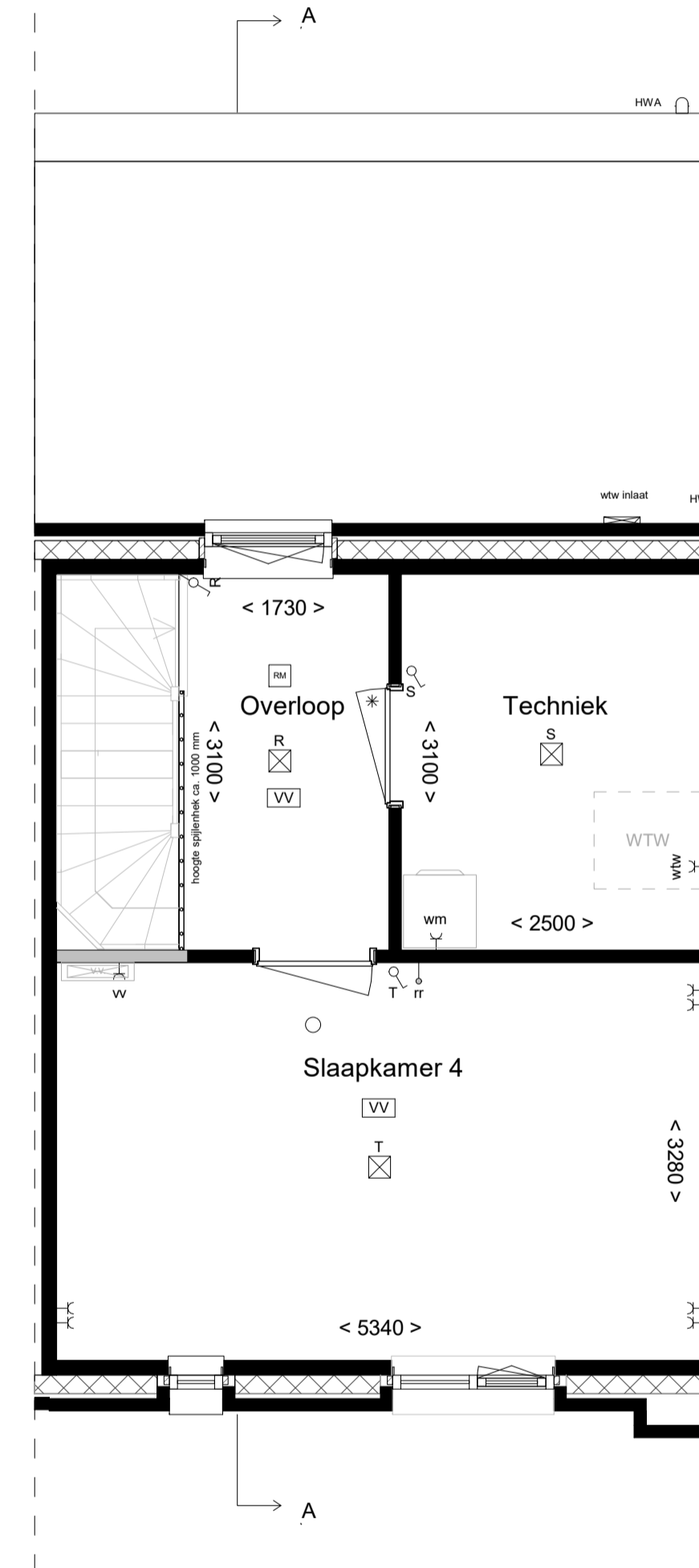
**DOORSNEDE A-A**  
schaal 1:100



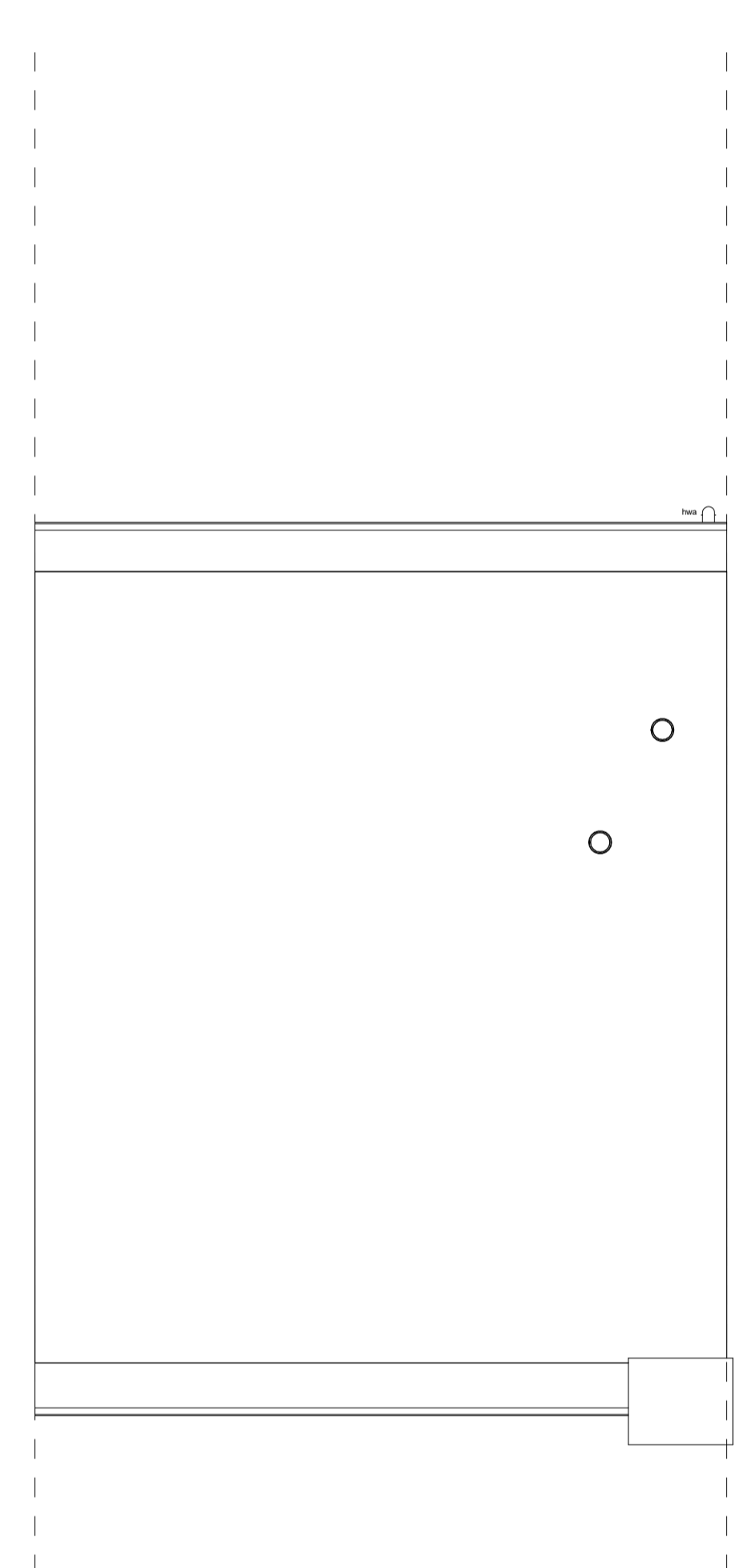
**BEGANE GROND**  
schaal 1:50



**EERSTE VERDIEPING**  
schaal 1:50

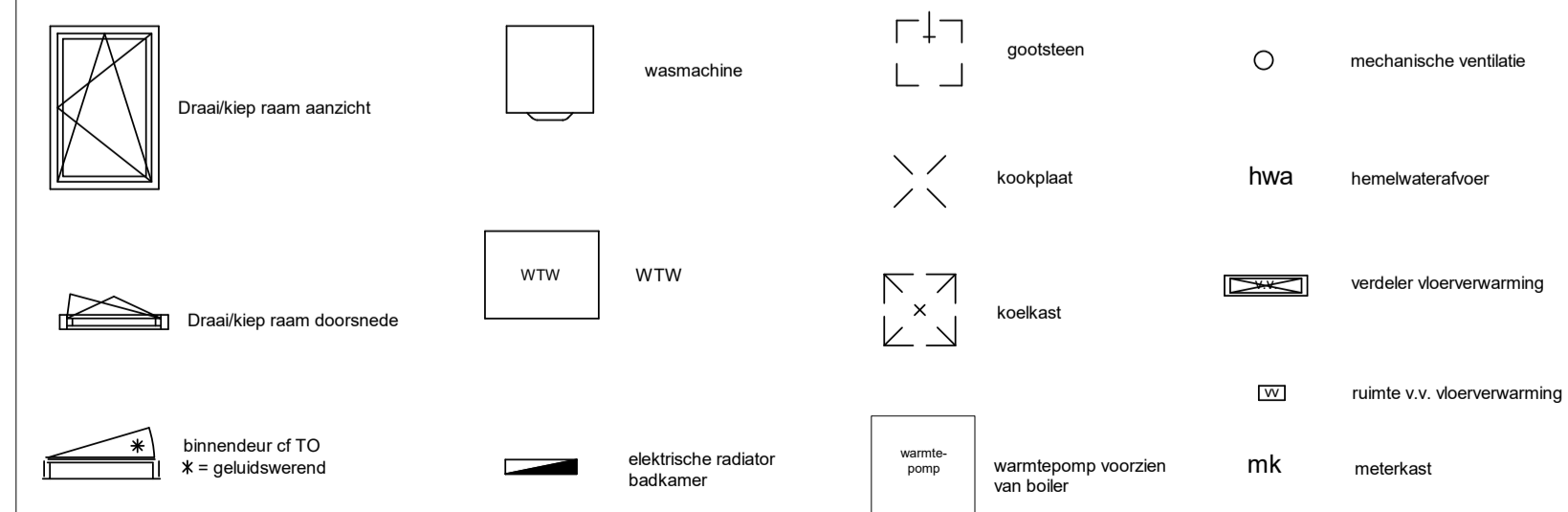


**TWEDE VERDIEPING**  
schaal 1:50

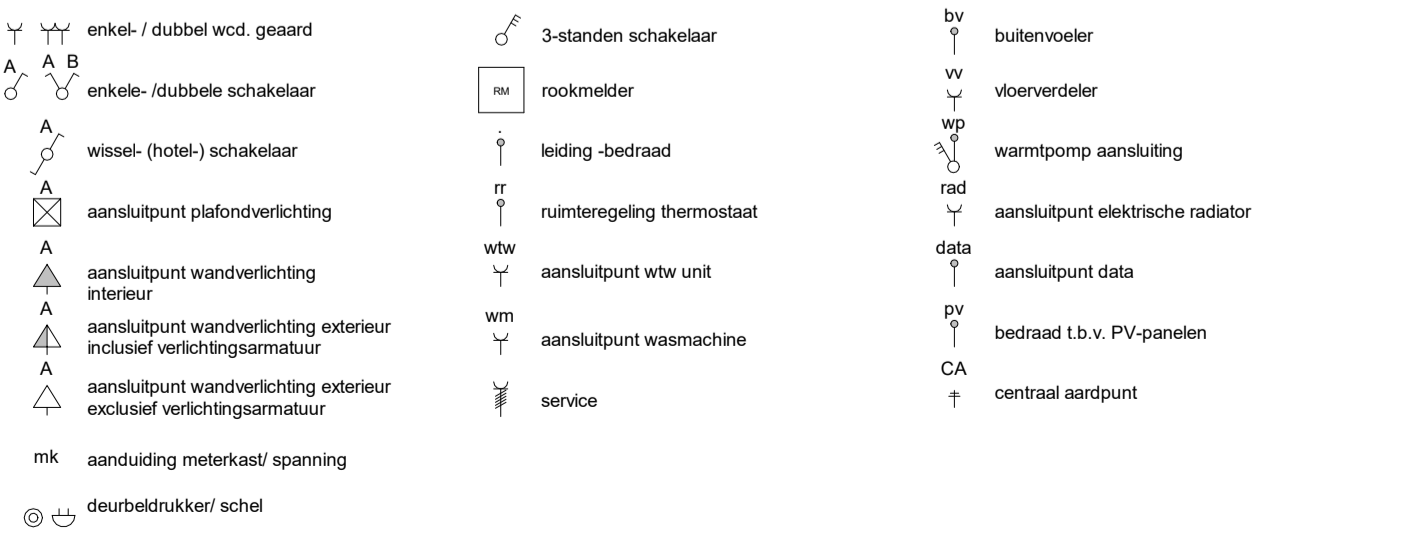


**DAK**  
schaal 1:50

**RENVOOI**



**RENVOOI - E**



- De posities en aantal van ventilatiezuigpunten, hemelwaterafvoeren en elektricapunten zijn indicatief op tekening aangegeven. E.e.a. nader te bepalen naar aanleiding van ventilatie en capaciteitsberekeningen.  
- De posities van installaties en vloerverdelers zijn indicatief en nader te bepalen door de installateur.  
- Voor posities aansluitpunten keuken zie O - tekening projectleverancier.  
- Inhoud badkamer conform O - tekening projectleverancier.  
- Het legplaatje toilet en badkamer betreffen een arcering en zijn indicatief weergegeven.  
- In techniekruimte en trapkast installaties in het zicht

**DEFINITIEF**

project Laakse Tuinen, Vathorst Tuin 8

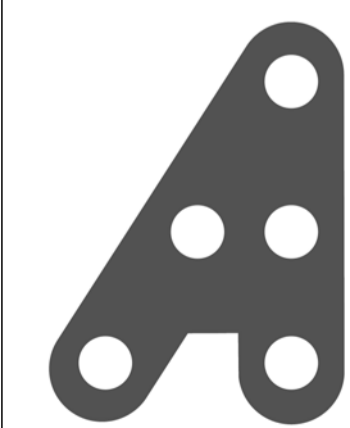
fase Verkooptekening

tekening Type C6 Bouwnummers: 35 en 36

Datum : 19-11-2020 Schaal: 1:100 Formaat: A1

Gewijzigd A : Werk : 320

Gewijzigd D : Blad : 320-8-DO-C6-VK



**HILBERINKBOSCH ARCHITECTEN**  
Wamberg 5 - 5258 SM - Berlicum  
T.073-6900136  
hetburo@hb-a.nl