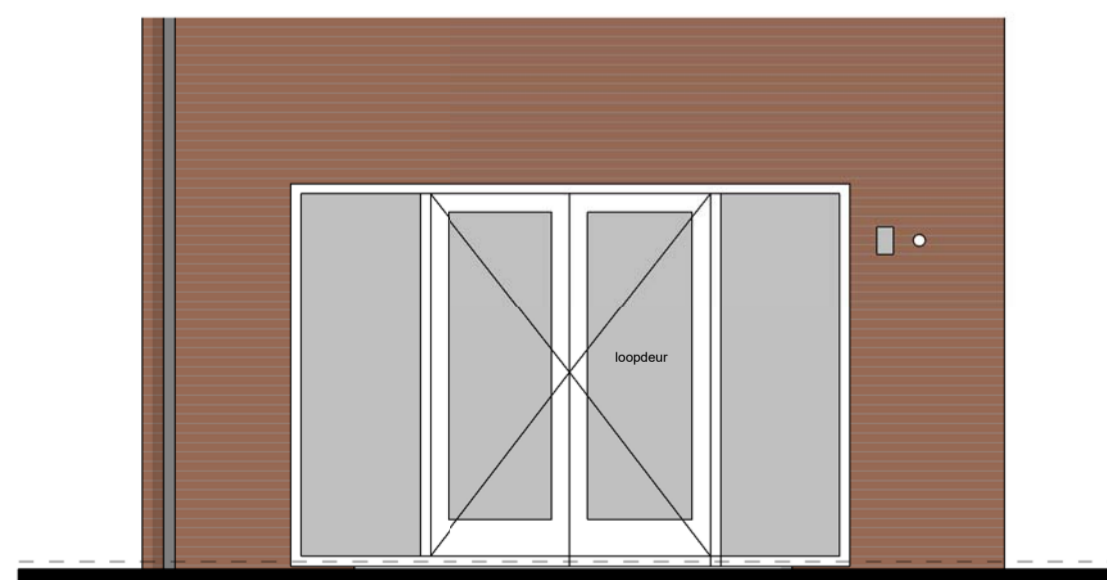
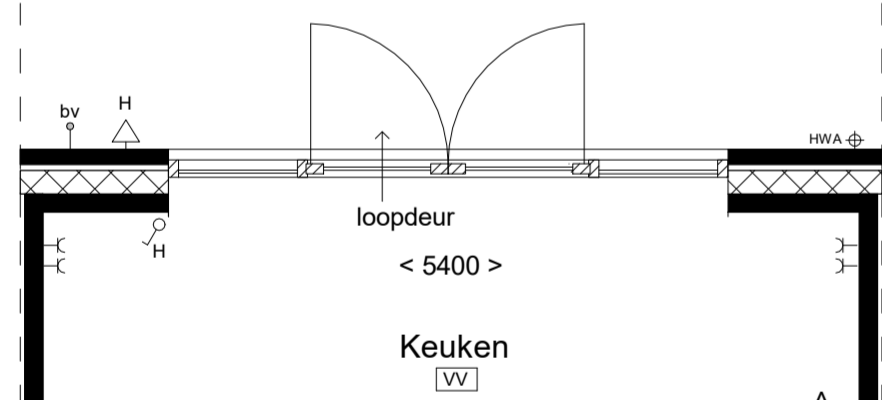
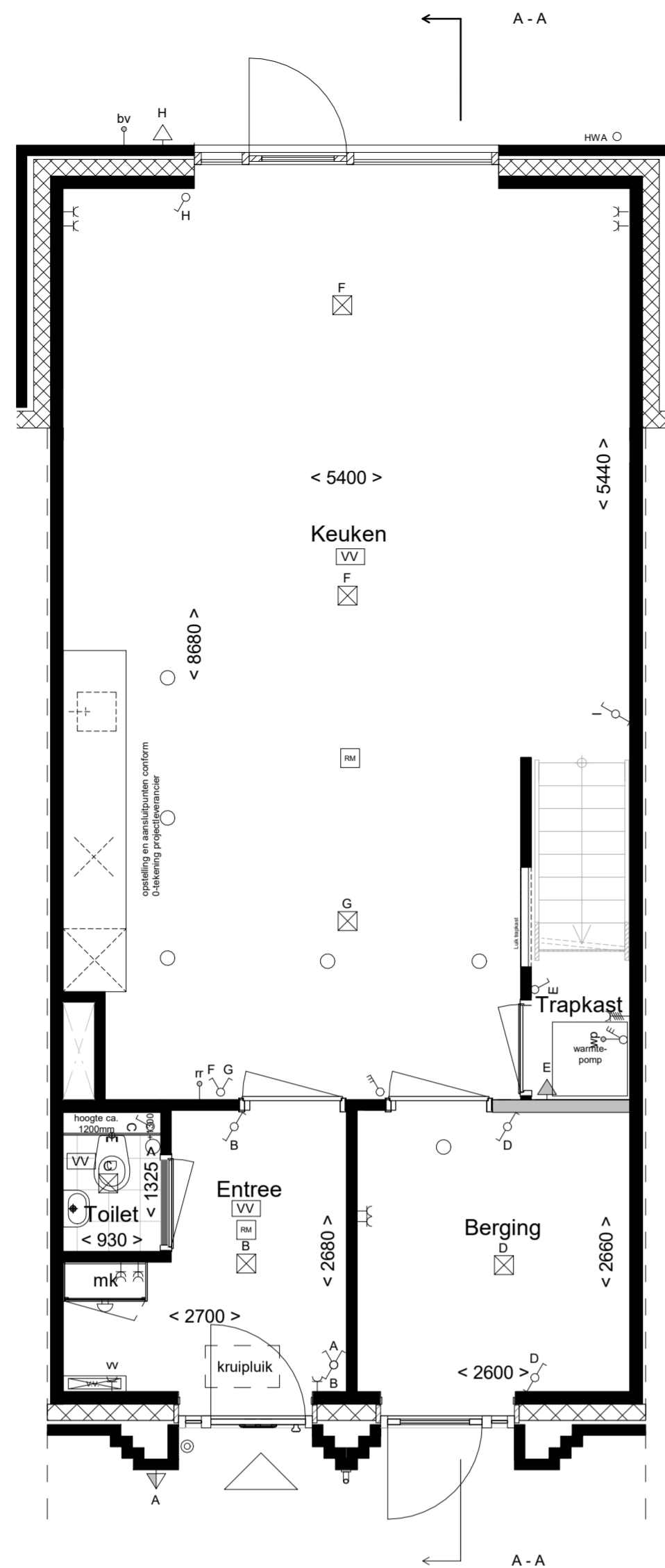


Begane grond: achteruitbouw 1,2m woning A4 (KAO.001C)

Begane grond: achteruitbouw 1,2m woning A4e (KAO.001J)

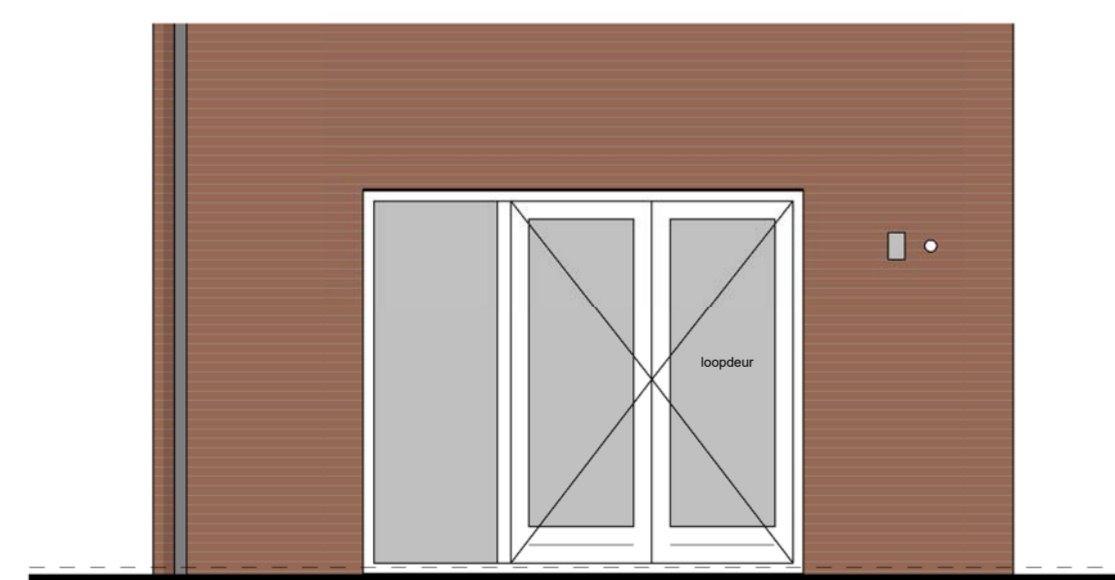
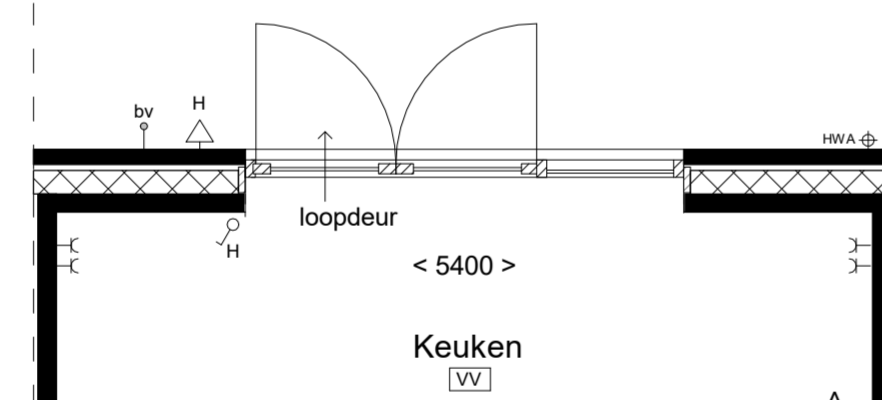


Brede pui met dubbele deuren en zijlichten in achtergevel (KAO.106)

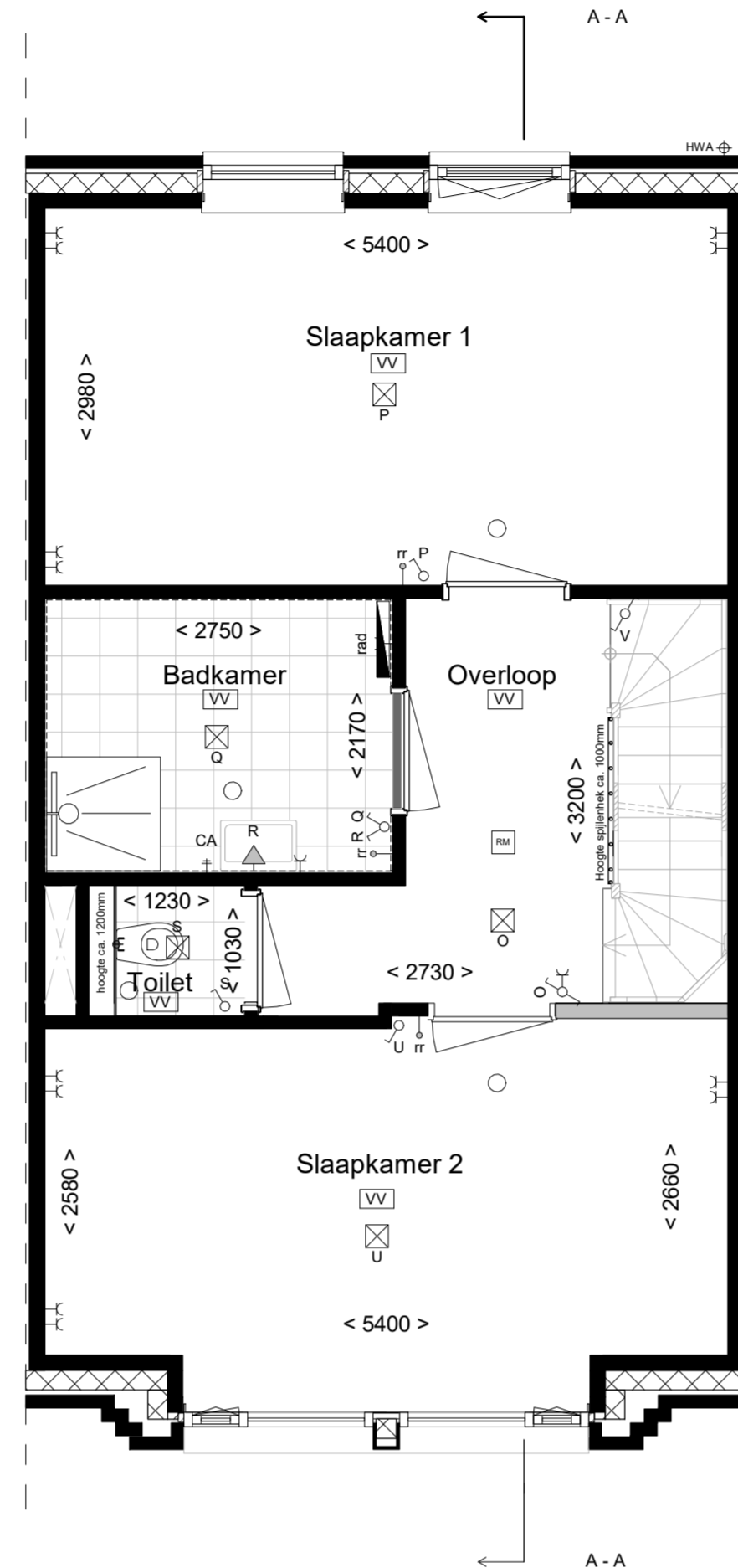


Begane grond: achteruitbouw 2,4m woning A4 (KAO.002C)

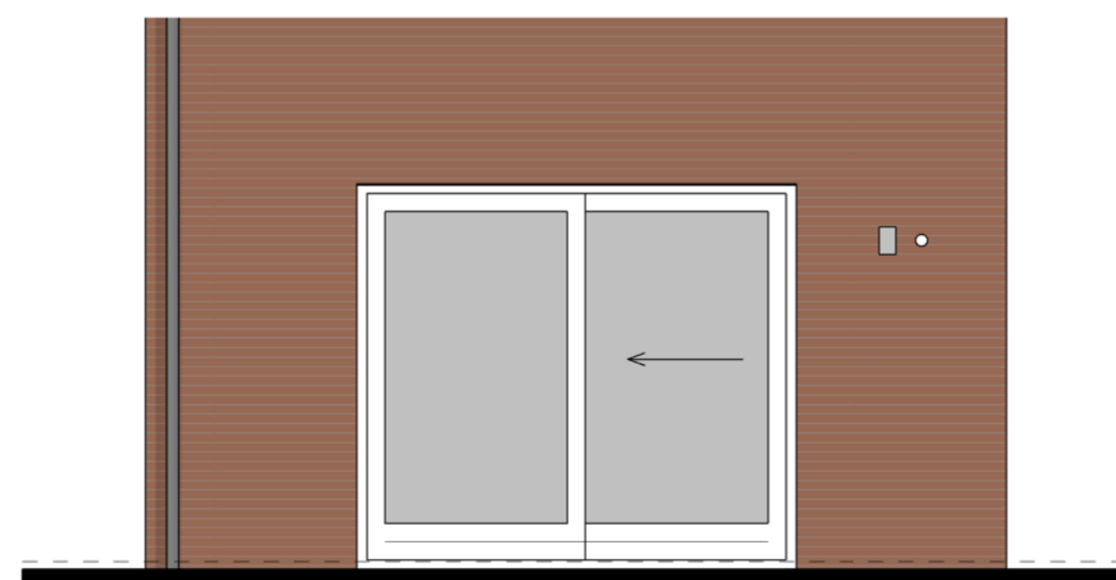
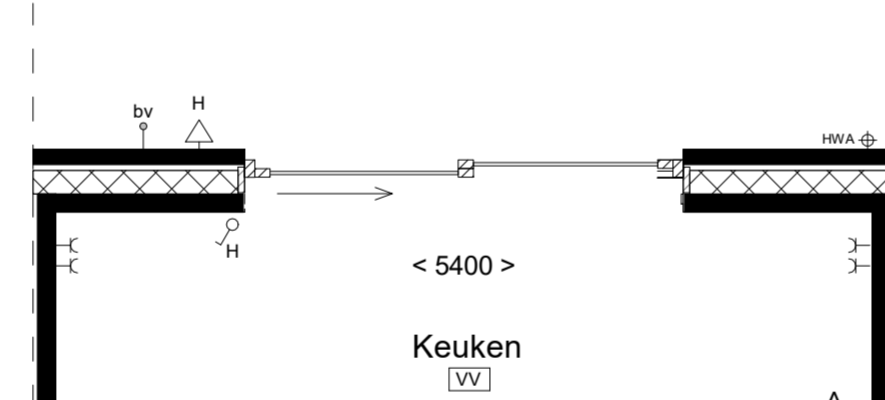
Begane grond: achteruitbouw 2,4m woning A4e (KAO.002F)



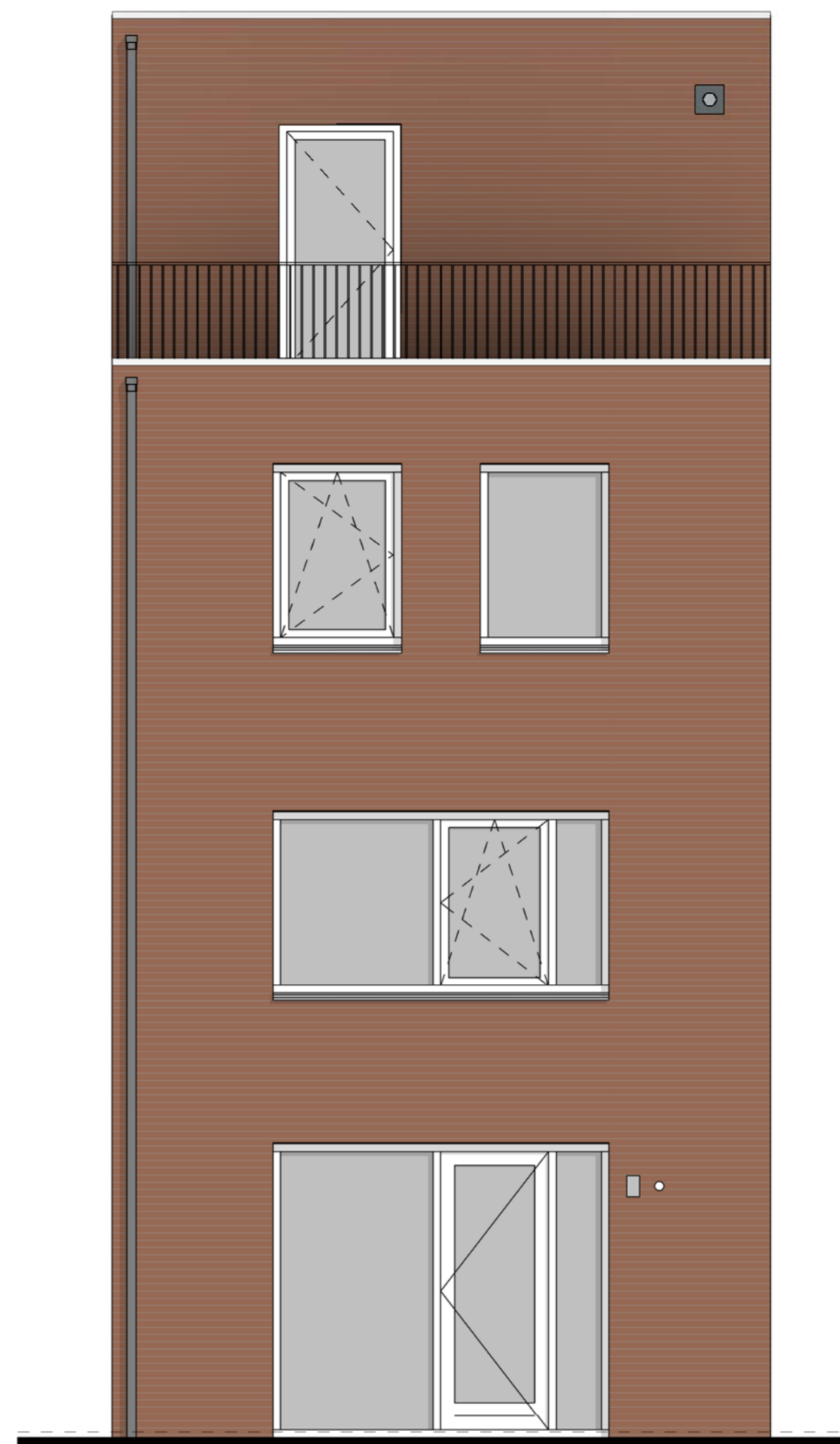
Basis achtergevelkozijn voorzien van dubbele openslaande deuren (KAO.108)



2e verdieping: samenvoegen slaapkamer 2 en 3 (KAO.007D)

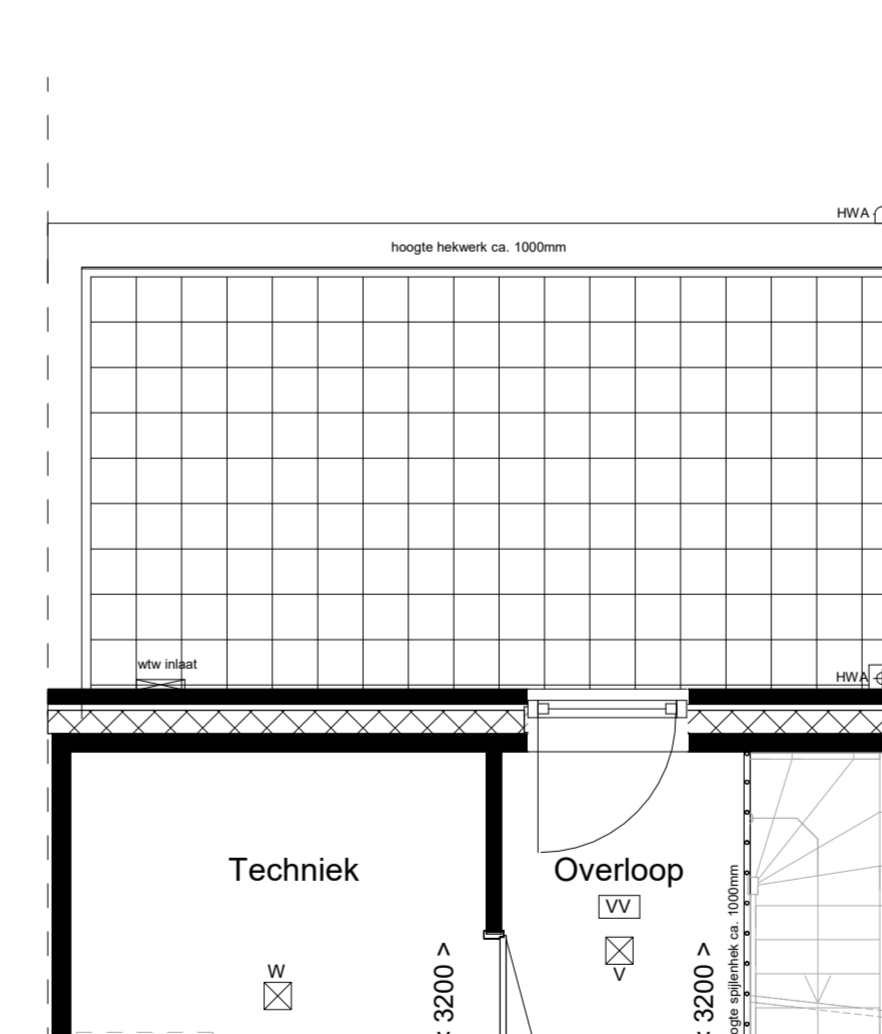


Basis achtergevelkozijn voorzien van een schuifdeur (KAO.109)



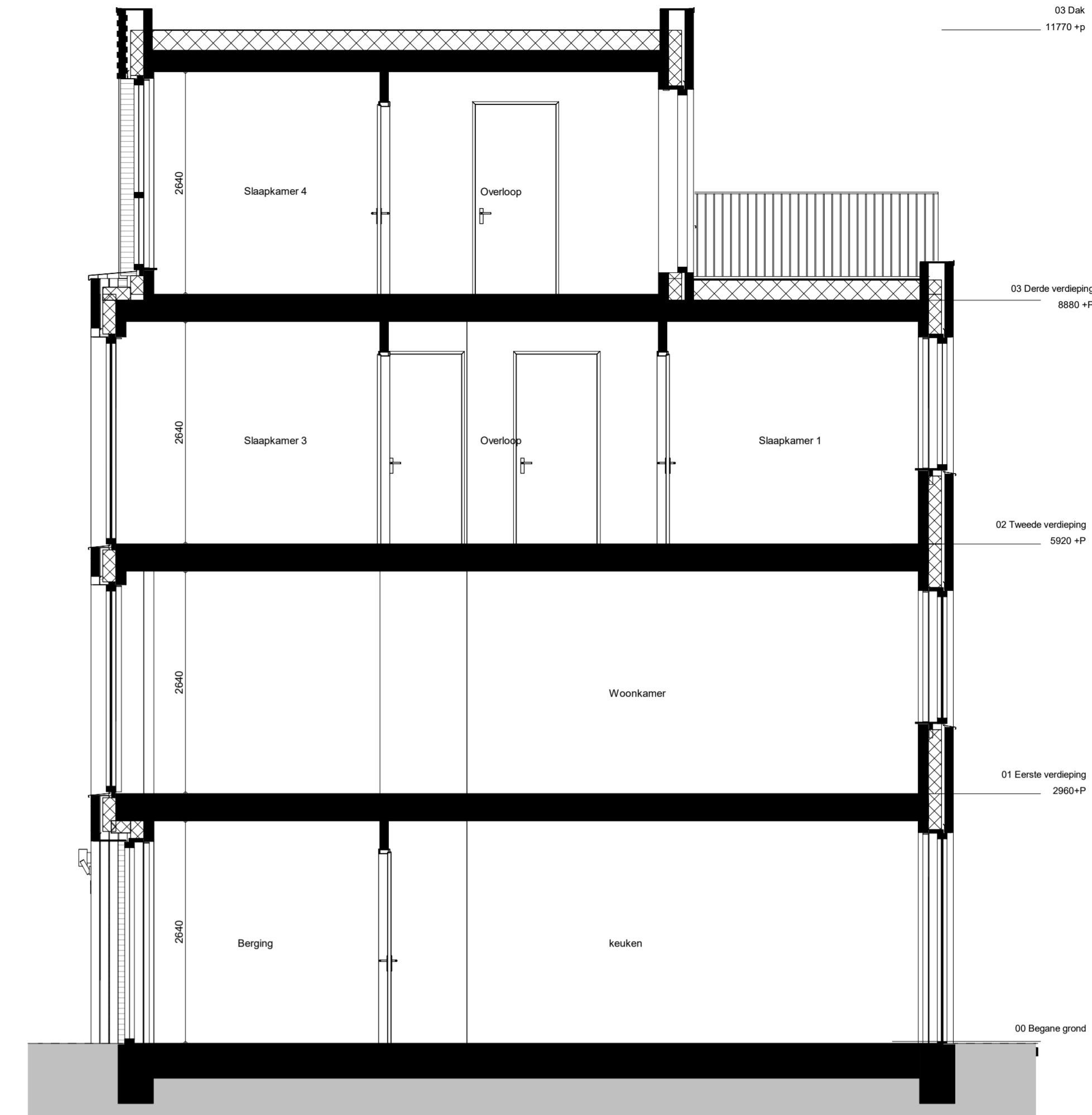
3e verdieping dakterras woning A4 (KAO.104B)

3e verdieping dakterras woning A4e (KAO.104D)



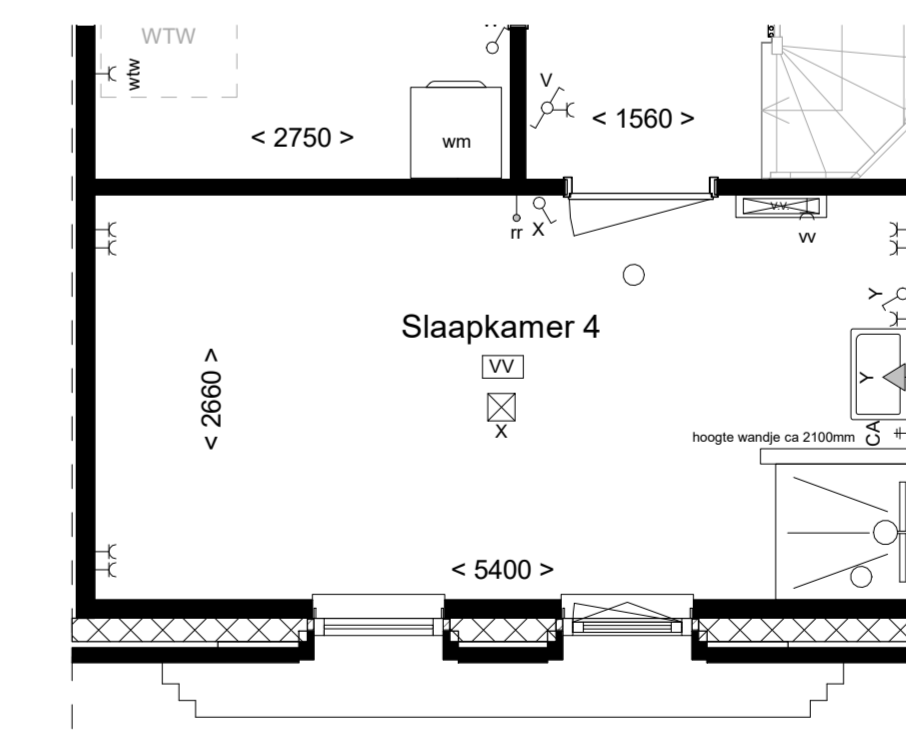
3e verdieping: dakterras woning A4 (KAO.104B)

3e verdieping: dakterras woning A4e (KAO.104D)



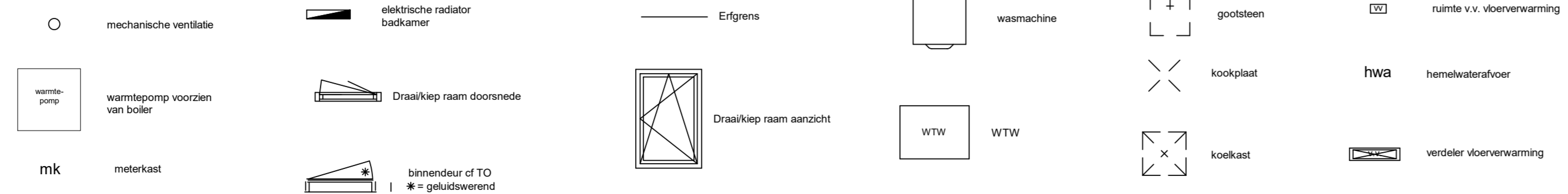
Doorsnede A-A: dakterras 3e verdieping woning A4 (KAO.104B)

Doorsnede A-A: dakterras 3e verdieping woning A4e (KAO.104D)

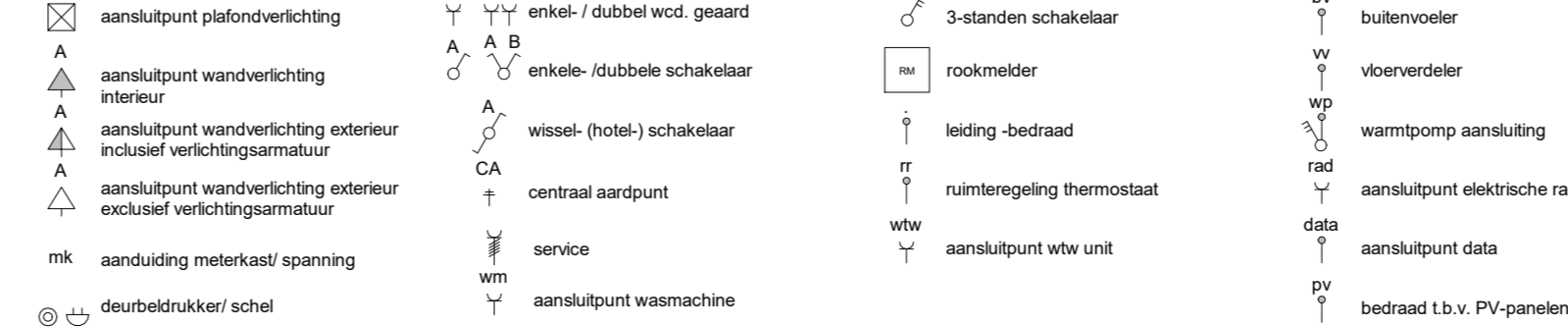


3e verdieping: extra douche en wasbak (KAO.200)

RENVOOI



RENVOOI - E



- De posities en aantal van ventilatiepunten, hemelwaterkroon en elektriciteitspunten zijn indicatief op tekening aangegeven. E.e.a. nader te bepalen naar aanleiding van ventilatie en capaciteitsberekeningen.
- De posities van installaties en vloerverwarmers zijn indicatief en nader te bepalen door de installateur.
- Voor posities aansluitpunten tekenen zie O-tekening projectoverzicht.
- Inhoud badkamer conform O-tekening projectoverzicht.
- Het legatortoon tegels toilet en badkamer betreffen een aroering en zijn indicatief weergegeven.
- In techniekruimte en trapkast installaties in het zicht

bouwnummers : 09, 10



HILBERINKBOSCH
ARCHITECTEN
Wamborg 5
5345 SM - Berlicum
T 073-690036
hetburo@hb-a.nl

project Laakse Tuinen, Vathorst Tuin 8

fase Verkoopfase

tekening Verkoopoptietekening

blad 320-8-DO-A4-A4e-VKO

Datum : 19-11-2020 Schaal : 1:50 Formaat : A1