



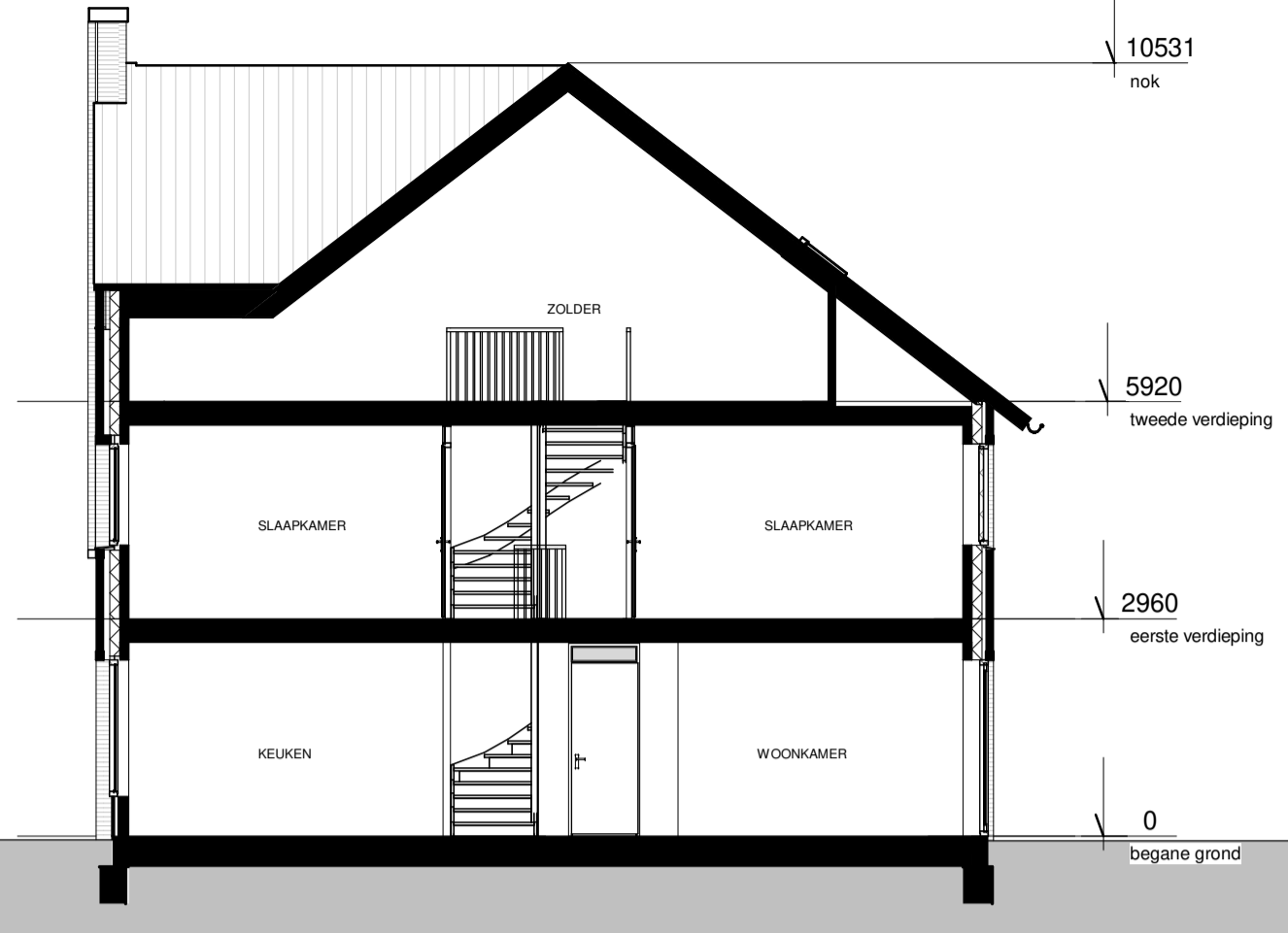
VOORGEVEL
schaal 1:100



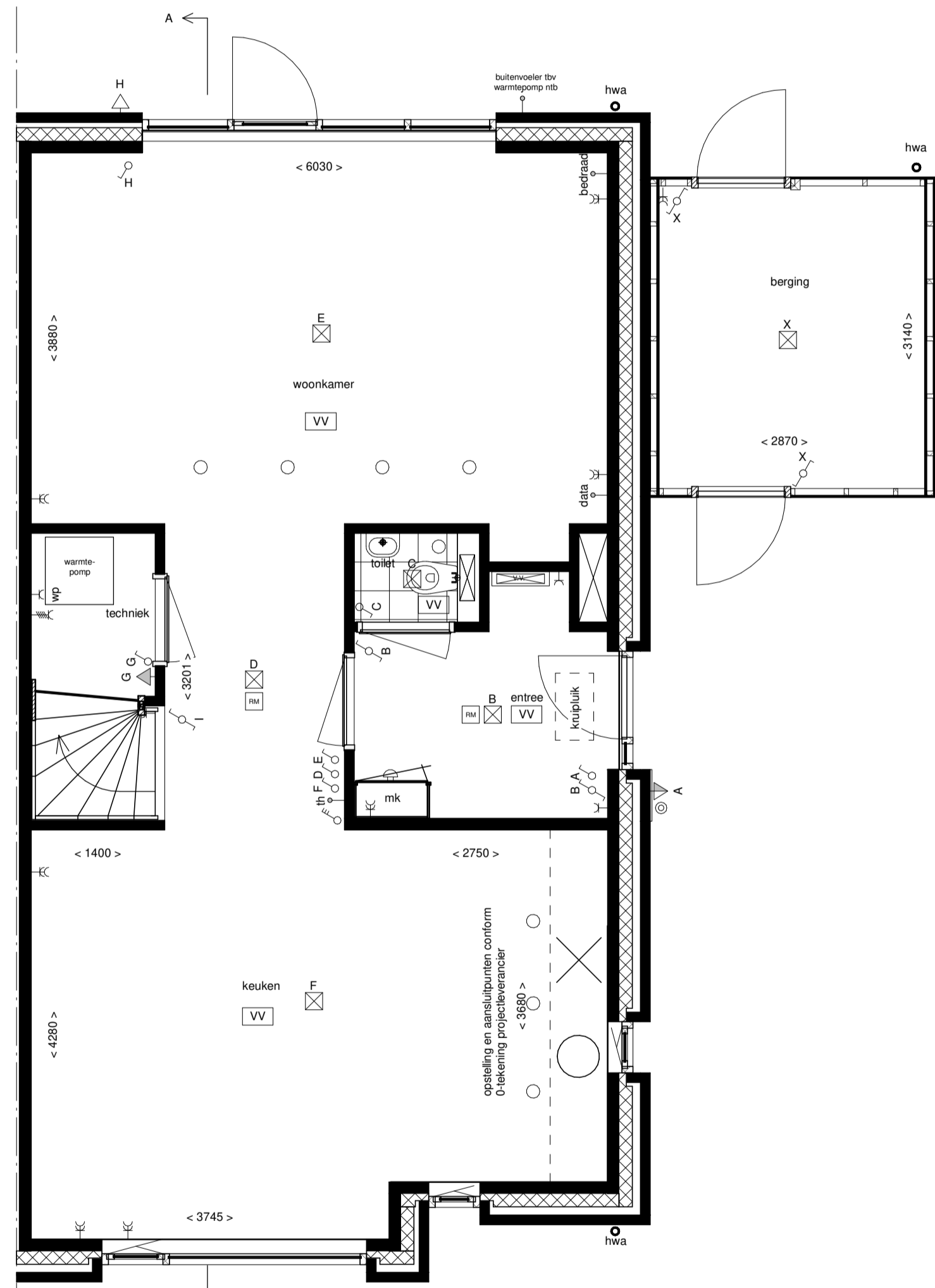
RECHTER ZIJGEVEL
schaal 1:100



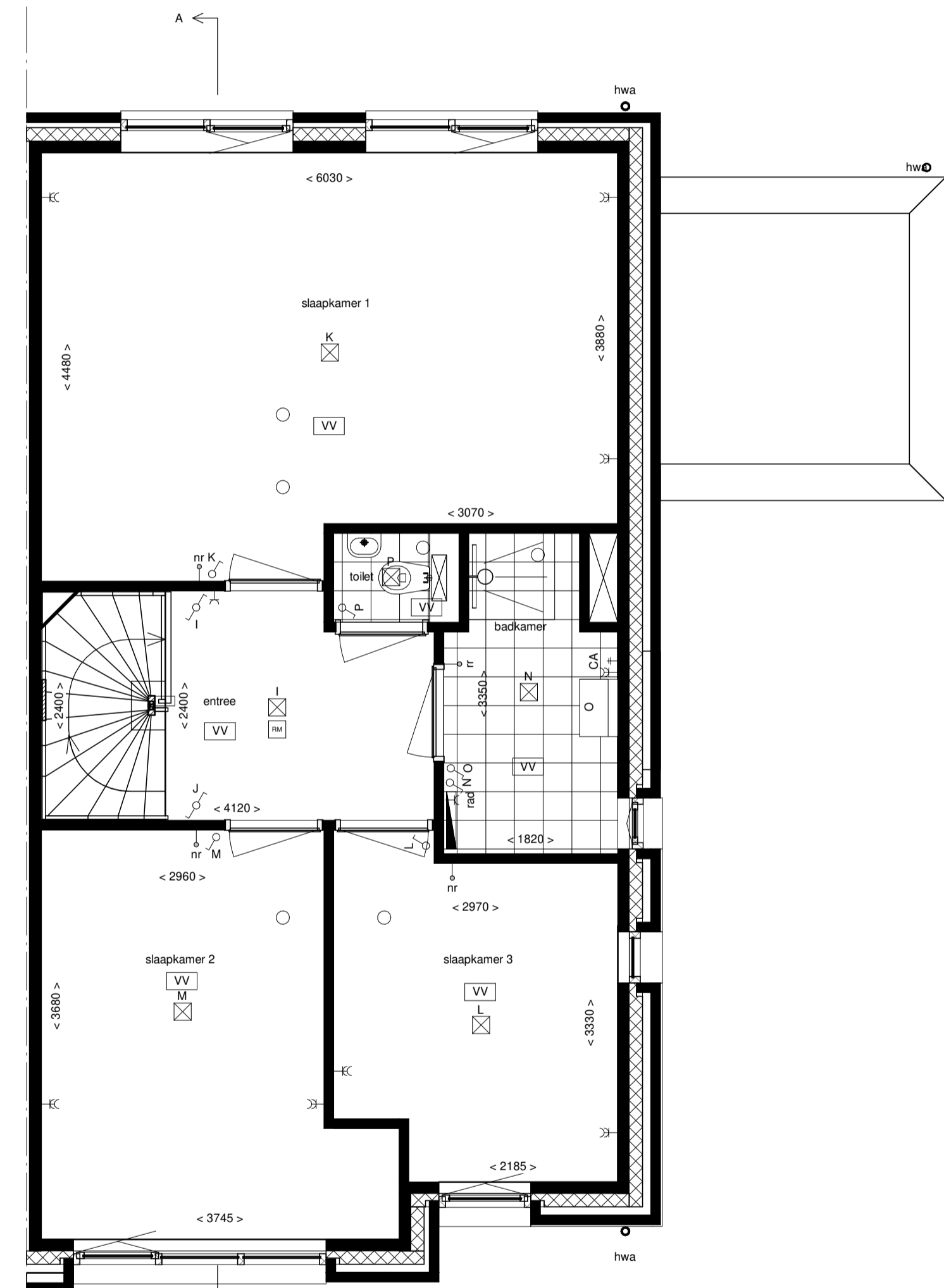
ACHTERGEVEL
schaal 1:100



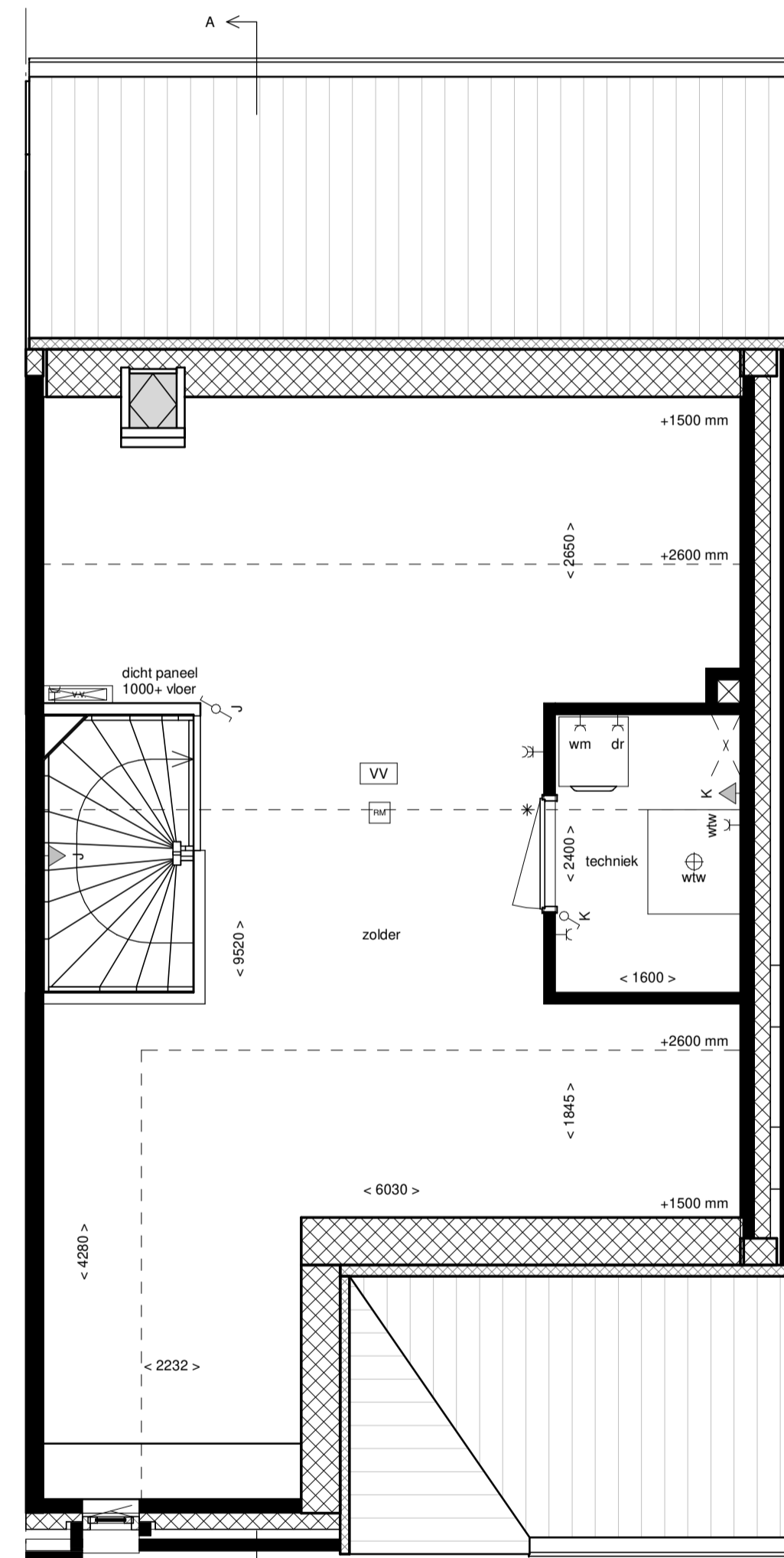
DOORSNEDEN A-A'
schaal 1:100



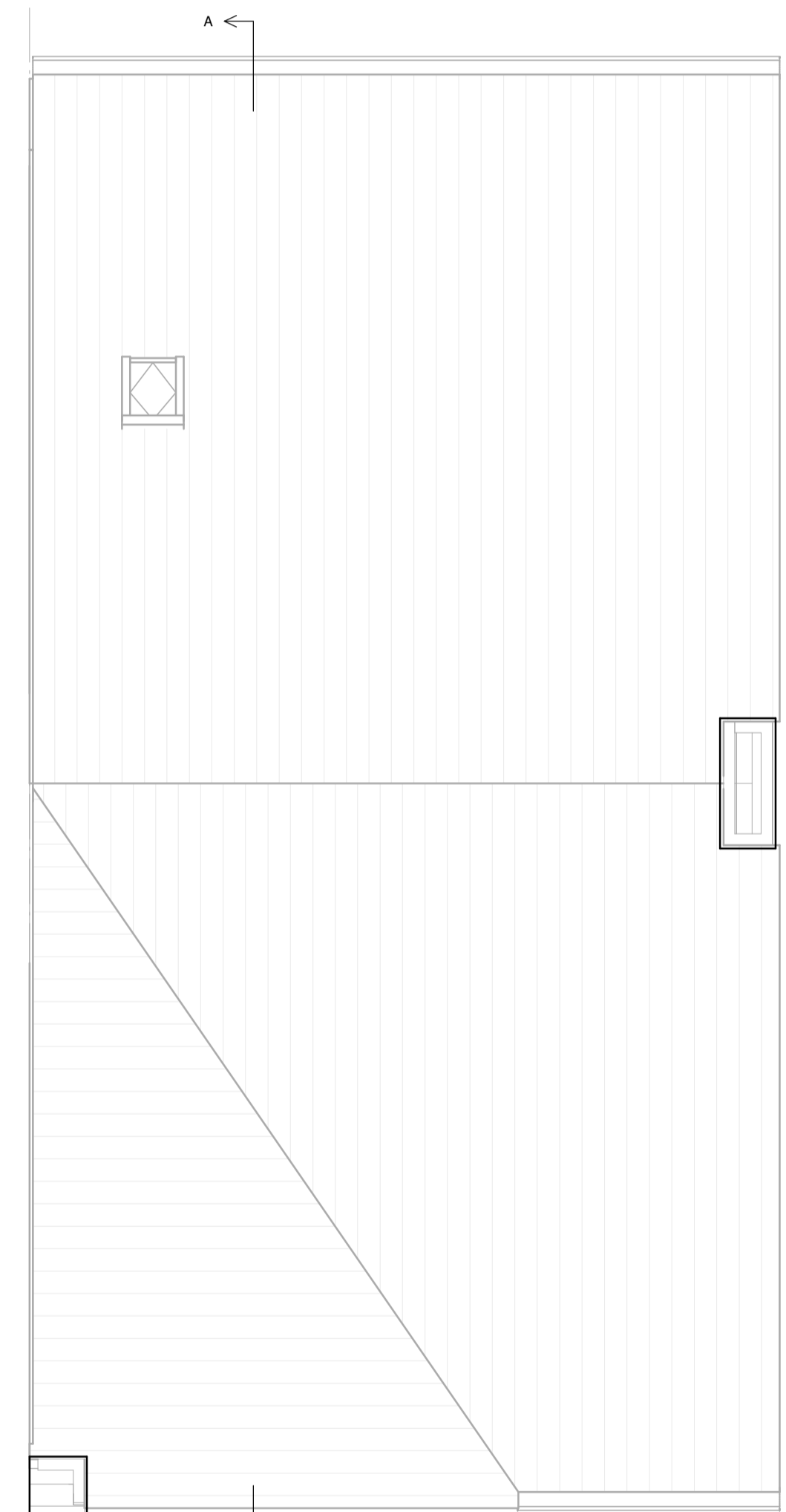
BEGANE GROND schaal 1:50



EERSTE VERDIEPING



TWEDE VERDIEPING



DAK

RENVOOI

| | | | |
|--|--|--|--|
| | | | |
| | | | |
| | | | |
| | | | |
| | | | |

RENVOOI - E

| | | |
|--|--|--|
| | | |
| | | |
| | | |
| | | |
| | | |
| | | |
| | | |
| | | |
| | | |
| | | |
| | | |

De posities en aantal van ventilatieaansluitingen en hemelwaterafoeren zijn indicatief op tekening aangegeven. E.a.a. nader te bepalen naar aanleiding van ventilatie en capaciteitsberekeningen.
De posities van installaties en vloerverdelers zijn indicatief en nader te bepalen door de installateur.
Voor posities aansluitpunten keukens zie D - tekening projectoverzichtsplan.
Indeling badkamer conform D - tekening projectoverzichtsplan.
Het legatiosymbool toilet en badkamer betreffen een arceering en zijn indicatief weergegeven.
In techniekruimte en berging installaties in het zicht.



| | |
|----------|---------------------------------|
| project | Laakse Tuinen Vathorst (tuin 6) |
| fase | Verkooptekeningen |
| tekening | VK type B4 |
| | Bouwnummers: 86, 90 |
| Datum | 07-05-2020 |
| Formaat | A1+ |
| Blad | 320-III-DO-B4-VK |