



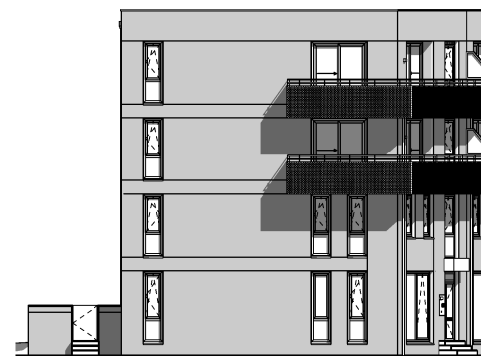
Type A2 - Boven 99
Type A2 - Boven 83
Type A1 - Boven 67
Type A1 - Boven 67
Type B2ap - Boven 98
Type B2ap - Boven 82
Type B1-Bap - Boven 66
Type B1-Bap - Boven 66
Type B2ap - Boven 97
Type B2ap - Boven 81
Type B1-Bap - Boven 65
Type B1-Bap - Boven 65
Type B2 - Boven 96
Type B2 - Boven 80
Type B1-A - Boven 64
Type B1-A - Boven 64
Type B2 - Boven 95
Type B2 - Boven 78
Type B1-A - Boven 63
Type B1-A - Boven 63
Type B2 - Boven 94
Type B2 - Boven 78
Type B1-A - Boven 62
Type B1-A - Boven 62
Type B2 - Boven 93
Type B2 - Boven 77
Type B1-A - Boven 61
Type B1-A - Boven 61
Type B2 - Boven 92
Type B2 - Boven 76
Type B1-A - Boven 60
Type B1-A - Boven 60
Type B2 - Boven 91
Type B2 - Boven 75
Type B1-B - Boven 59
Type B1-B - Boven 59
Type B2 - Boven 90
Type B2 - Boven 74
Type B1-A - Boven 58
Type B1-A - Boven 58
Type B2 - Boven 89
Type B2 - Boven 73
Type B1-A - Boven 57
Type B1-A - Boven 57
Type B2 - Boven 88
Type B2 - Boven 72
Type B1-A - Boven 56
Type B1-A - Boven 56
Type B2 - Boven 87
Type B2 - Boven 71
Type B1-A - Boven 55
Type B1-A - Boven 55
Type B2 - Boven 86
Type B2 - Boven 70
Type B1-A - Boven 54
Type B1-A - Boven 54
Type B2 - Boven 85
Type B2 - Boven 69
Type B1-A - Boven 53
Type B1-A - Boven 53
Type C2 - Boven 84
Type C2 - Boven 68
Type C1 - Boven 52
Type C1 - Boven 52

Voorgevel



Type C2 - Boven 84
Type C2 - Boven 68
Type C1 - Boven 52
Type C1 - Boven 52
Type B2 - Boven 85
Type B2 - Boven 69
Type B1-A - Boven 53
Type B1-A - Boven 53
Type B2 - Boven 86
Type B2 - Boven 70
Type B1-A - Boven 54
Type B1-A - Boven 54
Type B2 - Boven 87
Type B2 - Boven 71
Type B1-A - Boven 55
Type B1-A - Boven 55
Type B2 - Boven 88
Type B2 - Boven 72
Type B1-A - Boven 56
Type B1-A - Boven 56
Type B2 - Boven 89
Type B2 - Boven 73
Type B1-A - Boven 57
Type B1-A - Boven 57
Type B2 - Boven 90
Type B2 - Boven 74
Type B1-A - Boven 58
Type B1-A - Boven 58
Type B2 - Boven 91
Type B2 - Boven 75
Type B1-B - Boven 59
Type B1-B - Boven 59
Type B2 - Boven 92
Type B2 - Boven 76
Type B1-A - Boven 60
Type B1-A - Boven 60
Type B2 - Boven 93
Type B2 - Boven 77
Type B1-A - Boven 61
Type B1-A - Boven 61
Type B2 - Boven 94
Type B2 - Boven 78
Type B1-A - Boven 62
Type B1-A - Boven 62
Type B2 - Boven 95
Type B2 - Boven 79
Type B1-A - Boven 63
Type B1-A - Boven 63
Type B2 - Boven 96
Type B2 - Boven 80
Type B1-A - Boven 64
Type B1-A - Boven 64
Type B2ap - Boven 97
Type B2ap - Boven 81
Type B1-Bap - Boven 65
Type B1-Bap - Boven 65
Type B2ap - Boven 98
Type B2ap - Boven 82
Type B1-Bap - Boven 66
Type B1-Bap - Boven 66
Type A2 - Boven 99
Type A2 - Boven 83
Type A1 - Boven 67
Type A1 - Boven 67

Achtergevel



Type A2 - Boven 99
Type A2 - Boven 83
Type A1 - Boven 67
Type A1 - Boven 67

Linker zijgevel



Type C2 - Boven 84
Type C2 - Boven 68
Type C1 - Boven 53
Type C1 - Boven 52

Rechter zijgevel

LAAKSE
TUINEN

tekening
Gevels
bouwnummer
52 t/m 99
type: A1 t/m C2
tekeningnr: VK-01-01
schaal: 1:300
datum: 14-03-2022
formaat: A3