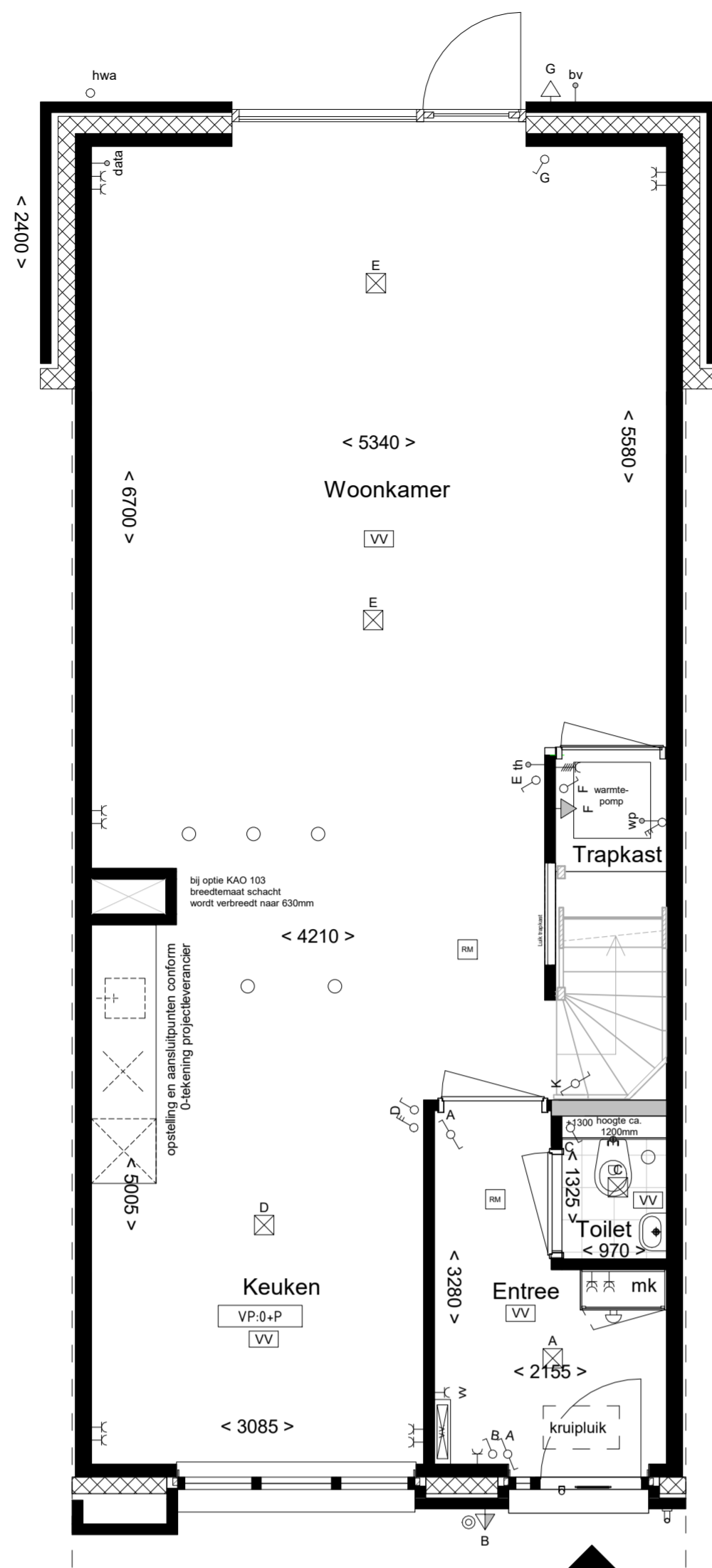
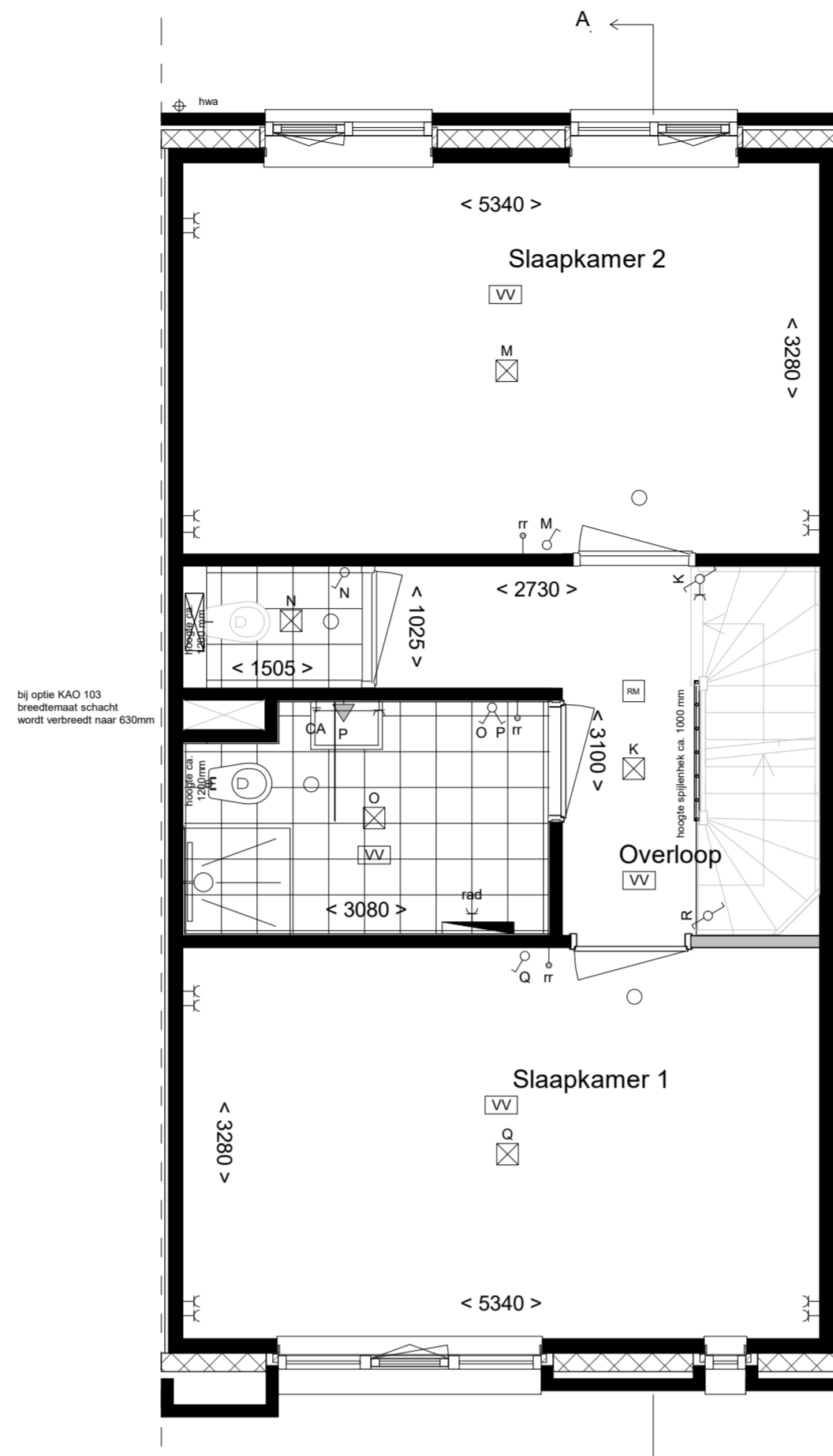


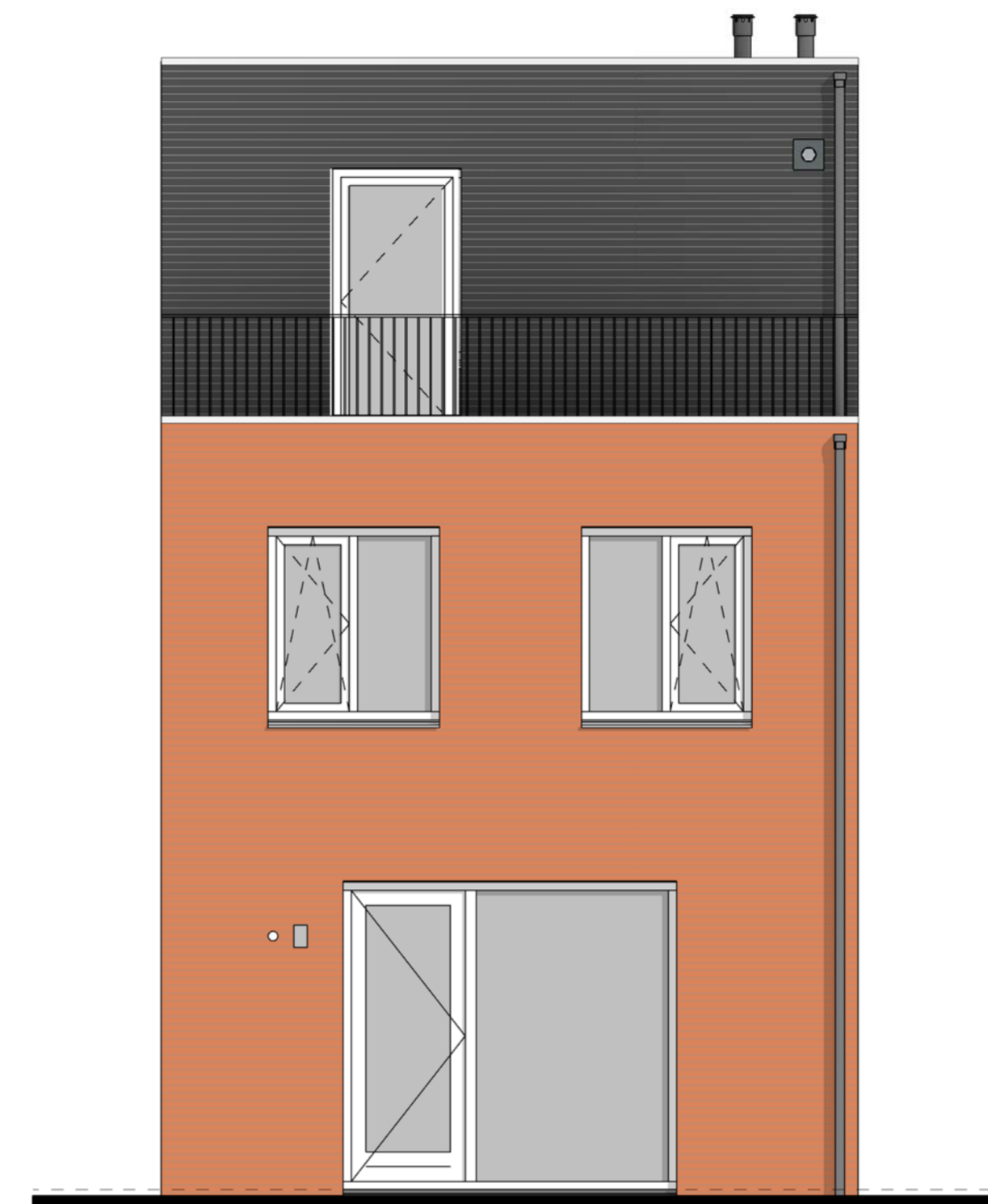
Begane grond: achteruitbouw 1,2m (KAO.001G)



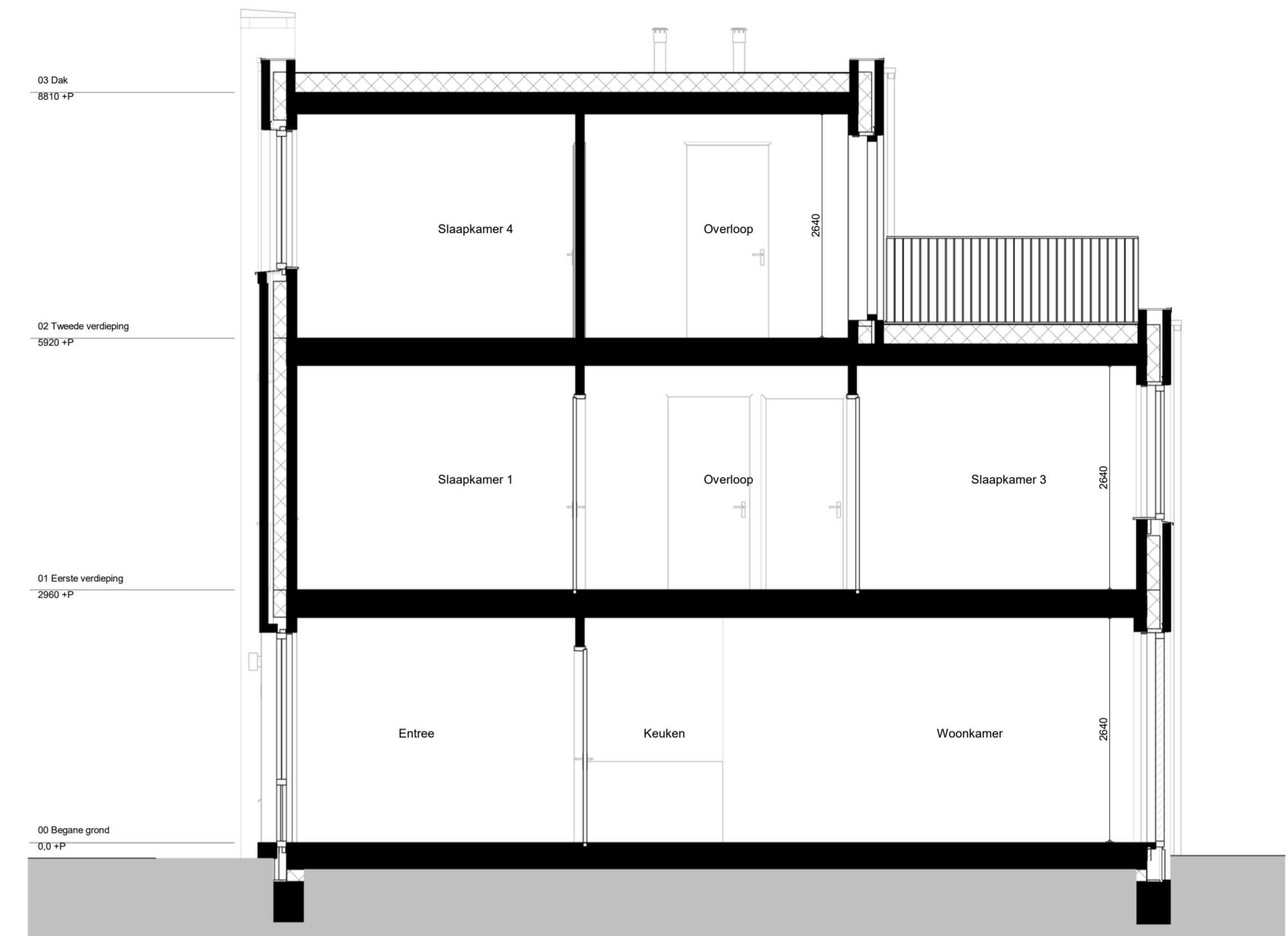
Begane grond: achteruitbouw 2,4m (KAO.002J)



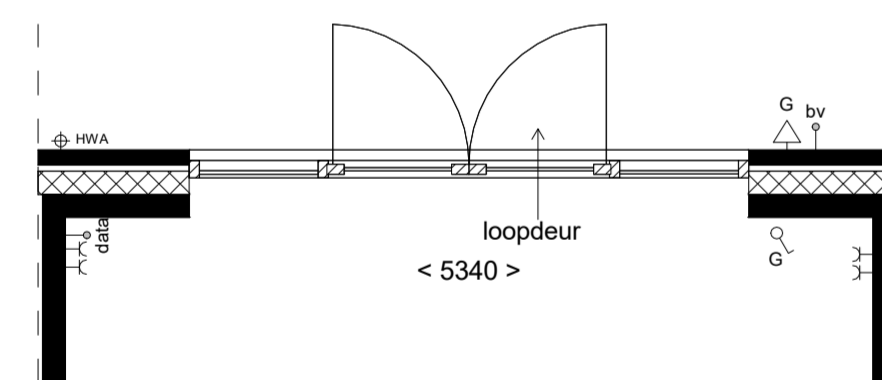
1e verdieping: apart toilet (KAO.103) / samengevoegde slaapkamer (KAO.007F)



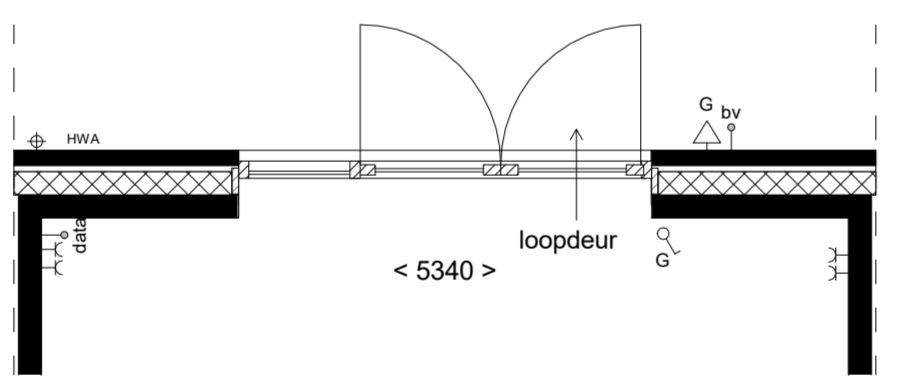
2e verdieping dakterras (KAO.104)



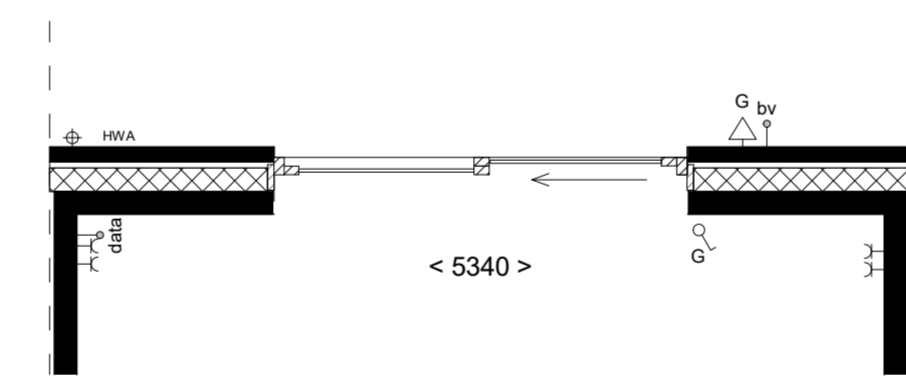
Doorsnede A-A: dakterras 2e verdieping (KAO.104)



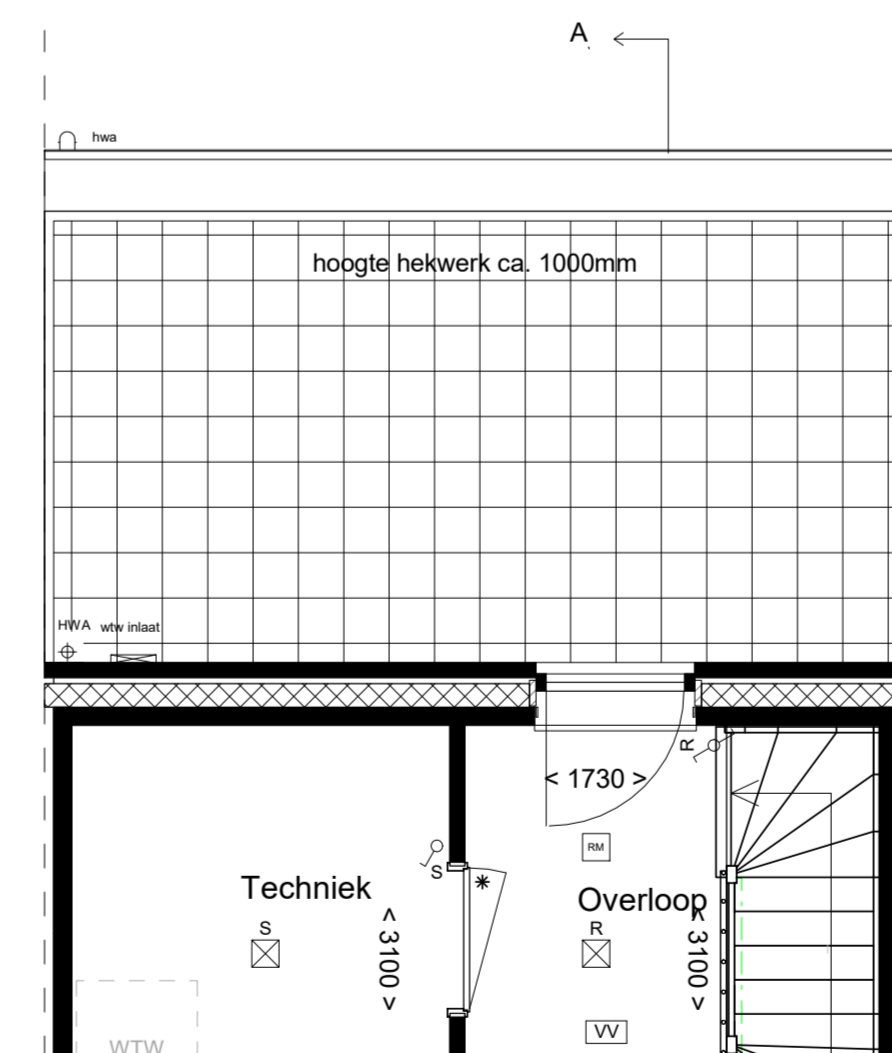
Brede pui met dubbele deuren en zijlichten in achtergevel (KAO.106)



Basis achtergevelkozijn voorzien van dubbele openslaande deuren (KAO.108)

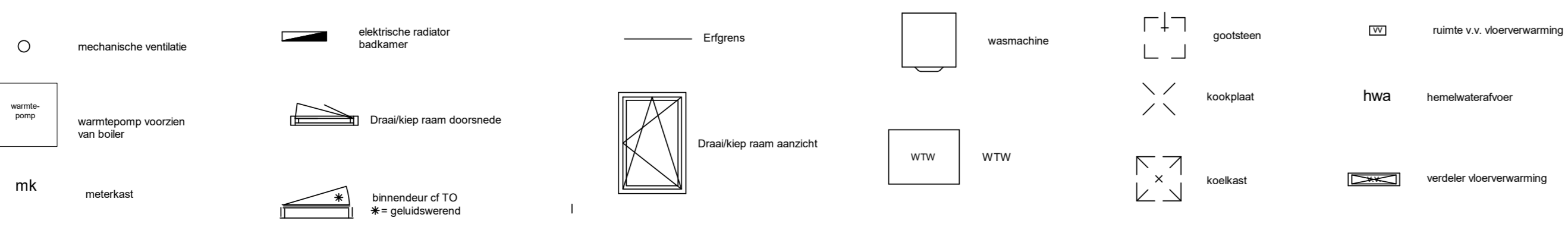


Basis achtergevelkozijn voorzien van een schuifpui (KAO.109)

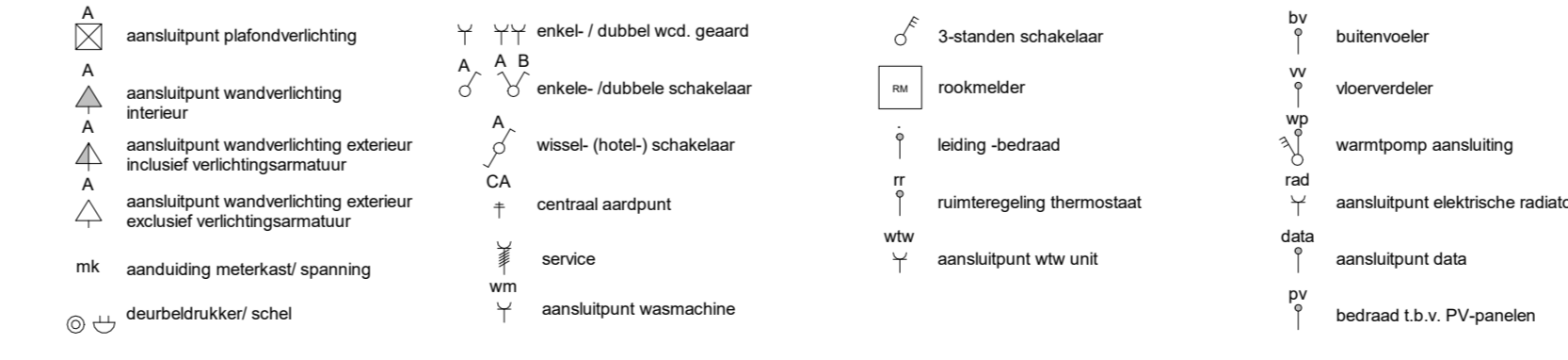


2e verdieping dakterras (KAO.104)

RENVOOI



RENVOOI - E



- De posities en aantal van ventilatiepunten, hemelwaterskoven en elektrispunten zijn indicatief op tekening aangegeven. E.e.a. nader te bespreken naar aanleiding van ventilatie en capaciteitsberekeningen.
 - De posities van installaties en vloerverwarmers zijn indicatief en nader te bespreken door de installateur.
 - Voor posities aansluitpunten leunen zie O-tekening projectoverzichten.
 - Inhouding badkamer conform O-tekening projectoverzichten.
 - Het legatooton tegels toilet en badkamer betreffen een acoering en zijn indicatief weergegeven.
 - In techniekruimte en trapkast installaties in het zicht

LAAKSE TUJNEN

 Hilberinkbosch Architecten

 Warnberg 5

 3345 SM - Berlicum

 T 073-690036

 hetburo@hb-a.nl

bouwnummers: 20, 21	
project	Laakse Tuinen, Vathorst
fase	Verkoopfase
tekening	Opties type C8s en C9s
blad	320-III-DO-C8s-C9s-VKO
Datum	19-11-2020
Schaal	Zoals op tekening
Formaat	A1