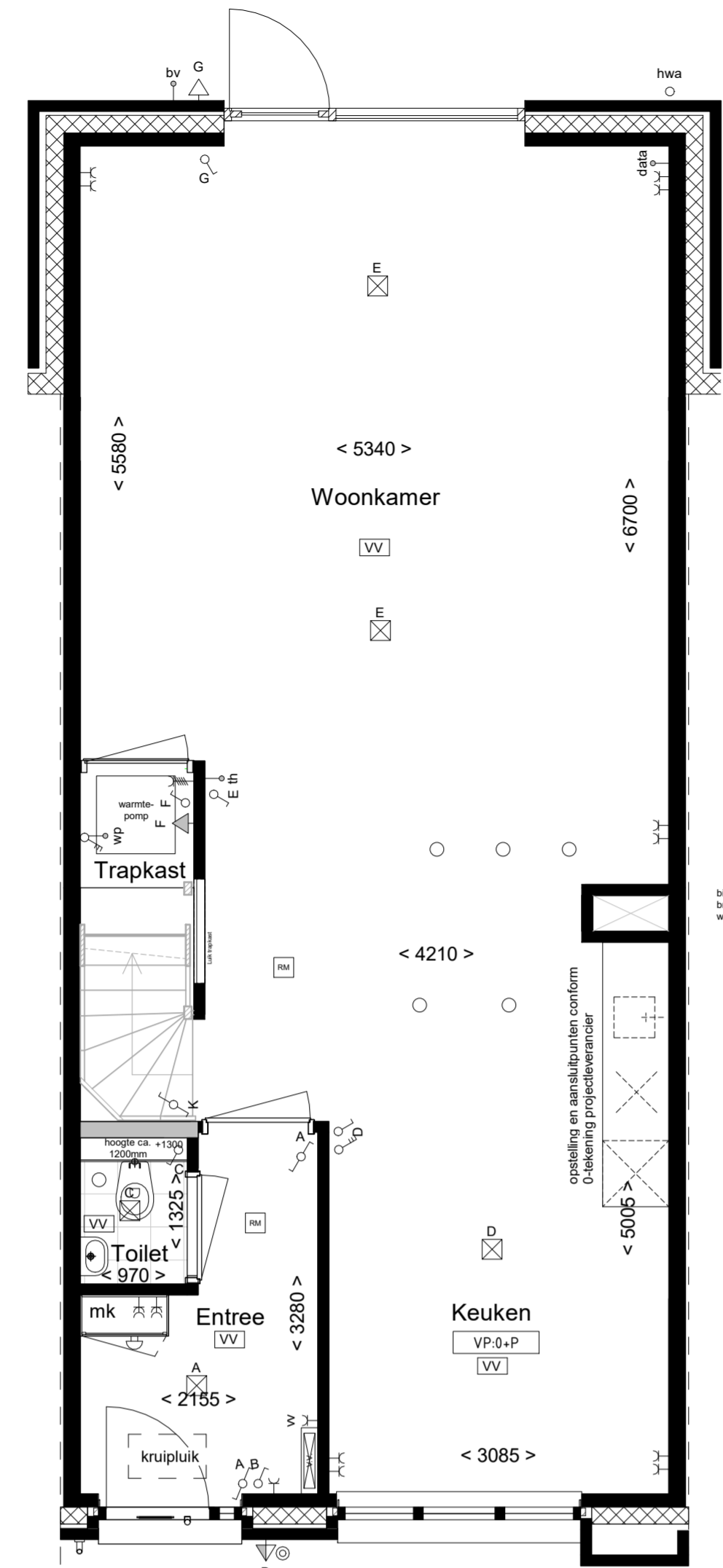
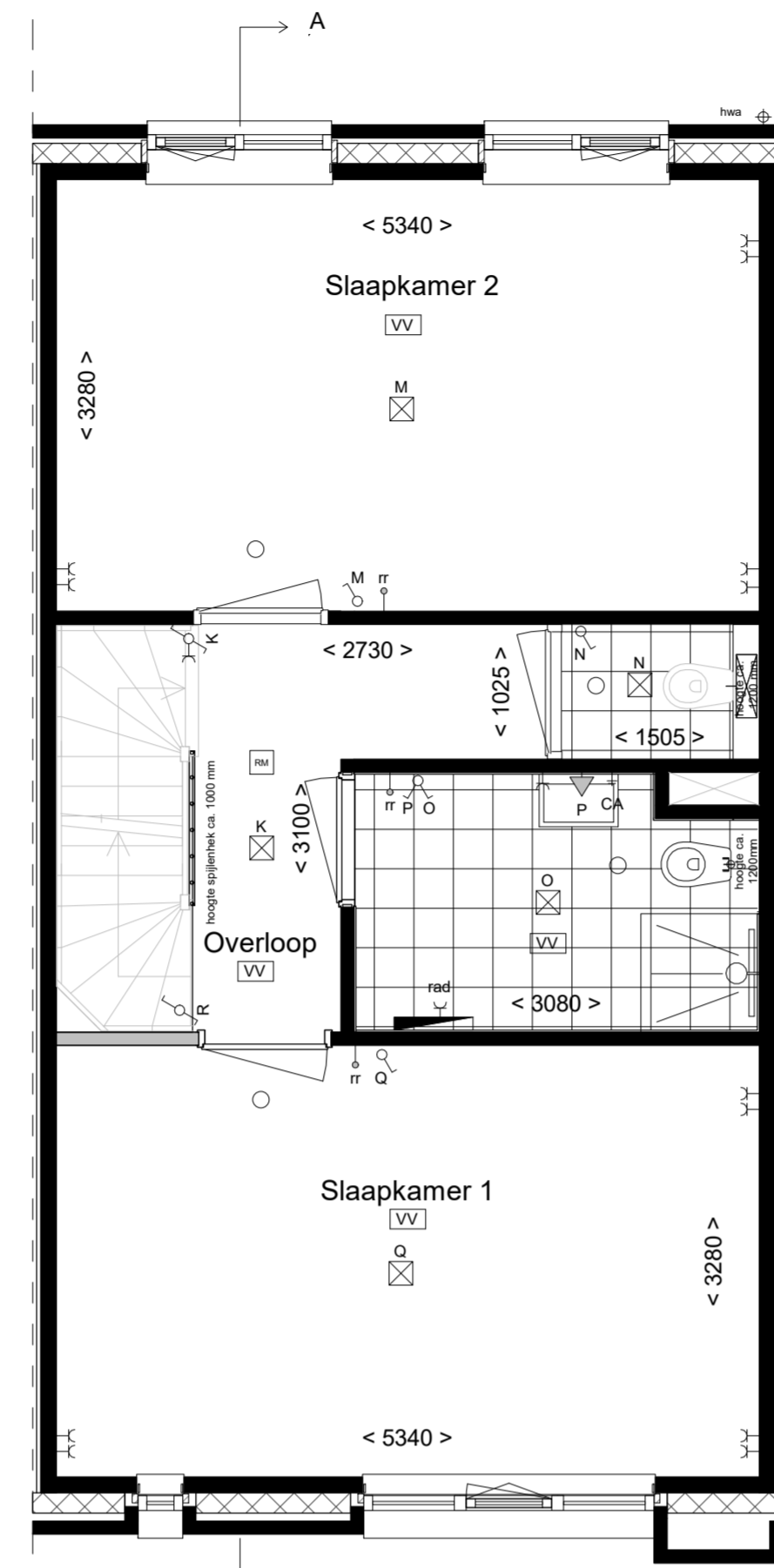


Begane grond: achteruitbouw 1,2m (KAO.001G)



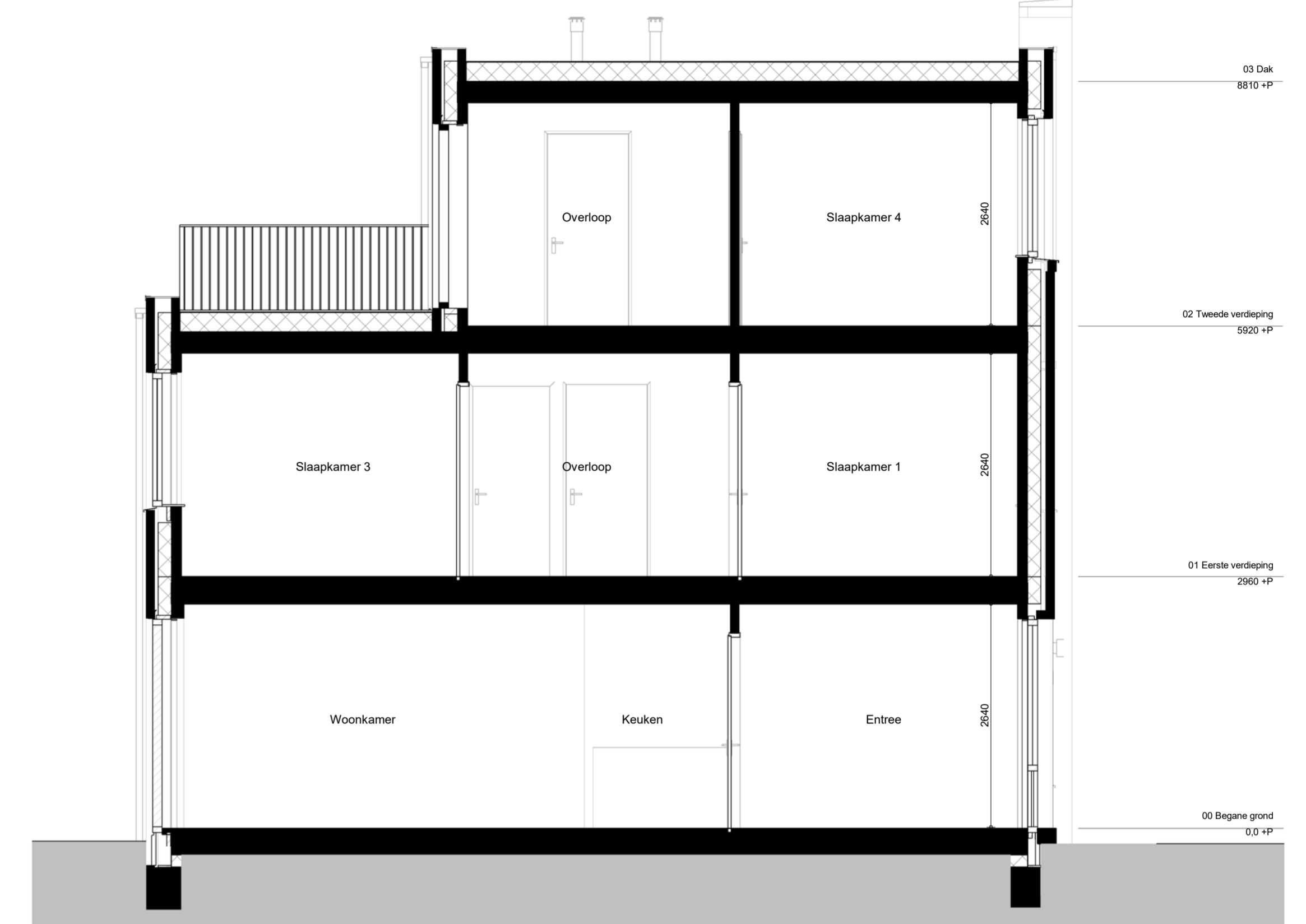
Begane grond: achteruitbouw 2,4m (KAO.002J)



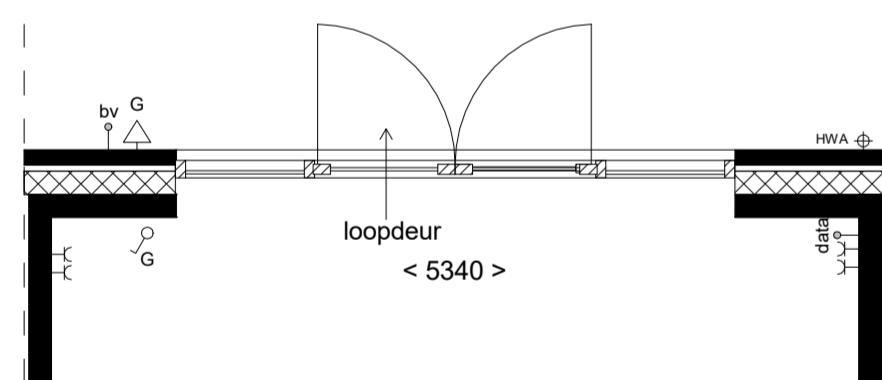
1e verdieping: apart toilet (KAO.103) / samengevoegde slaapkamer (KAO.007F)



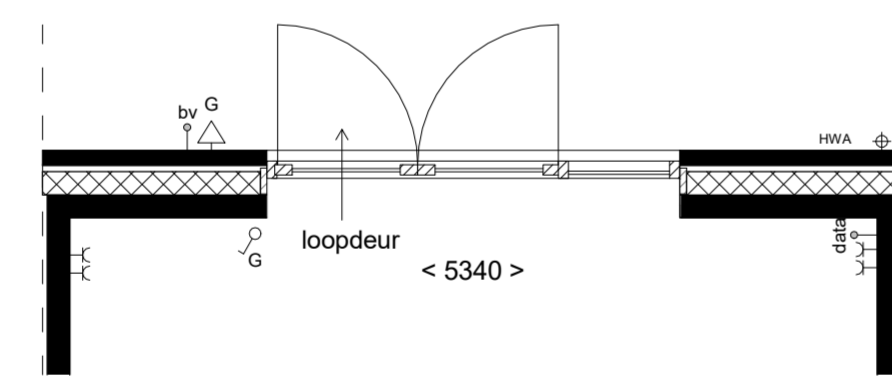
2e verdieping dakterras (KAO.104)



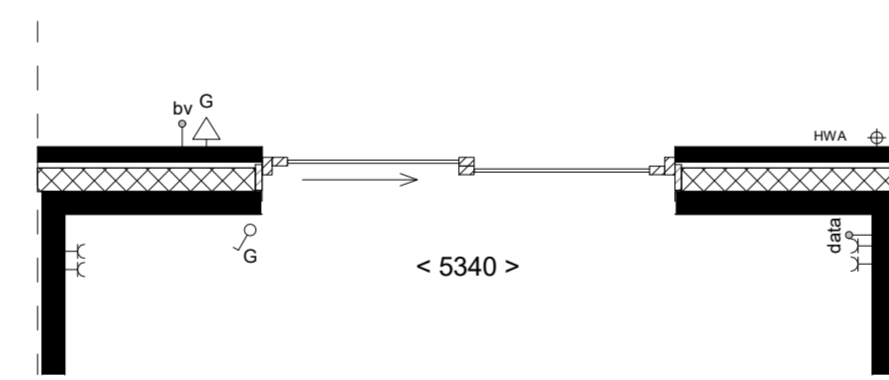
Doorsnede A-A: dakterras 2e verdieping (KAO.104)



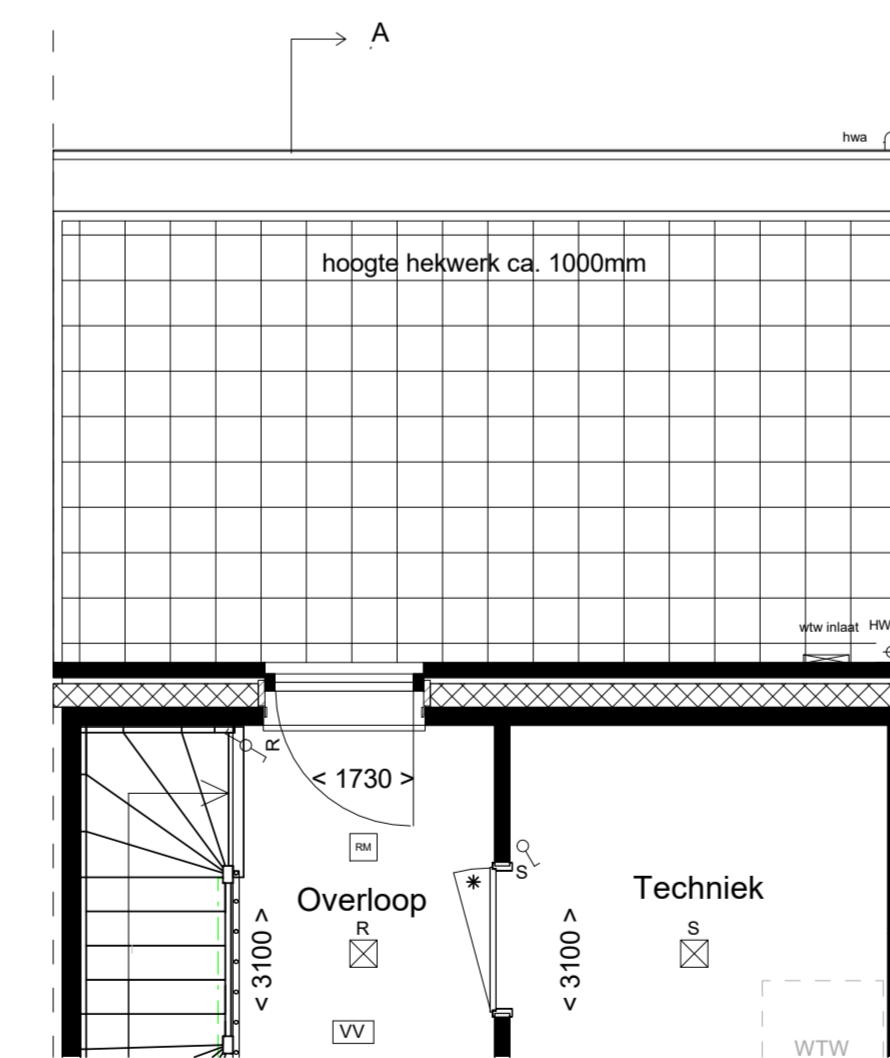
Brede pui met dubbele deuren en zijlichten in achtergevel (KAO.106)



Basis achtergevelkozijn voorzien van dubbele openslaande deuren (KAO.108)

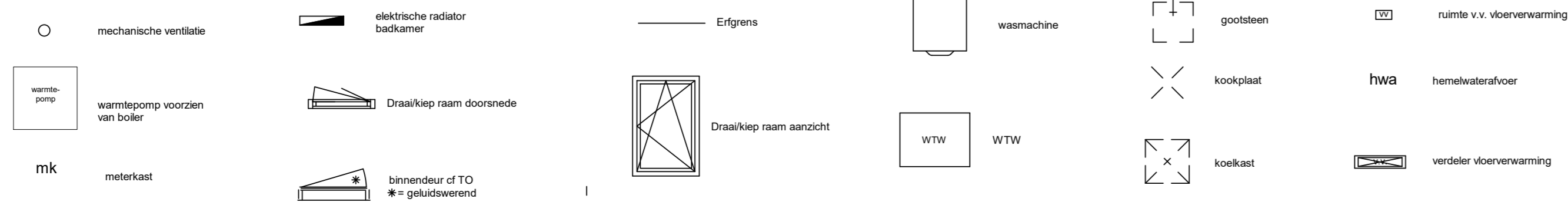


Basis achtergevelkozijn voorzien van een schuifpui (KAO.109)

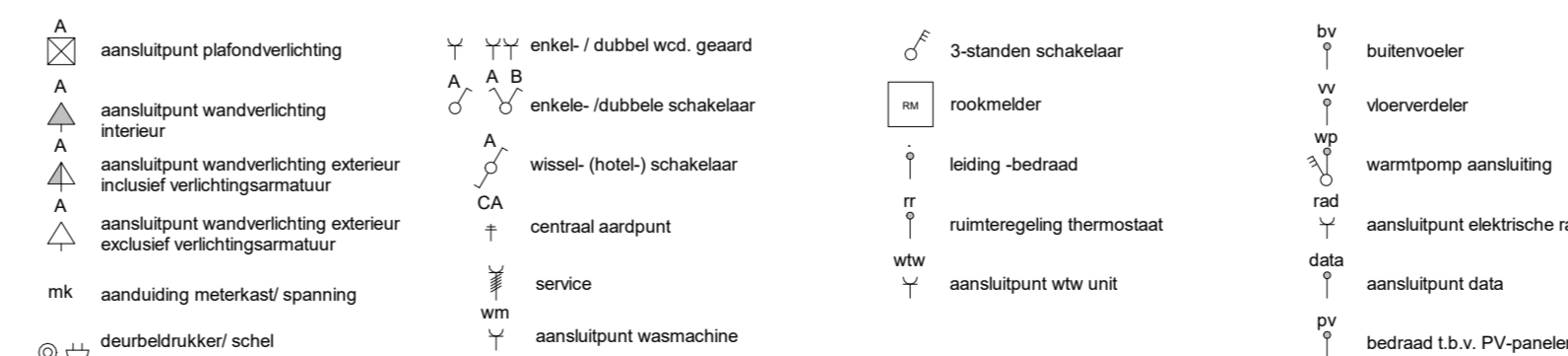


2e verdieping dakterras (KAO.104)

RENOVOI



RENOVOI - E



- De posities en aantal van ventilatievoorzieningen, hemelwaterskoven en elektrispunten zijn indicatief op tekening aangegeven. E.e.a. nader te bespreken naar aanleiding van ventilatie en capaciteitsberekeningen.
 - De posities van installaties en vloerverdelers zijn indicatief en nader te bespreken door de installateur.
 - Voor specifieke aansluitpunten tekenen zie D-tekening projectleverancier.
 - Inhouding badkamer conform D - tekening projectleverancier.
 - Het legatootoon tegels toilet en badkamer betreffen een acoering en zijn indicatief weergegeven.
 - In techniekruimte en trapkast installaties in het zicht

bouwnummers : 37, 38



HILBERINKBOSCH
ARCHITECTEN
Wamborg 5
5345 SM - Beilicun
T 073-690036
hetburo@hb-a.nl

project Laakse Tuinen, Vathorst

fase Verkoopfase

tekening Opties type C8 en C9

blad 320-III-DO-C8-C9-VKO

Datum : 19-11-2020 Schaal : Zoals op tekening Formaat : A1