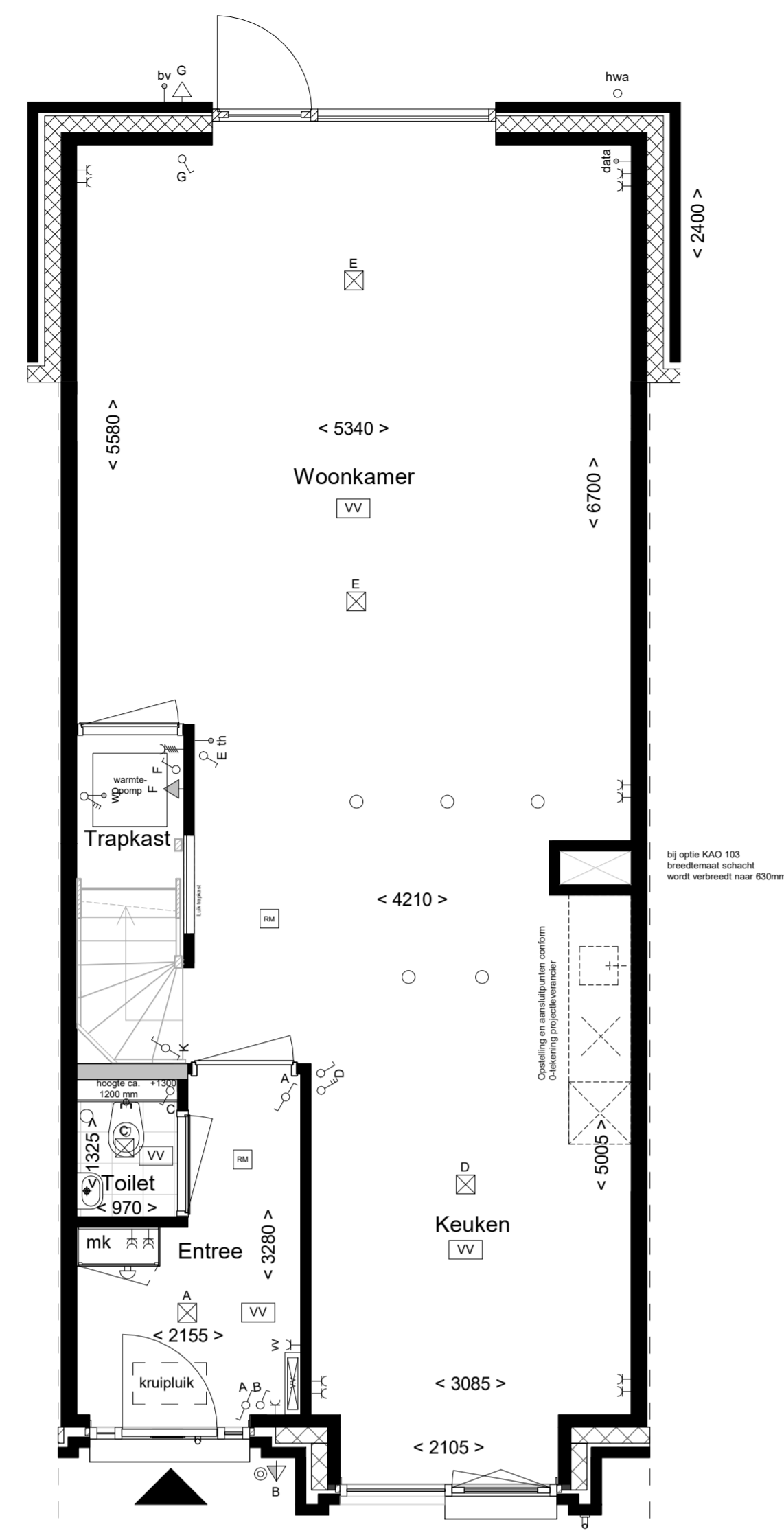


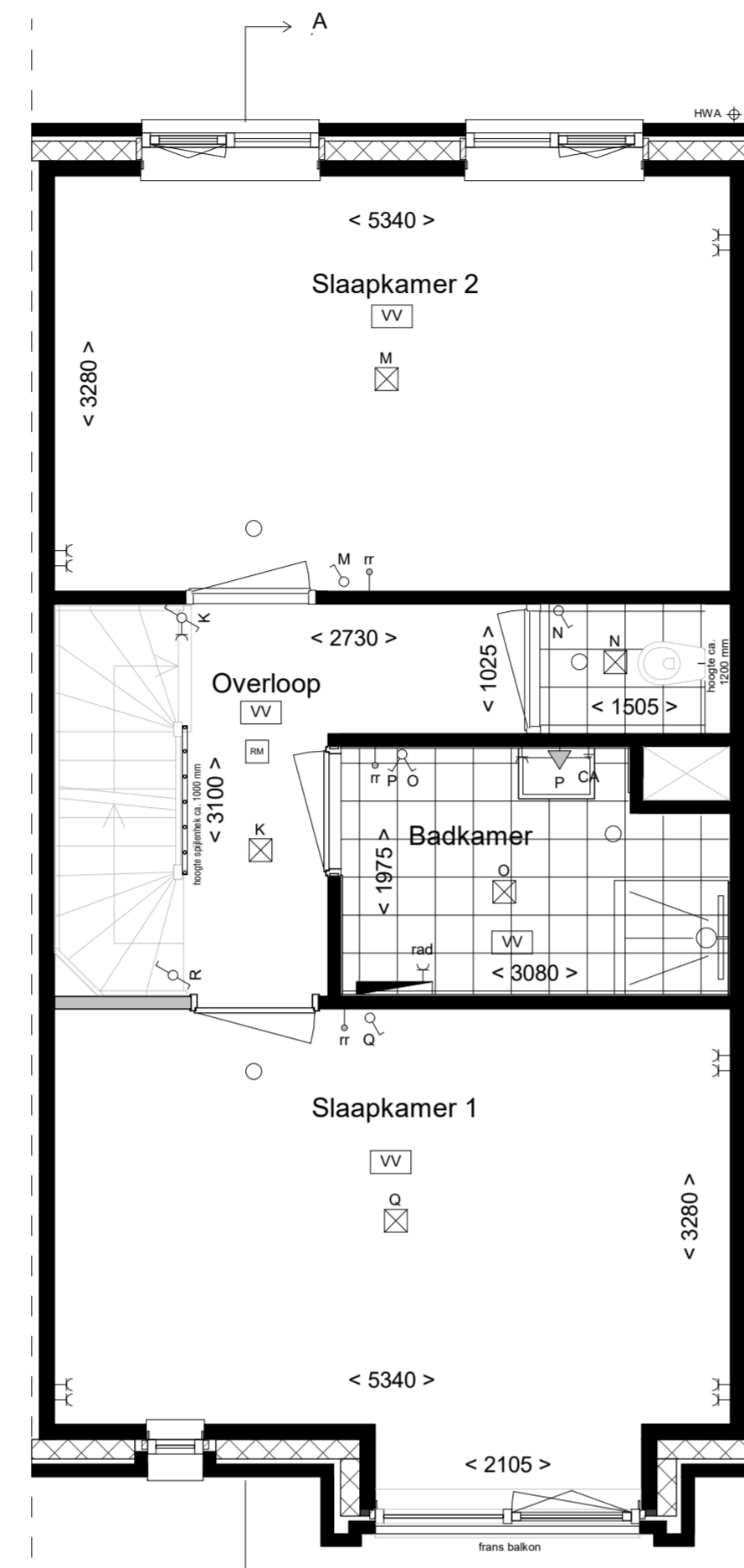
Begane grond: achteruitbouw 1,2m woning 7C (KAO.001G)

Begane grond: achteruitbouw 1,2m woning 7Ce (KAO.001H)



Begane grond: achteruitbouw 2,4m woning C7 (KAO.002J)

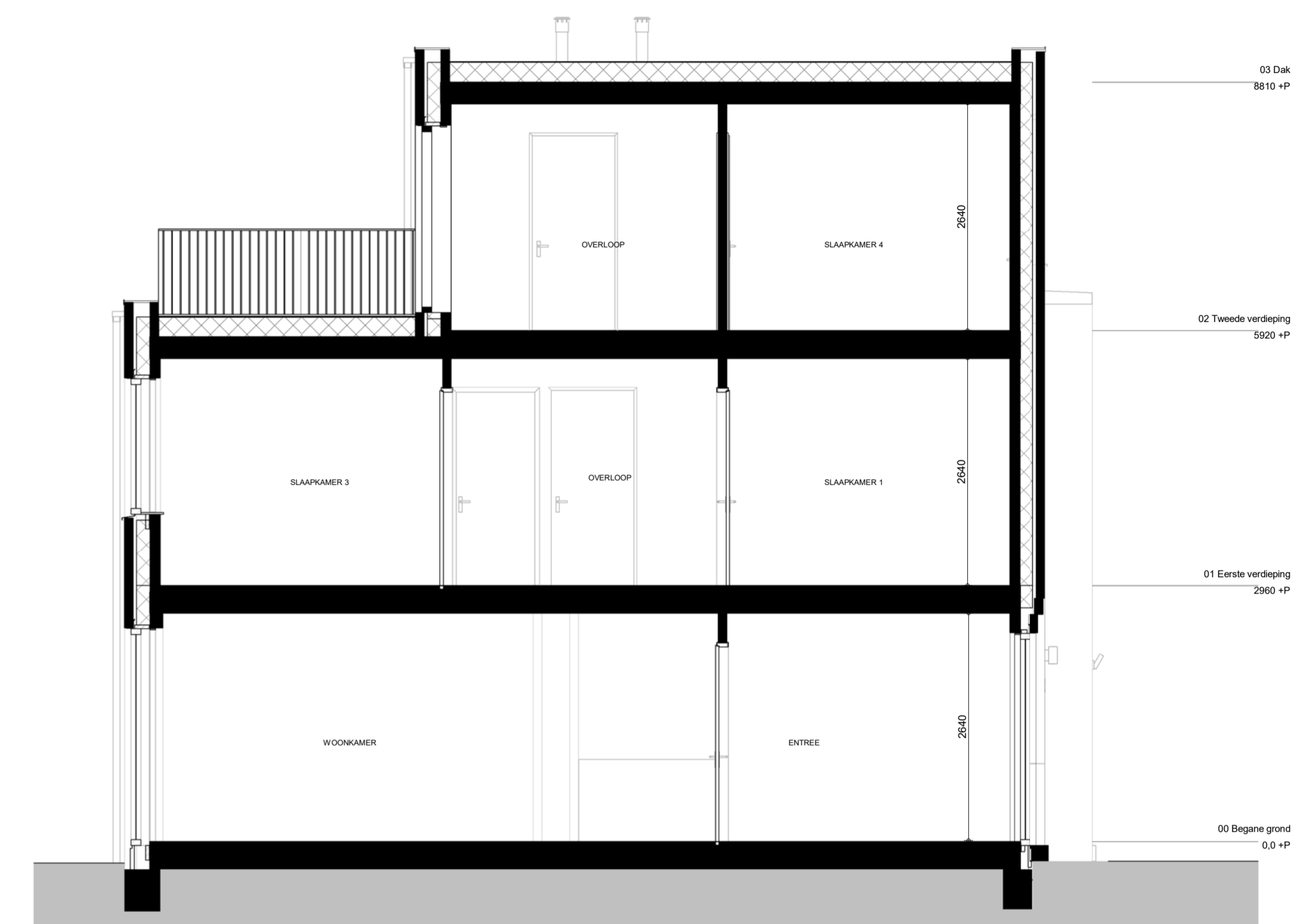
Begane grond: achteruitbouw 2,4m woning C7e (KAO.002K)



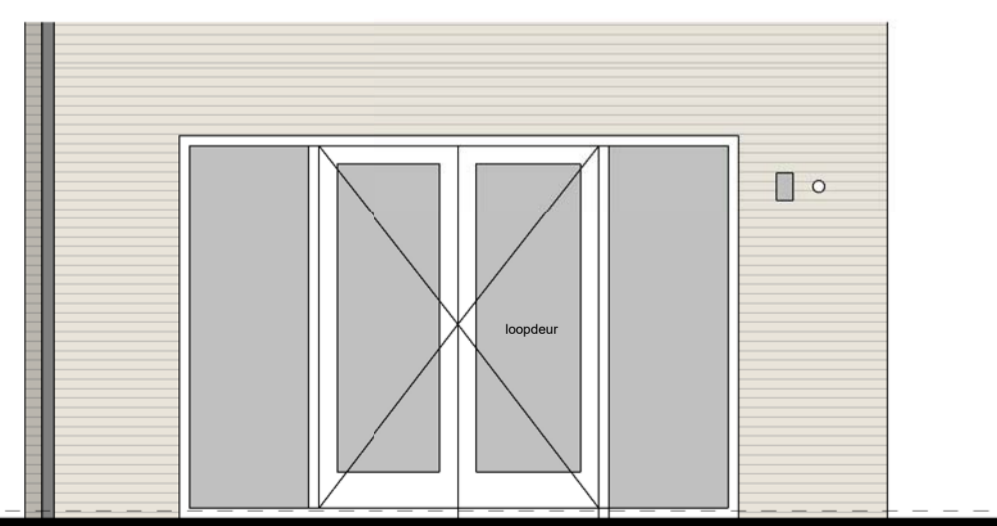
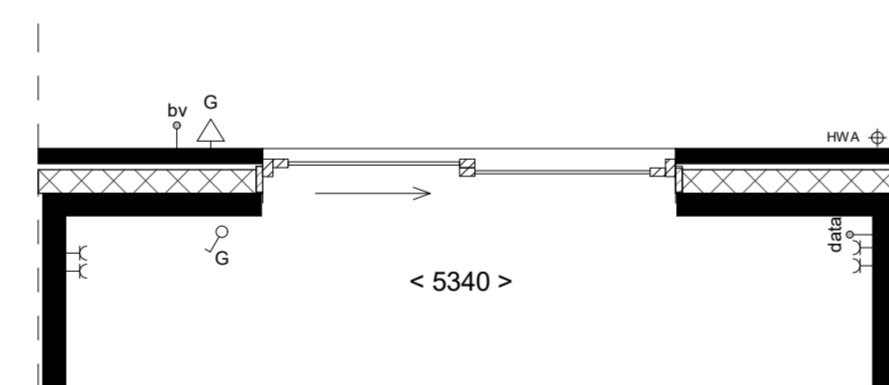
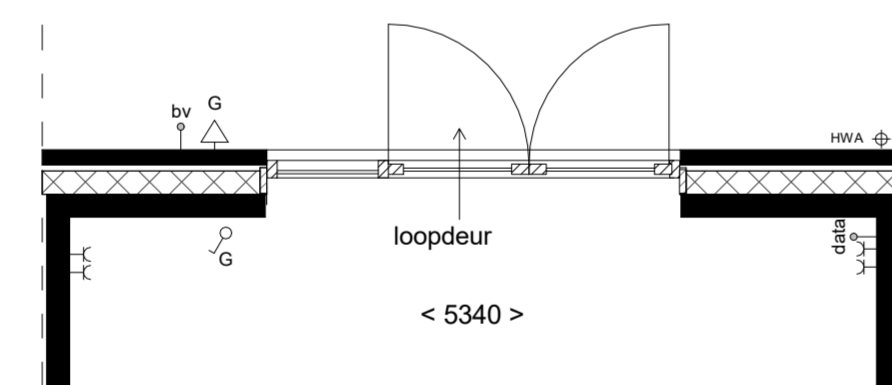
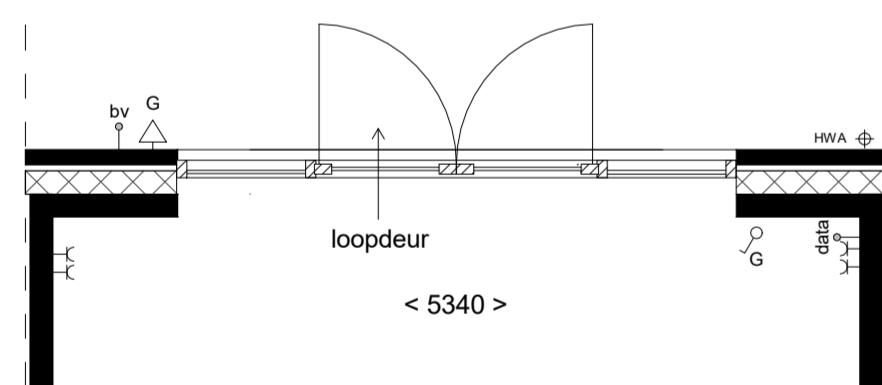
1e verdieping: apart toilet (KAO.103) / samenvoegen slaapkamer (KAO.007F)



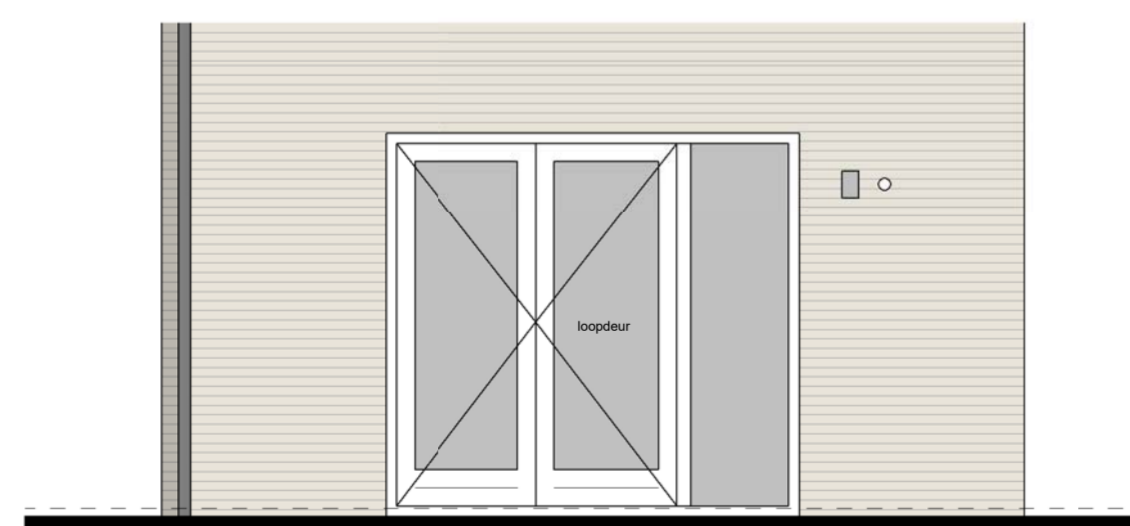
2e verdieping dakterras (KAO.104)



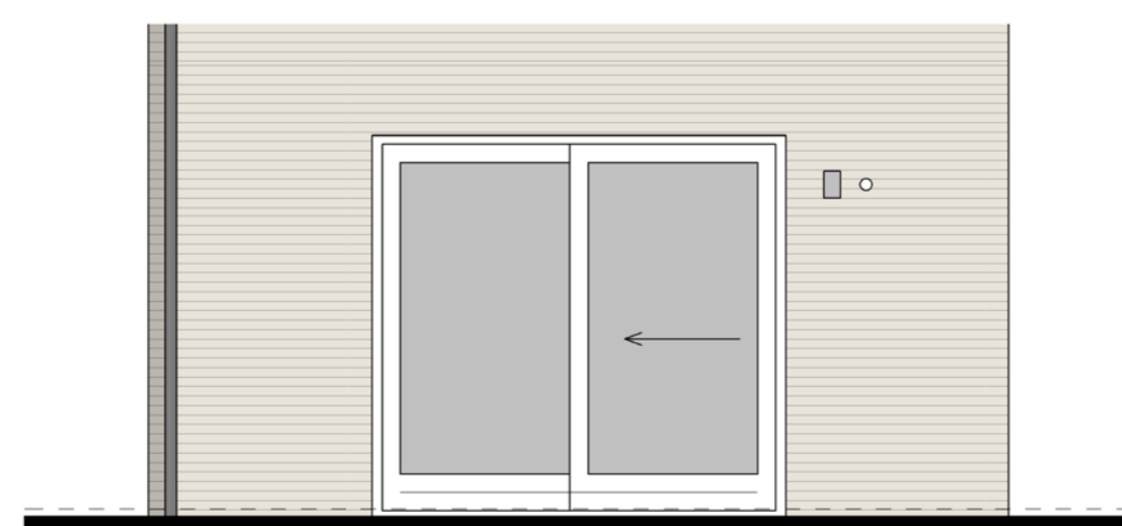
Doorsnede A-A: dakterras 2e verdieping (KAO.104)



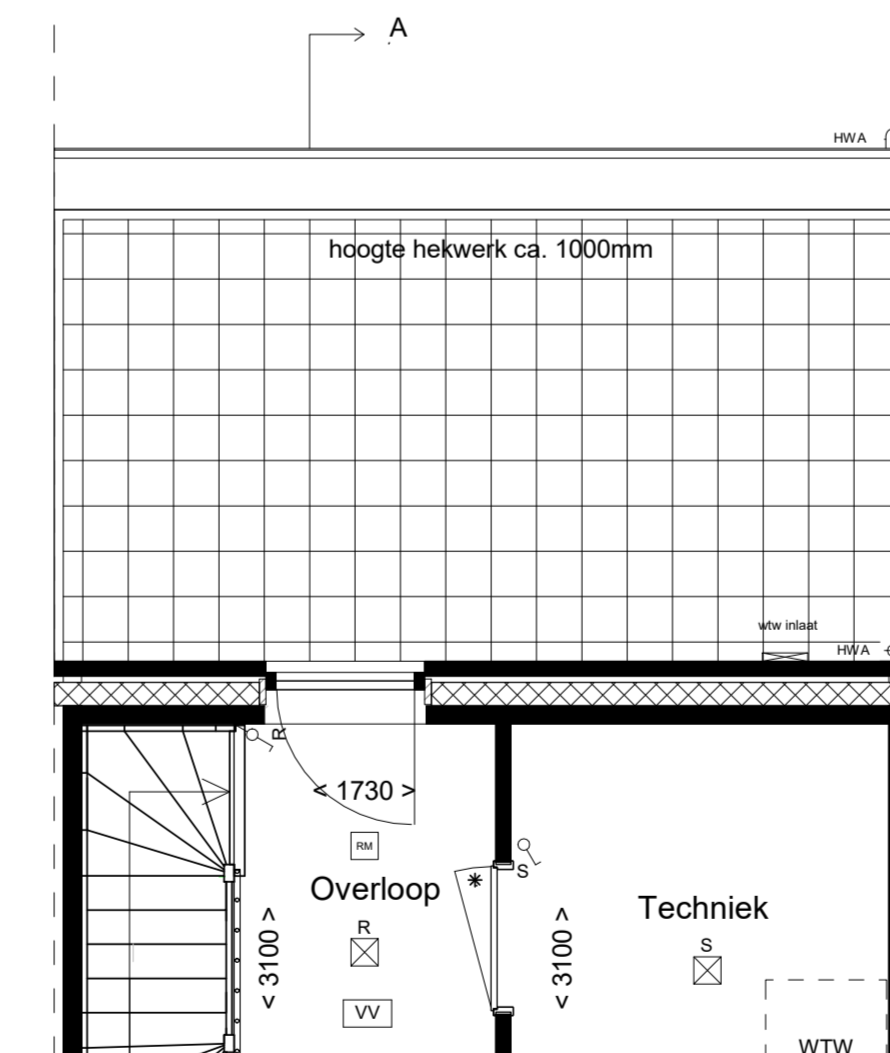
Brede pui met dubbele deuren en zijlichten in de achtergevel (KAO.106)



Basis achtergevelkozijn voorzien van dubbele openstaande deuren (KAO.108)

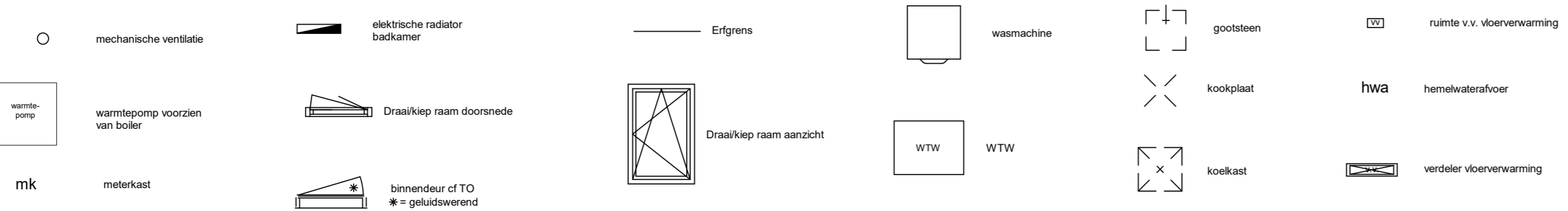


Basis achtergevelkozijn voorzien van een schuifpui (KAO.109)

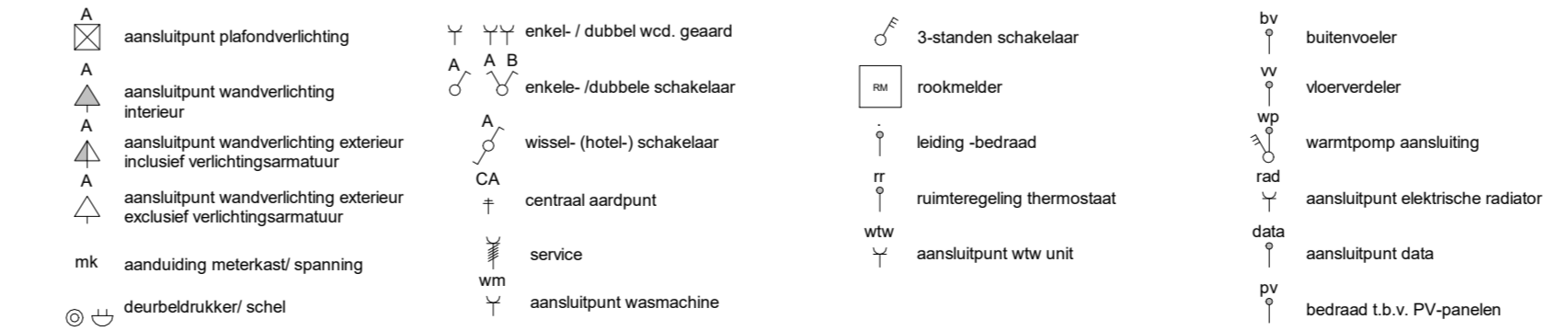


2e verdieping dakterras (KAO.104)

RENVOOI



RENVOOI - E



bouwnummers : 18, 39

project Laakse Tuinen, Vathorst

fase Verkoopfase

tekening optietekening C7-C7e

blad 320-8-DO-C7-C7e-VKO

Datum : 19-11-2020 Schaal : Zoals op tekening Formaat : A1



HILBERINKBOSCH ARCHITECTEN
Wamborg 5
5245 SM - Berlicum
T 073-690036
hetburo@hb-a.nl

- De posities en aantal van ventilatiepunten, hemelwaterafvoeren en elektriciteitspunten zijn indicatief op tekening aan te geven. E.e.a. nader te bepalen naar aanleiding van ventilatie en capaciteitsberekeningen.
- De posities van installaties en vloerverwarmers zijn indicatief en nader te bepalen door de installateur.
- Voor posities aansluitpunten leaker zie D-tekening projectoverzichts.
- Inhouding badkamer conform D-tekening projectoverzichts.
- Het legatrasion tegels toelen en badkamer betreffen een anering en zijn indicatief weergegeven.
- In techniekruimte en trapkast installaties in het zicht