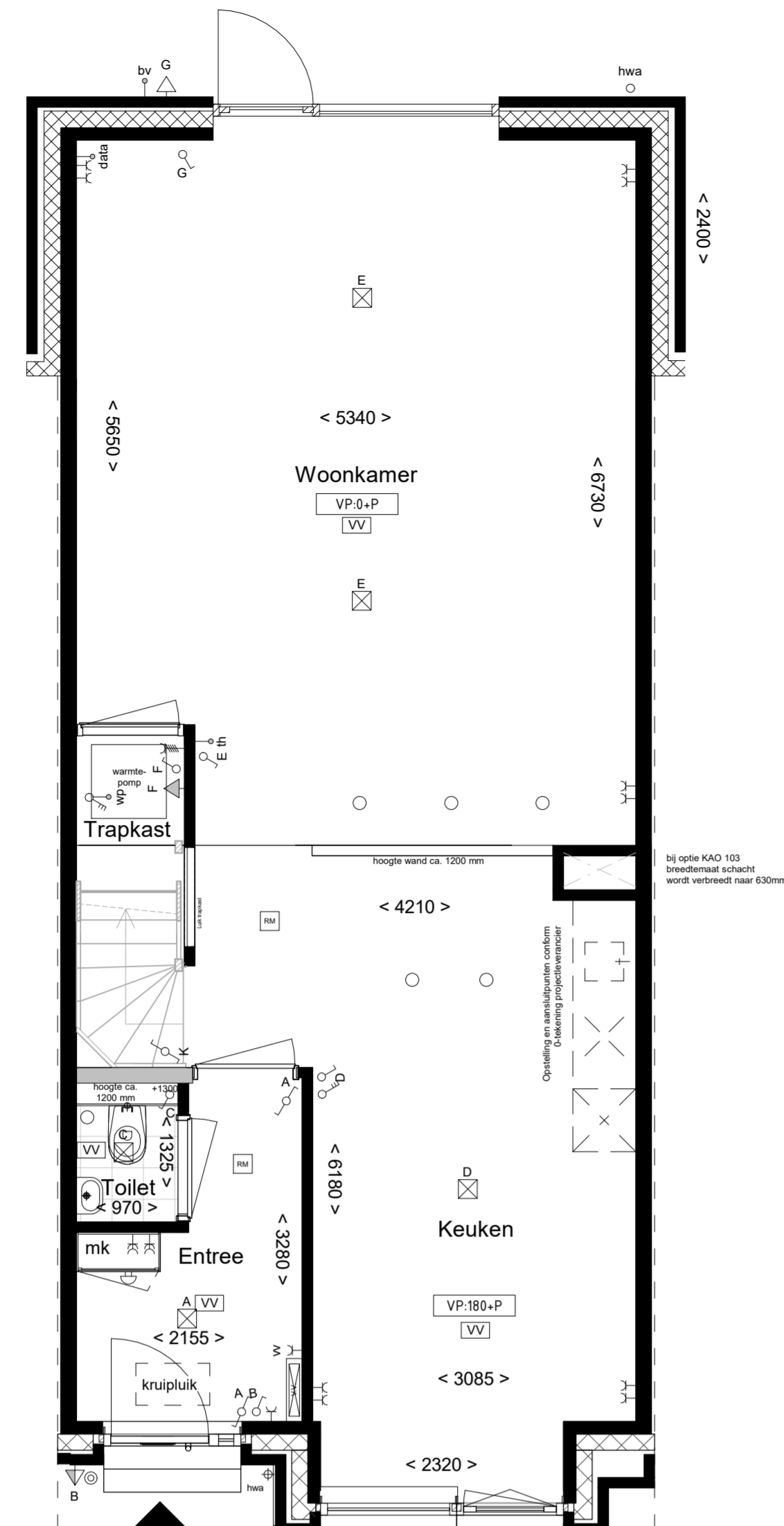
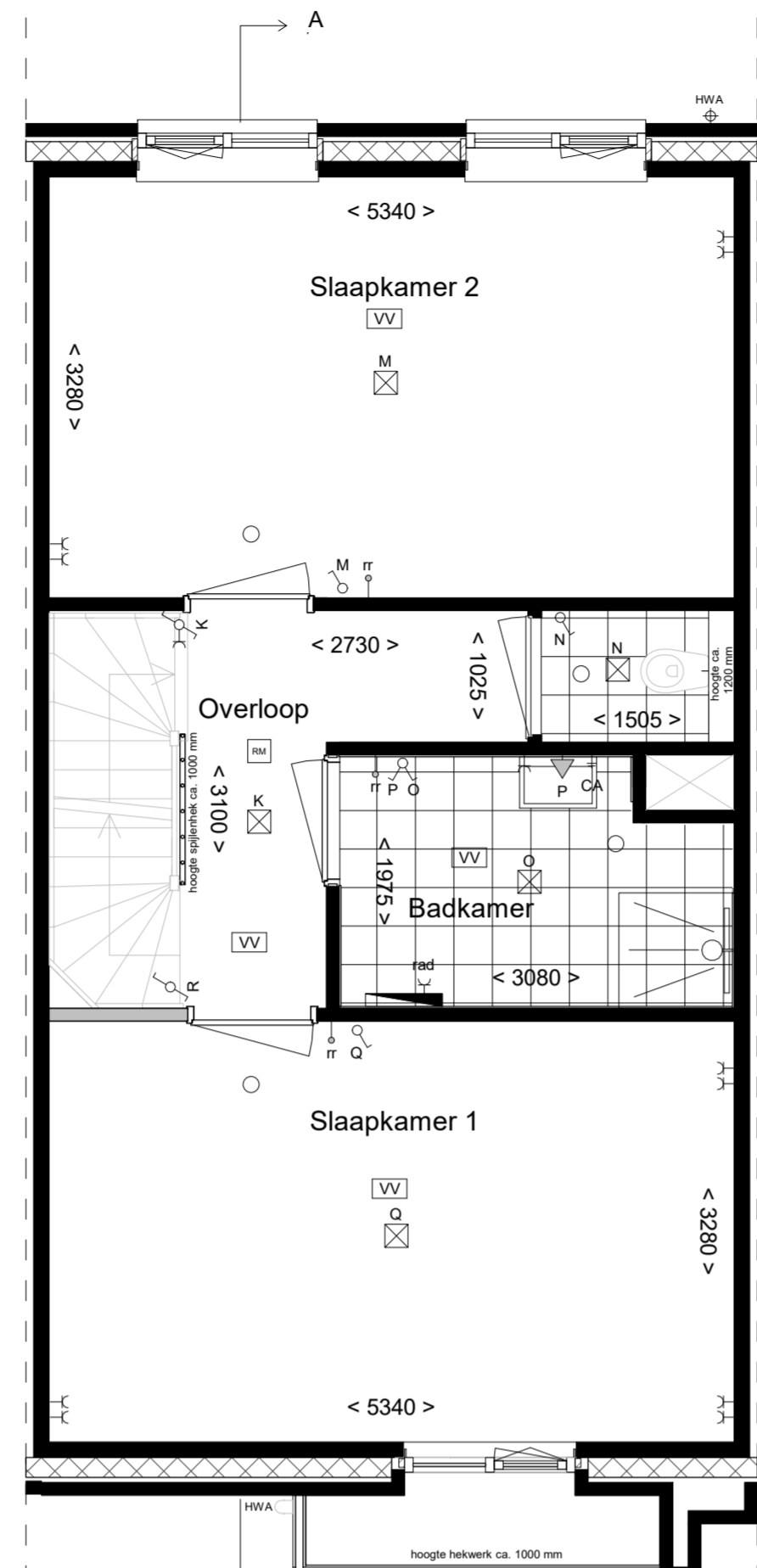


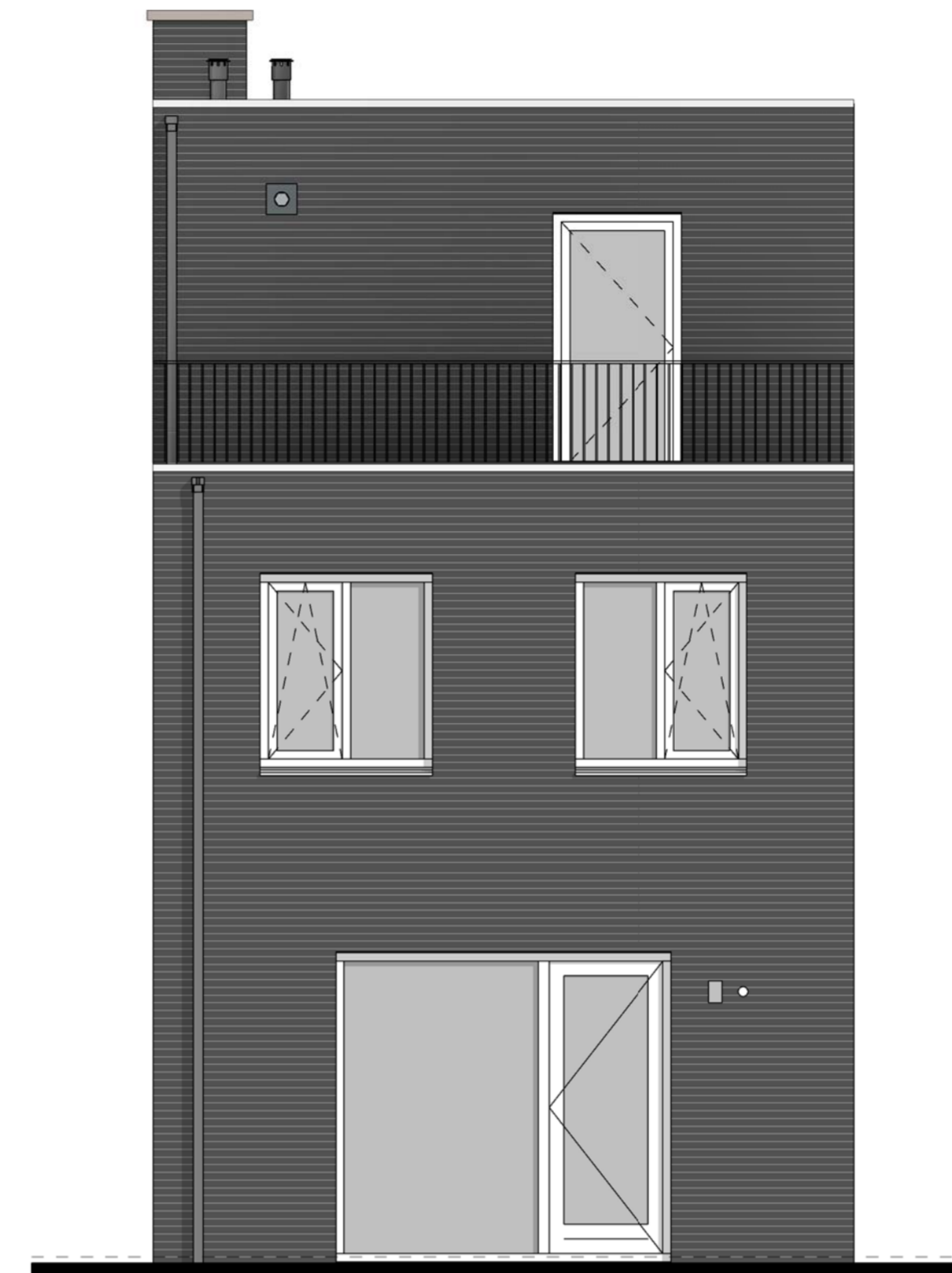
Begane grond: achteruitbouw 1,2m (KAO.001F)



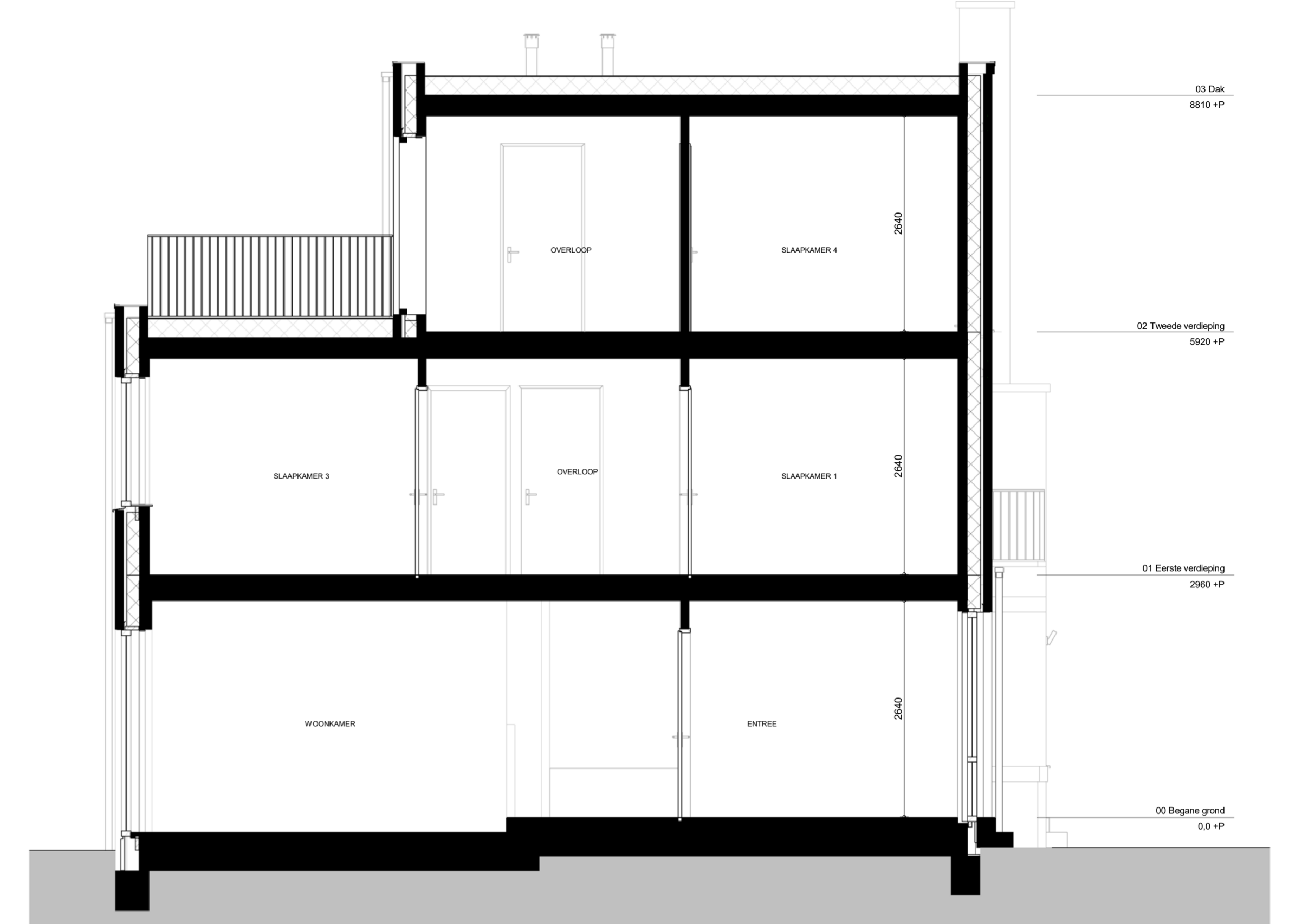
Begane grond: achteruitbouw 2,4m (KAO.002I)



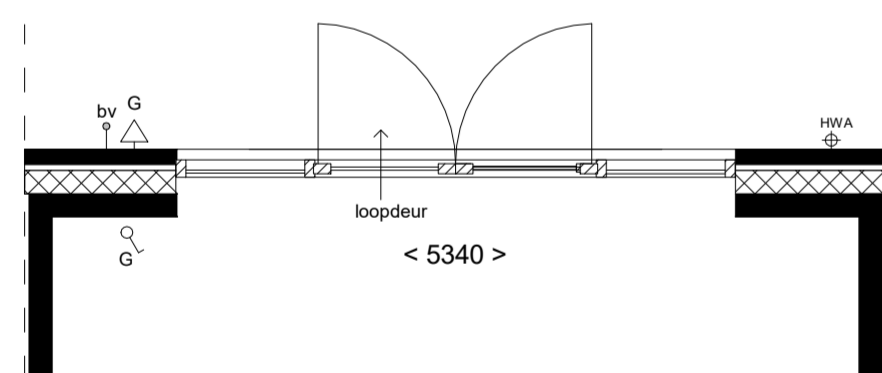
1e verdieping: apart toilet (KAO.103) / grote slaapkamer (KAO.007F)



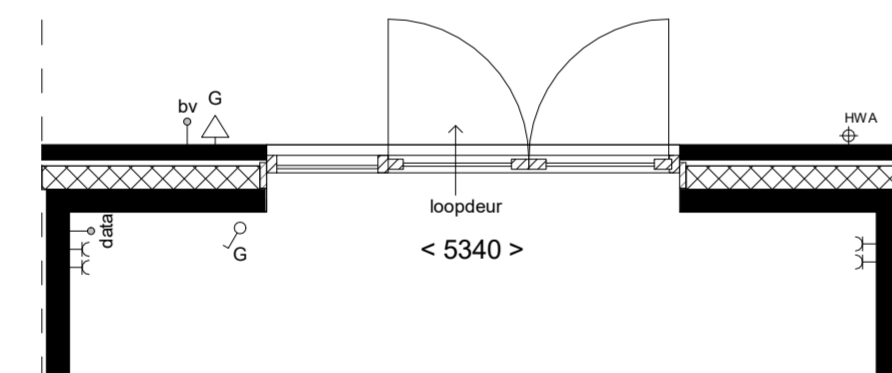
2e verdieping dakterras (KAO.104)



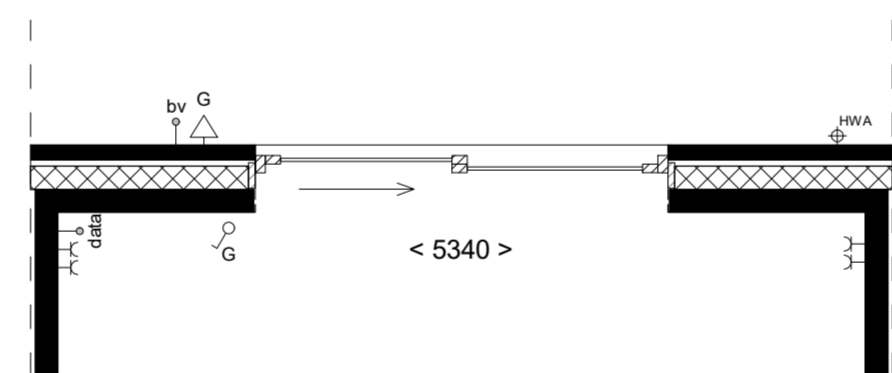
Doorsnede A-A: dakterras 2e verdieping (KAO.104)



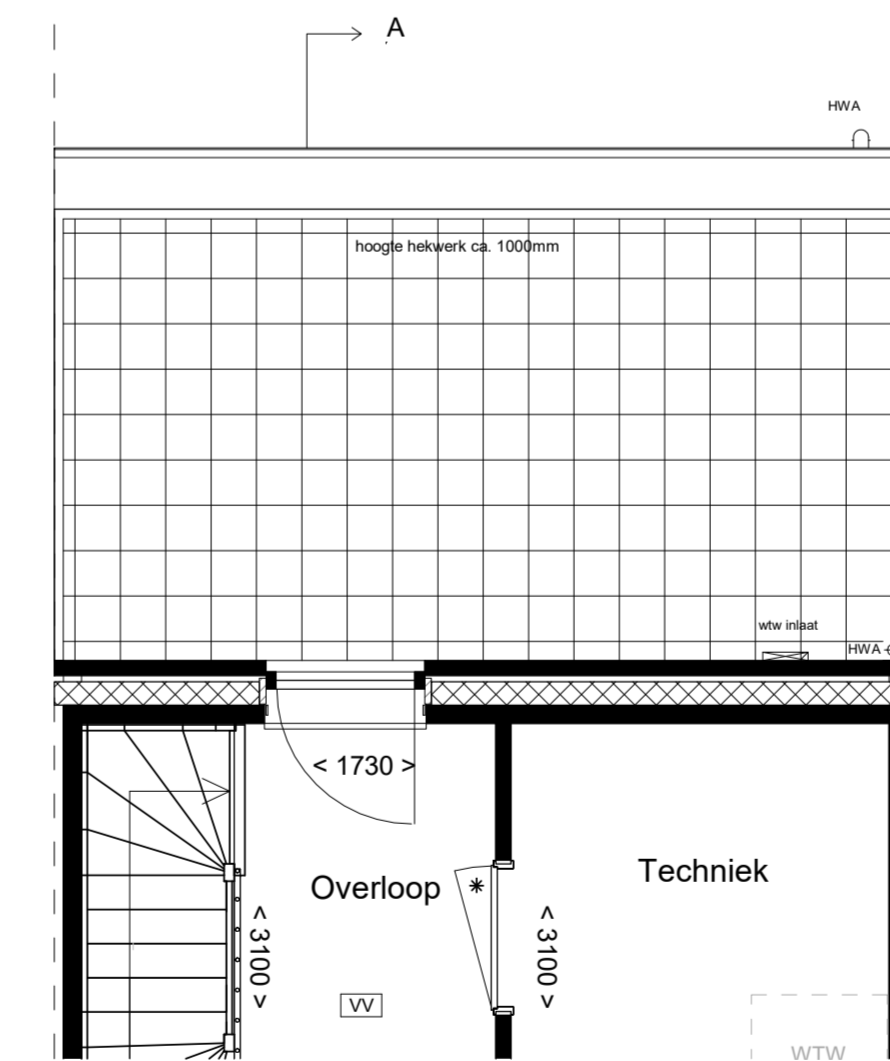
Brede pui met dubbele deuren en zijlichten in de achtergevel (KAO.106)



Basis achtergevelkozijn voorzien van dubbele openslaande deuren (KAO.108)

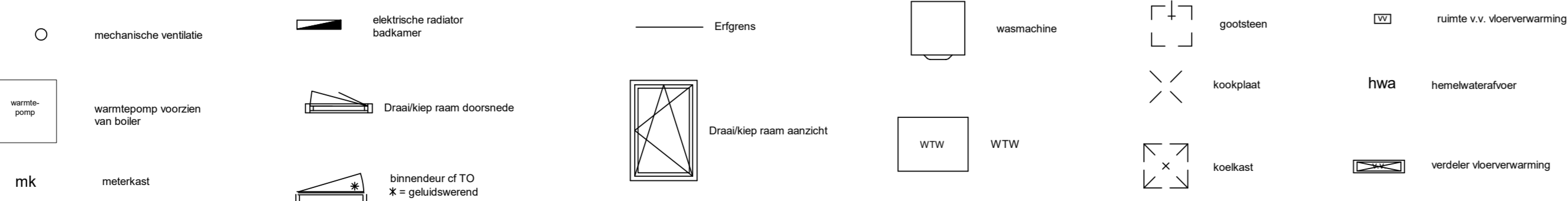


Basis achtergevelkozijn voorzien van een schuifpui (KAO.109)

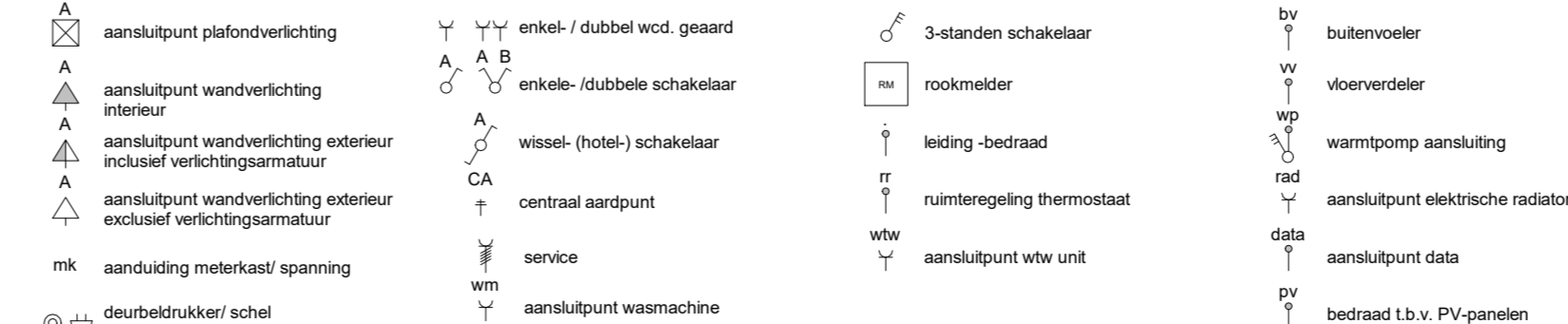


2e verdieping dakterras (KAO.104)

RENOVOI



RENOVOI - E



- De posities en aantal van ventilatiepunten, hemelwaterafvoeren en elektrispunten zijn indicatief op tekening aangegeven. Er is nader te bepalen naar aansluiting van ventilatie en capaciteitsberekeningen.
 - De posities van installaties en vloerverdelers zijn indicatief en nader te bepalen door de installateur.
 - Voor positie aansluitpunten leekken zie 0 - tekening projectoverzichten.
 - Indeling badkamer conform 0 - tekening projectoverzichten.
 - Het legatiploon toegels toilet en badkamer betreffen een arcering en zijn indicatief weergegeven.
 - In technische tekening en trapezoid installaties in het zonnepanelen.



HILBERINKBOSCH
ARCHITECTEN
Warnberg 5
5255 SM - Berlicum
T 0375-6509036
hetburo@hb-a.nl

project	Laakse Tuinen, Vathorst
fase	Verkoopfase
tekening	optietekening C6 bwnr. 35-36
blad	320-8-DO-C6-VKO
Datum	19-11-2020
Schaal	Zoals op tekening
Formaat	A1