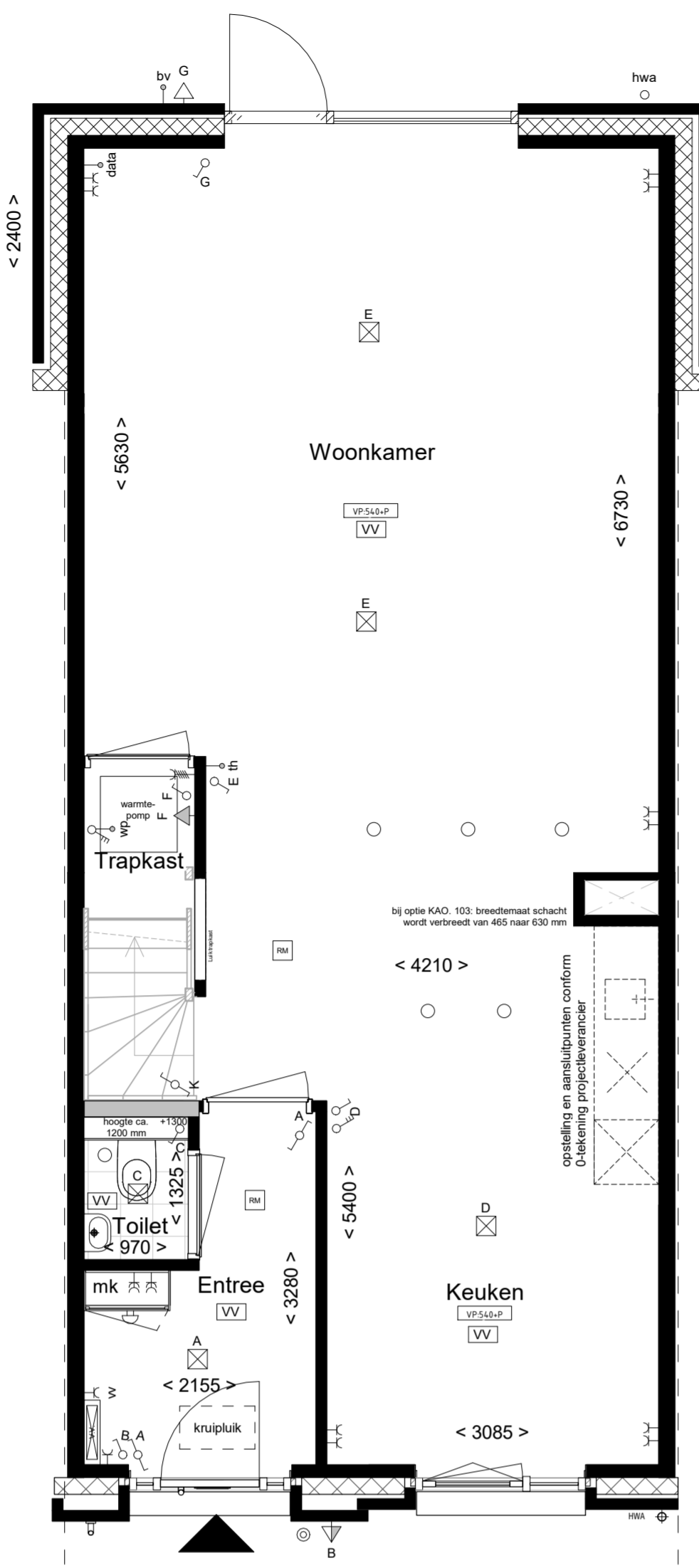
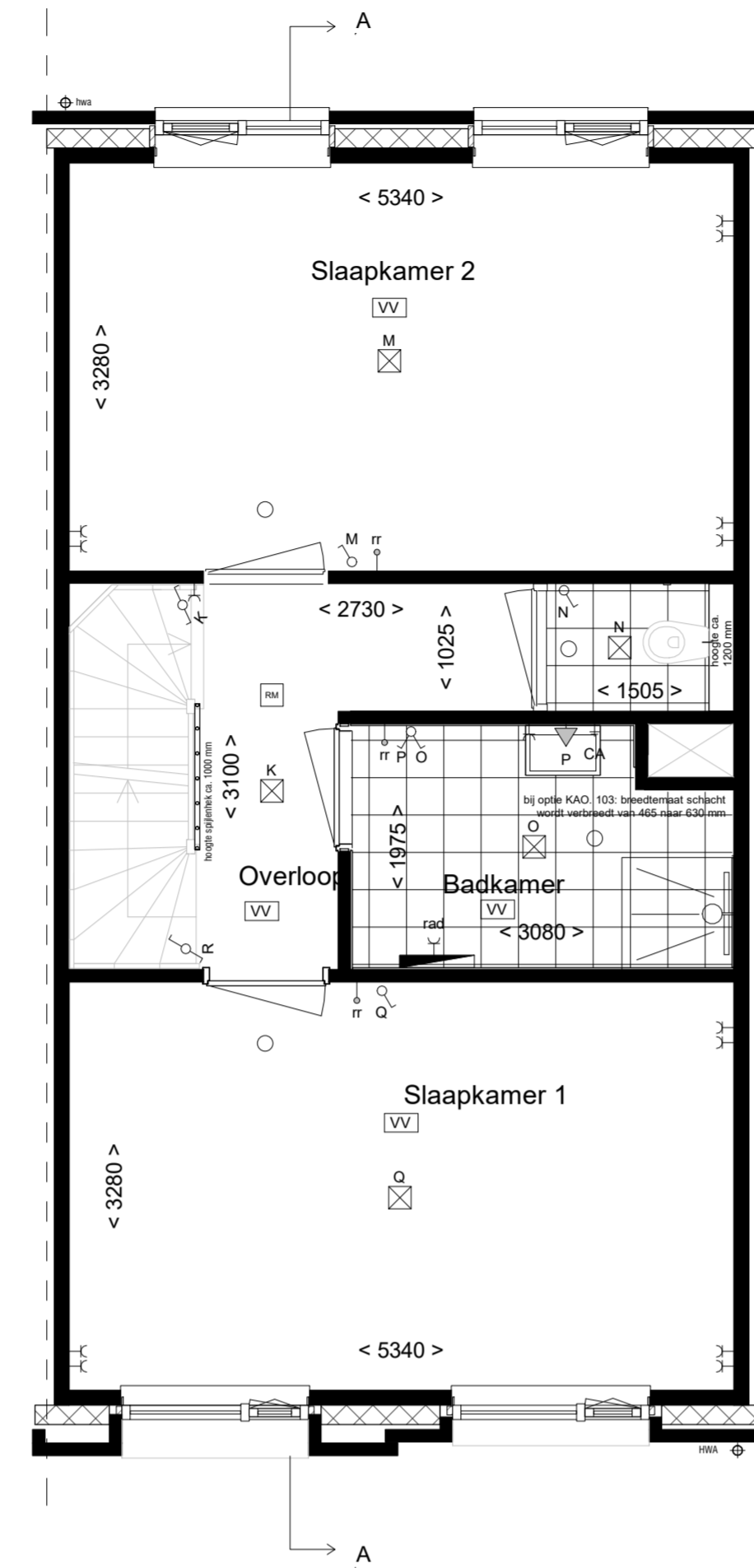


Begane grond: achteruitbouw 1,2m woning C11 (KAO.001J)
Begane grond: achteruitbouw 1,2m woning C11e (KAO.001H)



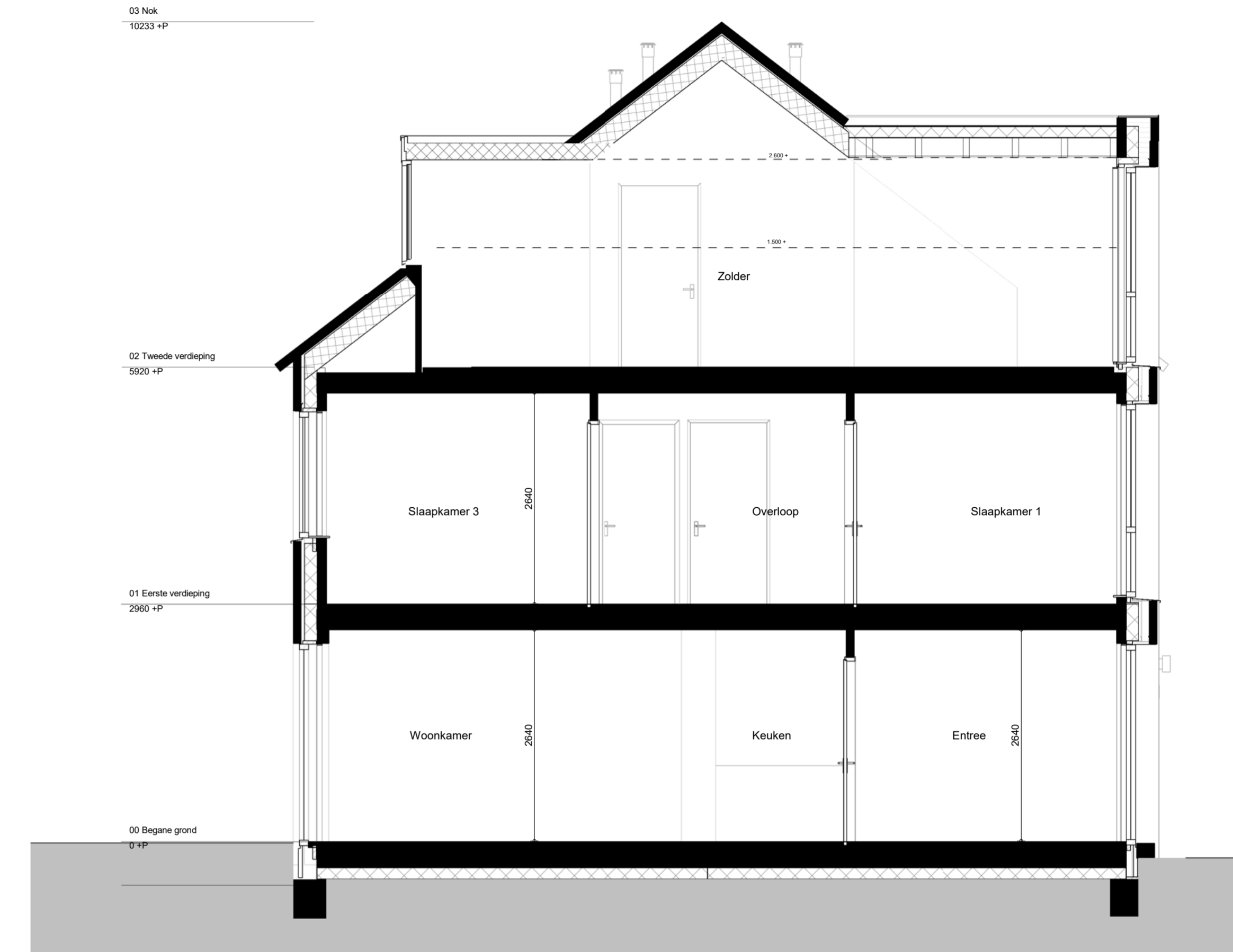
Begane grond: achteruitbouw 2,4m woning C11 (KAO.002J)
Begane grond: achteruitbouw 2,4m woning C11e (KAO.002K)



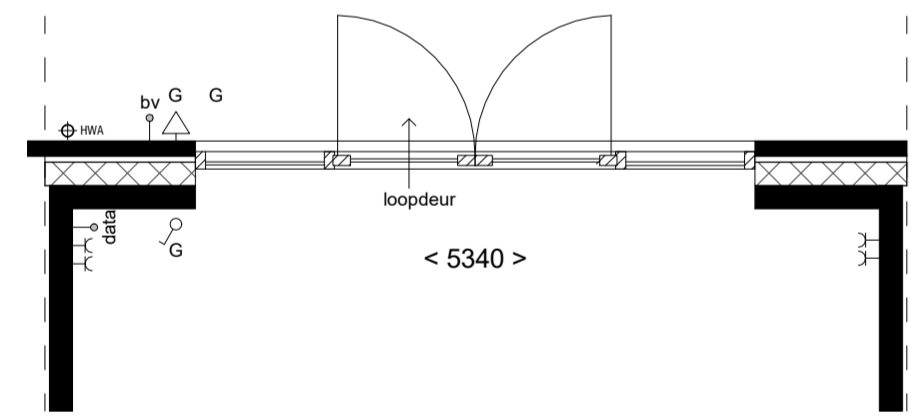
1e verdieping: apart toilet (KAO.103) / grote slaapkamer (KAO.007F)



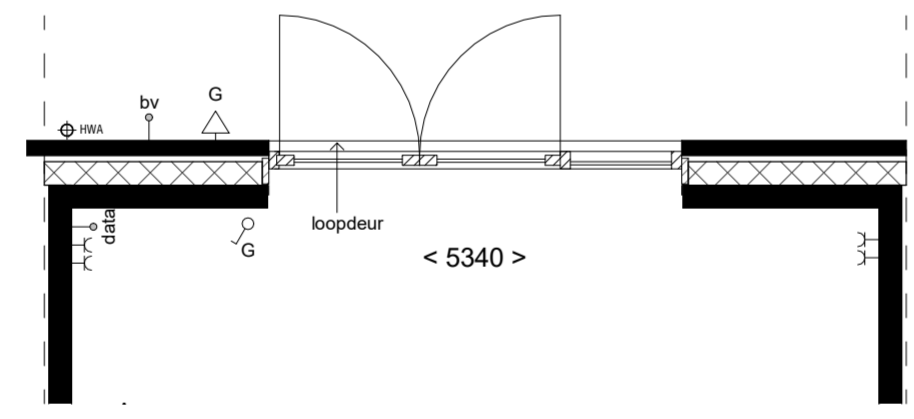
2e verdieping dakkapel (KAO.013)



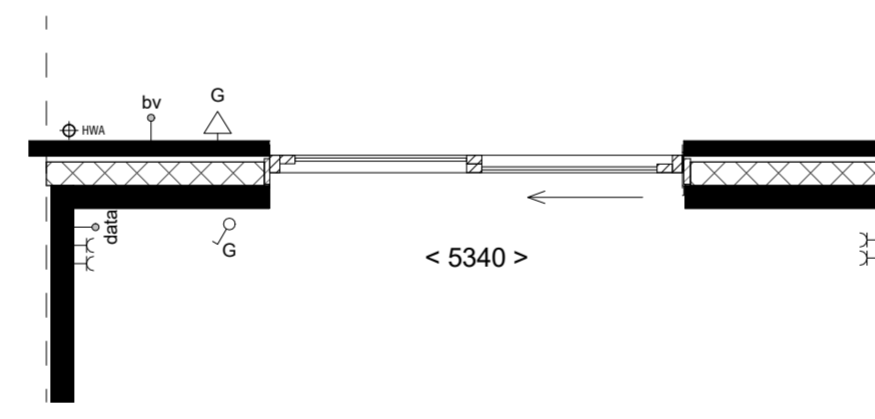
Doorsnede A-A: dakkapel 2e verdieping (KAO.013)



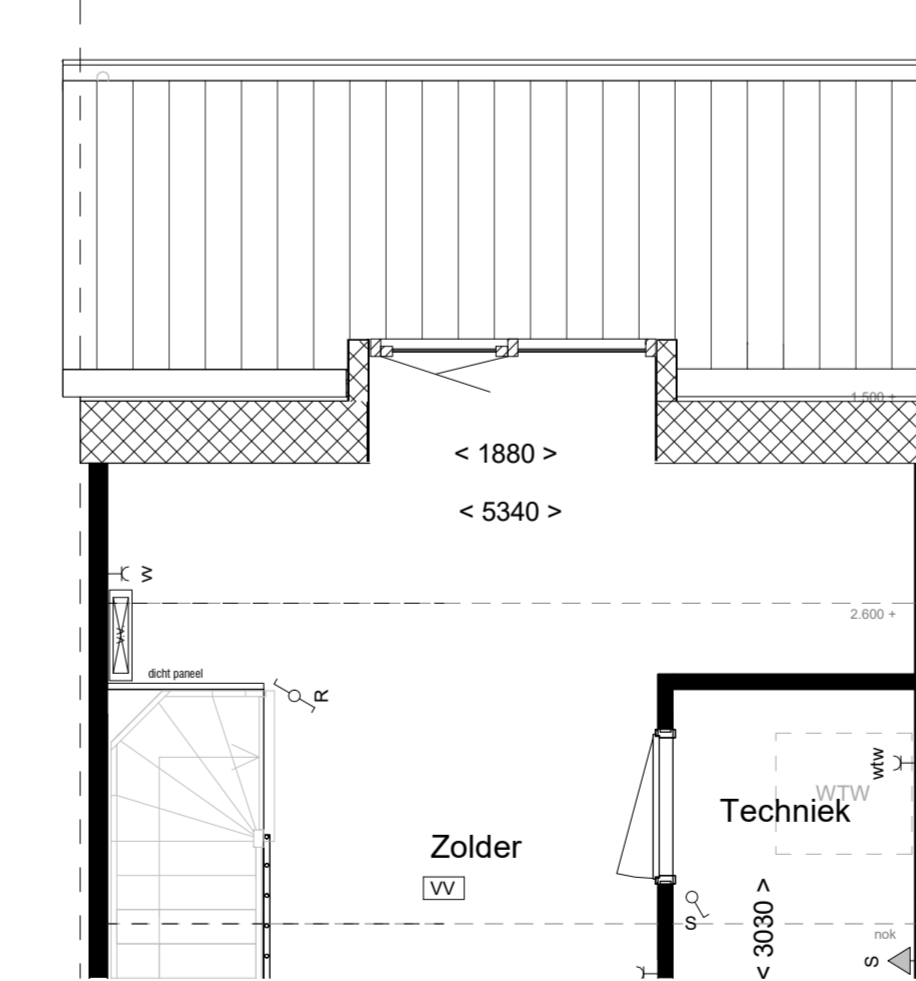
Brede pui met dubbele deuren en zijlichten in de achtergevel (KAO.106)



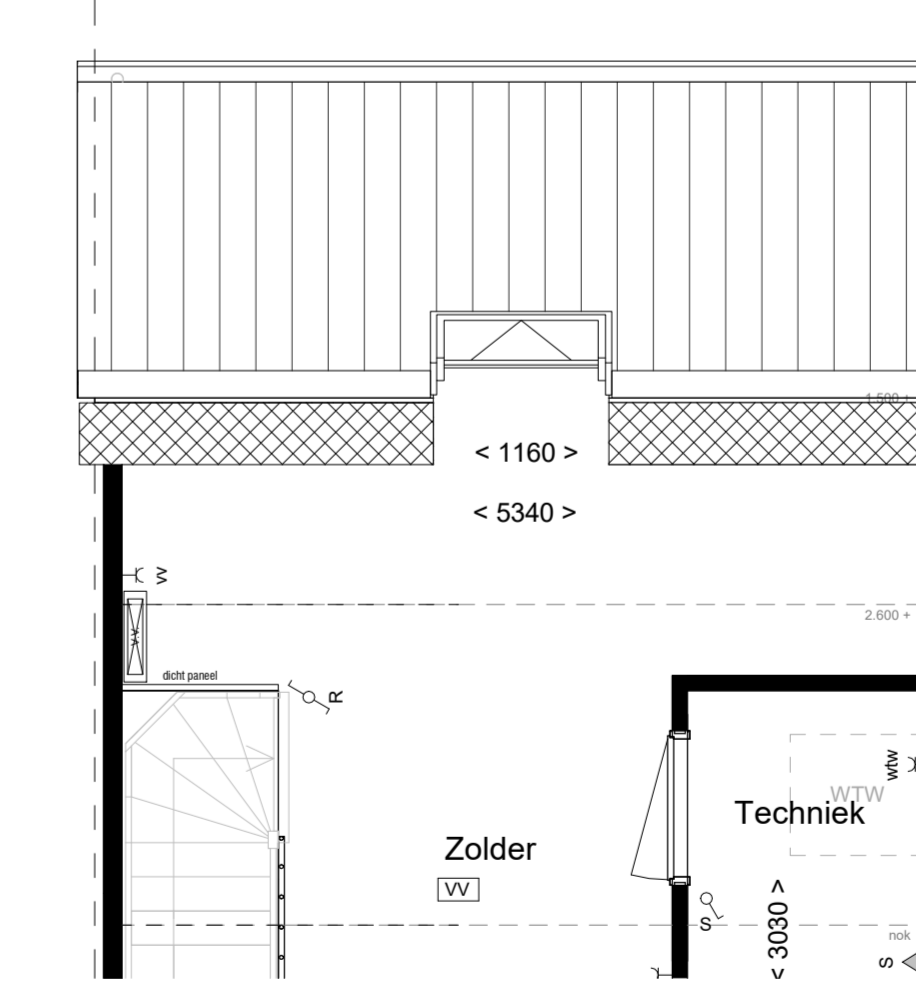
Basis achtergevelkozijn voorzien van dubbele openstaande deuren (KAO.108)



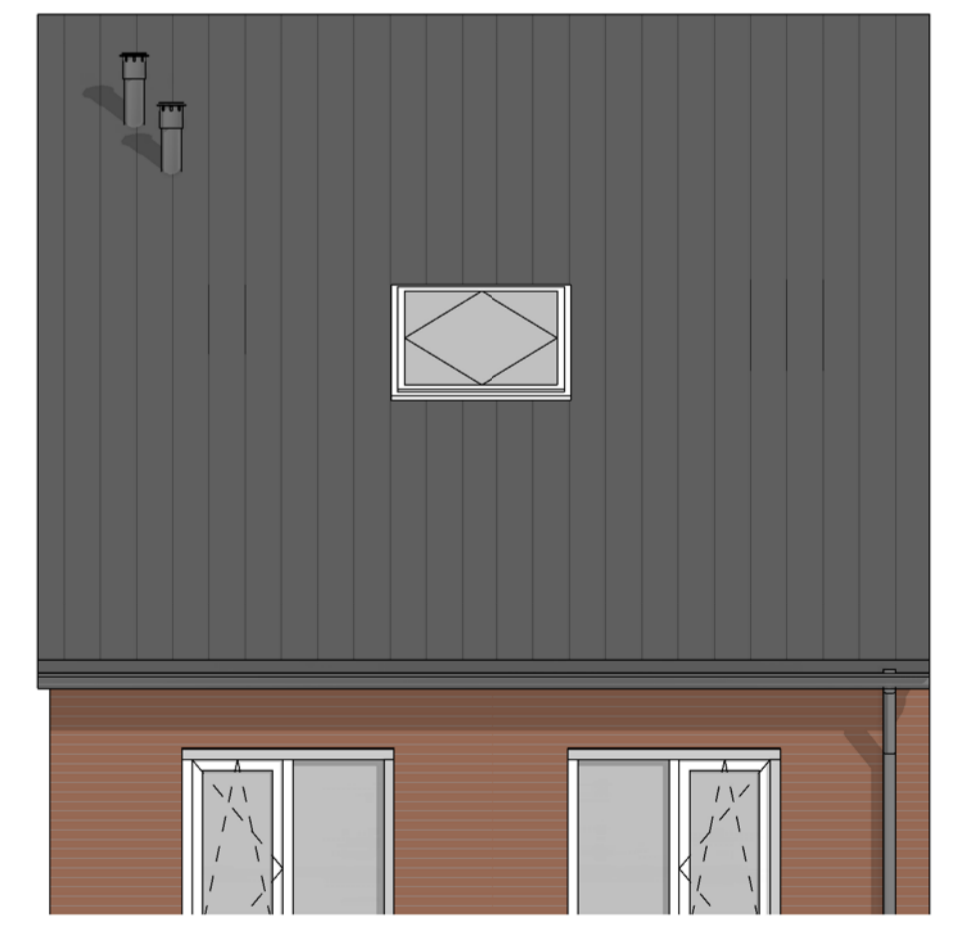
Basis achtergevelkozijn voorzien van een schuifpui (KAO.109)



2e verdieping dakkapel (KAO.013)

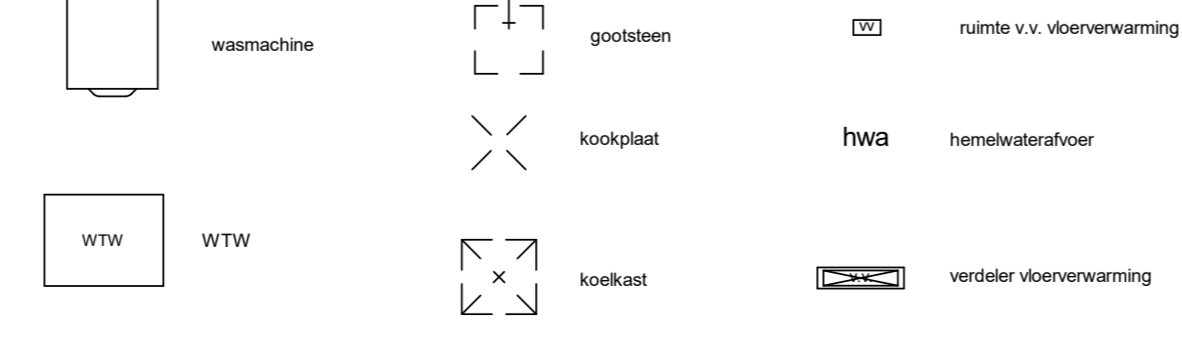
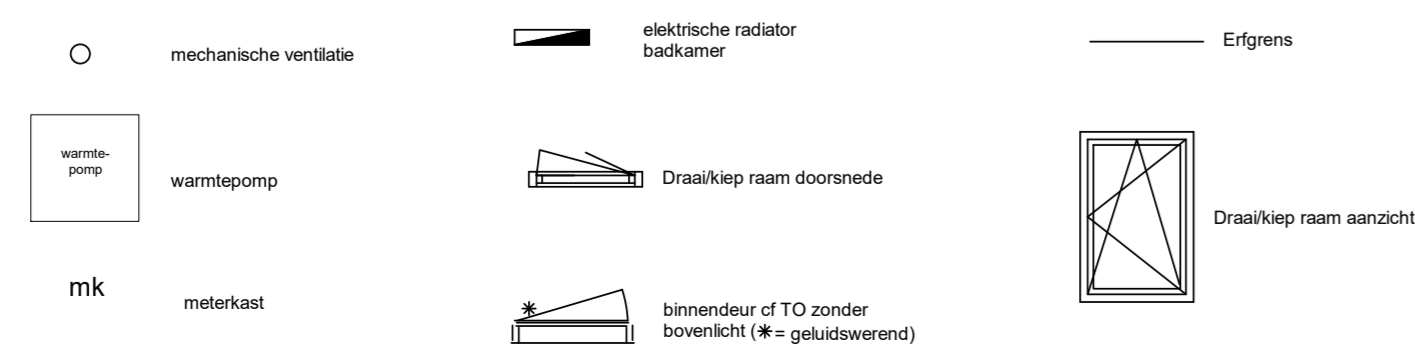


2e verdieping dakraam (KAO.016)

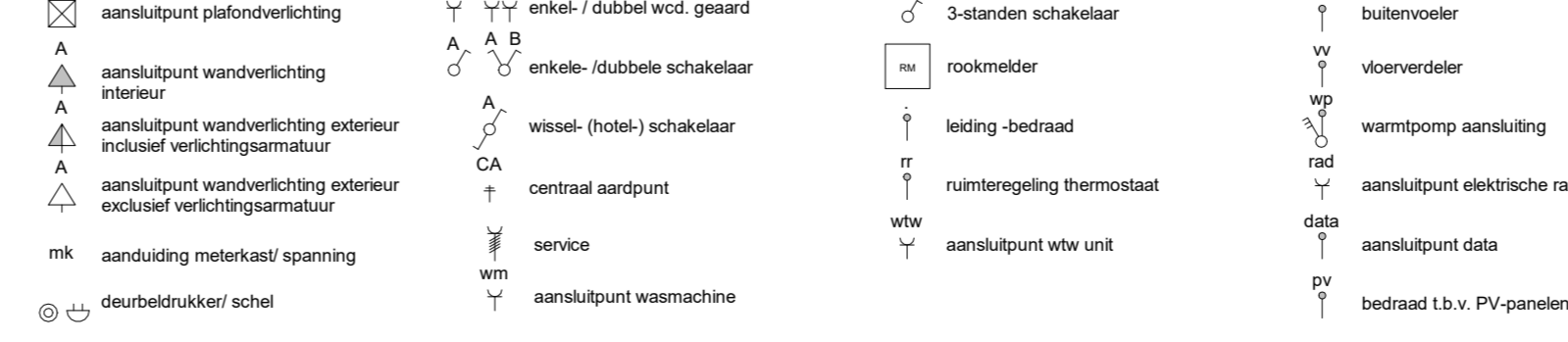


2e verdieping dakraam (KAO.016)

RENVOOI



RENVOOI - E



De posities en aantal van ventilatiepunten, hemelwatersloven en elektrapunten zijn indicatief op tekening aangetoond. E.e.a. nader te bepalen naar aanleiding van ventilatie en capaciteitsberekeningen.
De posities van installaties en vloerverwarmers zijn indicatief en nader te bepalen door de installateur.
Voor posities aansluitpunten leuken zie D. tekening projectoverzicht.
Indeling badkamer conform D. tekening projectoverzicht.
Het legatrasen tegels toke en badkamer betreffen een anering en zijn indicatief weergegeven.
In techniekruimte en trapkast installaties in het zicht



HILBERINKBOSCH ARCHITECTEN
Wamborg 5
5345 SM - Berlicum
T 073-690036
hetburo@hb-a.nl

project	Laakse Tuinen, Vathorst
fase	Verkoopfase
tekening	Verkoop optietekening C11, C11e
blad	320-8-DO-C11-VKO
Datum	19-11-2020
Schaal	Zoals op tekening
Formaat	A1