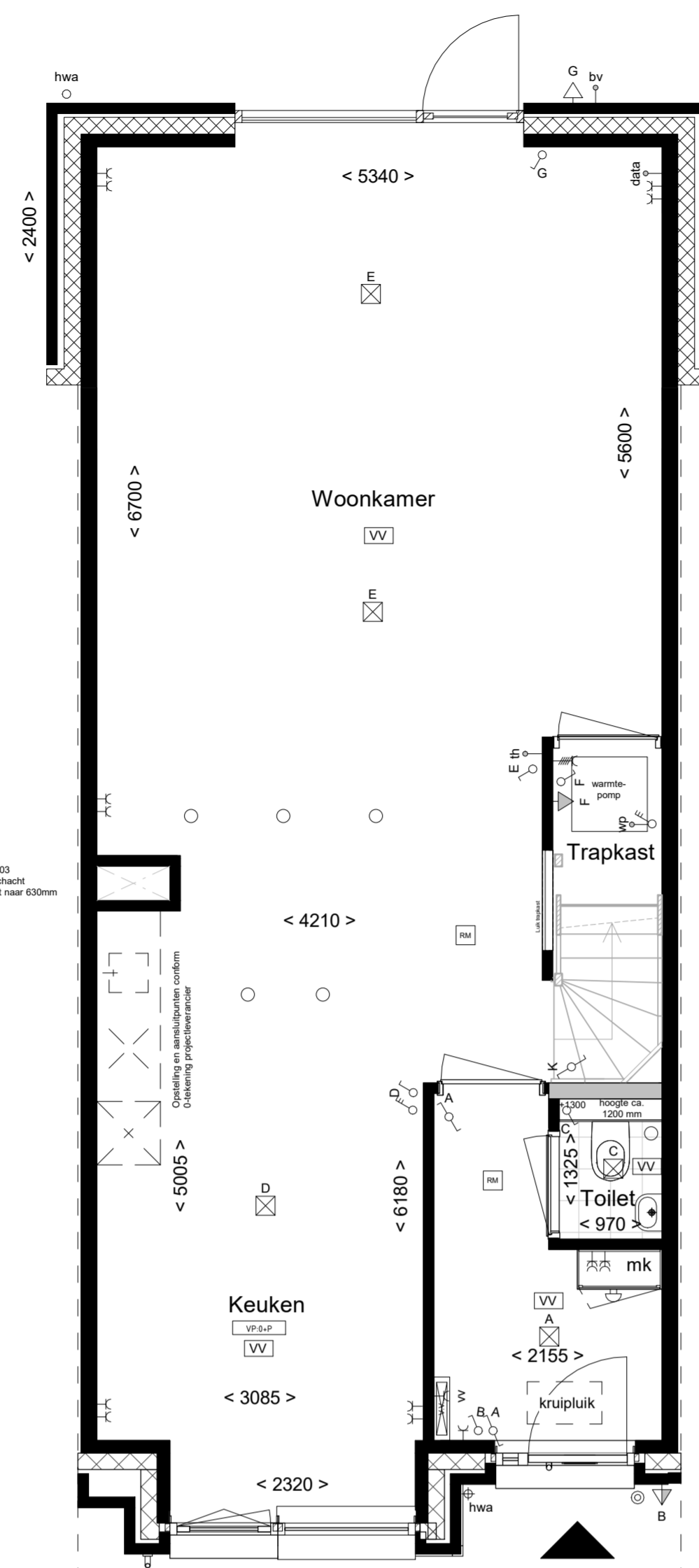
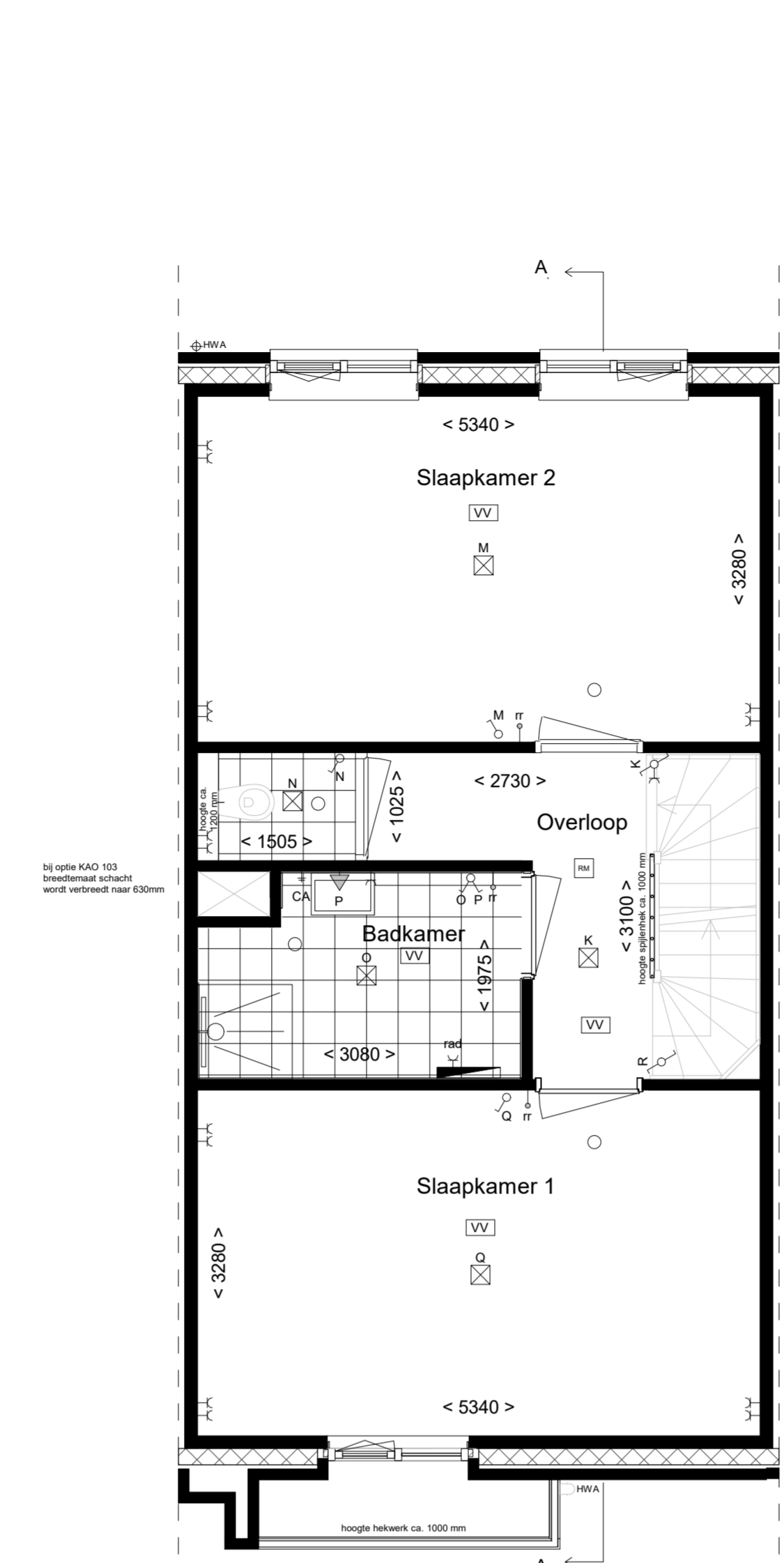


Begane grond: achteruitbouw 1,2m (KAO.001G)



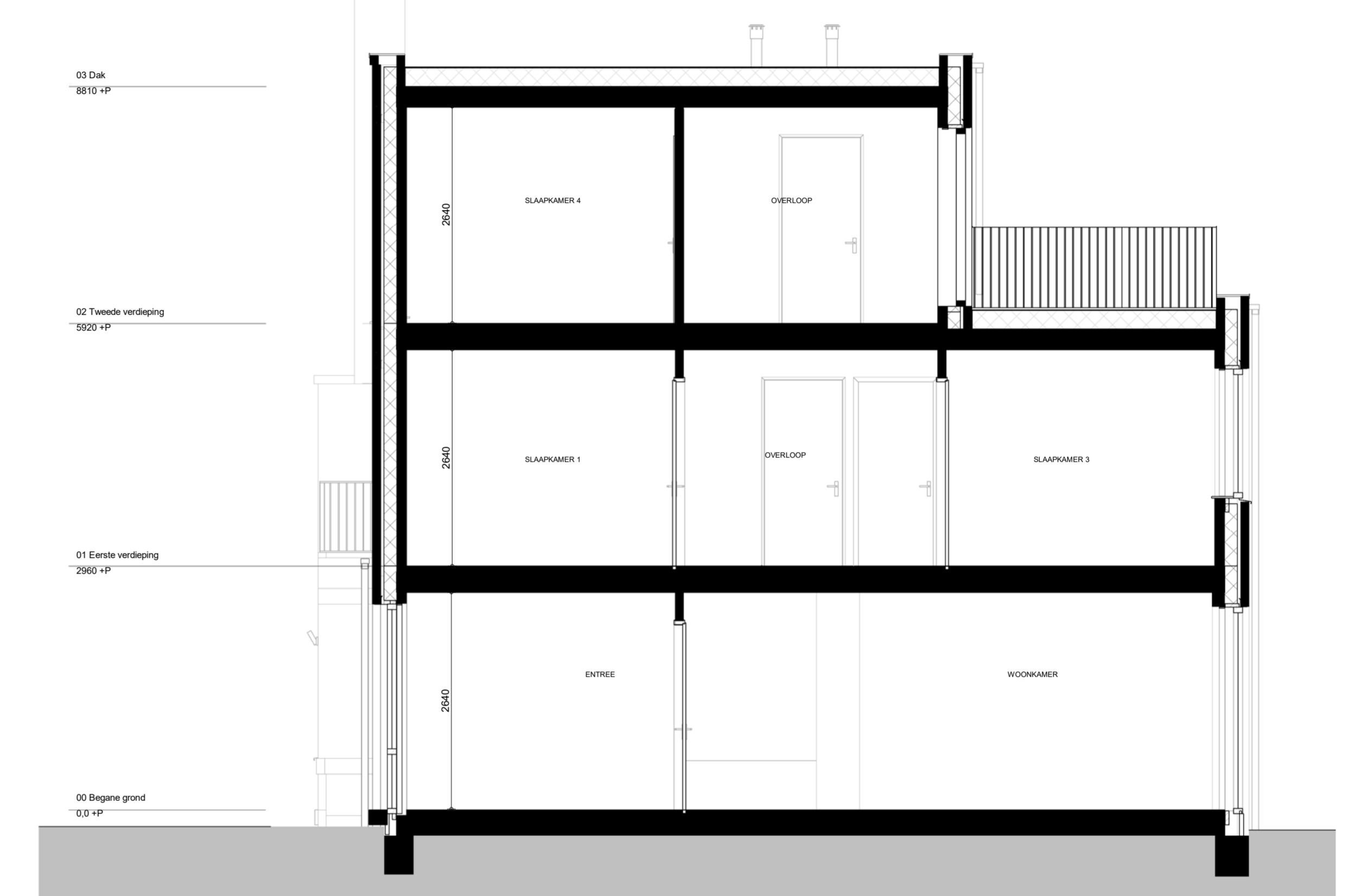
Begane grond: achteruitbouw 2,4m (KOA.002J)



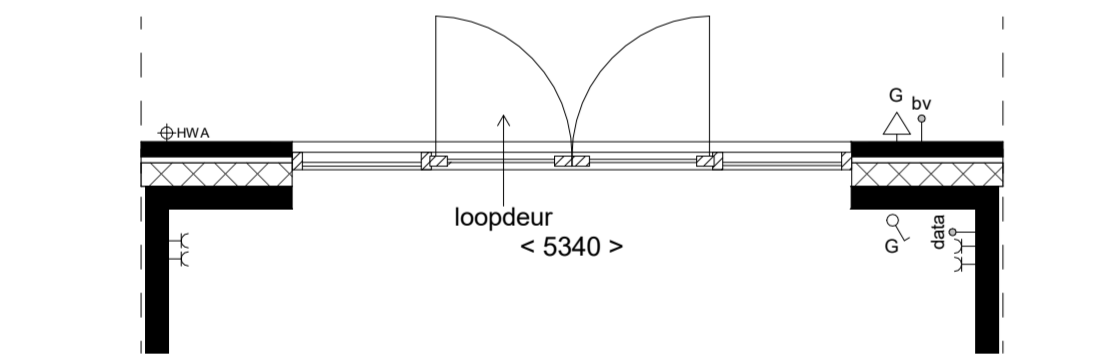
1e verdieping: apart toilet (KAO.103) / samengevoegde slaapkamer (KAO.007F)



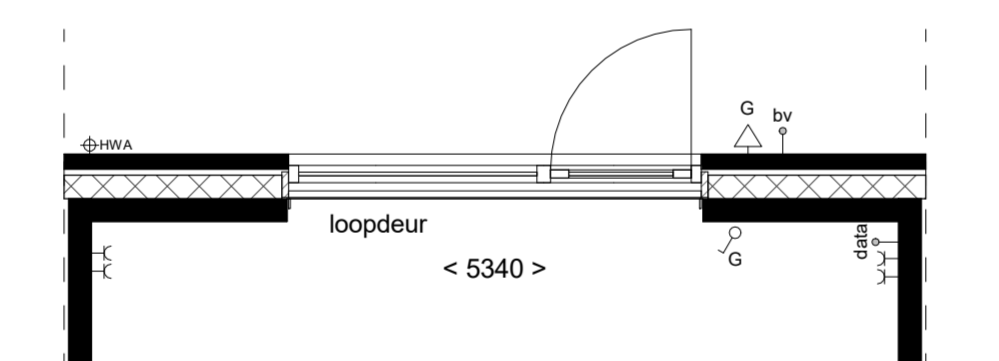
2e verdieping dakterras (KAO.104)



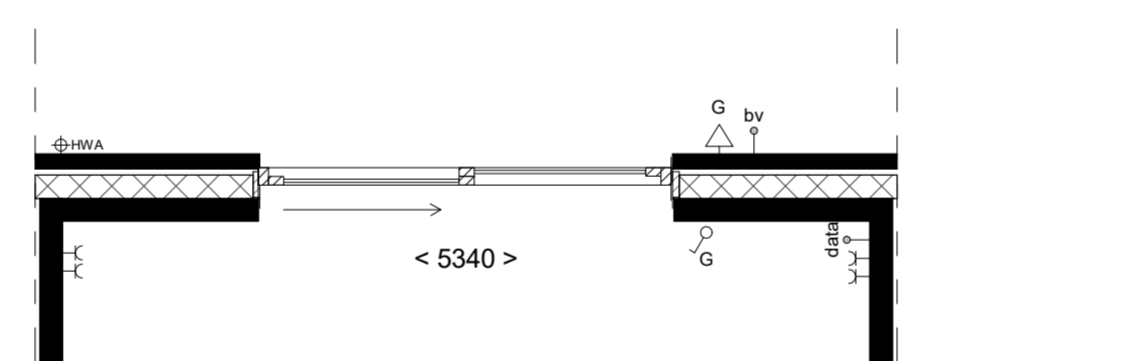
Doorsnede A-A: dakterras 2e verdieping (KAO.104)



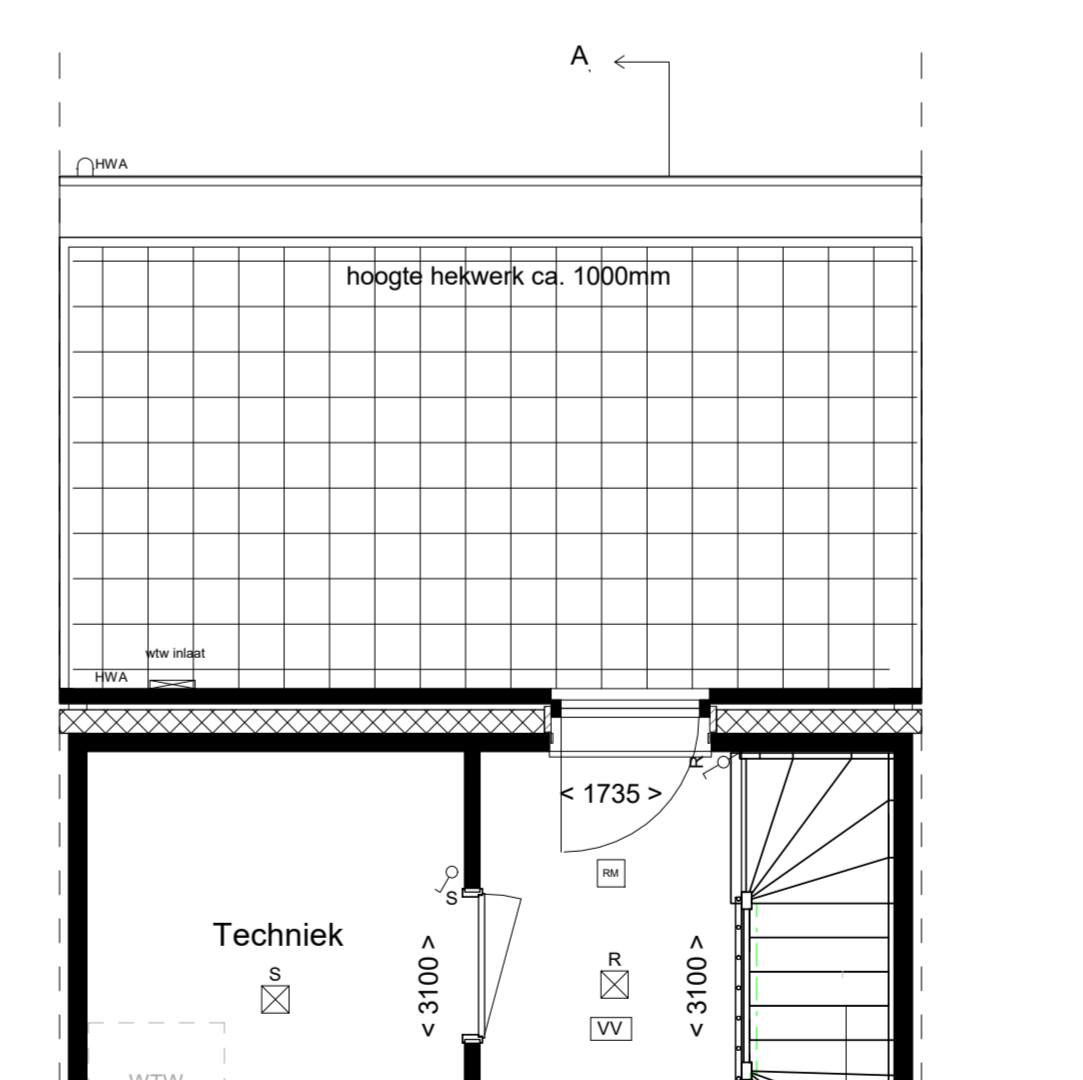
Brede pui met dubbele deuren en zijlichten in de achtergevel (KAO.106)



Basis achtergevelkozijn voorzien van dubbele openslaande deuren (KAO.108)

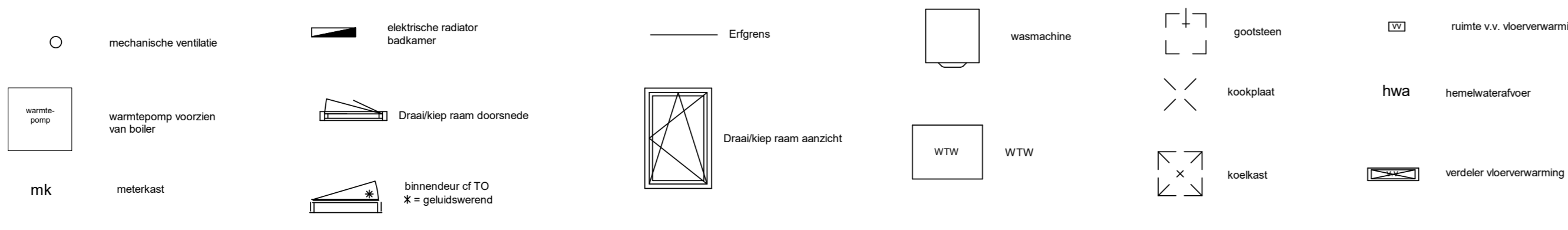


Basis achtergevelkozijn voorzien van een schuifpui (KAO.109)

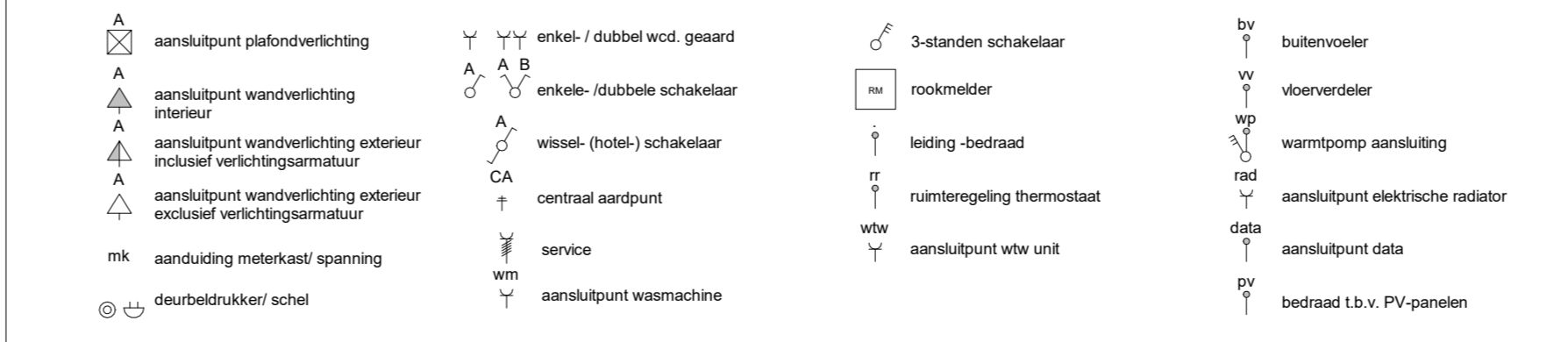


2e verdieping dakterras (KAO.104)

RENVOOI



RENVOOI - E



- De posities en aantal van ventilatieaanzuigen, hemelwaterafvoeren en elektriciteitspunten zijn indicatief op tekening aan te geven. E.e.a. nadier te bepalen naar aanleiding van ventilatie en capaciteitsberekeningen.
 - De posities van installaties en vloerverwarmers zijn indicatief en nadier te bepalen door de installateur.
 - Voor positie aansluitpunten leukey zie O. tekening projectoverzichts.
 - Inhoud badkamer conform O. tekening projectoverzichts.
 - Het legatortion tegels toles en badkamer betreffen een anering en zijn indicatief weergegeven.
 - In techniekruimte en trapkast installaties in het zicht



HILBERINKBOSCH ARCHITECTEN
 Warnberg 5
 3345 SM - Berlicum
 T 073-690036
 hetburo@hb-a.nl

project	Laakse Tuinen, Vathorst
fase	Verkoopfase
tekening	optietekening C105 bwnr. 22, 23, 24
blad	320-III-DO-C105-VKO
Datum	19-11-2020
Schaal	Zoals op tekening
Formaat	A1