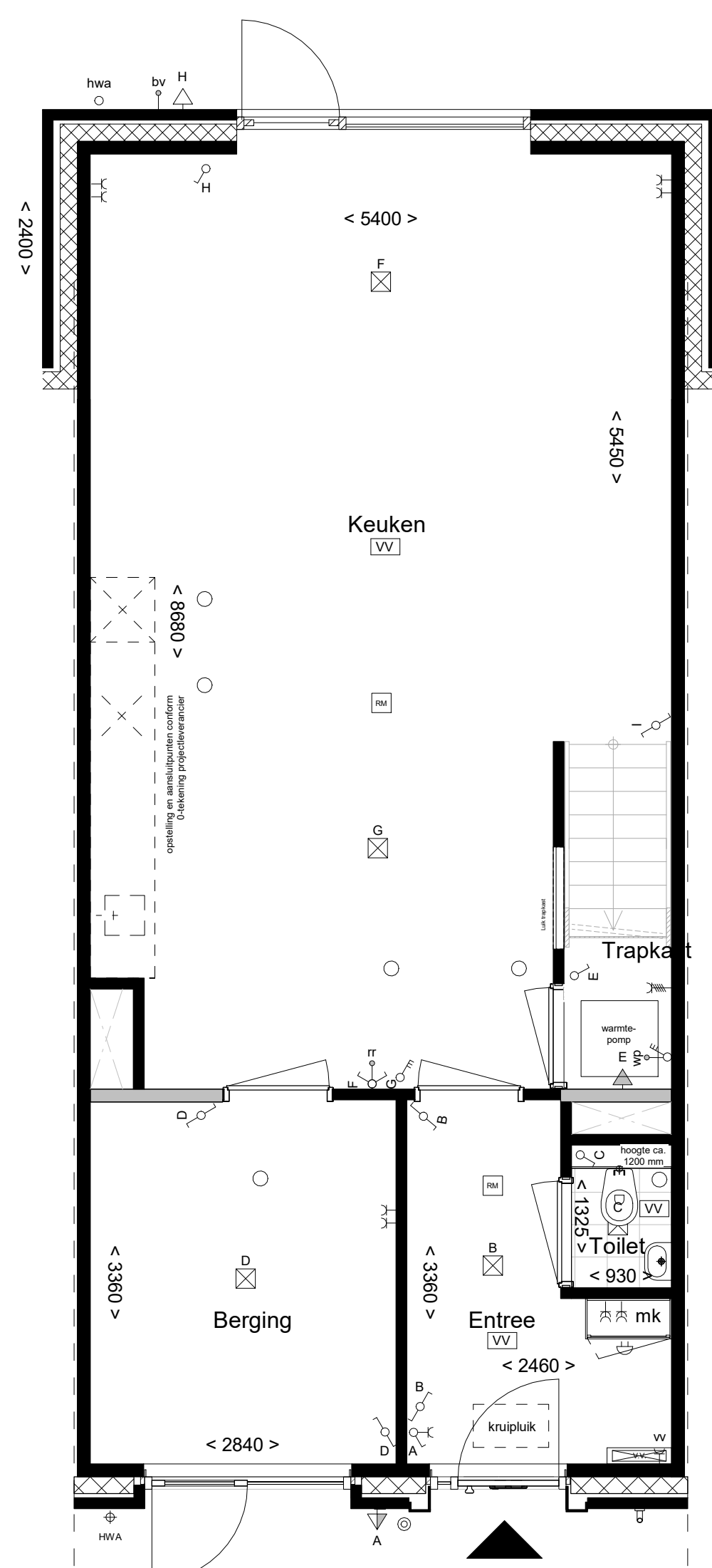
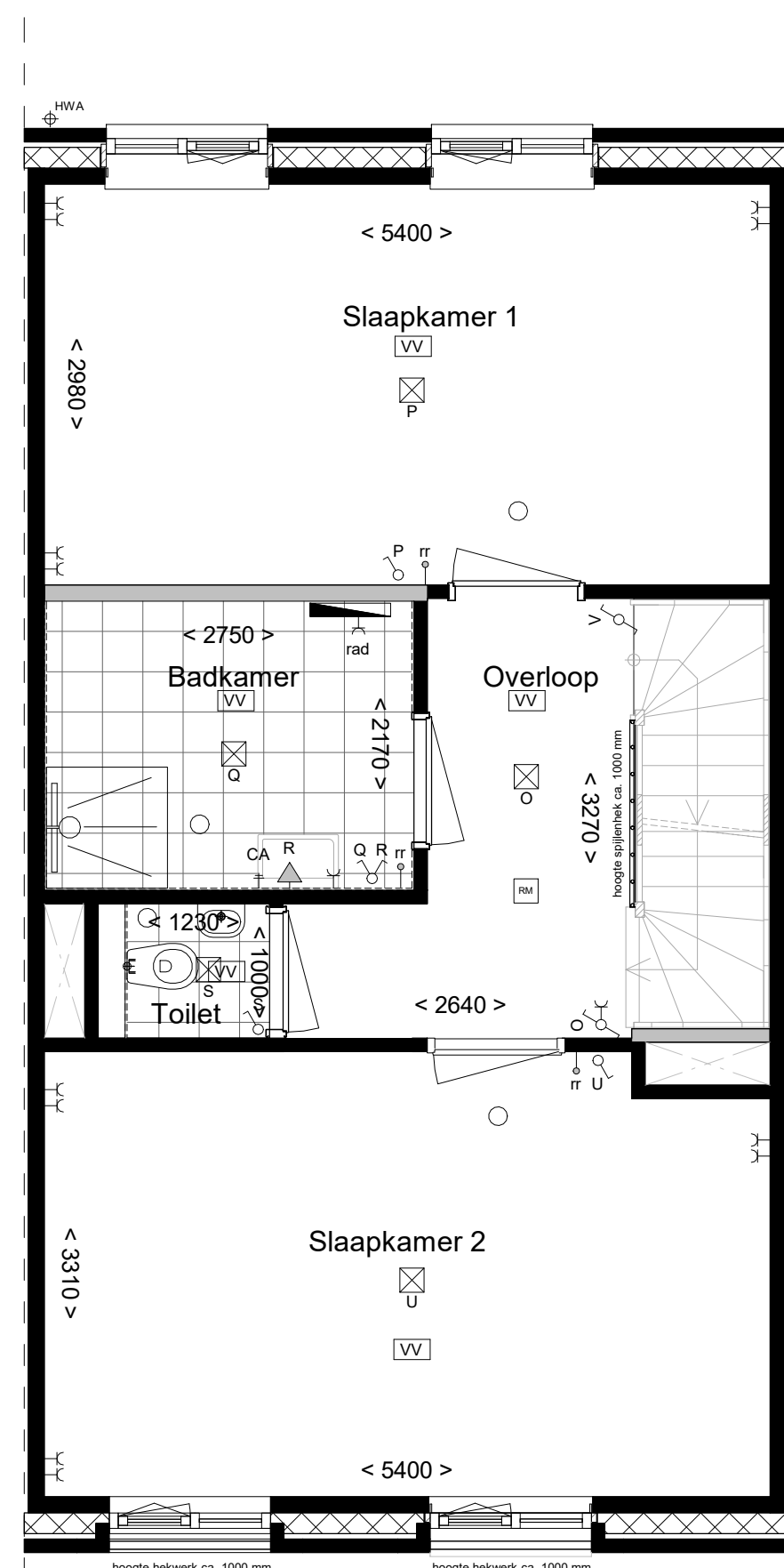


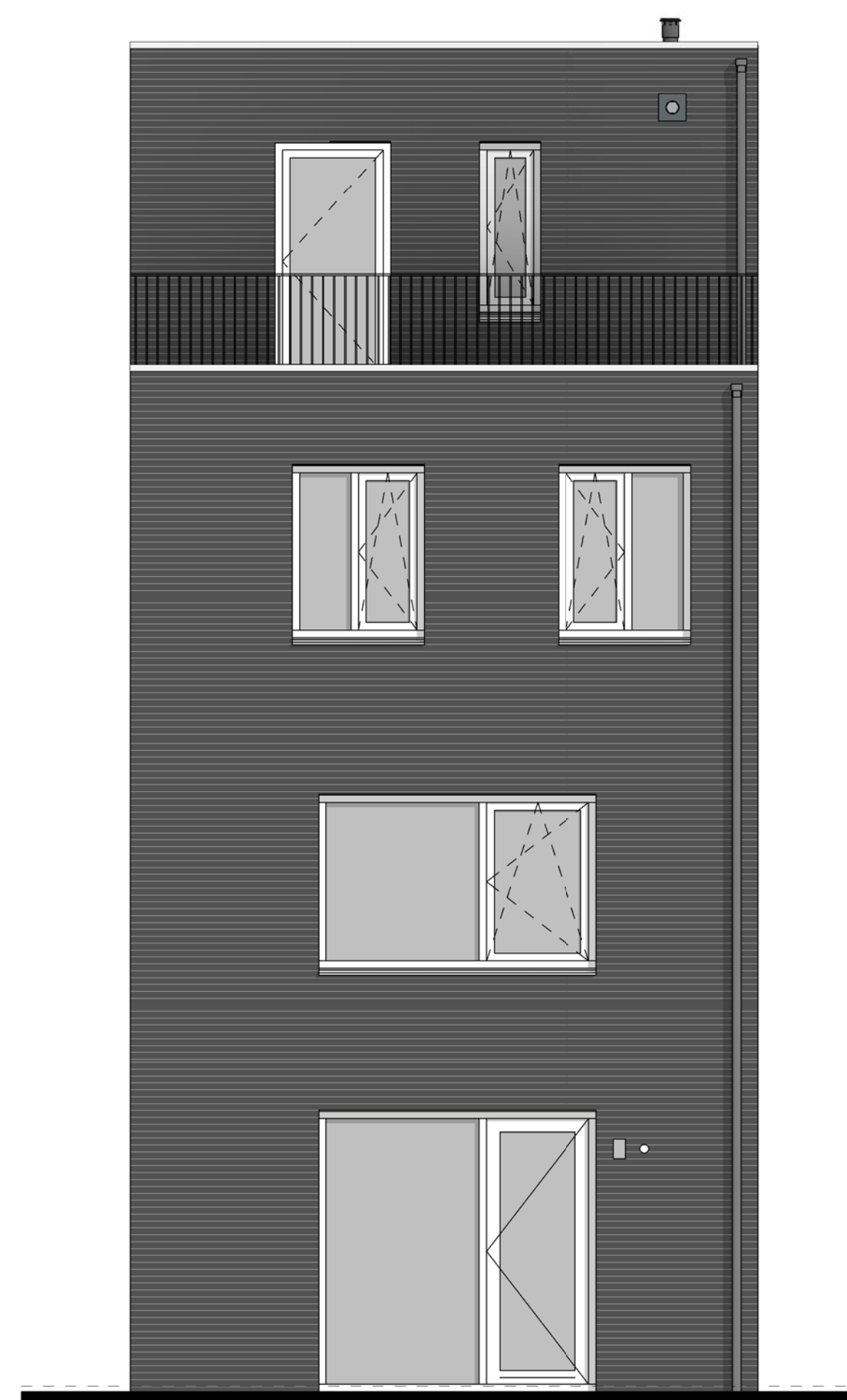
Begane grond: achteruitbouw 1,2m (KAO.001C)



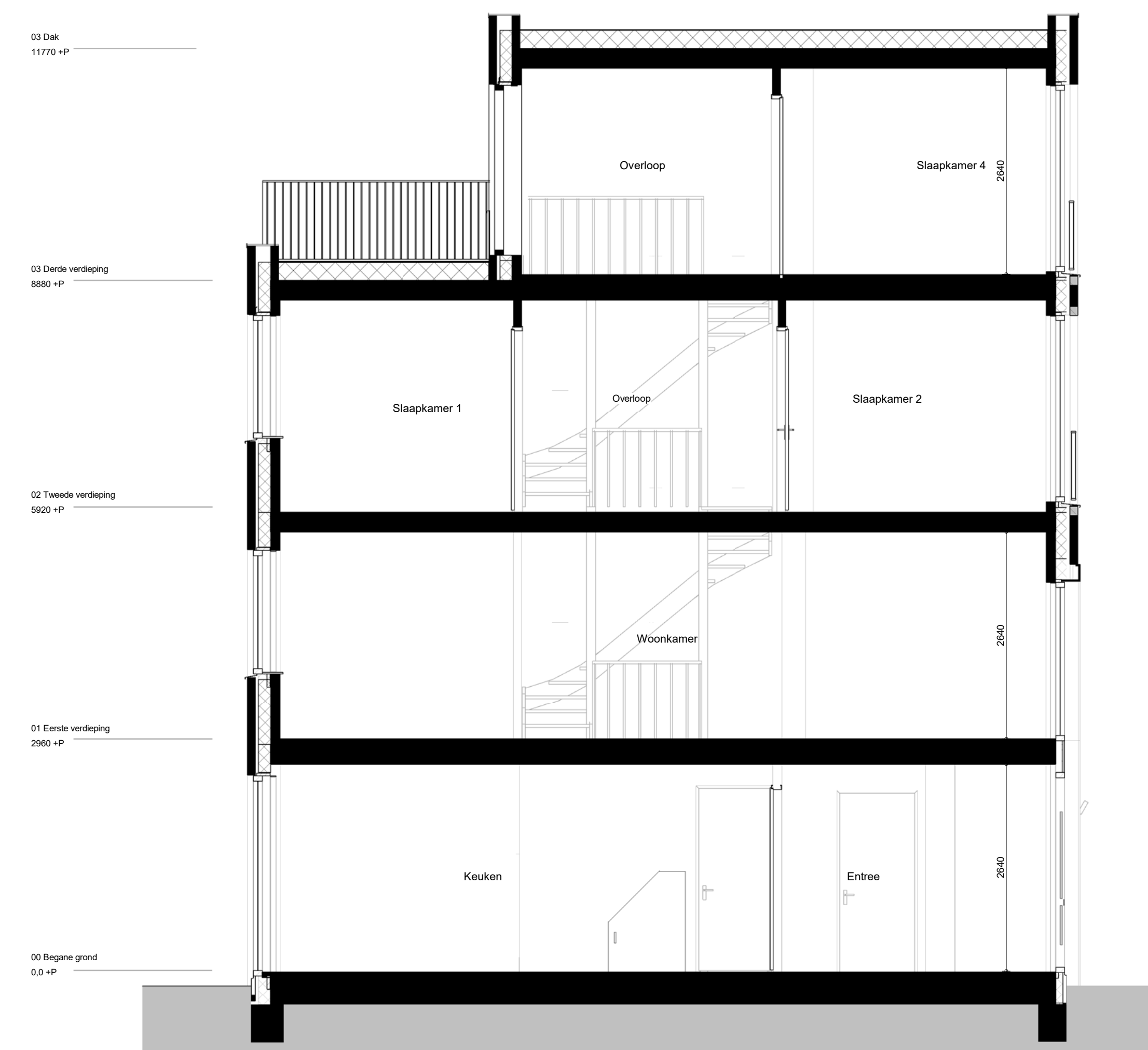
Begane grond: achteruitbouw 2,4m (KAO.002C)



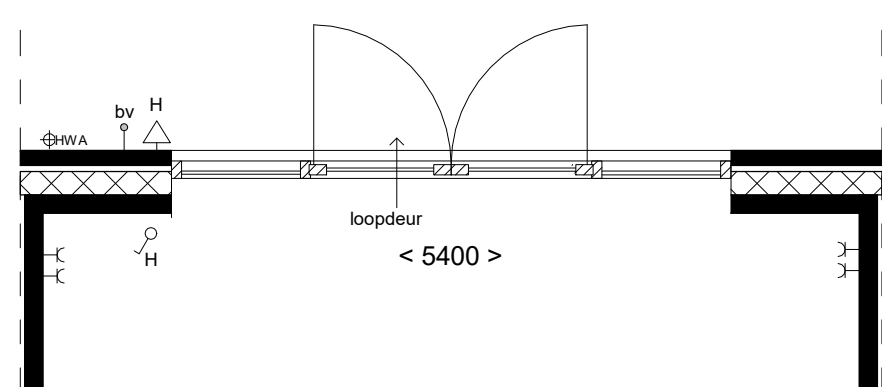
2e verdieping: samenvoegen slaapkamers (KAO.007D)



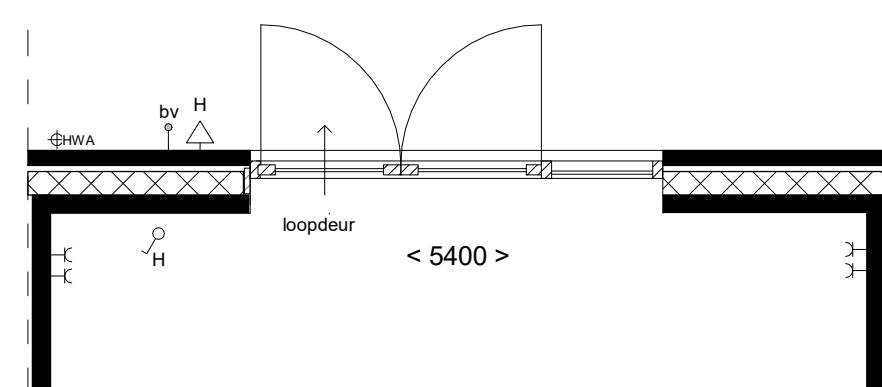
3e verdieping dakterras (KAO.104B)



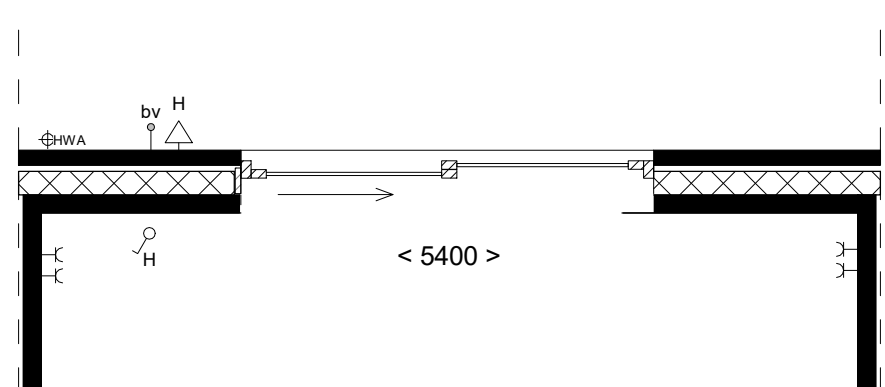
Doorsnede A-A: dakterras 3e verdieping (KAO.104B)



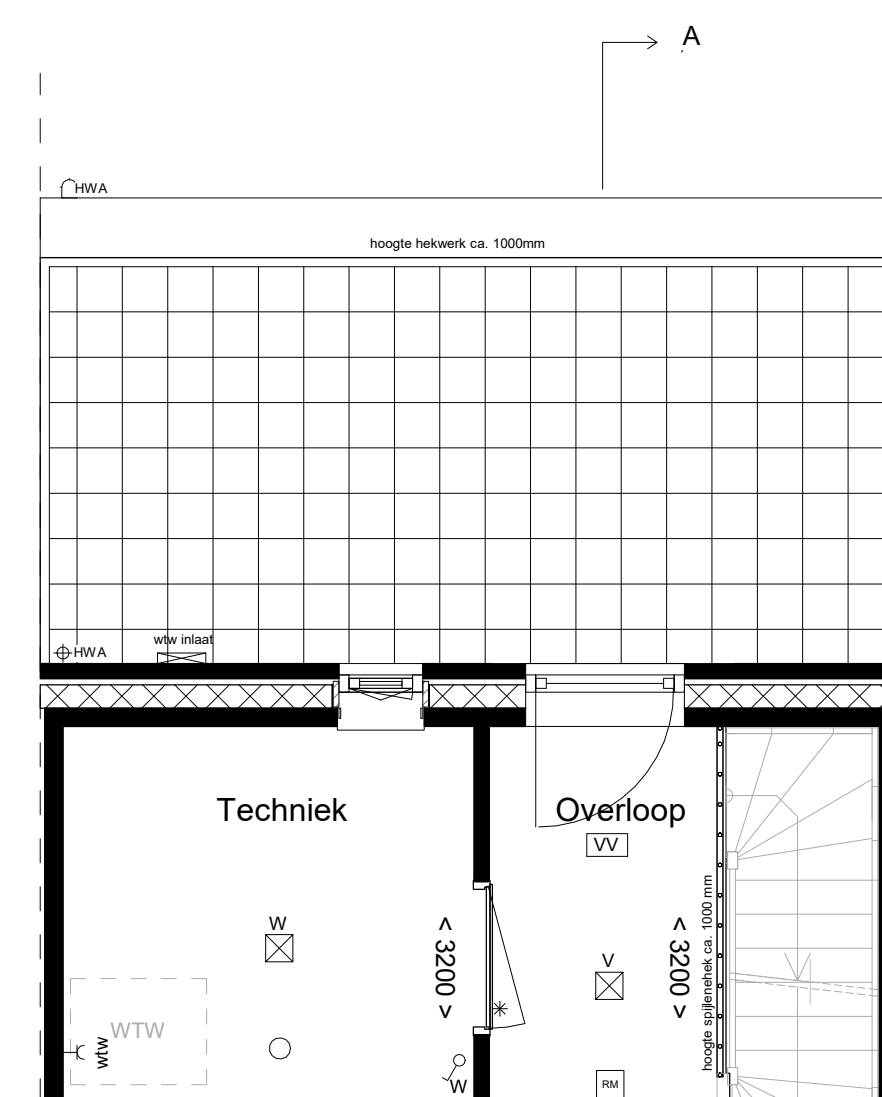
Brede pui met dubbele deuren en zijlichten in de achtergevel (KAO.106)



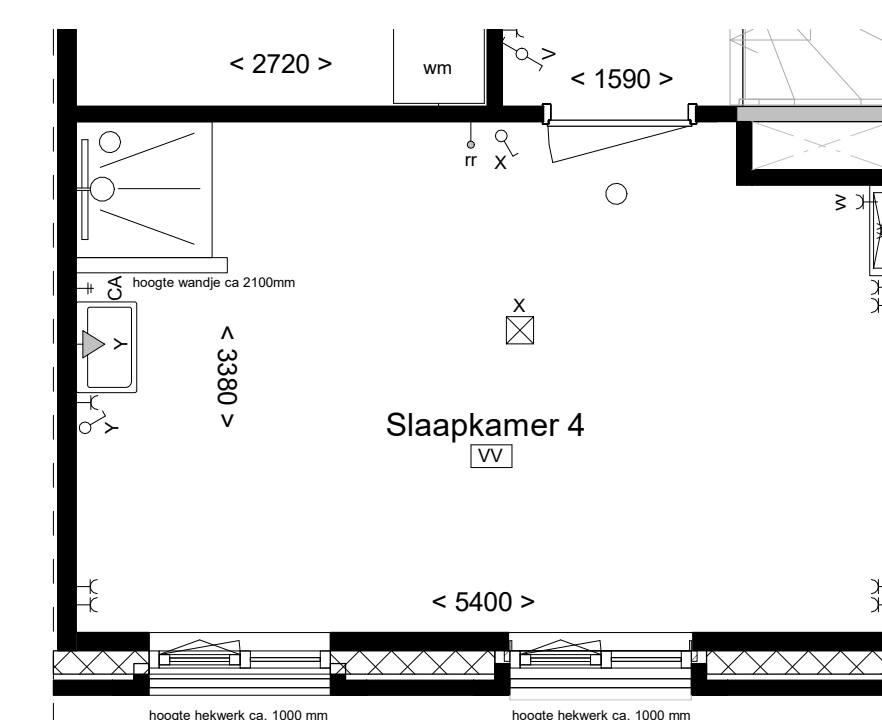
Basis achtergevelkozijn voorzien van dubbele openstaande deuren (KAO.108)



Basis achtergevelkozijn voorzien van een schuifdeur (KAO.109)

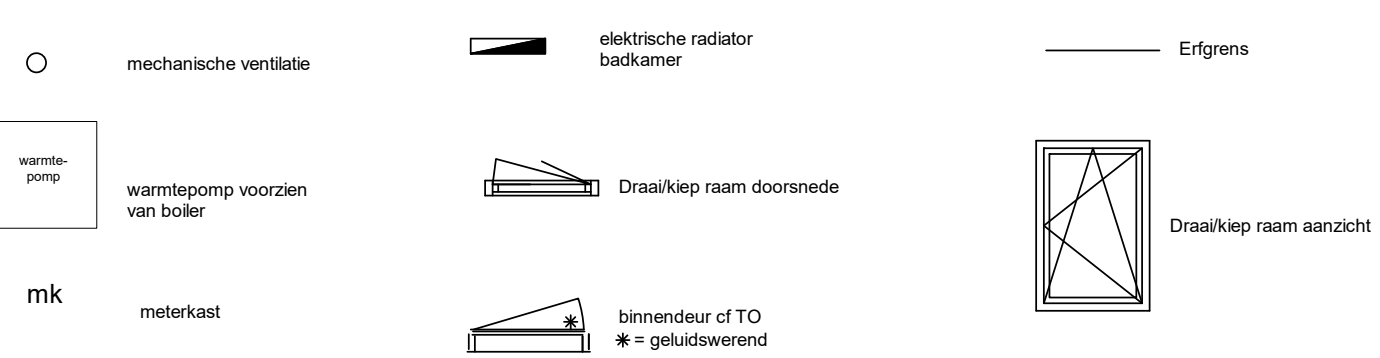


3e verdieping: dakterras (KAO.104B)

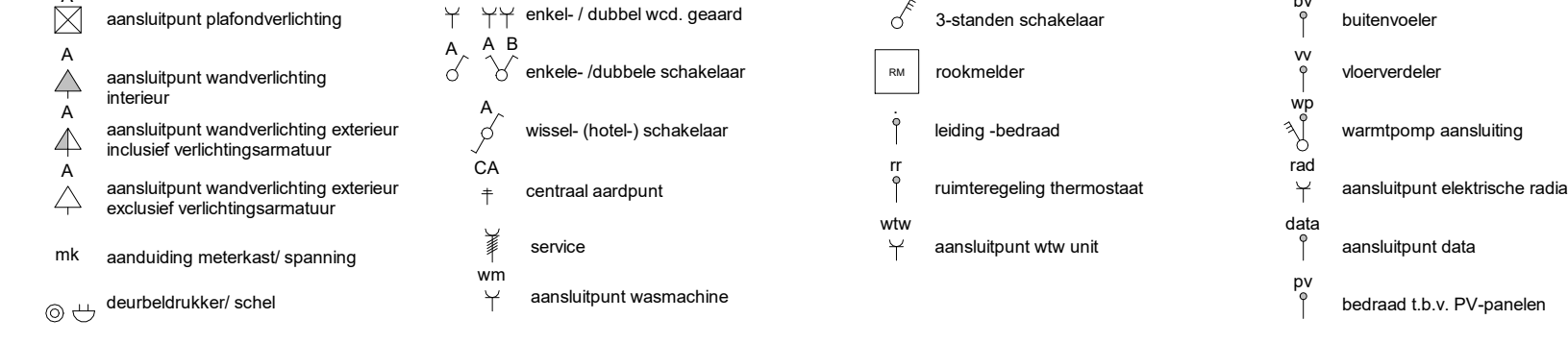


3e verdieping: extra douche en wasbak (KAO.201)

RENOVOI



RENOVOI - E



buwnummers: 12

project	Laakse Tuinen, Vathorst Tuin 8
fase	Verkoopfase
tekening	Verkoopoptietekening
blad	320-8-DO-A35-VKO
Datum	59-11-2020
Schaal	1:50
Formaat	A1

HILBERINKBOSCH
 ARCHITECTEN
 Warnberg 5
 3345 SM - Berlicum
 T 073-690036
 hetburo@hb-a.nl

- De posities en aantallen van ventilatievoorzieningen, hometraterafvoeren en elektricapunten zijn indicatief op tekening aan te geven. E.e.a. nader te bepalen naar aanleiding van ventilatie en capaciteitsberekeningen.
 - De posities van installaties en vloerbedekkers zijn indicatief en nader te bepalen door de installateur.
 - Voor specifieke aansluitpunten leuiker: zie O- tekening projectoverzichts.
 - Inhoud badkamer conform O- tekening projectoverzichts.
 - Het legesymbool tegels toilet en badkamer betreffen een afdeling en zijn indicatief weergegeven.
 - In Techniekruimte en trapkast installaties in het zicht.