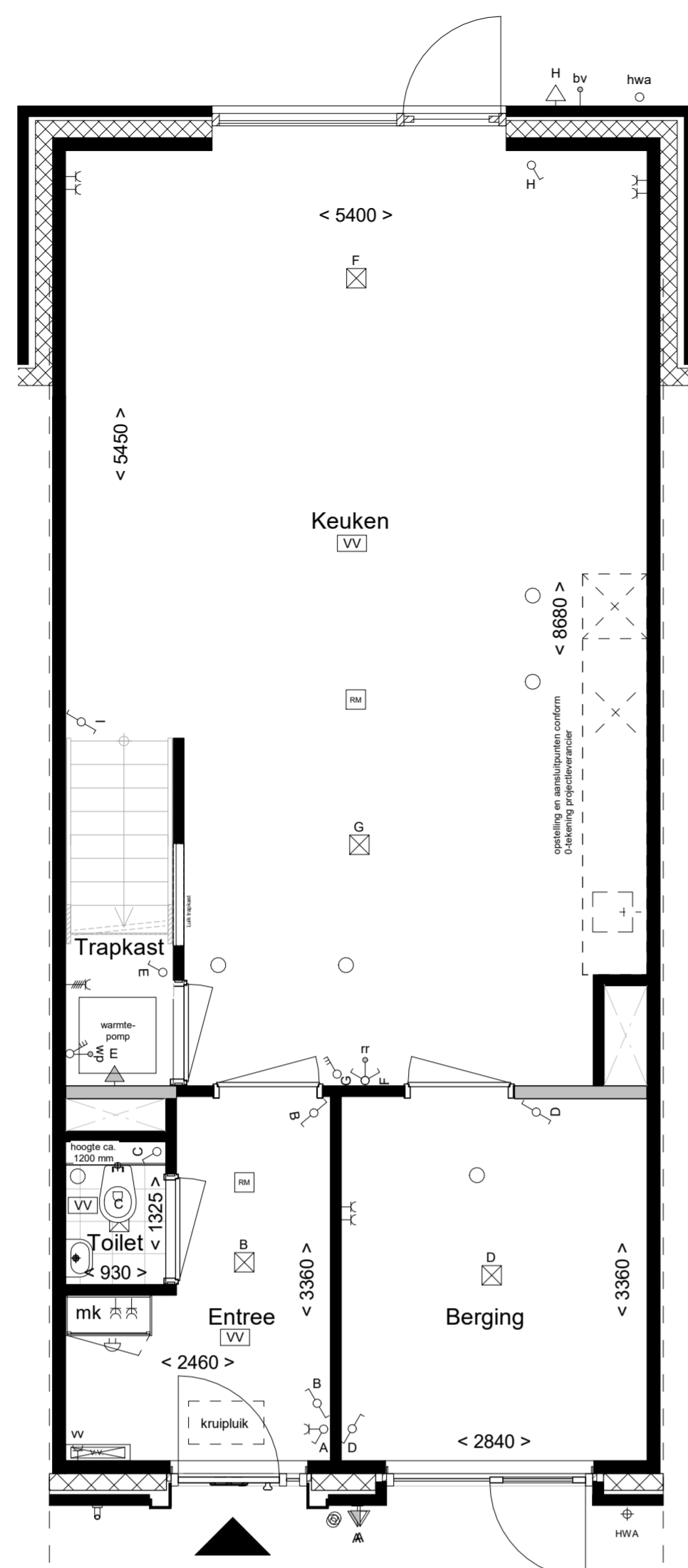
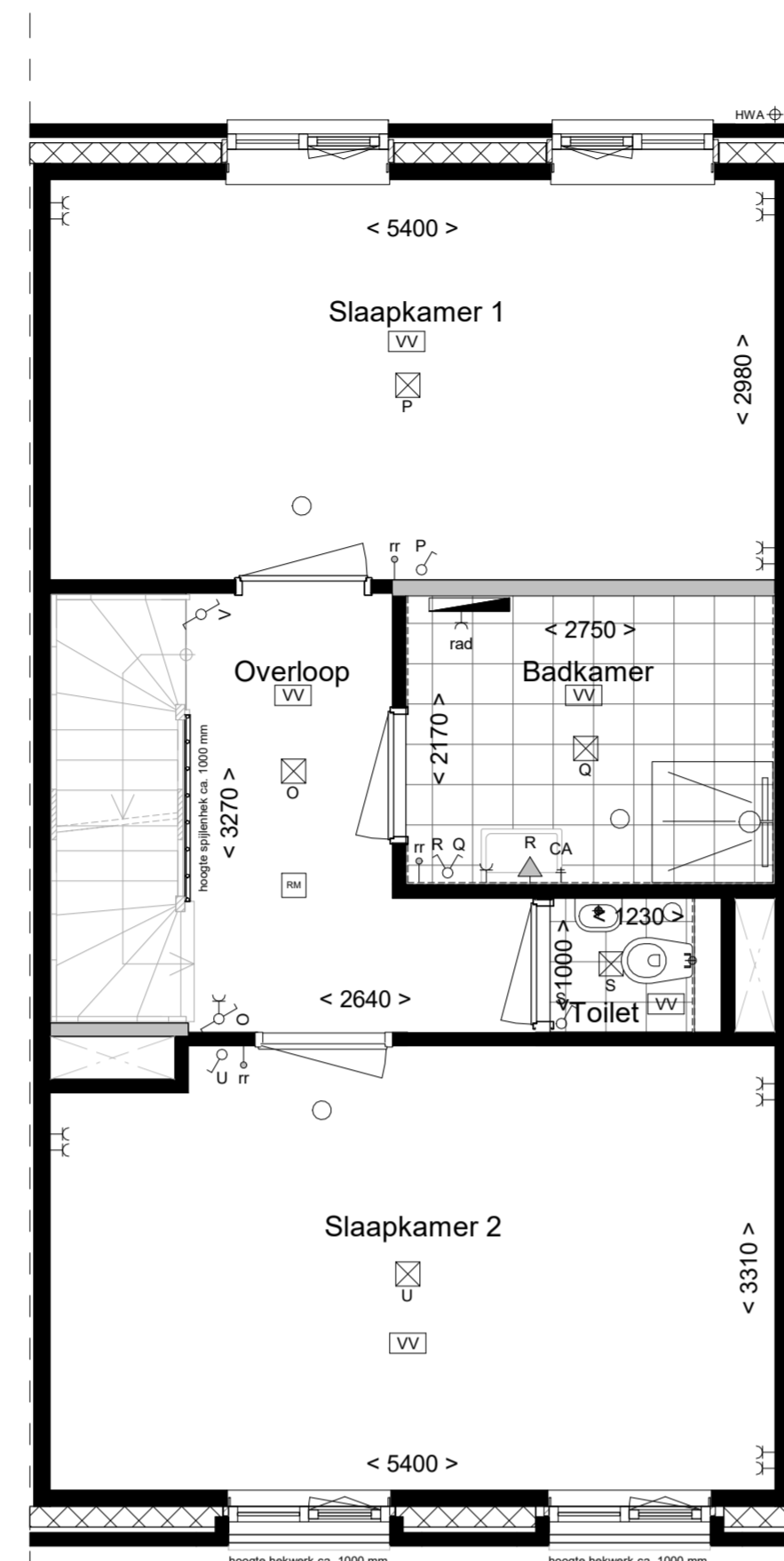


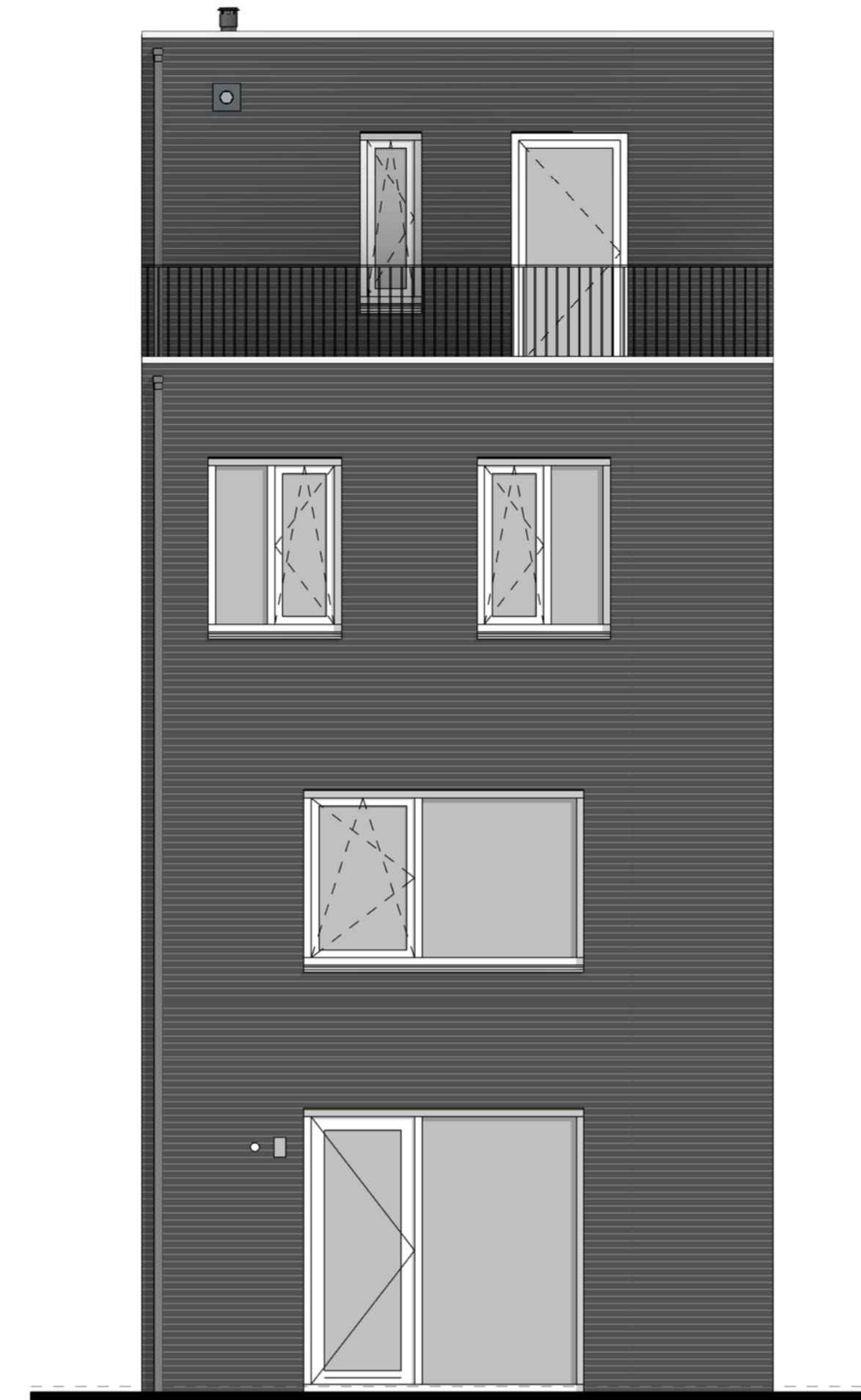
Begane grond: achteruitbouw 1,2m (KAO.001C)



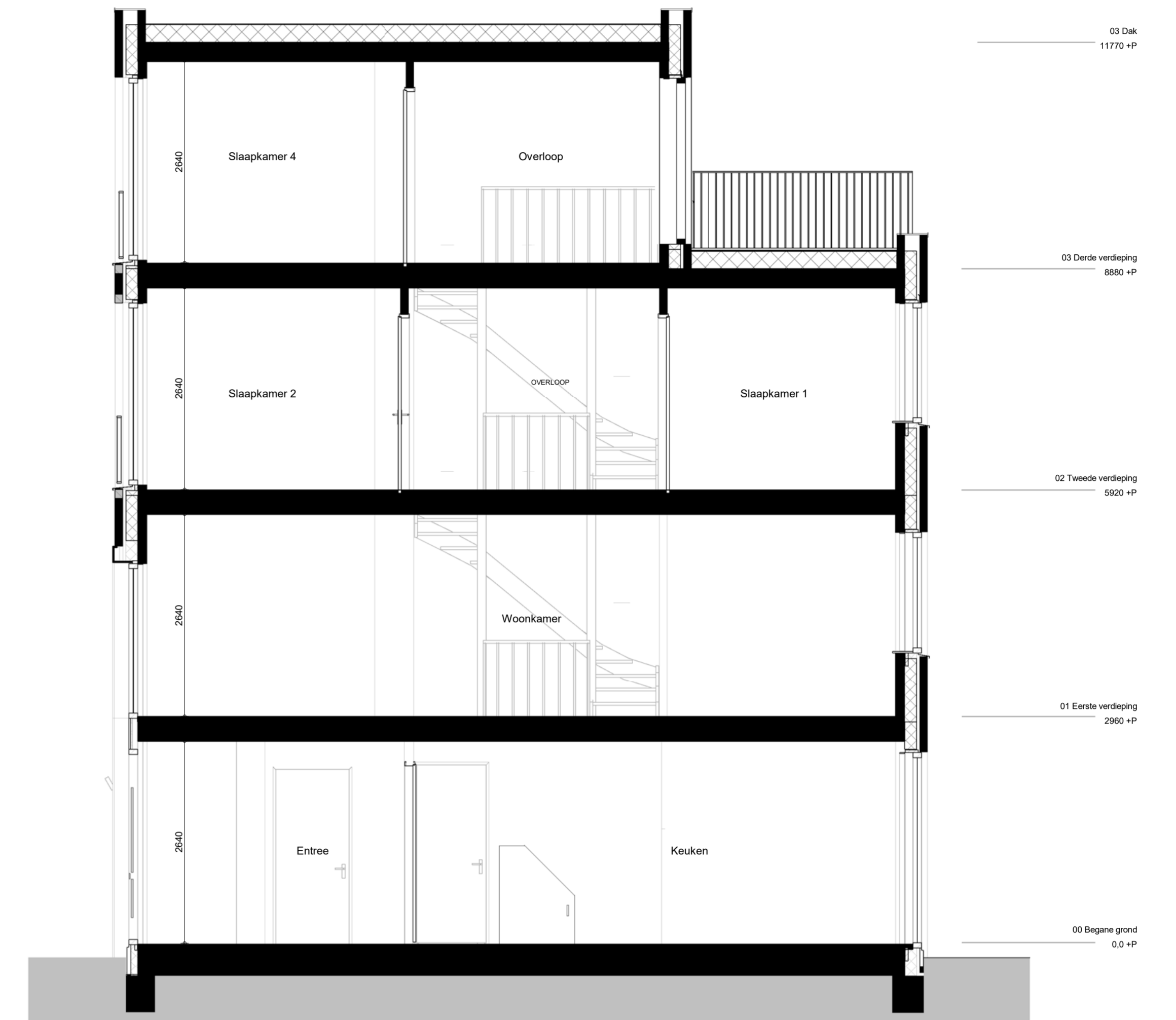
Begane grond: achteruitbouw 2,4m (KAO.002C)



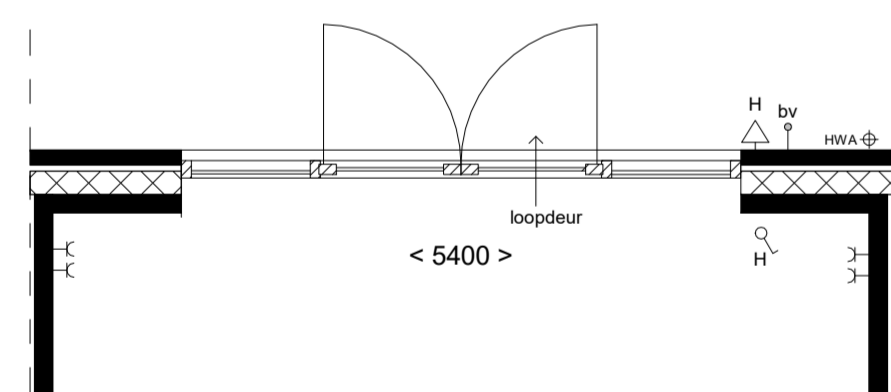
2e verdieping: samenvoegen slaapkamers (KAO.007D)



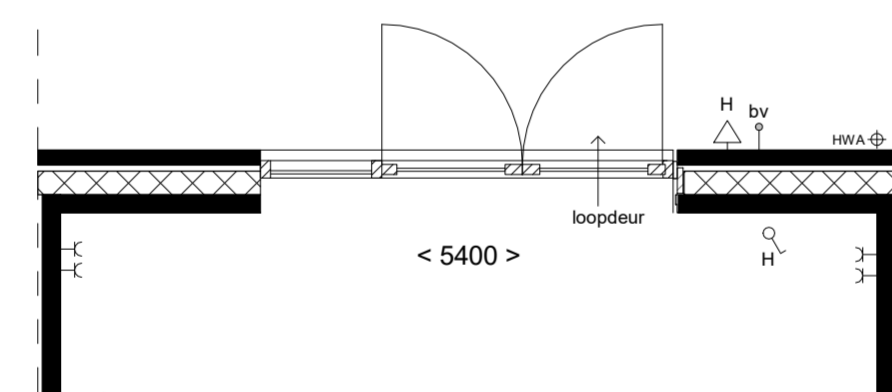
3e verdieping dakterras (KAO.104B)



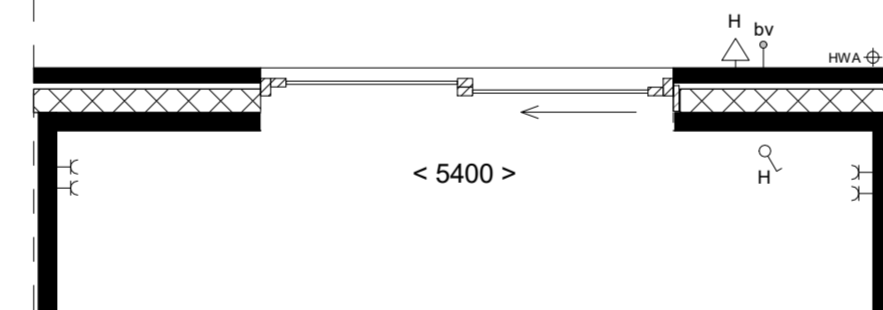
Doorsnede A-A: dakterras 3e verdieping (KAO.104B)



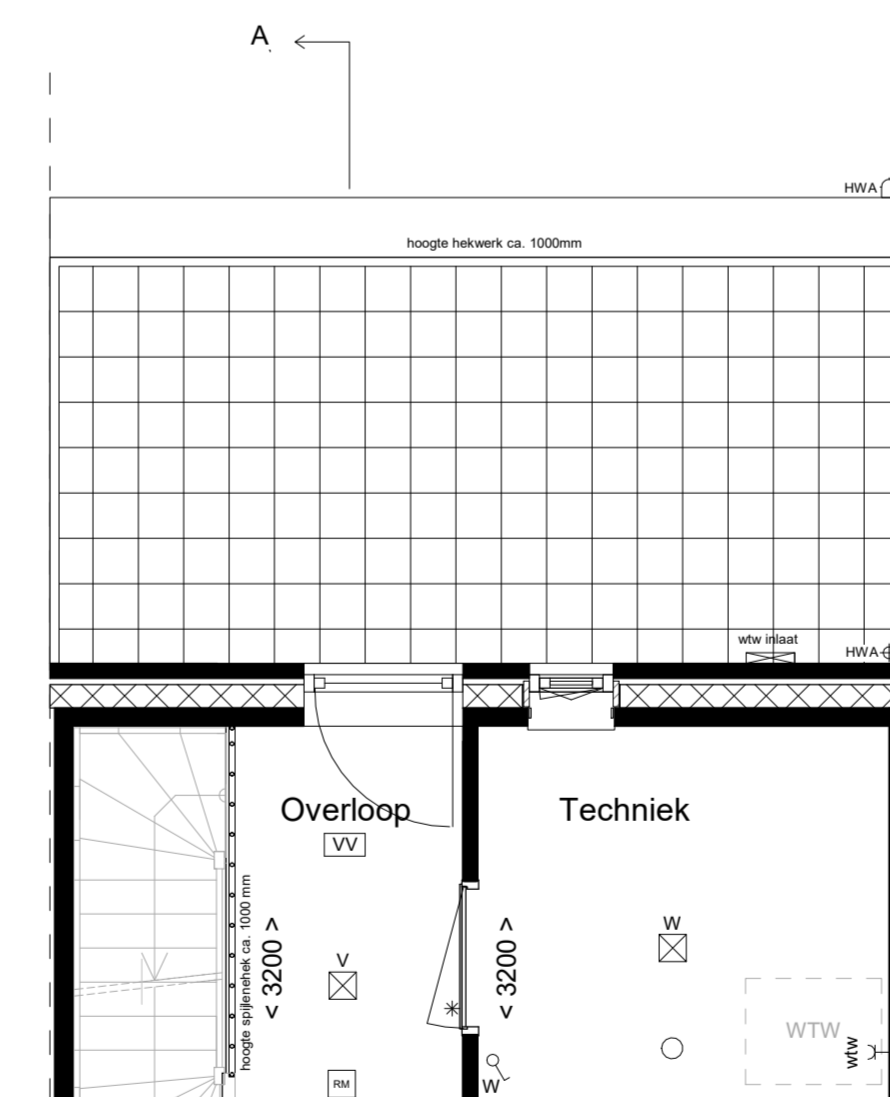
Brede pui met dubbele deuren en zijlichten in de achtergevel (KAO.106)



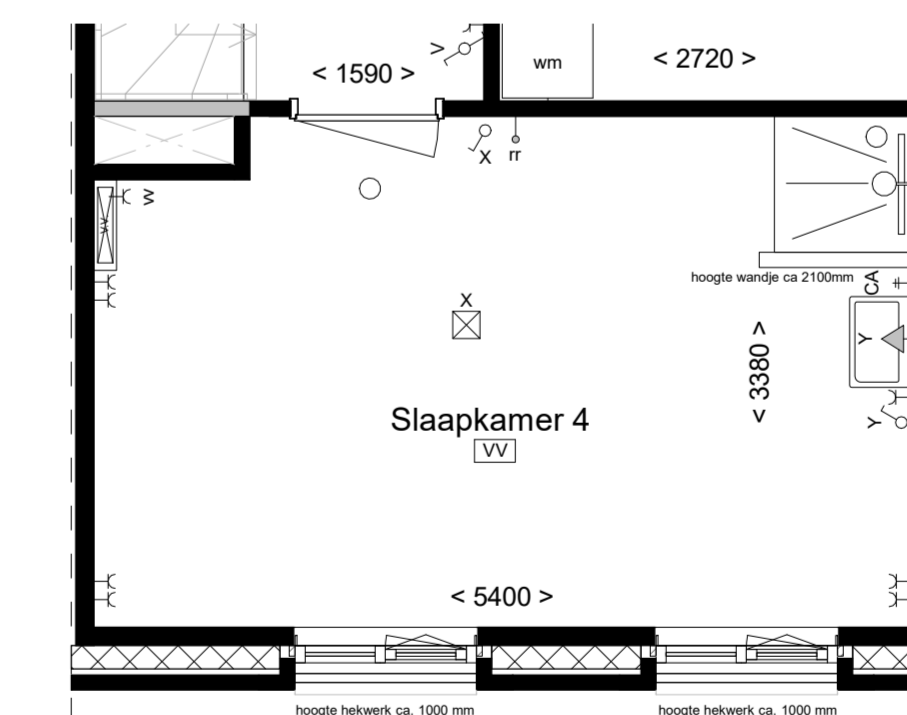
Basis achtergevelkozijn voorzien van dubbele openslaande deuren (KAO.108)



Basis achtergevelkozijn voorzien van een schuifdeur (KAO.109)

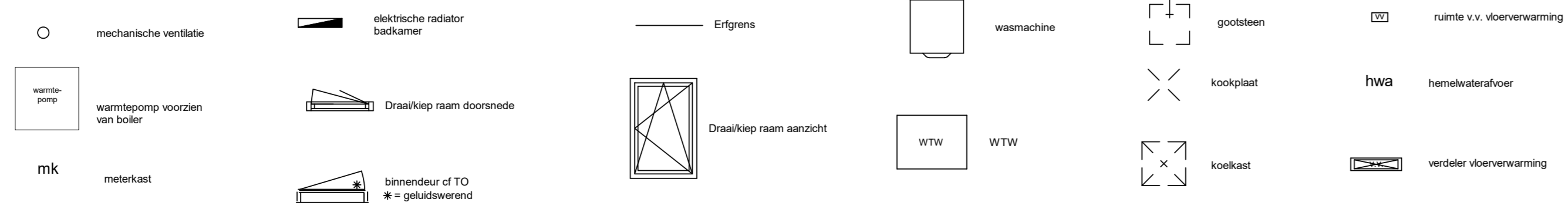


3e verdieping: dakterras (KAO.104B)

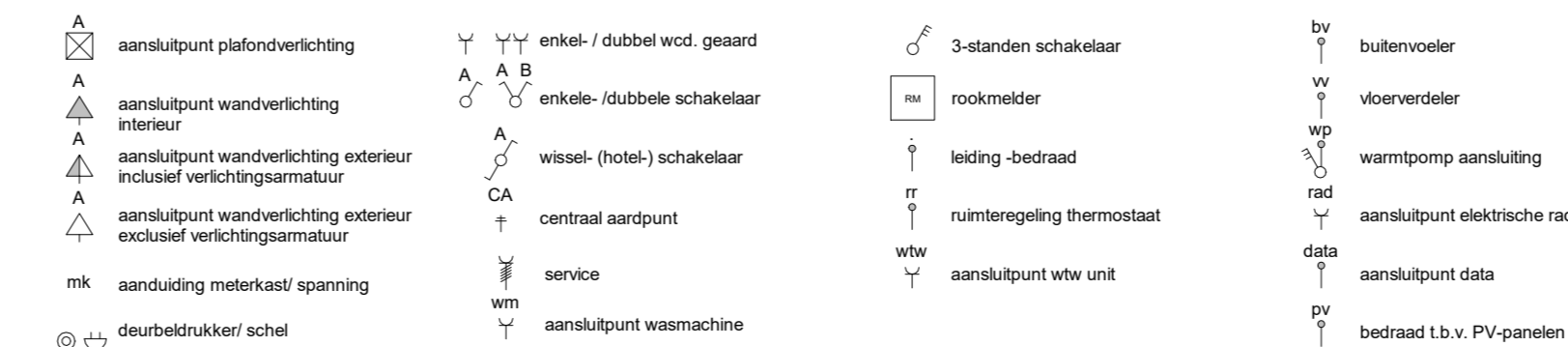


3e verdieping: extra douche en wasbak (KAO.201)

RENVOOI



RENVOOI - E



- De posities en aantal van ventilatiezuigpunten, hemelwaterafvoeren en elektrapunten zijn indicatief op tekening aangegeven. E.e.a. nader te bepalen naar aanleiding van ventilatie en capaciteitsberekeningen.
 - De posities van installaties en vloerverwarmers zijn indicatief en nader te bepalen door de installateur.
 - Voor posities aansluitpunten keukens zie O- tekening projectoverzichten.
 - Inhoud badkamer conform B- tekening projectoverzichten.
 - Het legatortuor tegels toilet en badkamer bedekken een seroving en zijn indicatief weergegeven.
 - In techniekruimte en trapkast installaties in het zcft

bouwnummers : 11



HILBERINKBOSCH
 ARCHITECTEN
 Wamberg 5
 3325 SM - Berlicum
 T.073-6900136
 hetburo@hb-a.nl

project Laakse Tuinen, Vathorst Tuin 8

fase Verkoopfase

tekening Verkoopoptietekening

blad 320-8-DO-A3-VKO

Datum : 19-11-2020 Schaal : 1:50 Formaat : A1