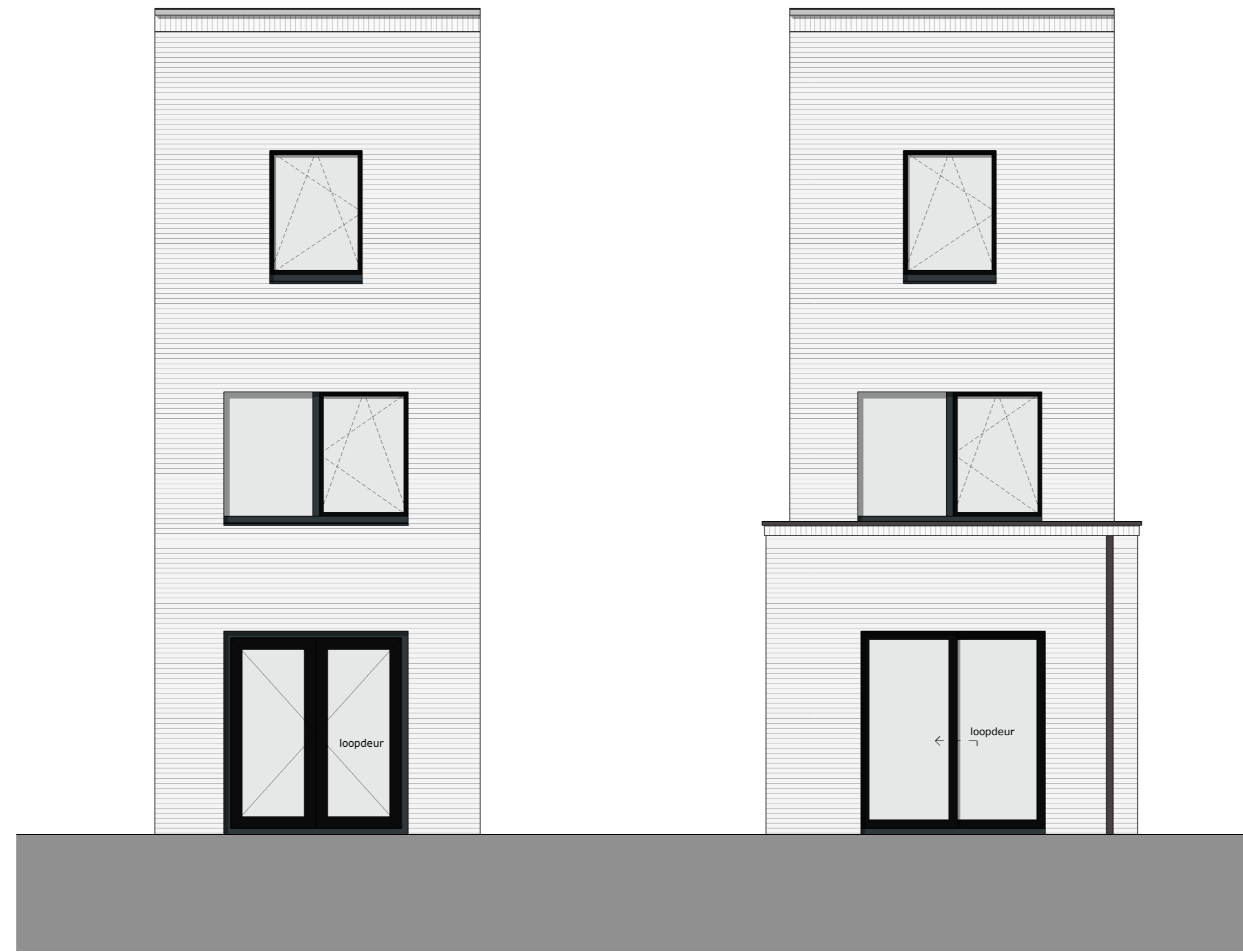
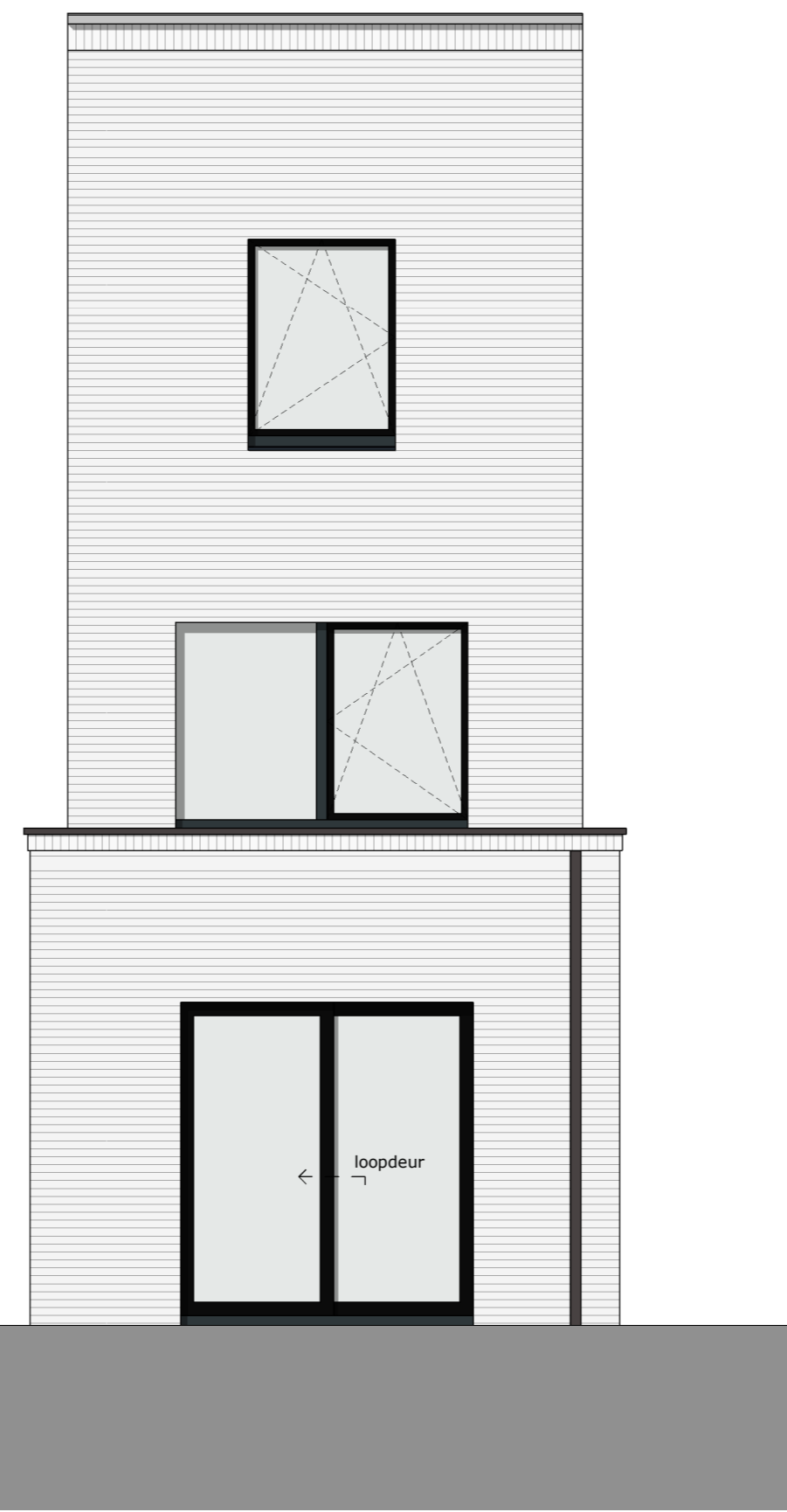


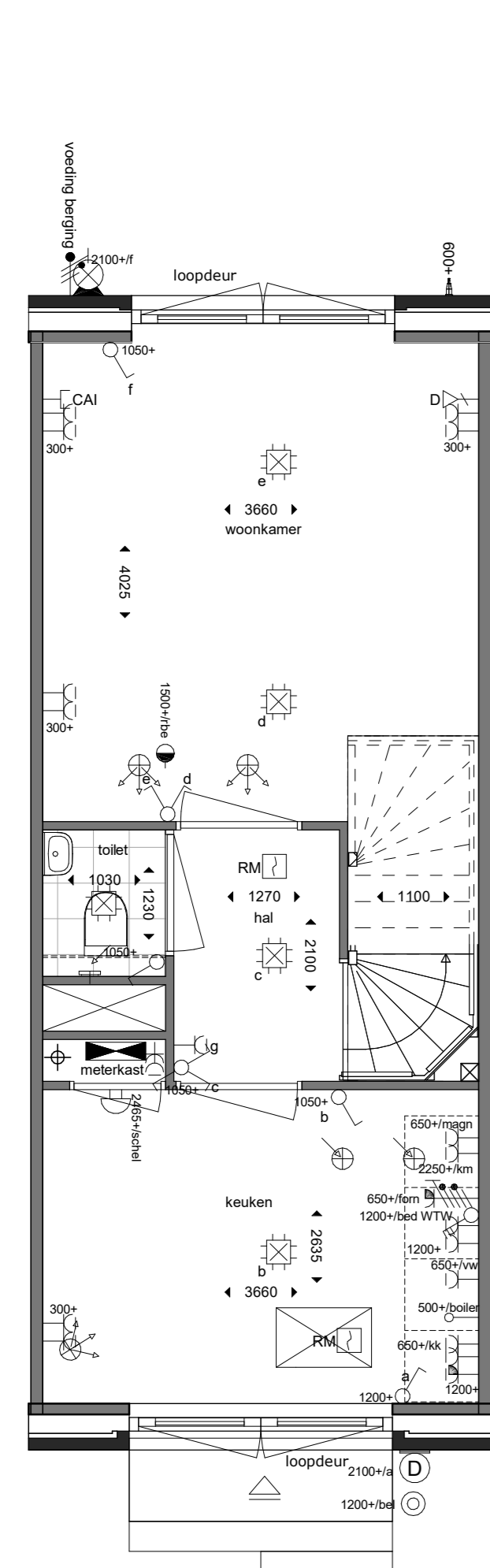
VG5001 - voorgevel in basisuitvoering



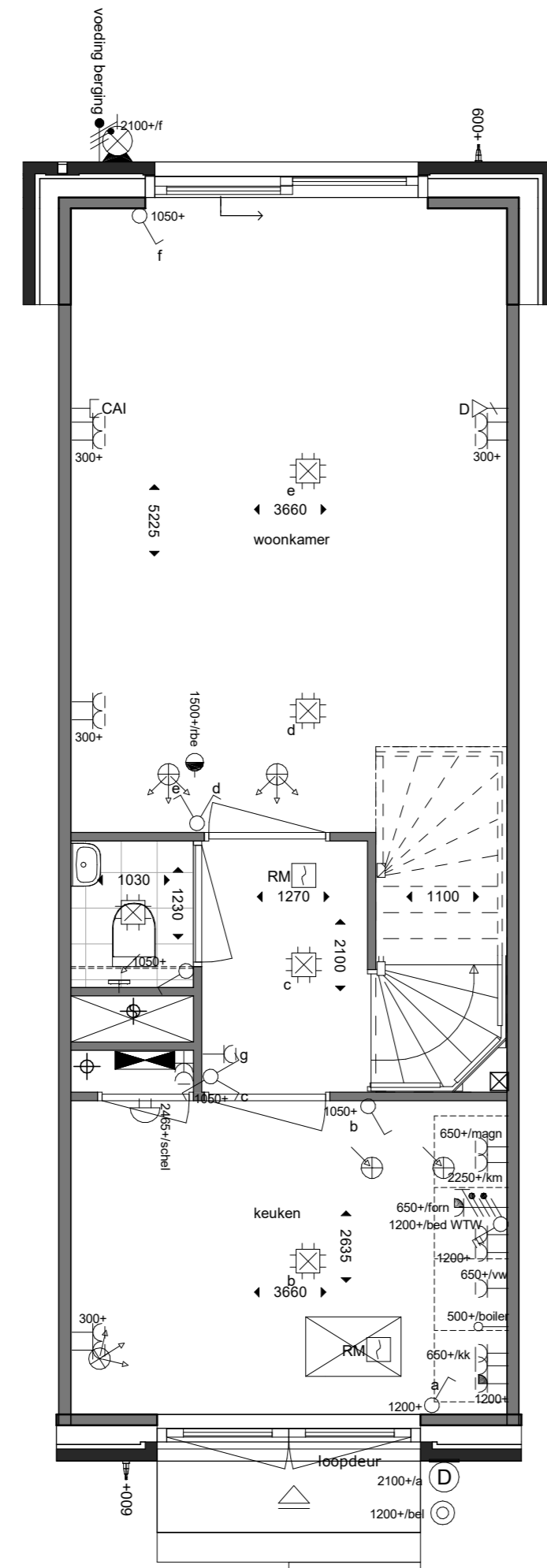
AG5001 - achtergevel in basisuitvoering



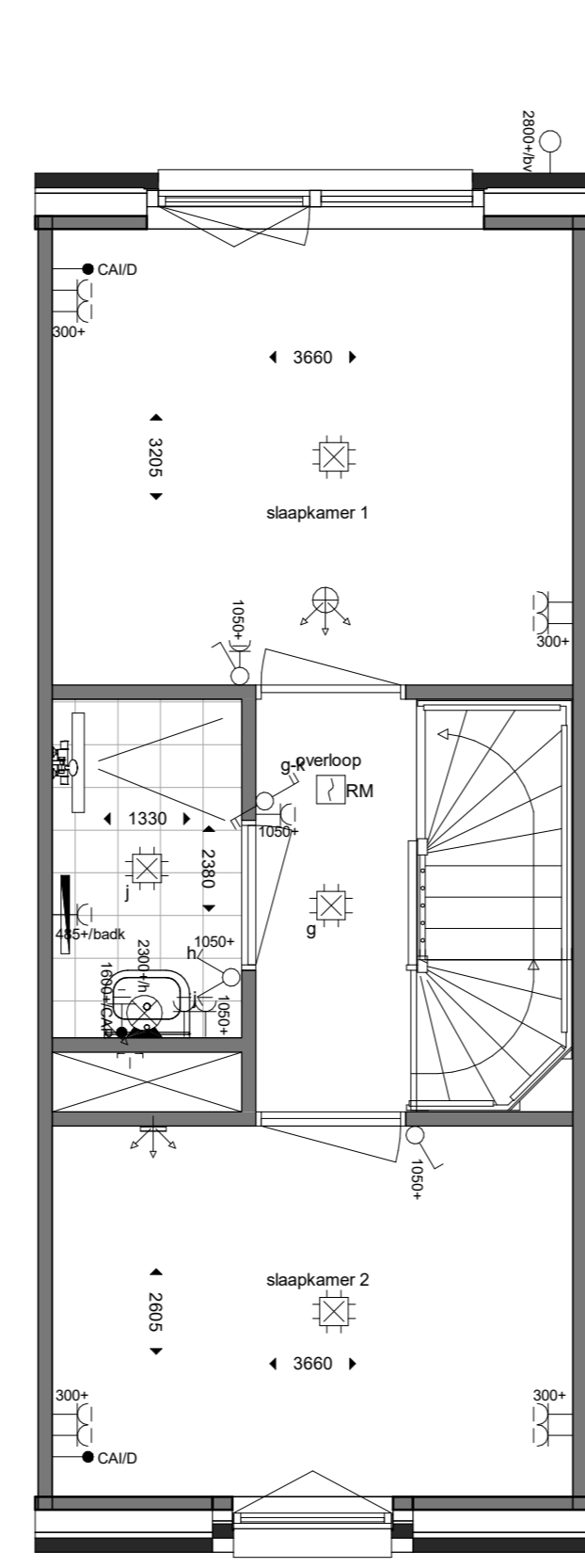
AB3912 - achtergevel achtergevel, 1200mm  
AG5006 - achtergevel voorzien van schuifpui



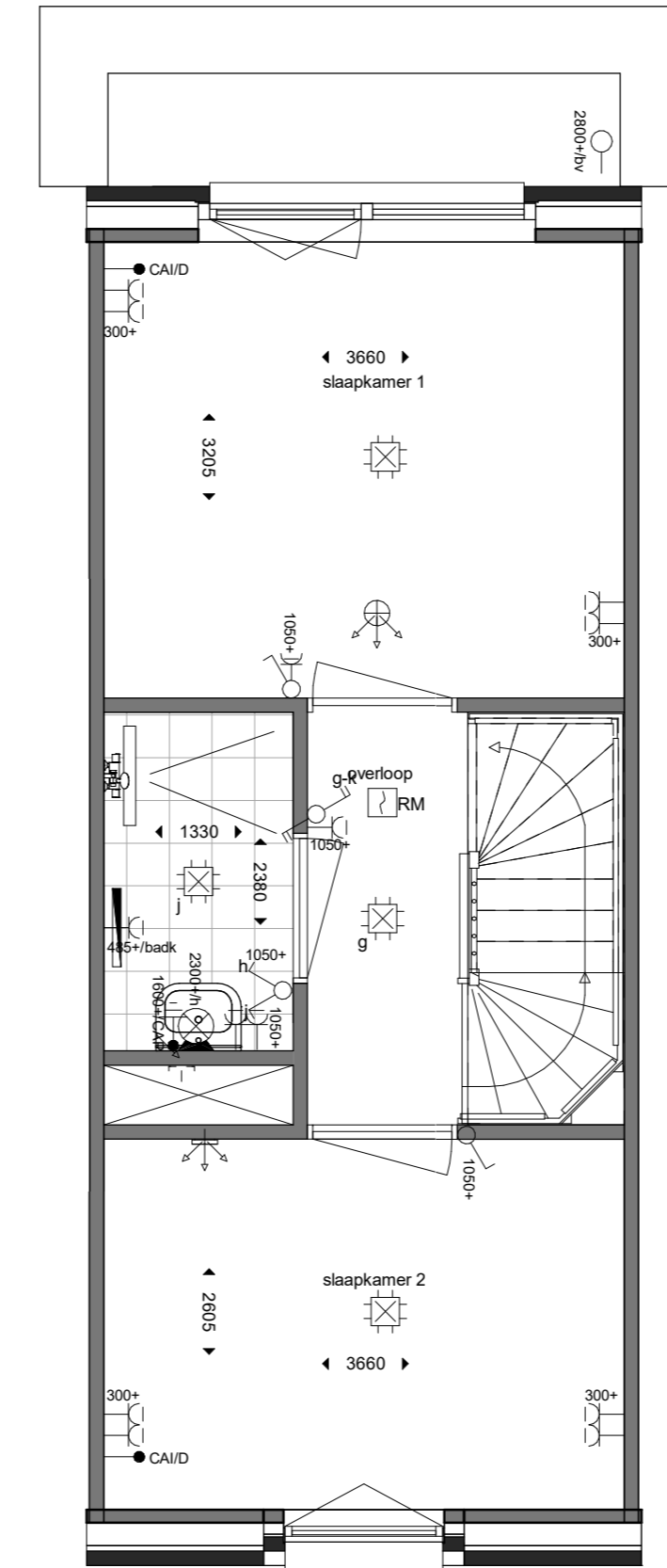
PL0001 - begane grond in basisuitvoering



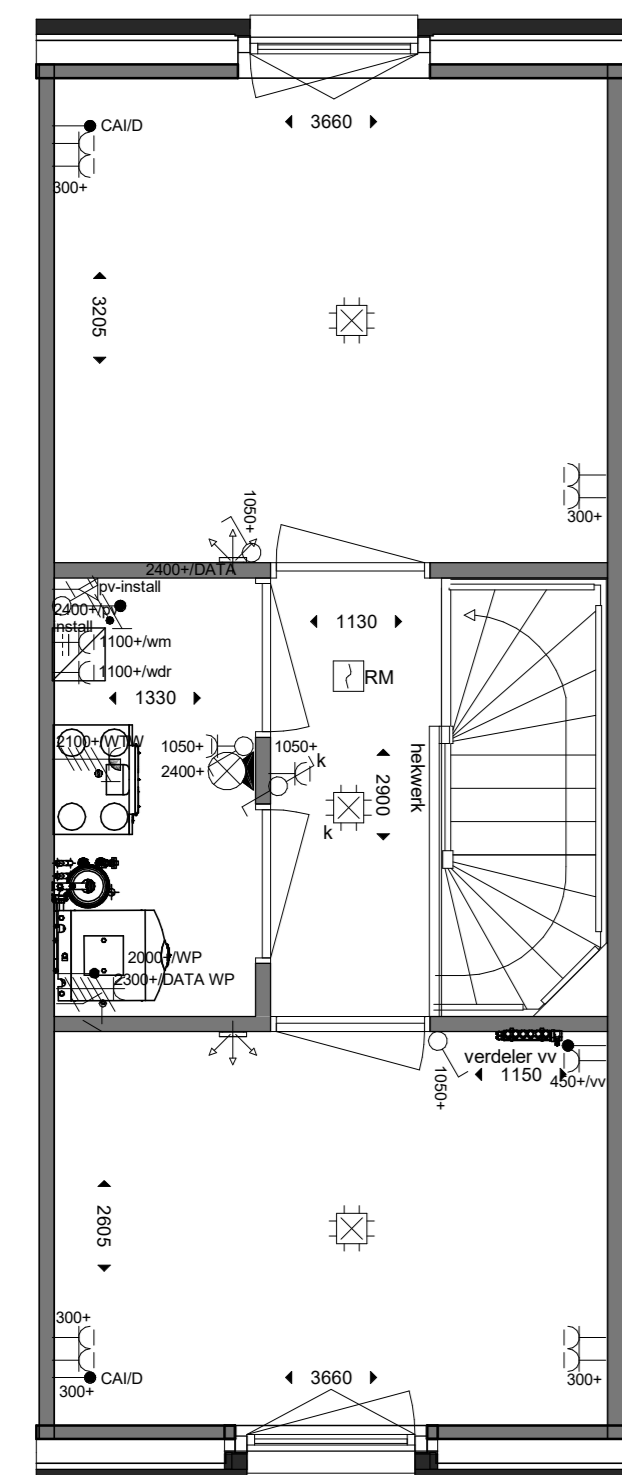
AB3912 - aanbouw achtergevel, 1200mm  
AG5006 - achtergevel voorzien van schuifpui  
205000 - buitenkraan in voorgevel



PL0001 - 1e verdieping in basisuitvoering



AB3912 - aanbouw achtergevel, 1200mm



PL0201 - tweede verdieping in basisuitvoering

**ELEKTRISCHE INSTALLATIE**

- Aansluitpunt 1 fase, nul en beschermingscontact, pv-install bedraad, niet afgemonteerd (loos in mk)
- Aansluitpunt voeding PV-installatie (indien PV-install aanwezig)
- Aansluitpunt niet bedraad
- Loze leiding wordt bedraad met CAI en UTP kabel, niet afgemonteerd, en op rol in meterkast (pv-niet alleen bedraad met UTP kabel)
- Aansluitpunt TV wordt bedraad met CAI en UTP kabel, afgemonteerd met CAI wandcontactdoos en female stekkerke in meterkast
- Aansluitpunt DATA wordt bedraad met CAI en UTP kabel, afgemonteerd met RJ45 wandcontactdoos en RJ45 stekkerke in meterkast (afgemonteerd DATA indien PV-install aanwezig)
- Armatuur niet in voegpunt aan buitenzijde, op wand
- Bel
- Centraal aardpunt
- Centraaldoos tbv verlichting
- Drukknop
- Enkelpolige schakelaar met wandcontactdoos, verhoogde aanrakingsveiligheid
- Aansluitpunt tbv armatuur op wand
- Rookmelder, optisch op lichtnet conform NEN 2555
- Schakelaar, 1-polig
- Schakelaar, serie-
- Schakelaar, wissel-
- Schakelaar, wissel-, 2-voudige uitvoering
- Schakelaar, wissel-enkelpolig
- Schakelaar, wissel-enkelpolig met ingebouwde signaalampe
- Schakelaar, 3-standen tbv bediening ventilatie
- Sturing naar wp (be)
- Buitenrooster (N-NO zijde schaduwwijk, positie nader te bepalen)
- Verdelingsinrichting
- Wandcontactdoos 1-voudig met beschermingscontact, verhoogde aanrakingsveiligheid
- Wandcontactdoos 1-voudig met beschermingscontact, waterdicht
- Wandcontactdoos 2-voudig met beschermingscontact, verticaal, verhoogde aanrakingsveiligheid
- Wandcontactdoos 2-voudig met beschermingscontact, horizontaal, verhoogde aanrakingsveiligheid
- Wandcontactdoos met wisselschakelaar, verhoogde aanrakingsveiligheid
- Wandcontactdoos, perlex, 2x230V tbv fornuis
- Wandcontactdoos, perlex, mv 230V, WP 400V
- Positie zonnepanelen, aantallen n.Lb.

**CENTRALE VERWARMING - EN WATERINSTALLATIE**

- hwa - Hemelwaterafvoer - voor positie zie blokeverzicht
- Buitenkraan vorstrij
- Opstelplaats warmtepomp (WP)
- Opstelplaats expansievat
- Opstelplaats verdeler-voerverwarming
- Verwarmingselement in badkamer elektrisch

**VENTILATIE INSTALLATIE**

- Opstelplaats gebalanceerde ventilatie (WTW)
- Afzuigpunt mechanische ventilatie plafond
- Afzuigpunt mechanische ventilatie wand
- Toevoerpunt mechanische ventilatie plafond
- Toevoerpunt mechanische ventilatie wand

**BOUWKUNDIG RENVOOI**

- Kruipruik
- Entree symbool
- Draarichting Vrijstaande DHT-ruik
- R
- L
- Metselwerk
- Betonwanden (dragend)
- Isolatie
- Niet dragende binnenwand
- Metal-stud wand
- Groene erfafscheiding
- Verschillende vogelnestkasten
- Vlaggenstokhouder
- OPSTELPLAATS**
- wm = wasmachine
- wd = wasdroger

heijmans

**LAAKSE  
TUJNEN**