



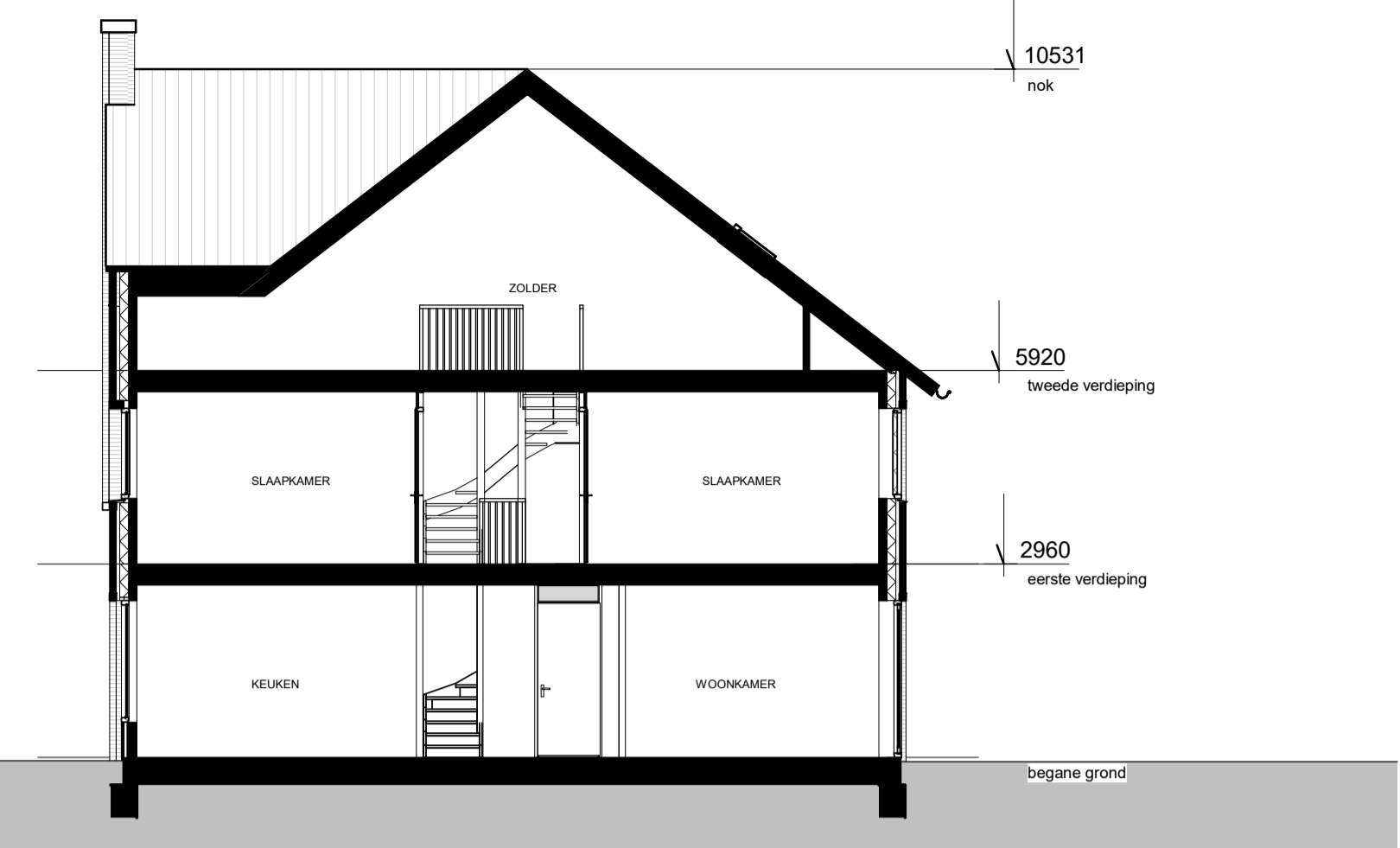
VOORGEVEL schaal 1:100



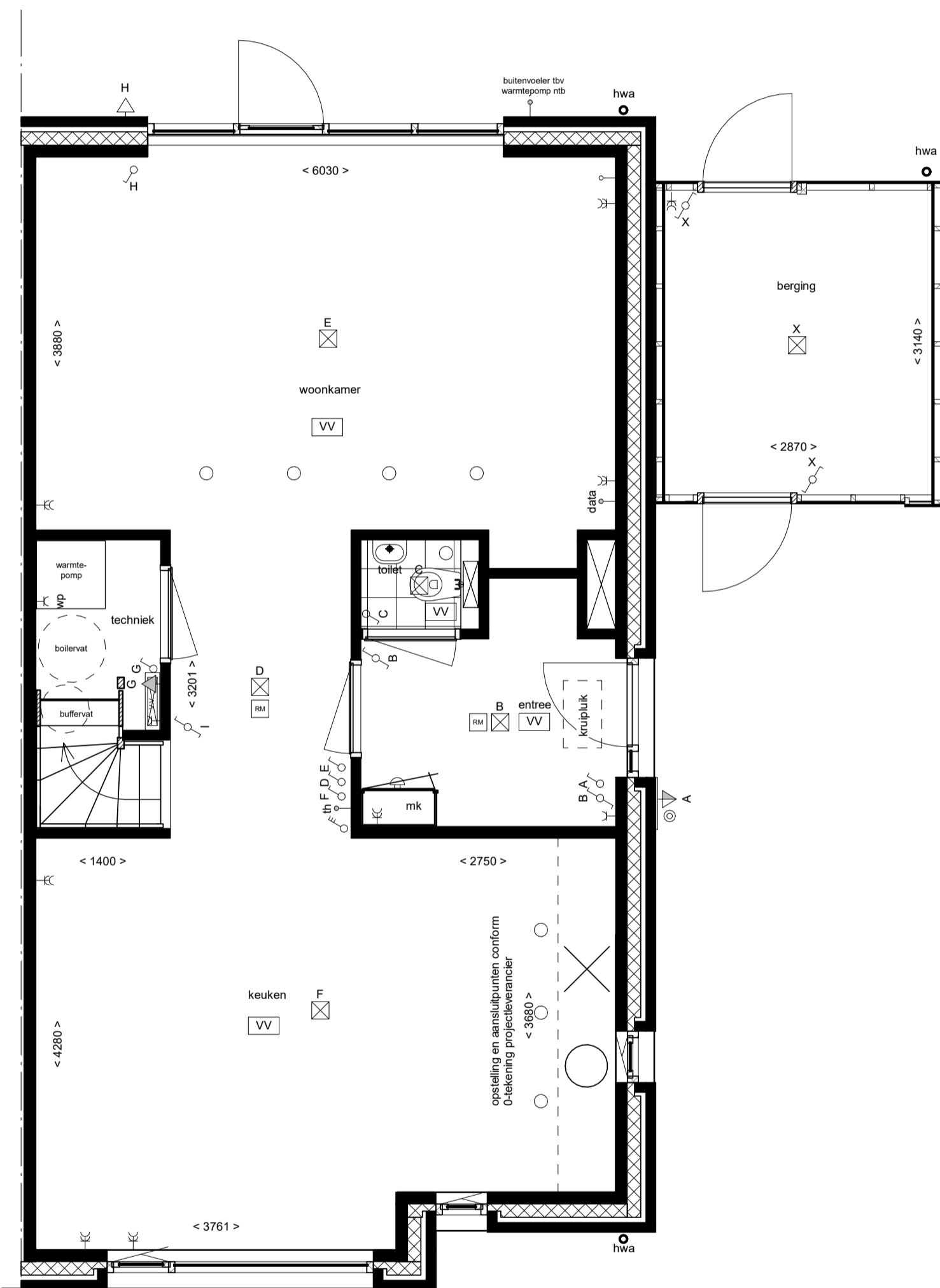
RECHTER ZIJGEVEL



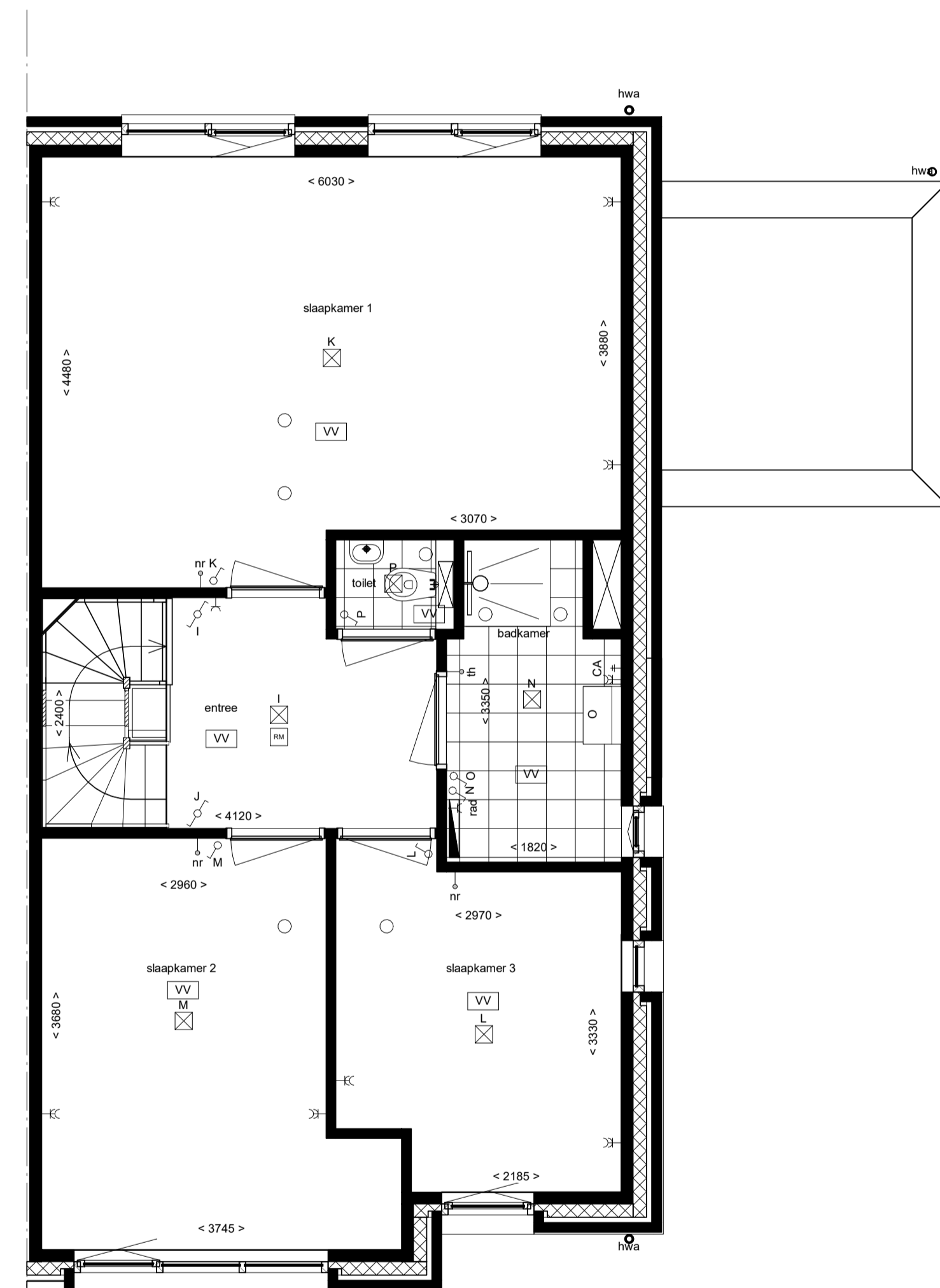
ACHTERGEVEL



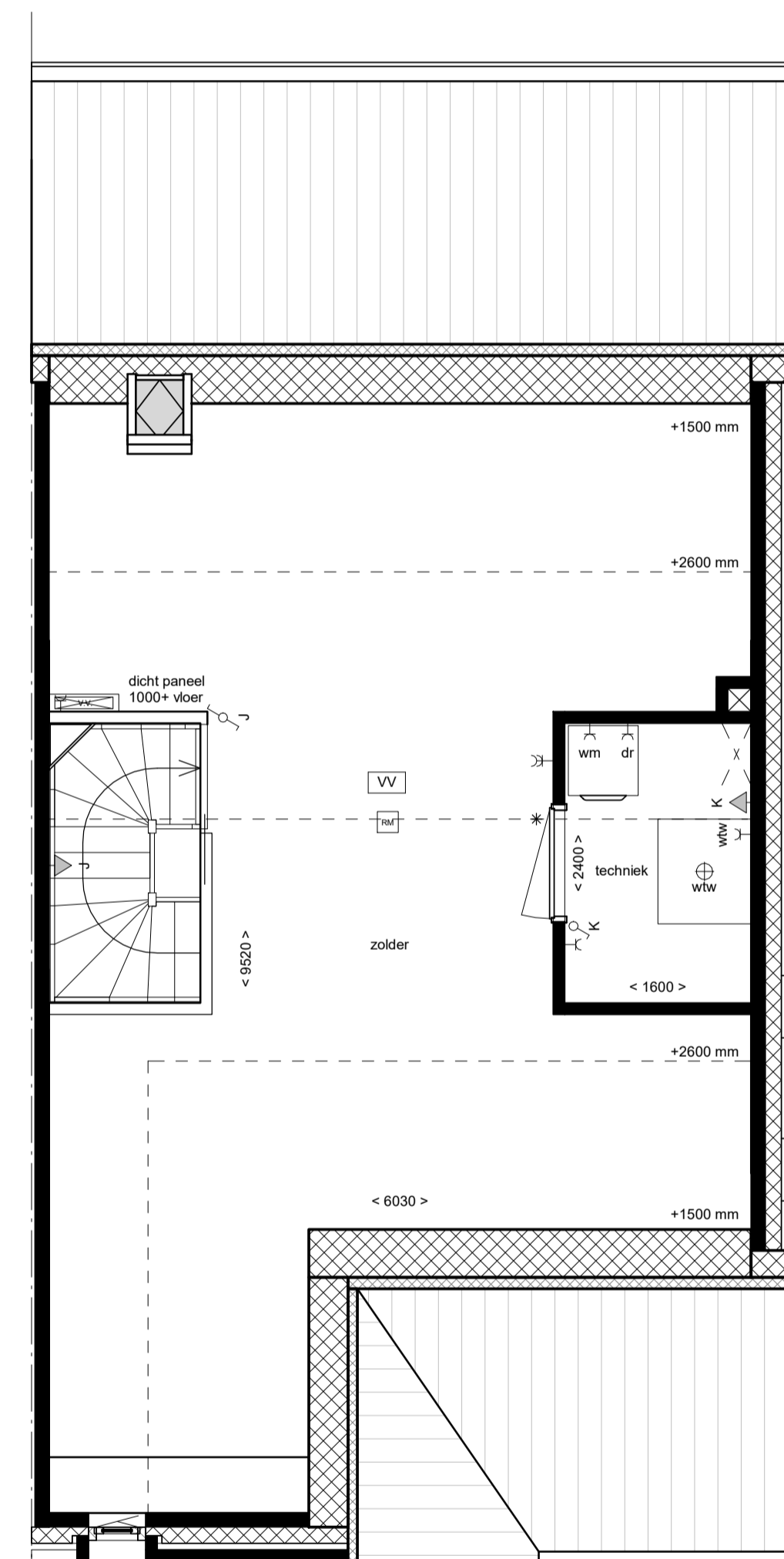
DOORSNEDE



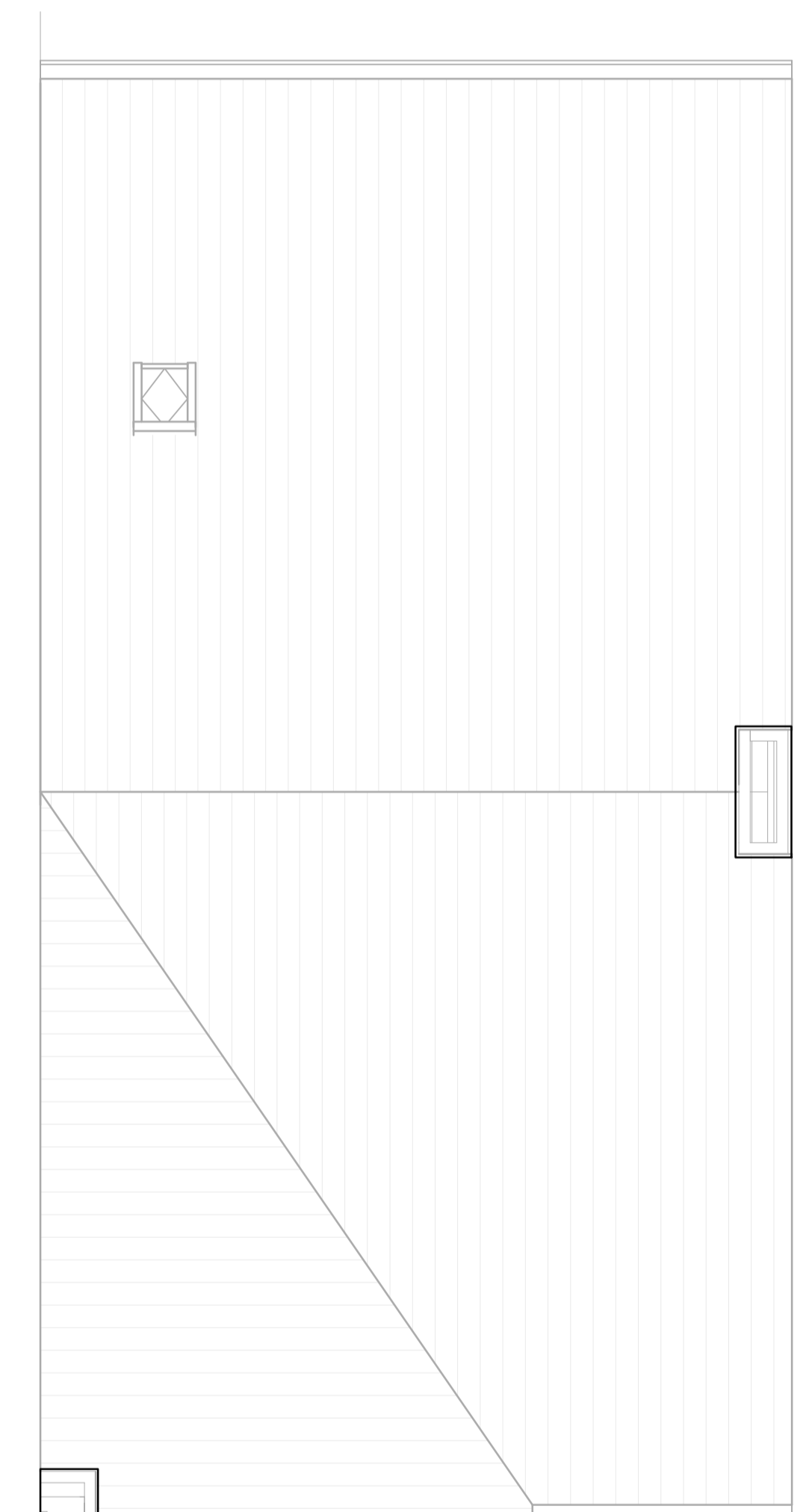
BEGANE GROND schaal 1:50



EERSTE VERDIEPING



TWEEDE VERDIEPING



DAK

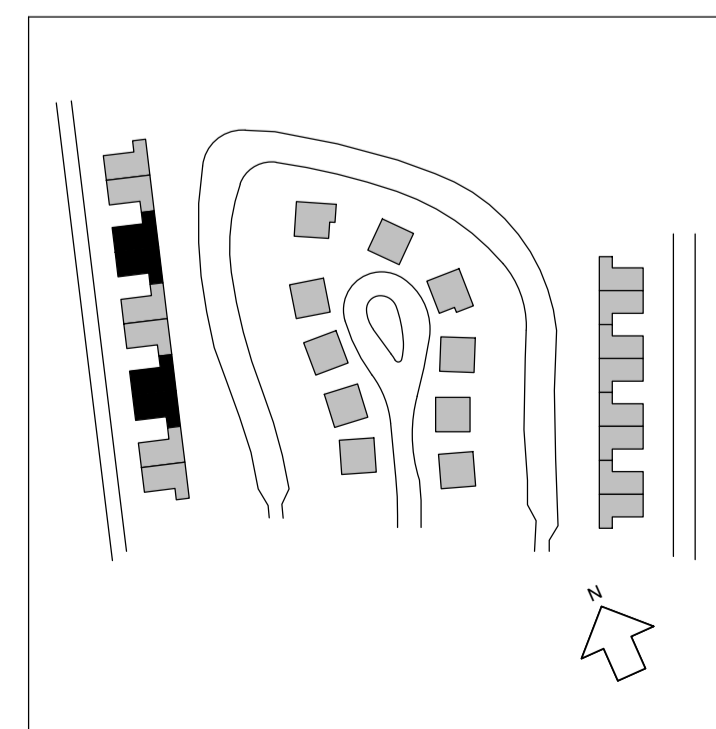
RENVOOI

	binnendeur of TO (geluïdweerd)
	WTW-unit
	verdeler vloerwarming
	ruimte v.v. vloerwarming
	mechanische ventilatie
	elektrische radiator badkamer
	hemelwatersvoer

RENVOOI - E

	enkel- / dubbel wcd. geaard		rookmelder		ak aansluitpunt afzuigkap
	enkele- / dubbele schakelaar		leiding - onbedraad		vw aansluitpunt vaatwasser
	wissel- (hotel-) schakelaar		plaats kamervermooistat		kk aansluitpunt koelkast
	aansluitpunt plafondverlichting		naregeling thermostaat		om aansluitpunt oven/ magnetron
	aansluitpunt wandverlichting		aansluitpunt wtw-unit		rad aansluitpunt elektrische radiator
	aansluitpunt wandverlichting inclusief verlichtingsarmatuur		aansluitpunt warmtepomp		data aansluitpunt data
	aansluitpunt wandverlichting exclusief verlichtingsarmatuur		aansluitpunt boiler		cab aansluitpunt kabel
	aanduiding meterkast/ spanning		aansluitpunt wasmachine/ droger		pv bedraad l.b.v. PV-panels
	deurdrukker/ schel		aansluitpunt kooktoestel (perfor)		ca centraal aardpunt

- De posities en aantal van ventilatiepunten en hemelwaterboeren zijn indicatief op tekening aangegeven. E.a.a. nader te bepalen naar aanleiding van ventilatie en capaciteitsberekeningen.
 - De posities van installaties en vloerwarmers zijn indicatief en nader te bepalen door de installateur.
 - Voor posities aansluitpunten keuken zie >- tekening projectoverzichten.
 - Inhouding badkamer conform G - tekening projectoverzichten.
 - Het legatortoon begint links en badkamer betreft een arcering en zijn indicatief weergegeven.
 - In techniekruimte installaties in het zicht.



project	Laakse Tuinen Vathorst
fase	Verkooptekeningen
tekening	VK type B4
Bouwnummers:	03 (gespiegeld), 04, 07 (gespiegeld), 08
Datum	10-10-2019
Formaat	A1+
Blad	320-DO-B4-VK