



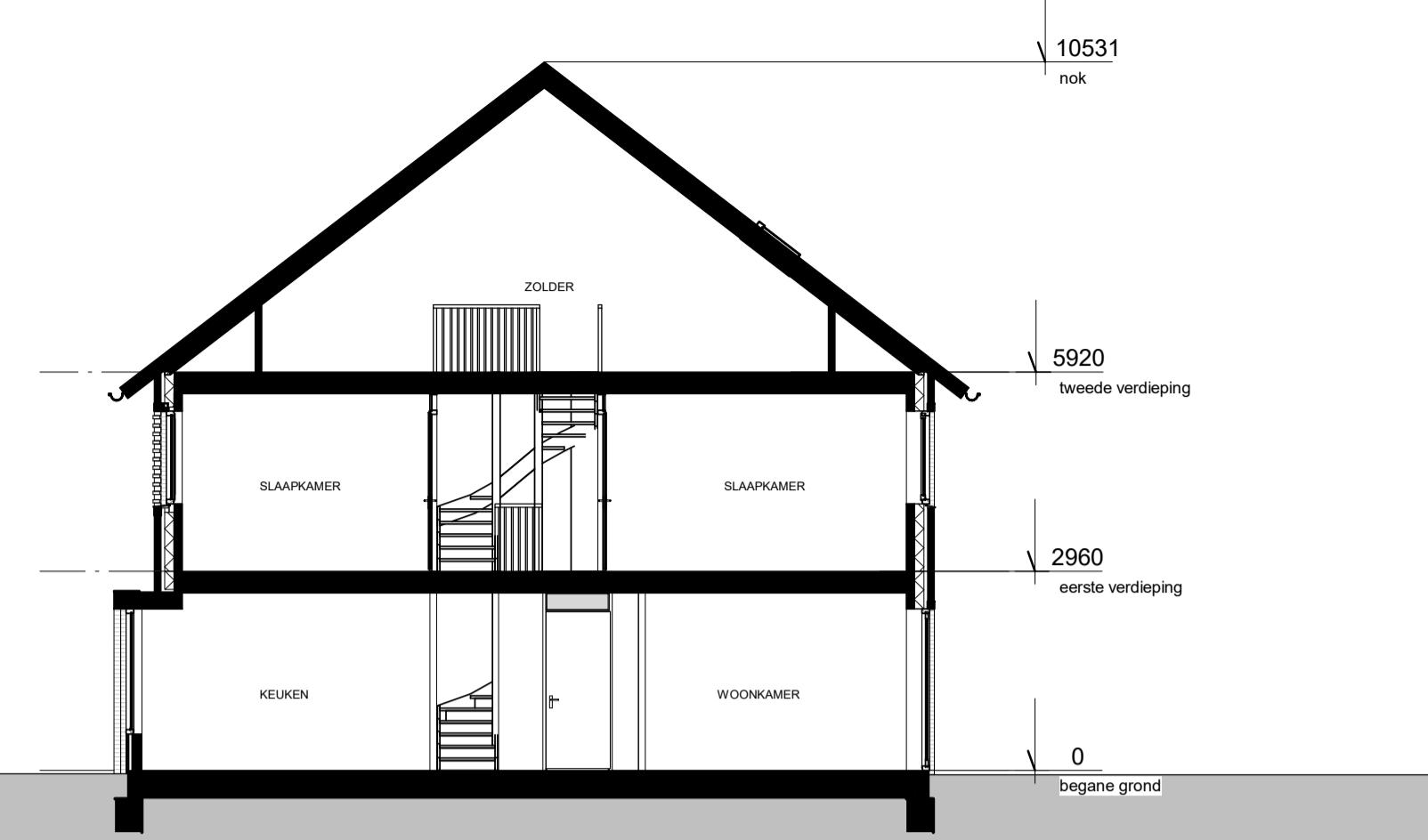
VOORGEVEL schaal 1:100



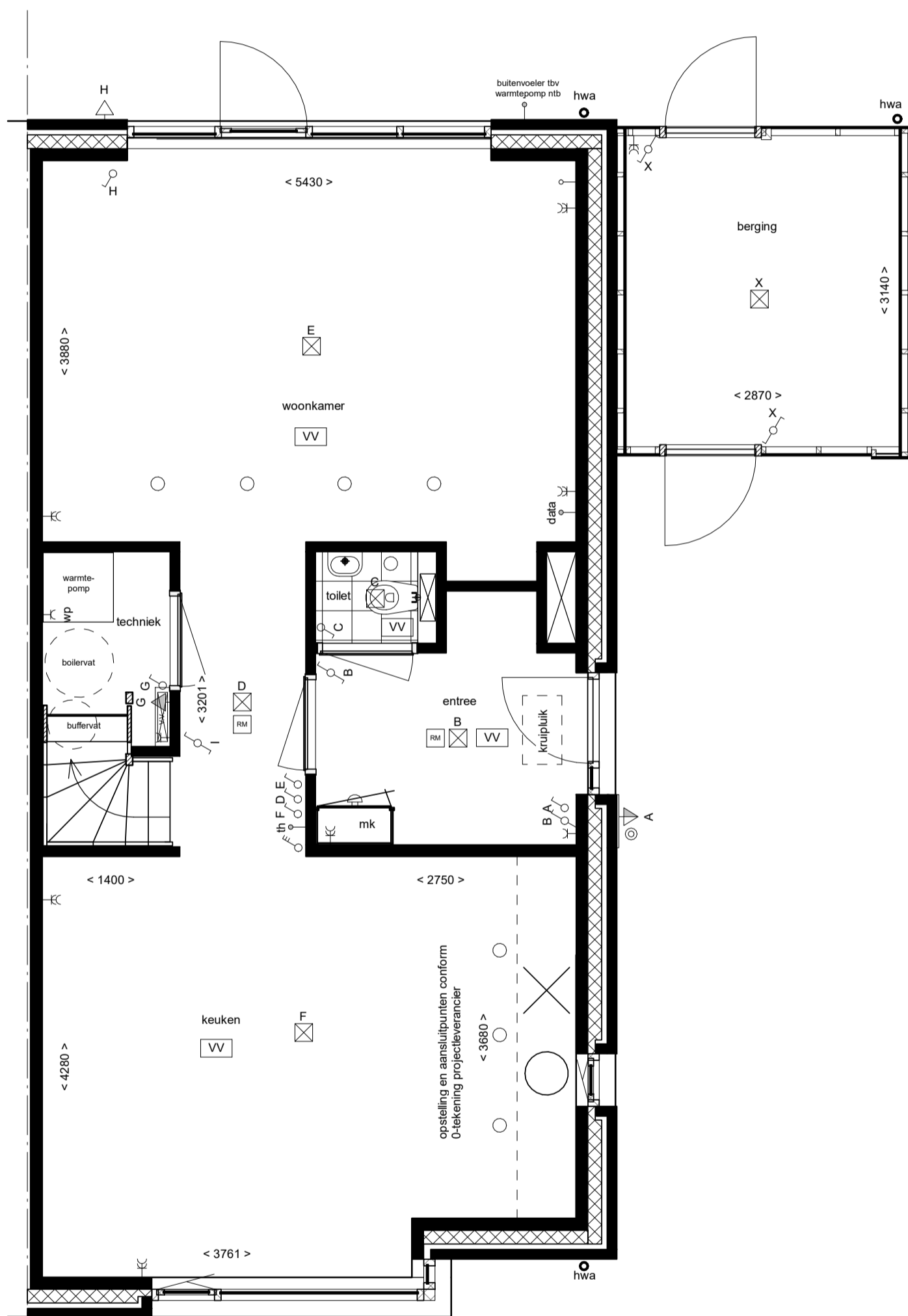
RECHTER ZIJGEVEL



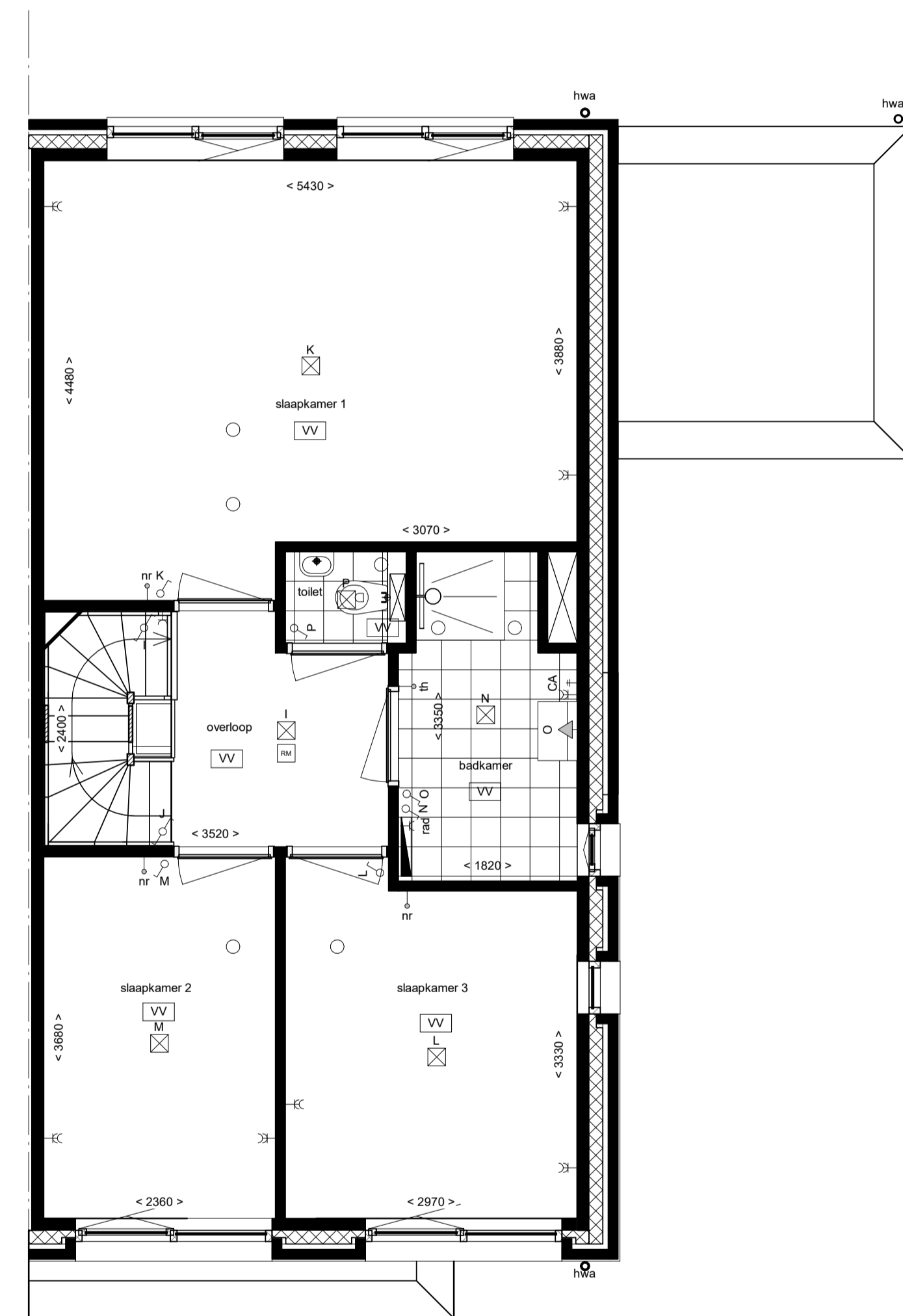
ACHTERGEVEL



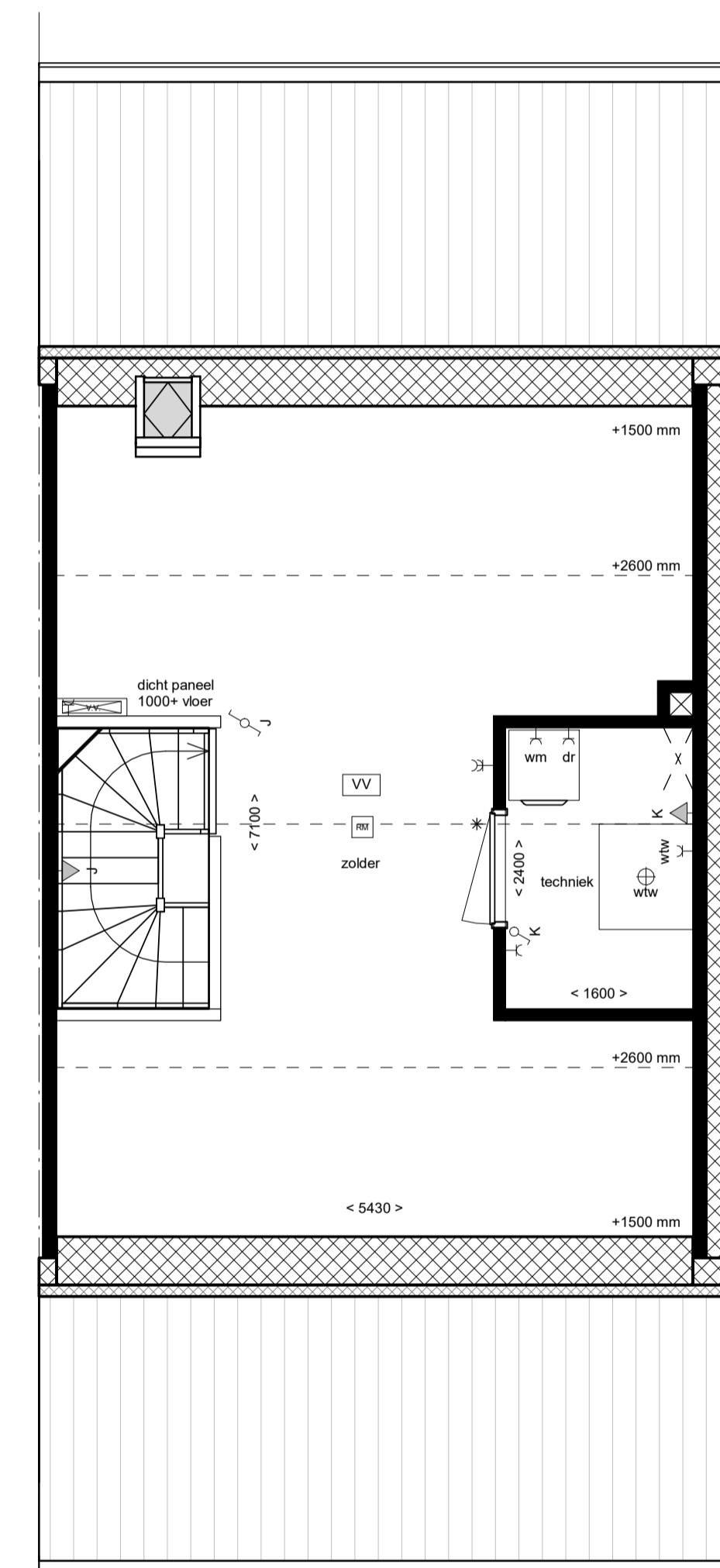
DOORSNEDE



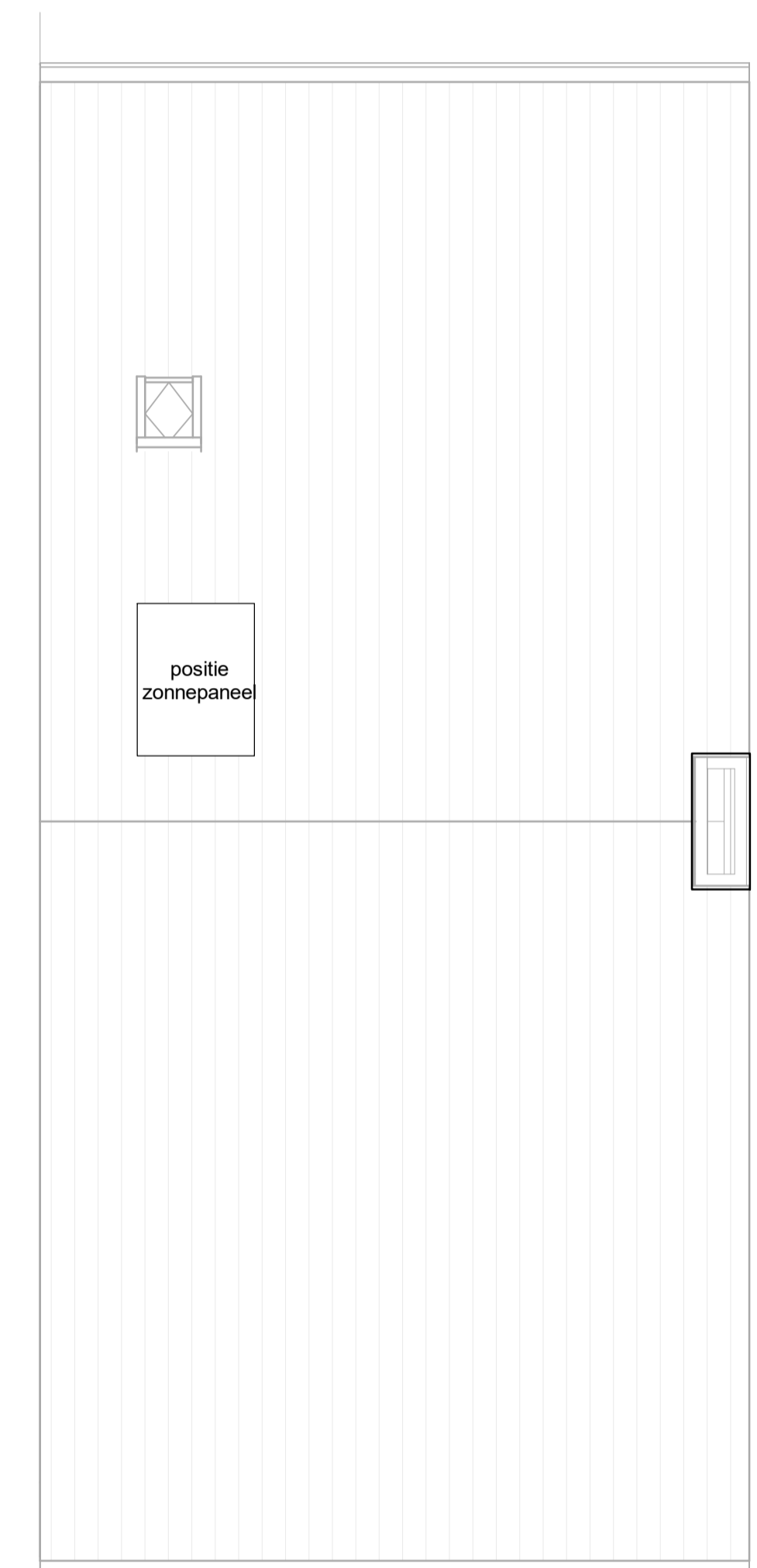
BEGANE GROND schaal 1:50



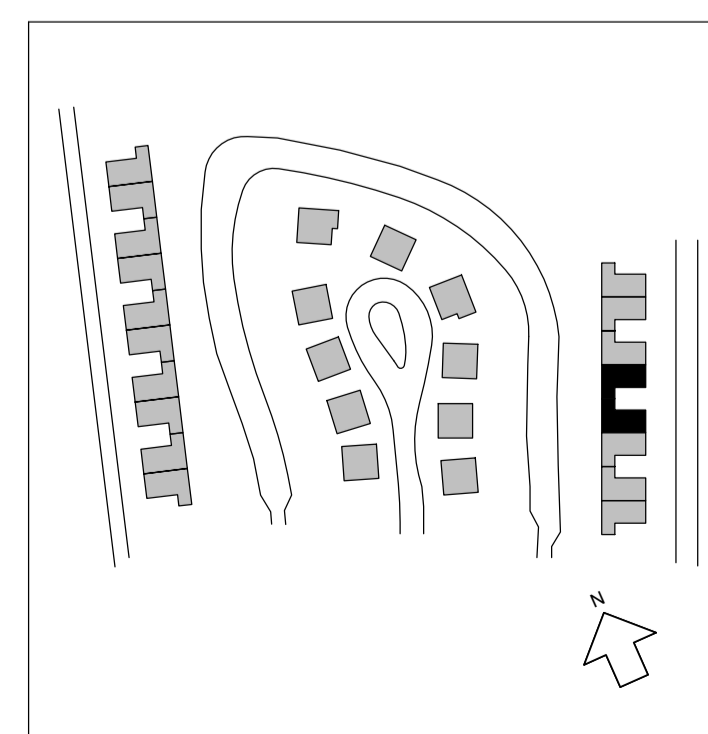
EERSTE VERDIEPING



TWEEDE VERDIEPING



DAK



RENVOOI

	binnendeur of TO (n = geluidswand)
	WTW-unit
	verdelers vloerverwarming
	ruimte v.v. vloerverwarming
	mechanische ventilatie
	elektrische radiator badkamer
	hemelwaterafvoer

RENVOOI - E

	enkel- / dubbel wcd. geaard		rookmeter		ak aansluitpunt afzuigkap
	enkel- / dubbel wcd. geaard		leiding - onbedraad		vw aansluitpunt vaatwasser
	wissel- (hotel-) schakelaar		plaats kamerthermostaat		kk aansluitpunt koelkast
	aansluitpunt plafondverlichting		nr aansluitpunt warmtepomp		om aansluitpunt oven/ magnetron
	aansluitpunt wandverlichting		wp aansluitpunt warmtepomp		rad aansluitpunt elektrische radiator
	aansluitpunt wandverlichting inclusief verlichtingsarmatuur		boiler aansluitpunt boiler		data aansluitpunt data
	aansluitpunt wandverlichting exclusief verlichtingsarmatuur		wm/dr aansluitpunt wasmachine/ droger		cab aansluitpunt kabel
	mk aanduiding meterkast/ spanning		aanloop aansluitpunt kooktoestel (perfor.)		pv bedraad l.b.v. PV-panels
	deurbel/ deurbelknop/ schel				ca centraal aansluitpunt

- De posities en aantal van ventilatiezuigpunten en hemelwaterafvoeren zijn indicatief op tekening aangegeven. E.e.a. nader te bepalen naar aanleiding van ventilatie en capaciteitsberekeningen.
 - De posities van installaties en vloerverwarmers zijn indicatief en nader te bepalen door de installateur.
 - Voor posities aansluitpunten keuken zie >- tekening projectoverzichten.
 - Indeling badkamer conform G- tekening projectoverzichten.
 - Het legotoon toont de positie van de badkamer betreften een anering en zijn indicatief weergegeven.
 - In techniekruimte installaties in het zicht.



project	Laakse Tuinen Vathorst
fase	Verkooptekeningen
tekening	VK type B5
	Bouwnummers: 24, 25 (gespiegeld)
Datum	10-10-2019
Formaat	A1+
	Blad : 320-DO-B5-VK