



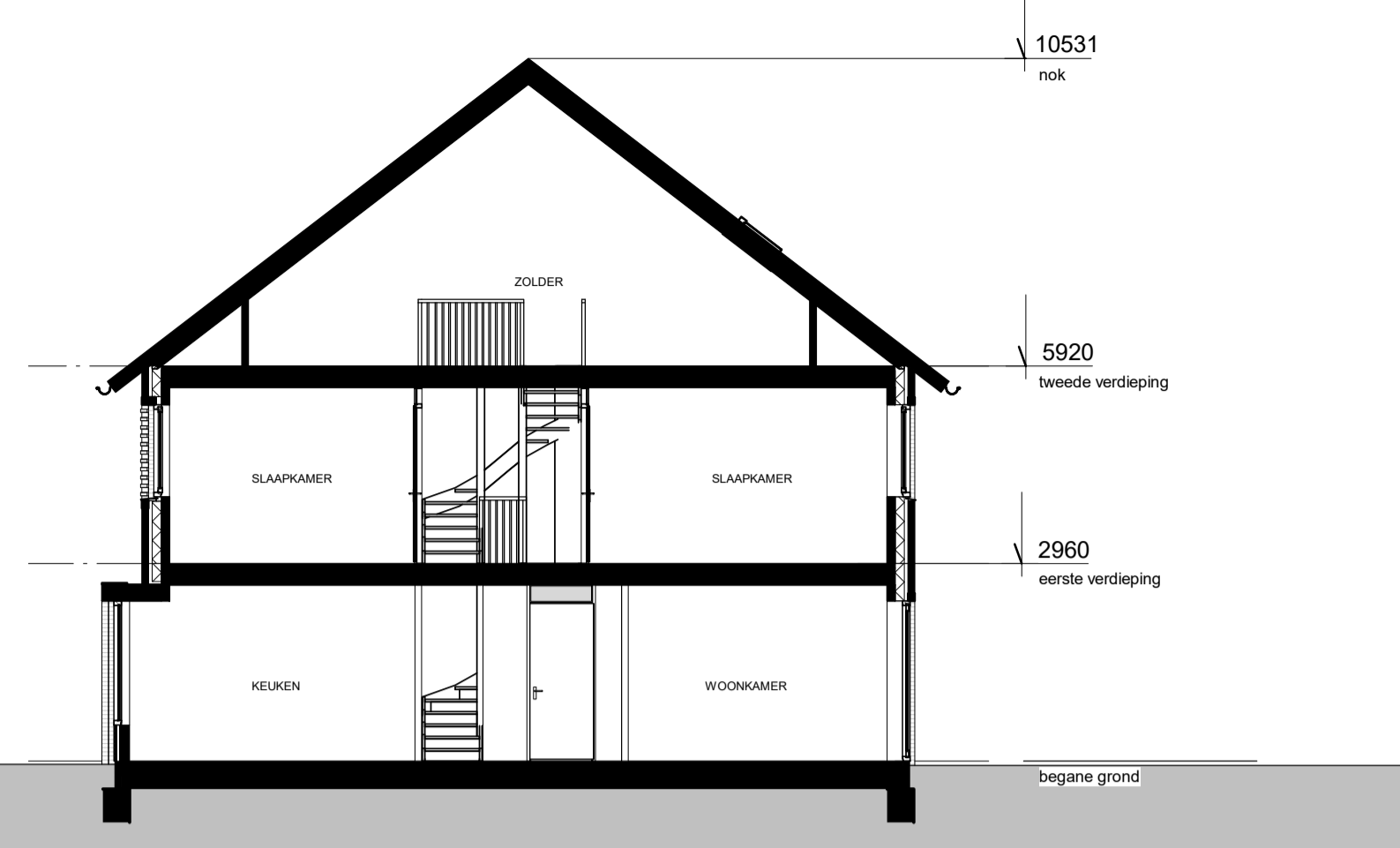
VOORGEVEL schaal 1:100



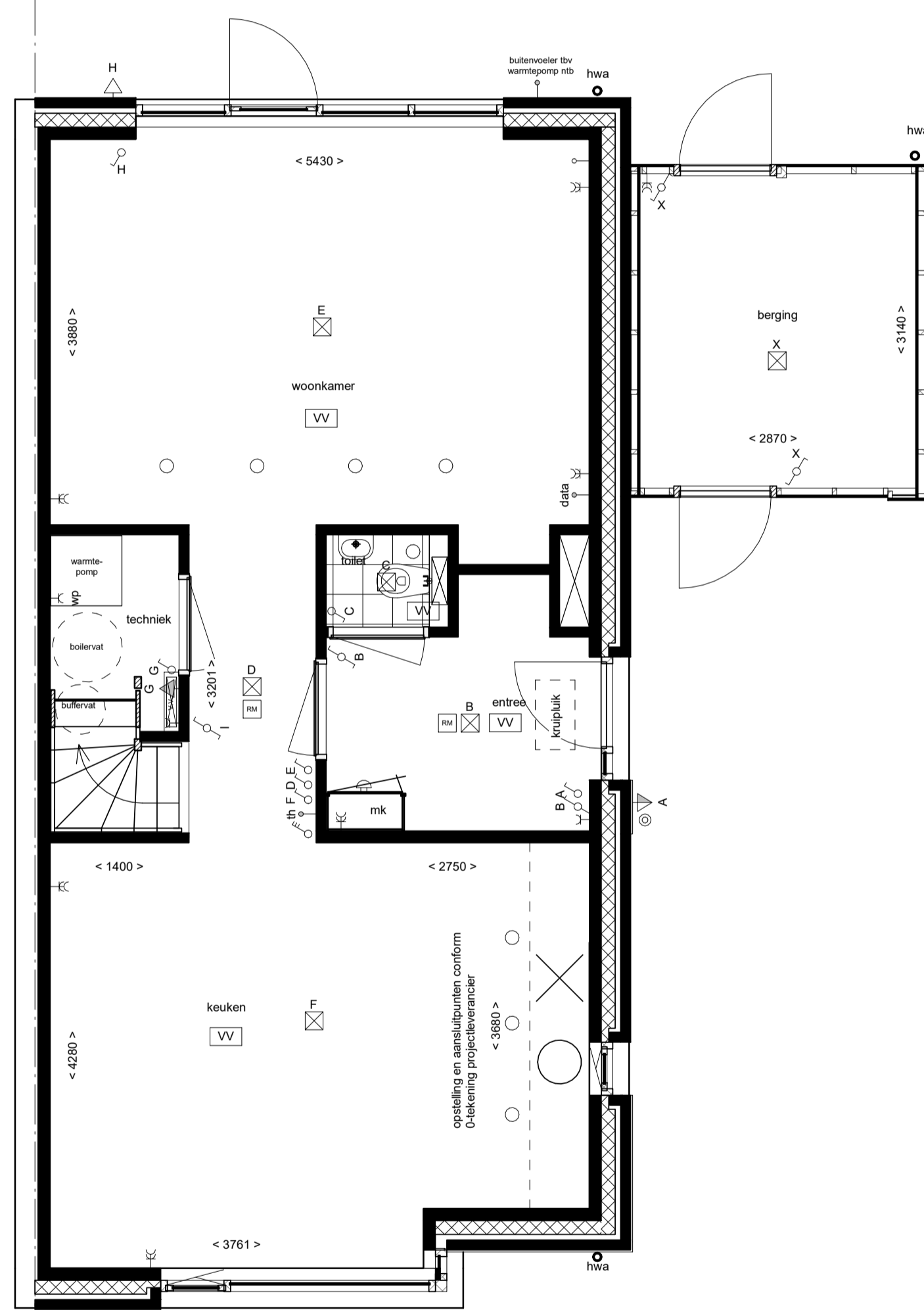
RECHTER ZIJGEVEL



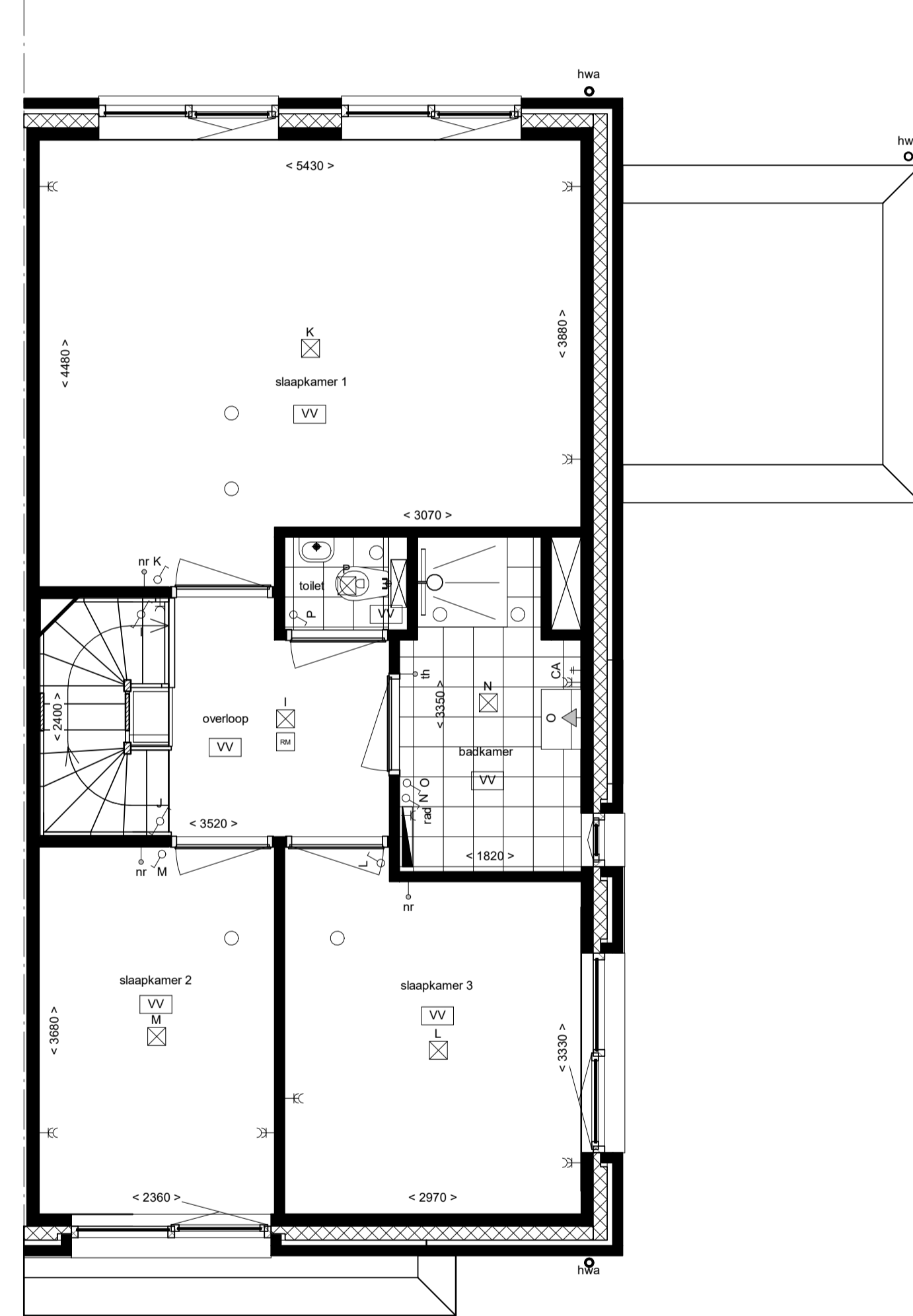
ACHTERGEVEL



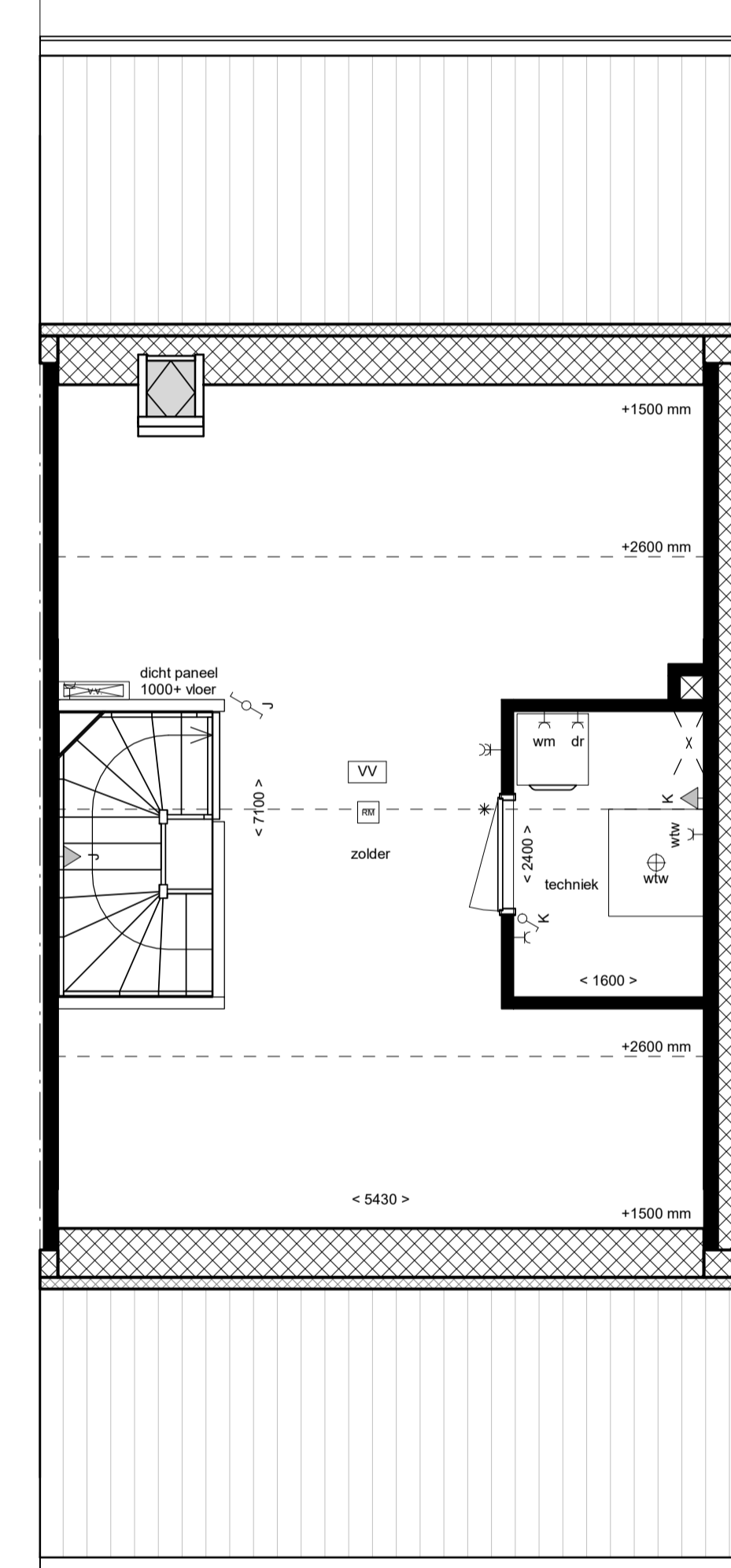
DOORSNEDE



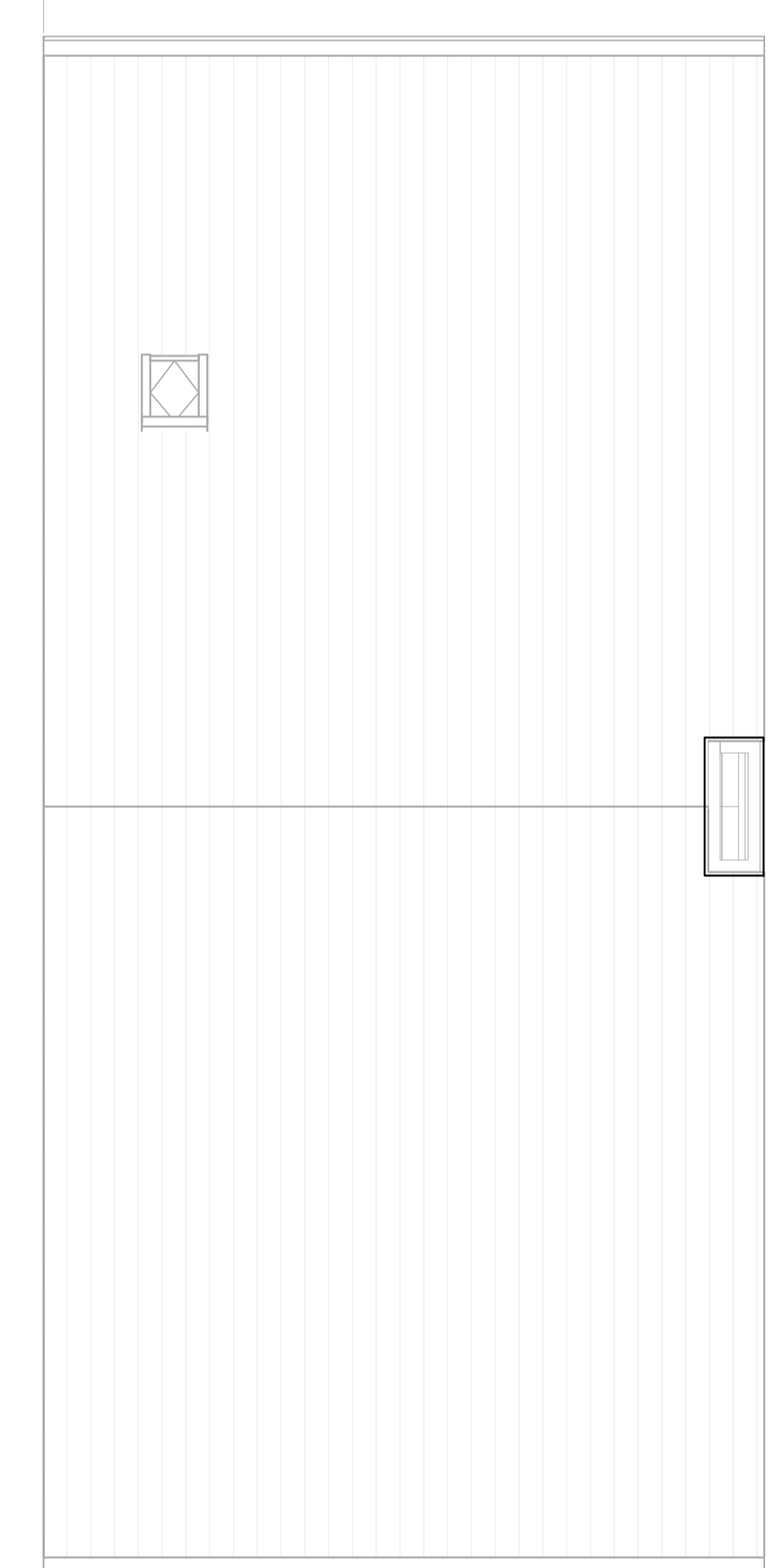
BEGANE GROND schaal 1:50



EERSTE VERDIEPING



TWEDE VERDIEPING



DAK

RENVOOI

	binnendeur of TO (toilet) = geluksweerd
	WTW-unit
	verdeler vloerverwarming
	ruimte v.v. vloerverwarming
	mechanische ventilatie
	elektrische radiator badkamer
	hemelwaterafvoer

RENVOOI - E

	enkel- / dubbel wcd geaard		rookmelder		ak	aansluitpunt afzuigkap
	enkele- / dubbele schakelaar		leiding - onbedraad		vw	aansluitpunt vaatwasser
	wissel- (hotel-) schakelaar		plaats kamerthermostaat		kk	aansluitpunt koelkast
	aansluitpunt plafondverlichting		naregeling thermostaat		om	aansluitpunt oven/ magnetron
	aansluitpunt wandverlichting		aansluitpunt wtw-unit		rad	aansluitpunt elektrische radiator
	aansluitpunt wandverlichting inclusief verlichtingsarmatuur		aansluitpunt warmtepomp		data	aansluitpunt data
	aansluitpunt wandverlichting exclusief verlichtingsarmatuur		aansluitpunt boiler		cab	aansluitpunt kabel
	aansluitpunt meterkast/ spanning		aansluitpunt wasmachine/ droger		pv	bedraad l.b.v. PV-panelen
	deurbeveiliging/ schel		aansluitpunt kooktoestel (perlex)		ca	centraal aardpunt

- De posities en aantal van ventilatiepunten en hemelwaterafvoeren zijn indicatief op tekening aangegeven. E.e.a. nader te bepalen naar aanleiding van ventilatie en capaciteitsberekeningen.  
 - De posities van installaties en vloerverwarmers zijn indicatief en nader te bepalen door de installateur.  
 - Voor posities aansluitpunten keuken zie >- tekening projectoverzichten.  
 - Inhouding badkamer conform G- tekening projectoverzichten.  
 - Het legotoon begint links en badkamer betreft een anering en zijn indicatief weergegeven.  
 - In techniekruimte installaties in het zicht.



project	Laakse Tuinen Vathorst
fase	Verkooptekeningen
tekening	VK type B7
	Bouwnummers: 23 (gespiegeld), 26
Datum	10-10-2019
Formaat	A1+
	Blad : 320-DO-B7-VK