

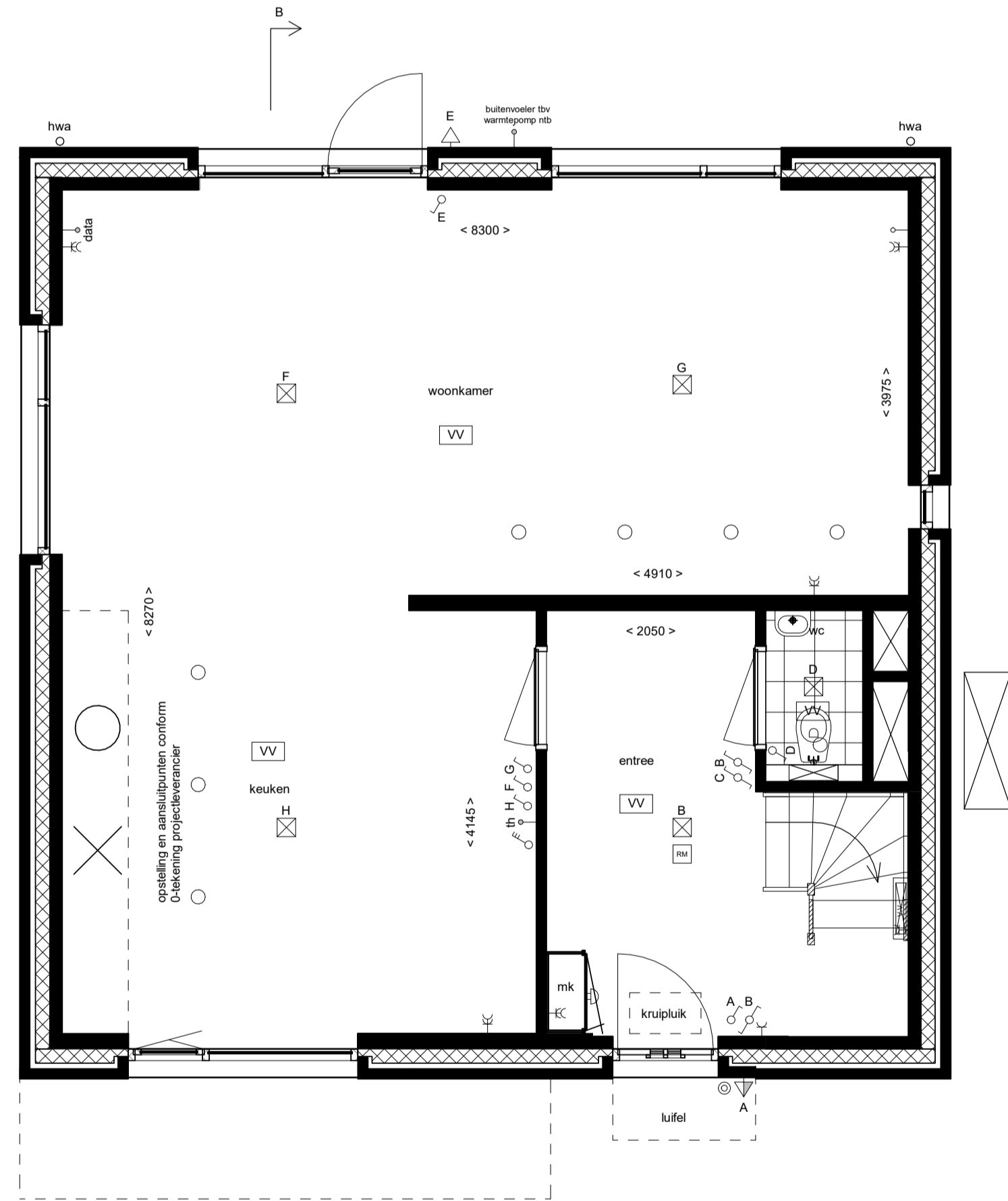
VOORGEVEL schaal 1:100

LINKER ZIJGEVEL

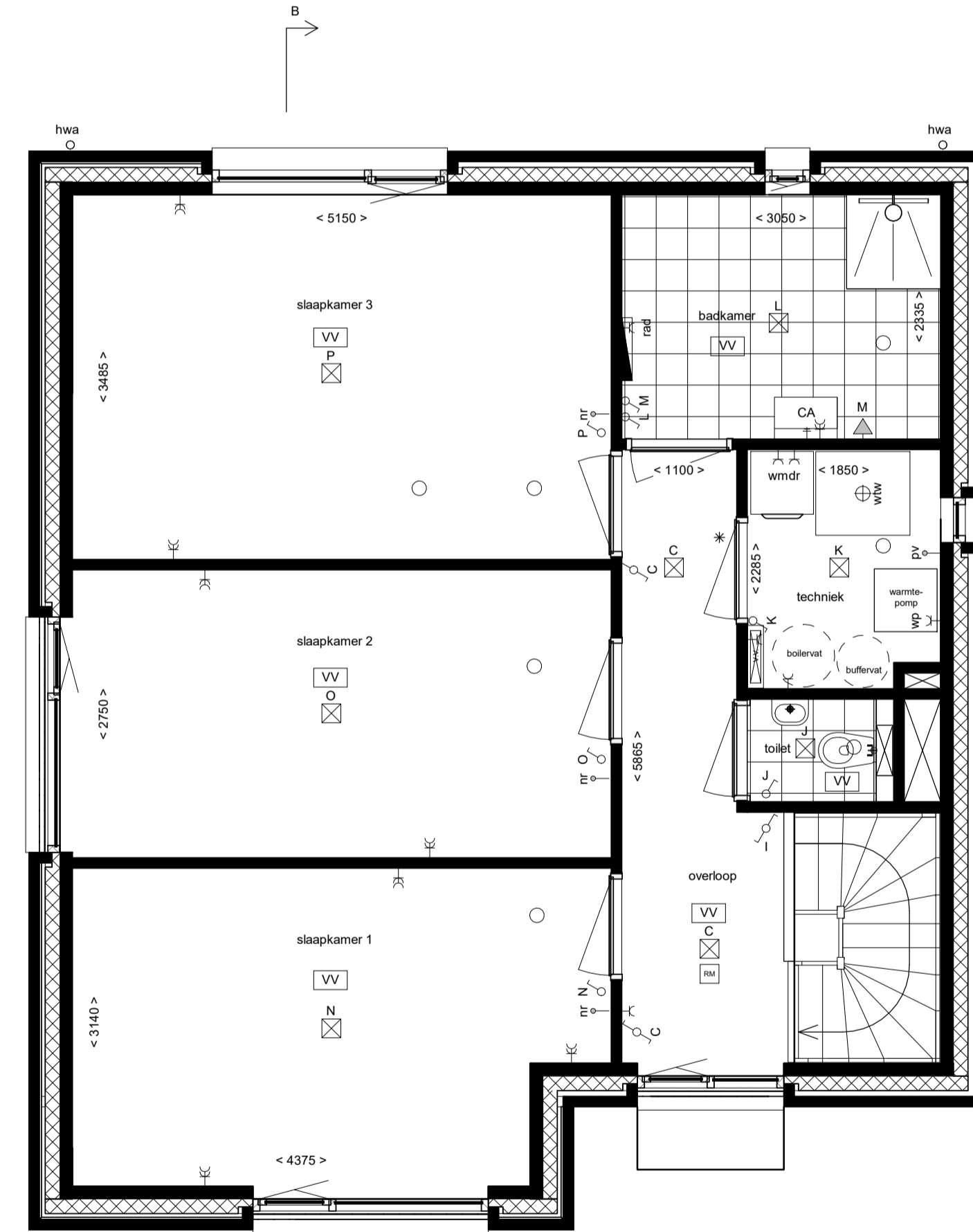
RECHTER ZIJGEVEL

ACHTERGEVEL

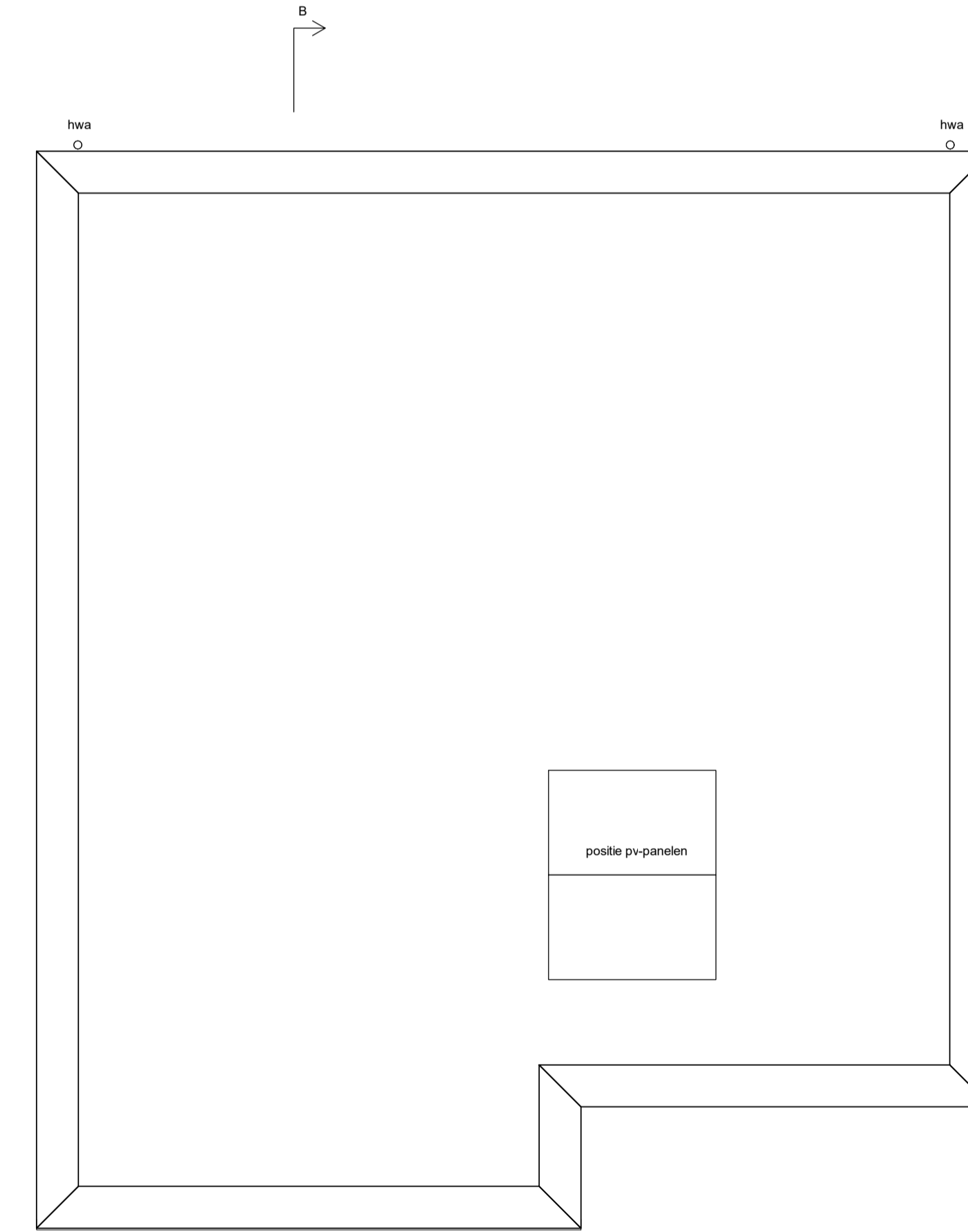
DOORSNEDE BB



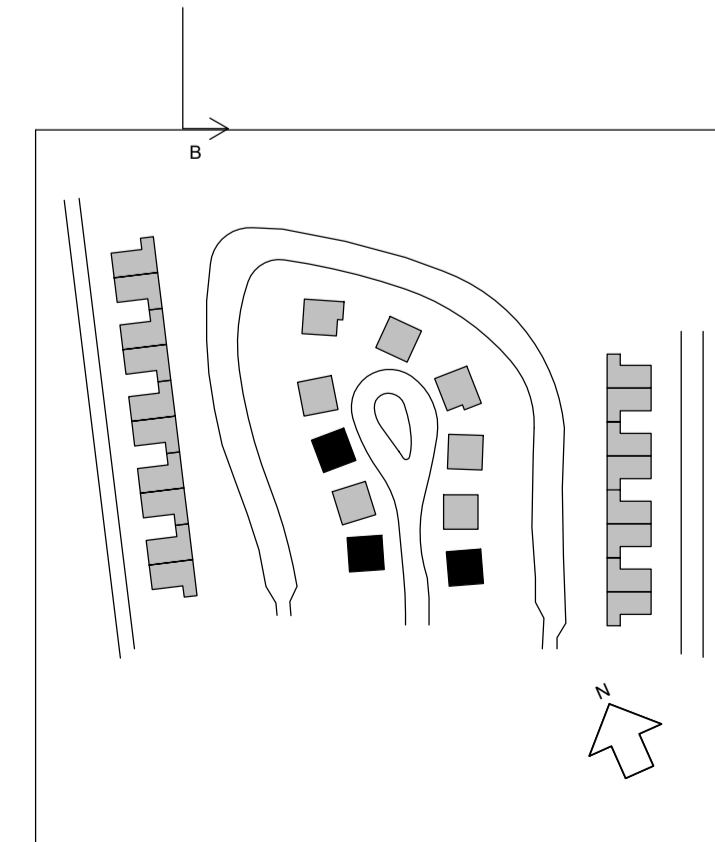
BEGANE GROND schaal 1:50



EERSTE VERDIEPING



DAK



RENVOOI

	binnendeur of TO (g = geluidswand)
	WTW-unit
	verdelër vloerwarming
	ruimte v.v. vloerwarming
	mechanische ventilatie
	elektrische radiator badkamer
	hemelwaterafvoer

RENVOOI - E

	enkel- / dubbel wcd. geard		rookmeter		ak Y aansluitpunt afzuigkap
	enkele- / dubbele schakelaar		leiding - onbedraad		vw Y aansluitpunt vaatwasser
	wissel- (hotel-) schakelaar		plaats kamerthermostaat		kk Y aansluitpunt koelkast
	aansluitpunt plafondverlichting		nr Y naregeling thermostaat		om Y aansluitpunt oven/ magnetron
	aansluitpunt wandverlichting		wh Y aansluitpunt wh-unit		rad Y aansluitpunt elektrische radiator
	aansluitpunt wandverlichting inclusief verlichtingsarmatuur		wp Y aansluitpunt warmtepomp		data T aansluitpunt data
	aansluitpunt wandverlichting exclusief verlichtingsarmatuur		boiler Y aansluitpunt boiler		cal Y aansluitpunt kabel
	aanduiding meterkast/ spanning		wm/dr Y aansluitpunt wasmachine/ droger		pv Y bedraad l.b.v. PV-panels
	deurbekrukke/ schel		Y aansluitpunt kookbestel (perfor.)		CA Y centraal aardpunt

- De posities en aantallen ventilatiepunten en hemelwaterafvoeren zijn indicatief op tekening aangegeven. E.e.a. nader te bepalen naar aanleiding van ventilatie en capaciteitsberekeningen.  
- De posities van installaties en uitvoerders zijn indicatief en nader te bepalen door de installateur.  
- Voor posities aansluitpunten keuken zie >- tekening projectovername.  
- Inhoud badkamer conform 0- tekening projectovername.  
- Het legatortoon begint bij de badkamer betreffen een aansluiting en zijn indicatief weergegeven.  
- In techniekruimte installaties in het zicht.



project	Laakse Tuinen Vathorst
fase	Verkooptekeningen
tekening	VK type D3
	Bouwnummers: 11 (gespiegeld), 13, 20
Datum	10-10-2019
Formaat	A1+
	Blad : 320-DO-D3-VK