

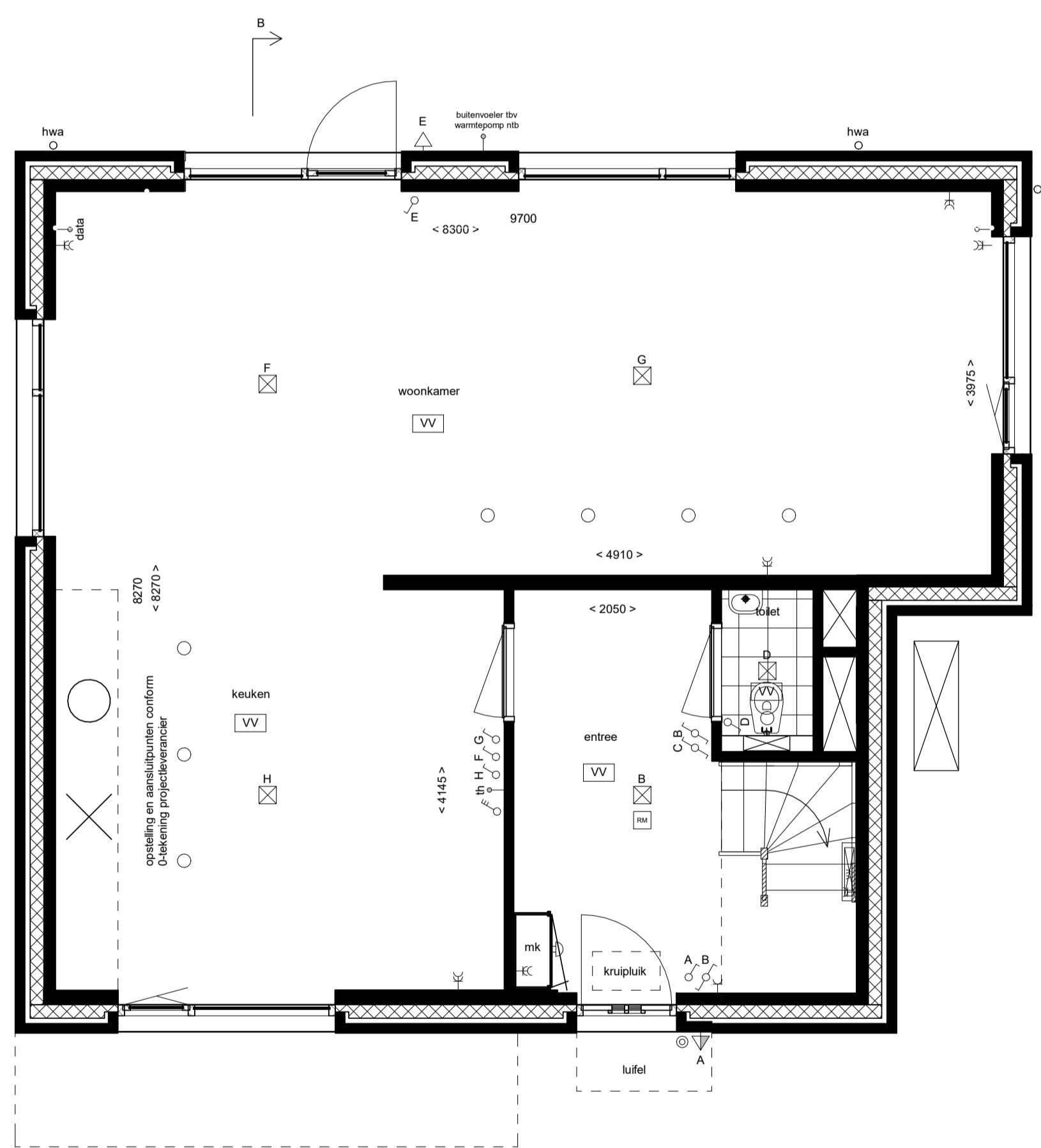
VOORGEVEL schaal 1:100

LINKER ZIJGEVEL

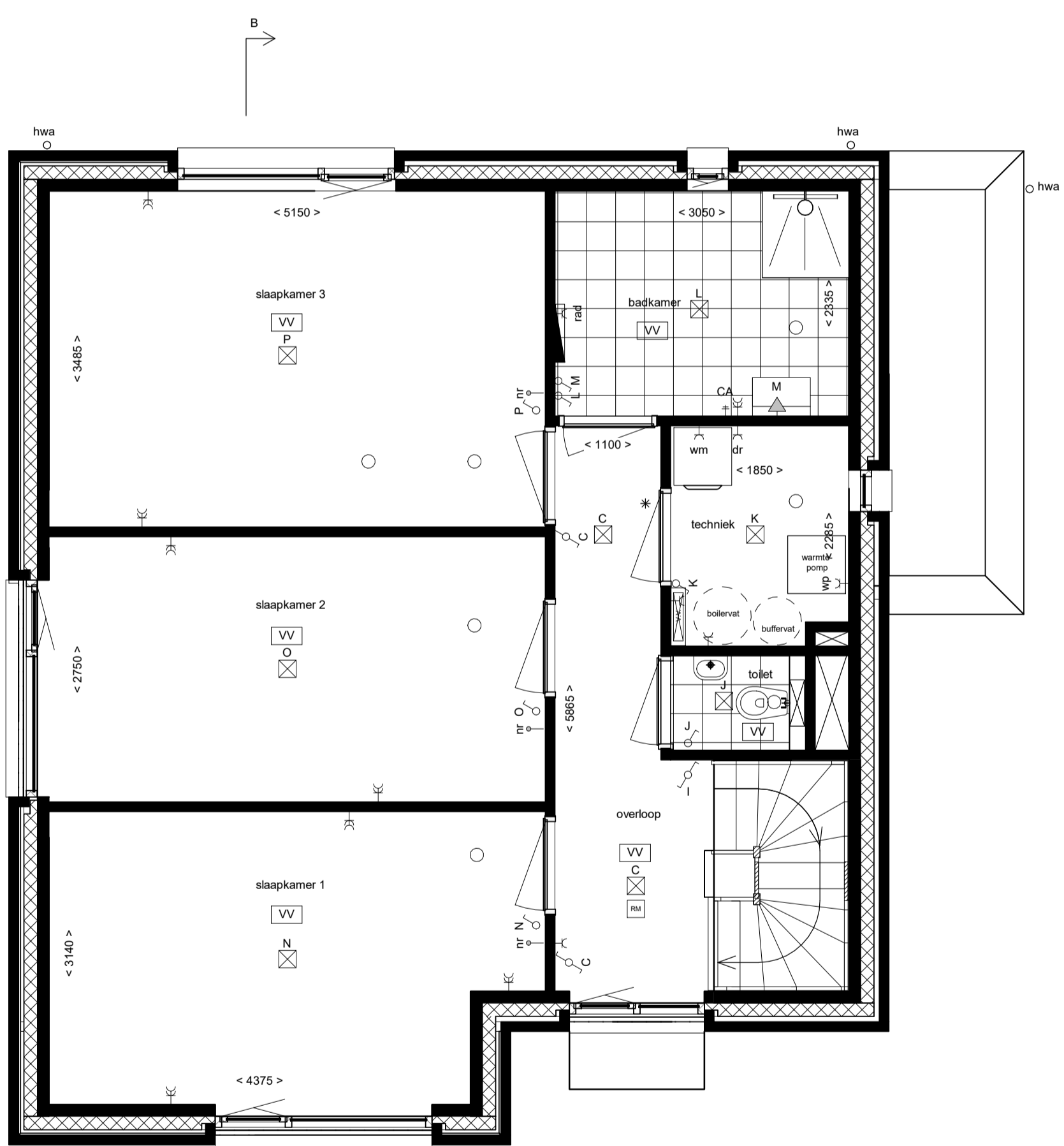
RECHTER ZIJGEVEL

ACHTERGEVEL

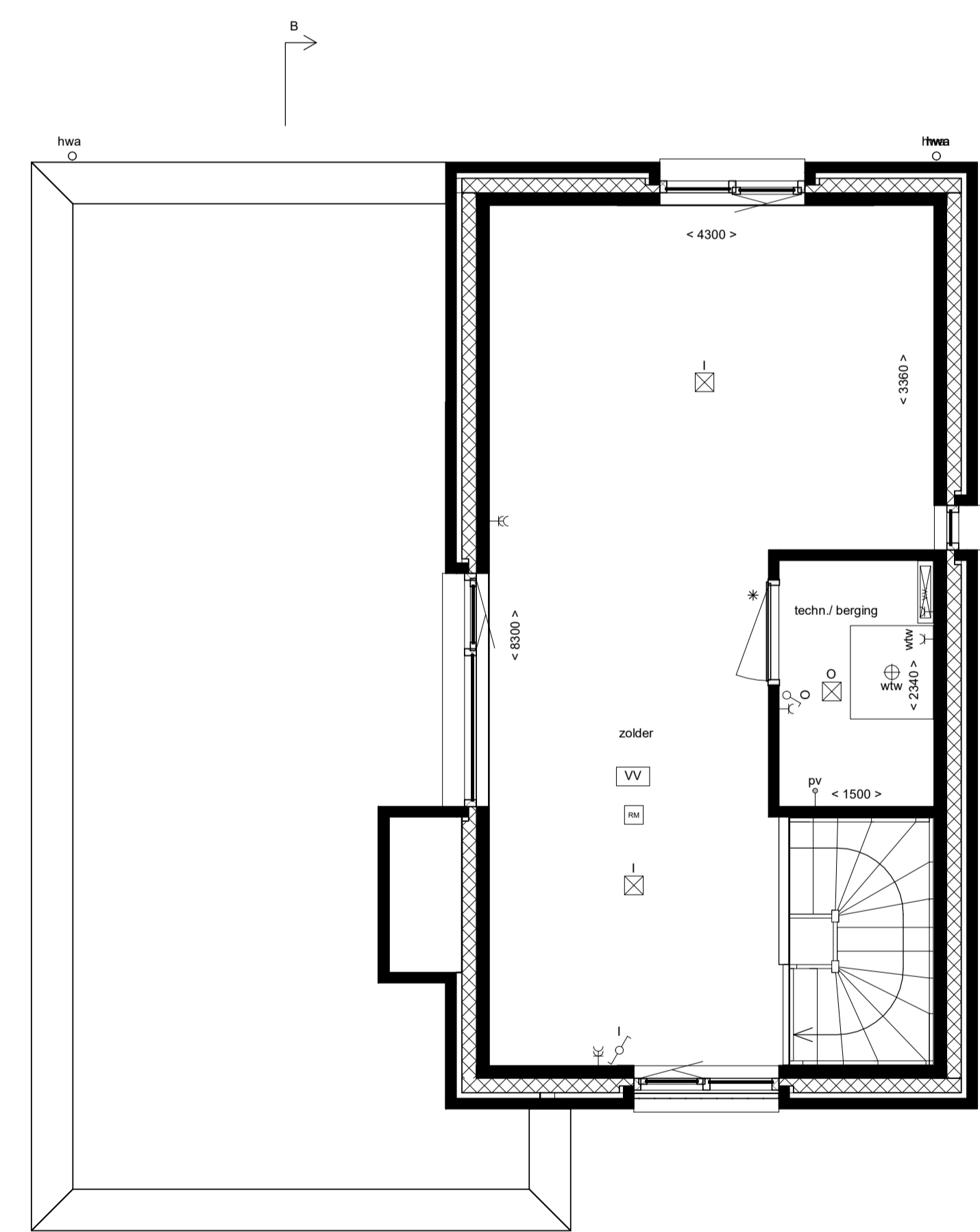
DOORSNEDE BB



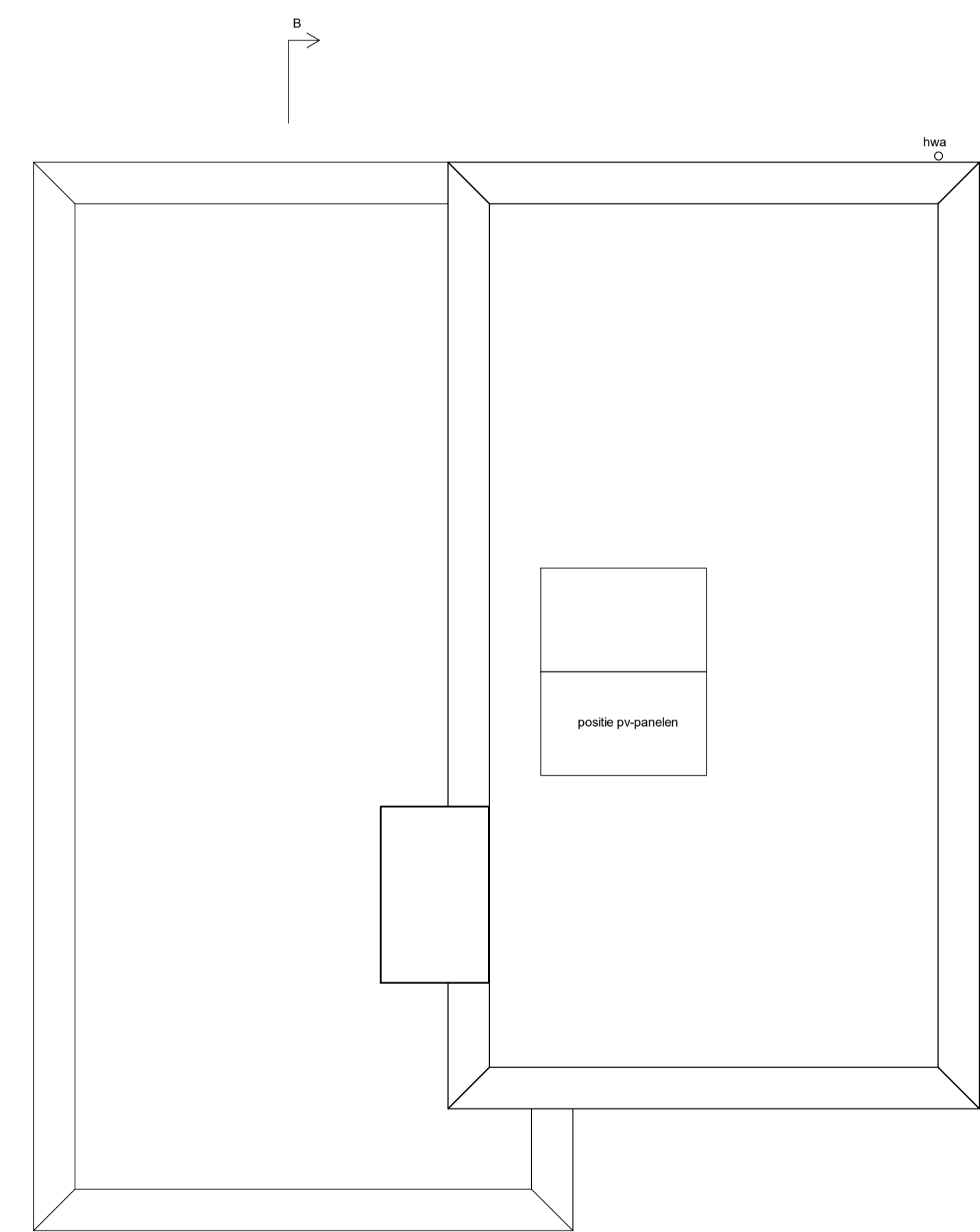
BEGANE GROND schaal 1:50



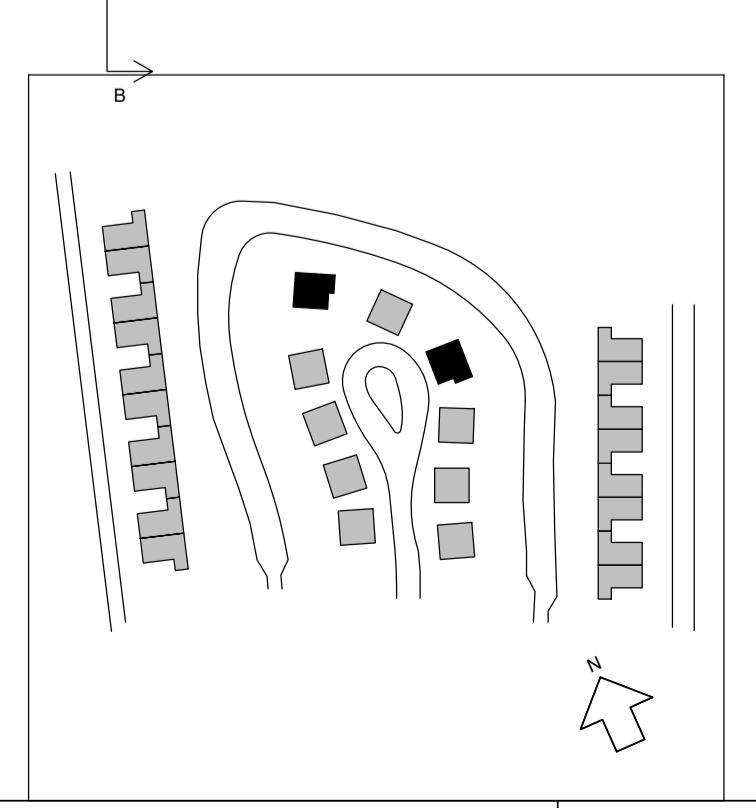
EERSTE VERDIEPING



TWEED E VERDIEPING



DAK



RENVOOI

	binnendeur of TO (air) = geluidswand
	WTW-unit
	verdel. vloerverwarming
	ruimte v.v. vloerverwarming
	mechanische ventilatie
	elektrische radiator badkamer
	hwa hemelwaterafvoer

RENVOOI - E

	enkele / dubbel wcd. gaard		rookmeter		ak aansluitpunt afzuigkap
	enkele (dubbele) schakelaar		leiding - onbedraad		ansluitpunt vaatwasser
	wissel- (hotel-) schakelaar		plaats kamerthermostaat		ansluitpunt koelkast
	aansluitpunt plafondverlichting		naarstelling thermostaat		ansluitpunt oven/ magnetron
	aansluitpunt wandverlichting		aansluitpunt wtw-unit		ansluitpunt elektrische radiator
	aansluitpunt wandverlichting inclusief verlichtingsarmatuur		aansluitpunt warmtepomp		ansluitpunt data
	aansluitpunt wandverlichting exclusief verlichtingsarmatuur		aansluitpunt boiler		ansluitpunt kabel
	aansluitpunt meterkast/ spanning		aansluitpunt wasmachine/ droger		bedraad l.b.v. PV-panelen
	deurbelknipper/ schel		aansluitpunt kooktoestel (perfor.)		centraal aansluitpunt

- De posities en aantal van ventilatiezuigpunten en hemelwaterafvoeren zijn indicatief op tekening aangegeven. E.e.a. nader te bepalen naar aanleiding van ventilatie en capaciteitsberekeningen.
- De posities van installaties en vloerverwarmers zijn indicatief en nader te bepalen door de installateur.
- Voor posities aansluitpunten keuken zie >- tekening projectoverzichten.
- Indeling badkamer conform G - tekening projectoverzichten.
- Het legobootje tegels toilet en badkamer betreffen een arcering en zijn indicatief weergegeven.
- In techniekruimte installaties in het zicht.



project	Laakse Tuinen Vathorst
fase	Verkooptekeningen
tekening	VK type D2
	Bouwnummers: 15,17
Datum	: 19-09-2019
Formaat	: A1+
	Blad : 320-DO-D2-VK